

### Carta dei suoli

#### Aree di Progetto

- Recinzione
- Condotte aeree e interrato
- Nuovi Raccordi 380 KV
- Raccordi Esistenti
- Cavidotto Mt (Interrata)
- NUOVA SSE RTN 380
- SSE UTENTE 30-150 KV

#### Carta dei Suoli (1991)

- I - II - III
- II
- II - III
- II - III - VIII
- III
- III - IV
- VI - IV - III
- VI - VII
- VI - VII - VIII
- VII - IV
- VII - VI
- VII - VII
- VII - VIII
- VIII
- VIII - VII

#### Classe I

I suoli di questa classe non hanno o hanno poche limitazioni che ne diminuiscono il loro uso. Possono essere coltivati intensivamente ed utilizzati per pascolo o per forestazione. Si tratta di suoli profondi, ben drenati e con giacitura pianeggiante. Sono naturalmente fertili oppure danno ottimi risultati con l'applicazione di dosi normali di fertilizzanti. La capacità di trattata per l'acqua è alta e si prestano assai bene per l'irrigazione. Richiedono pratiche ordinarie per mantenere la loro produttività.

#### Classe II

I suoli di questa classe hanno qualche limitazione che riduce la scelta delle colture e richiede moderate pratiche di conservazione. Possono essere utilizzati con le stesse colture della classe I, ma con una minore intensità. Richiedono inoltre un'accurata conduzione per prevenire il deterioramento del suolo o per migliorare gli scambi con l'aria o con l'acqua. Le limitazioni sono comunque poche e le pratiche di scelta applicabili.

#### Classe III

I suoli di questa classe hanno severe limitazioni che riducono la scelta delle colture o richiedono speciali pratiche di conservazione. Le limitazioni principali sono rappresentate da tendenze relativamente modeste, forte pericolo di erosione, debole permeabilità, ridotta profondità del suolo, bassa fertilità, scarsa capacità di trattata per l'acqua, struttura instabile.

#### Classe IV

Hanno limitazioni molto forti che restringono la scelta delle colture e richiedono una condizione assai accurata. Gli usi alternativi per questi suoli sono più limitati che per la classe III.

### Carta del Rischio di Salinizzazione

#### Carta del rischio di salinizzazione (2008)

- alto
- medio
- basso
- molto basso

#### Classe V

I suoli della classe V possono essere più o meno soggetti ad un certo rischio di erosione, ma hanno anche severe limitazioni permanenti che riducono il loro uso al pascolo, prato-pascolo, bosco. Le limitazioni possono essere corta stagione di sviluppo per le colture, suoli con elevata piovosità o ricchezza, notevole idromorfia che rende problematico il drenaggio.

#### Classe VI

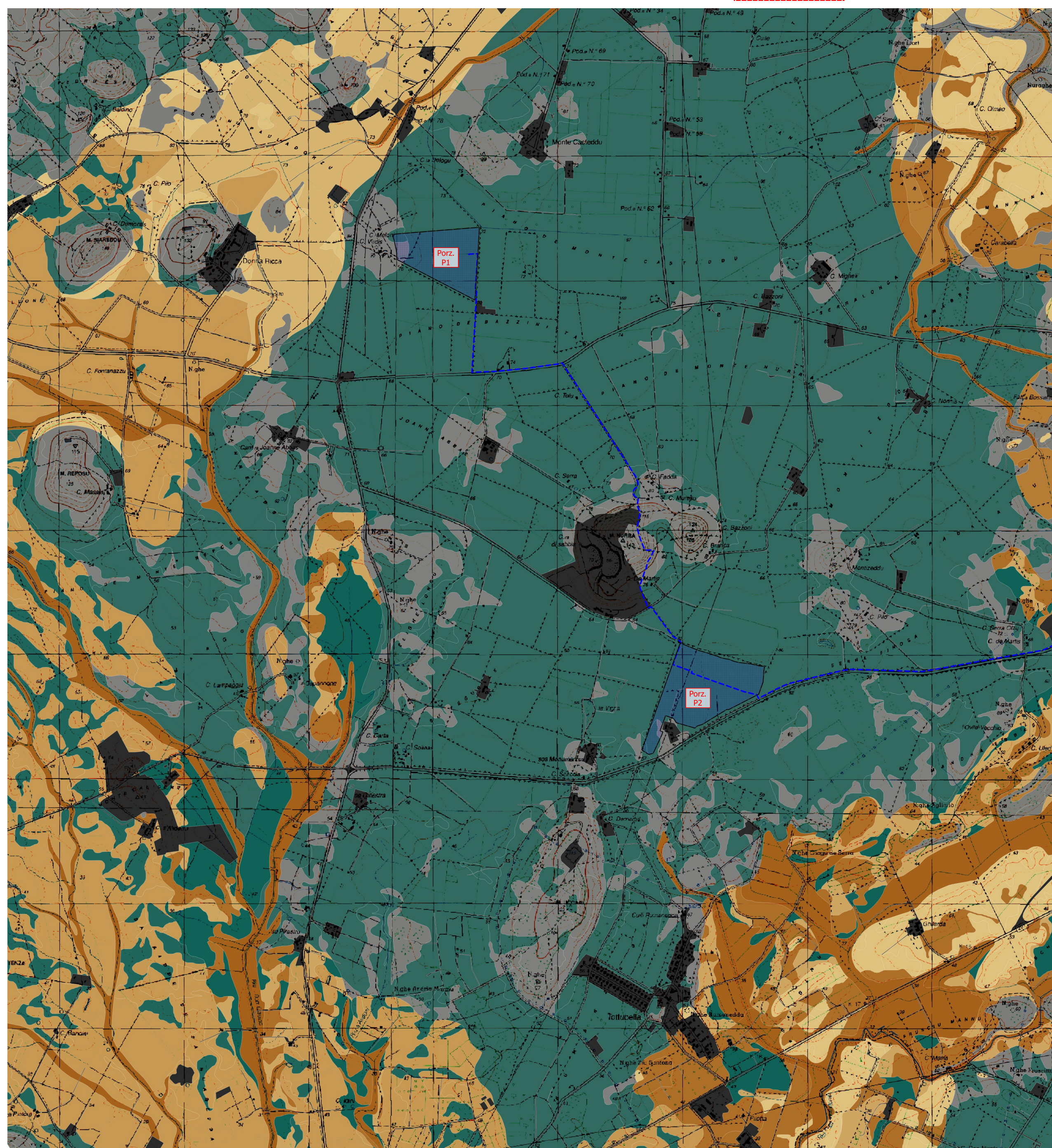
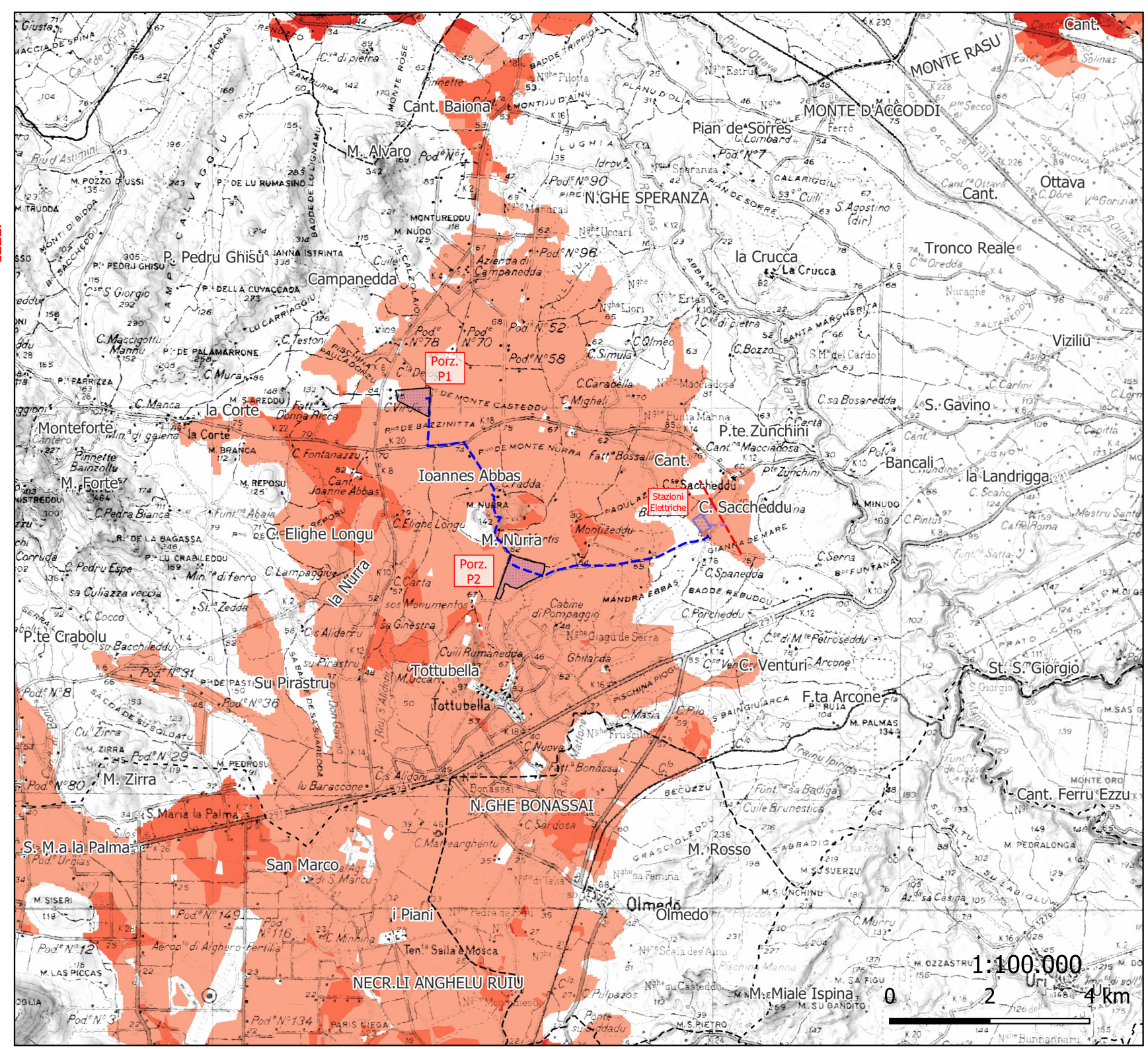
Forti limitazioni caratterizzano i suoli di questa classe e riducono il loro uso al pascolo, prato-pascolo, bosco e riserve naturali. Le limitazioni sono le stesse della classe V, ma assai più intense.

#### Classe VII

I suoli di questa classe hanno limitazioni molto forti che non li rendono adatti alle colture, e restringono il loro uso al pascolo, bosco e riserve naturali. Le limitazioni permanenti possono riguardare le pendenze molto accentuate, il forte pericolo di erosione, lo scarsissimo spessore del suolo, falcata pietrosità e ricchezza.

#### Classe VIII

I suoli della classe VIII hanno limitazioni così forti che precludono il loro uso ad una produzione commerciale e riducono le possibilità di destinazione alla ricreazione, a riserve naturali, a riserve di scopi paesaggistici.



Classi LCC	I	II	III	IV	V	VI	VII	VIII
Parametri	Suoli adatti agli usi agricoli							
Pendenza (%)	≤ 2,5	> 2,5 - ≤ 8	> 8 - ≤ 15	> 15 - ≤ 25	≤ 2,5	> 2,5 - ≤ 35	> 25 - ≤ 35	> 35
Quota m s.l.m.	≤ 600	> 600 - ≤ 800	> 800 - ≤ 900	> 900 - ≤ 1300	> 600 - ≤ 900	> 900 - ≤ 1300	> 1300 - ≤ 1400	> 1400
Profondità superficiale (%)	assente	A ≤ 2	A > 2 - ≤ 5	A > 5 - ≤ 15	A ≤ 2 - ≤ 5	A > 5 - ≤ 15	A > 15 - ≤ 25	A > 25 - ≤ 50
Profondità superficiale (cm)	assente	assente	≤ 2	> 2 - ≤ 5	≤ 2	> 2 - ≤ 5	> 5 - ≤ 10	> 10 - ≤ 25
Ricchezza alluvionale (%)	assente	assente	≤ 2	> 2 - ≤ 5	≤ 2	> 2 - ≤ 5	> 5 - ≤ 10	> 10 - ≤ 25
Erosione in atto	assente	assente	Erosione idrica laminare e/o idrica moderata	Erosione idrica laminare e/o idrica moderata	Erosione idrica laminare e/o idrica moderata	Erosione idrica laminare e/o idrica moderata	Erosione idrica laminare e/o idrica moderata	Erosione idrica laminare e/o idrica moderata
Profondità del suolo utile per le radici (cm)	> 100	≥ 100	> 50 - ≤ 100	> 25 - ≤ 50	> 50 - ≤ 100	> 25 - ≤ 50	> 10 - ≤ 25	≤ 10
Tessitura orizzonte superficiale	S, SF, FS, F, FA	L, FL, FAB, FAL, AS, A	AL	---	---	---	---	---
Scheletro orizzonte superficiale (%)	≤ 5	≥ 5 - ≤ 15	> 15 - ≤ 35	> 35 - ≤ 70	> 70	---	---	> 70
Salinità (mS cm <sup>-1</sup> )	≤ 2 nei primi 100 cm	> 2 - ≤ 4 nei primi 40 cm e/o tra 40 e 100 cm	> 4 - ≤ 8 nei primi 40 cm e/o tra 40 e 100 cm	> 8 nei primi 100 cm	Qualsiasi	---	---	---
Acqua disponibile (AWD) fino alla profondità utile (mm)	> 100	Modestamente ben drenato	Mal drenato o eccessivamente drenato	Eccezzionalmente drenato	Molto mal drenato	Qualsiasi drenaggio	---	---
Drenaggio interno	Ben drenato	Modestamente ben drenato	Mal drenato o eccessivamente drenato	Eccezzionalmente drenato	Molto mal drenato	Qualsiasi drenaggio	---	---

- Stazione Utente e SSE
- NUOVA SSE RTN 380
- SSE UTENTE 30-150 KV
- Area di Impianto
- Recinzione
- Condotte aeree e interrato
- Nuovi Raccordi 380 KV
- Raccordi Esistenti
- Cavidotto Mt (Interrata)

#### Carta di capacità d'uso della Nurra (2014)

- I - IIs
- IIIIs
- IIIIs - IVs
- IIIIs,e - IVs,e
- IIIIs,w
- IIIs
- IVs
- N.D.
- VIIIIs
- VIIIIs,e
- VIIs
- VIIs,e
- Vs - VIIs
- Vs,e - VIIs,e
- Vw
- Limiti comunali
- Limiti provinciali

1	PROGETTO REV 01	09/21	
REV	DESC. E REV.: Studio Impatto Ambientale; Emissione	EMESSO	Firma
PROGETTAZIONE			
Comittente	<b>VERDE 7 S.r.l.</b> <b>COMUNE DI SASSARI (SS)</b>		
Descr. Comune	PROGETTO PER LA REALIZZAZIONE DI UN IMPIANTO AGRIVOLTAICO		
Operato	PROGETTO DEFINITIVO SIA 06.3 - Componente Natura e Biodiversità Carta di capacità dei suoli ad Uso Agricolo		

