

Foto 1 - Ripresa dalla periferia Nord di Tuttobella a circa 1.600 metri dal confine Sud della Porzione P2 dell'impianto



Foto 2a - Ripresa dall'incrocio tra la SP 42 (dei Due Mari) e la SP 18 verso la Porz. 1 a circa 1.000 m dal confine Sud della stessa



Foto 3a - Ripresa dalla SP 18 (km 16) a circa 850 m dal confine Sud-Est della porzione P1 dell'impianto in progetto



Foto 2b - Ripresa dall'incrocio tra la SP 42 (dei Due Mari) e la SP 18 verso la Porz. 2 a circa 3.400 m dal confine Nord della stessa



Foto 3b - Ripresa dalla SP 18 (km 16) a circa 850 m dal confine Sud-Est della porzione P1 dell'impianto in progetto [foto di dettaglio]



Foto 4a - Ripresa dall'incrocio tra la SP 42 (dei Due Mari) e la SP 18 verso la Porz. 2 a circa 3.400 m dal confine Nord della stessa

Foto 4b - Ripresa dalla SP 18 (km 17) a circa 570 m dal confine Sud della porzione P1 dell'impianto in progetto [altra angolazione].

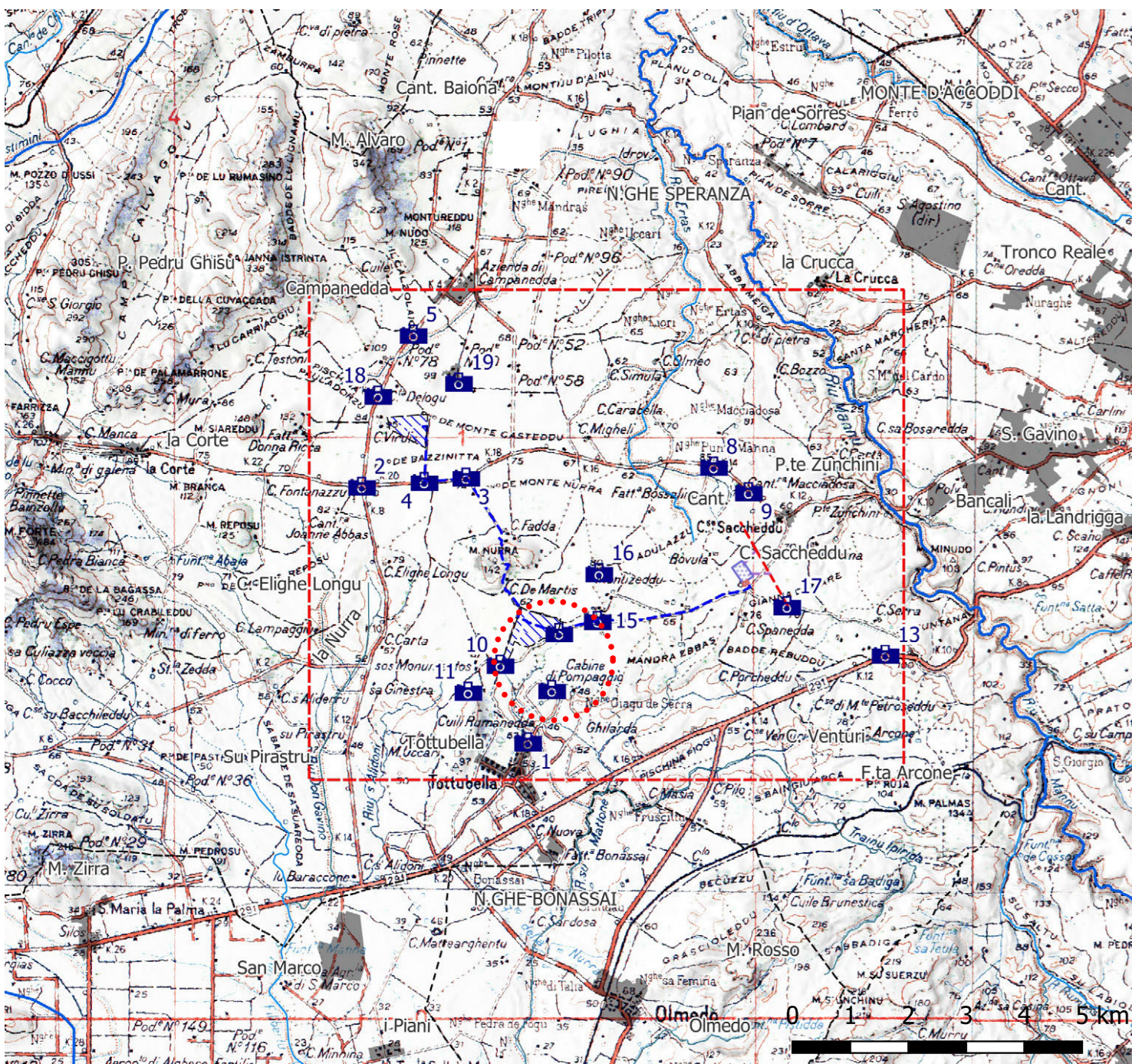


Foto 5 - Ripresa dalla SP 42 (km 7+300) a circa 1.350 m dal confine Nord della porzione P1 dell'impianto in progetto



Foto 8a - Ripresa dalla SP 18 (km 11) a circa 1.700 m dal confine Nord della sottostazione di trasmissione.

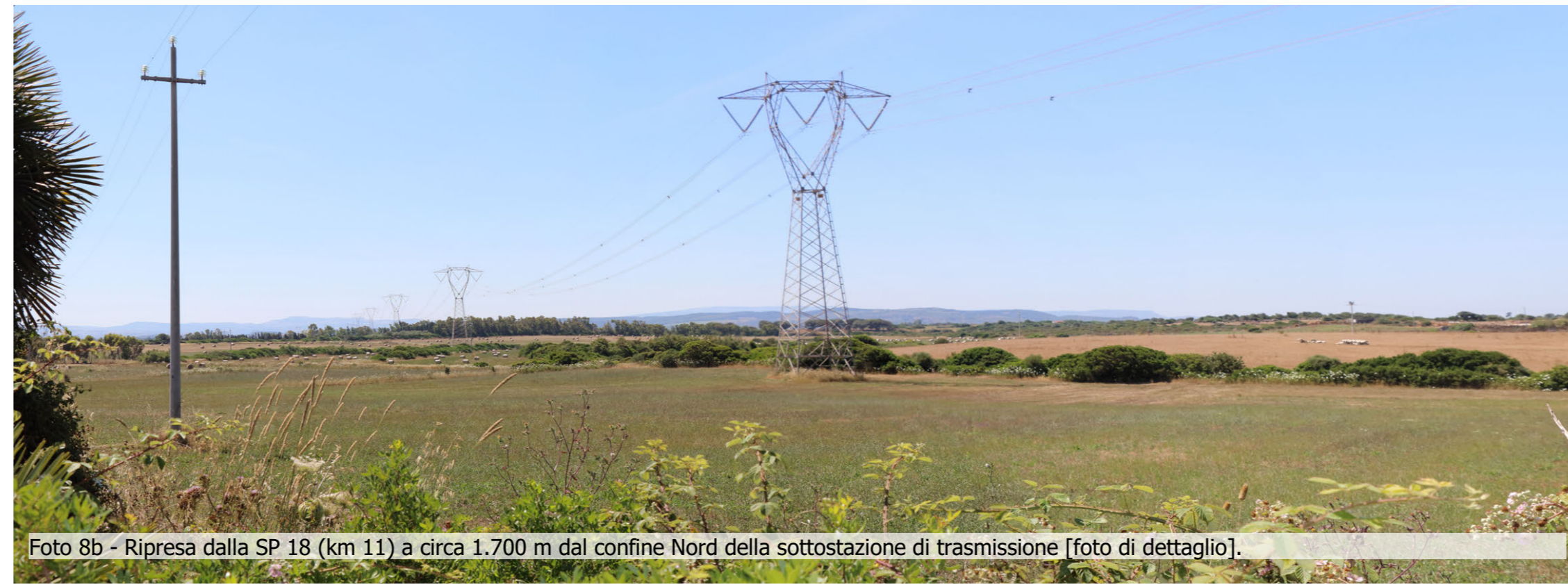


Foto 8b - Ripresa dalla SP 18 (km 11) a circa 1.700 m dal confine Nord della sottostazione di trasmissione [foto di dettaglio].



Foto 9a - Ripresa dalla SP 18 (km 10) a circa 1.250 m dal confine Nord della sottostazione di trasmissione.



Foto 9b - Ripresa dalla SP 18 (km 10) a circa 1.250 m dal confine Nord della sottostazione di trasmissione [foto di dettaglio].



Foto 10a - Ripresa eseguita dalla SP 65 in prossimità dal confine Sud della porzione P2 a circa 130 m da essa

Foto 10b - Ripresa eseguita dalla SP 65 in prossimità dal confine Sud della porzione P2 a circa 100 m da essa [altra angolazione]



Foto 11a - Ripresa dal M. Muccari a circa 850 m dalla porzione P2

Foto 11b - Ripresa dal M. Muccari a circa 850 m dalla porzione P2. Ripresa di maggior dettaglio dell'area di impianto

PROGETTO REV 01		09/21	
DESC. E REV.: Studio Impatto Ambientale; Emissione		EMISSO	
VERDE 7 S.r.l. COMUNE DI SASSARI (SS)		Verde 7 s.r.l.	
PROGETTO PER LA REALIZZAZIONE DI UN IMPIANTO AGRIVOLTATO		ELABORATO FILE	
PROGETTO DEFINITIVO		Completato N.° c	
SIA 10.1 Componente Paesaggio		SIA Scelta B) 25.000	
Documentazione Fotografica		Scelta B) 25.000	