

REGIONE SICILIA
Provincia di Catania
COMUNI DI MILITELLO VAL DI CATANIA-MINEO

PROGETTO

POTENZIAMENTO PARCO EOLICO MINEO-MILITELLO



PROGETTO ESECUTIVO

COMMITTENTE

ERG Wind Energy



PROGETTISTA:



Hydro Engineering s.s.
di Damiano e Mariano Galbo
via Rossotti, 39
91011 Alcamo (TP) Italy

OGGETTO DELL'ELABORATO:

DOCUMENTAZIONE FOTOGRAFICA ANTE OPERAM

CODICE PROGETTISTA	DATA	SCALA	FOGLIO	FORMATO	CODICE DOCUMENTO				
					IMP.	DISC.	TIPO DOC.	PROG.	REV.
	Aprile 2022		1 di 14	A4	MMC	EXE	REL	0103	00

NOME FILE: MMC-EXE-REL-0103_00.doc

ERG Wind Energy S.r.l. si riserva tutti i diritti su questo documento che non può essere riprodotto neppure parzialmente senza la sua autorizzazione scritta.

CODICE COMMITTENTE					OGGETTO DELL'ELABORATO	PAGINA
IMP.	DISC.	TIPO DOC.	PROGR.	REV	DOCUMENTAZIONE FOTOGRAFICA ANTE OPERAM	2
MMC	EXE	REL	0103	00		

Storia delle revisioni del documento

REV.	DATA	DESCRIZIONE REVISIONE	REDATTO	VERIFICATO	APPROVATO
00	Aprile 2022	PRIMA EMISSIONE	VF	MG	DG

CODICE COMMITTENTE					OGGETTO DELL'ELABORATO	PAGINA
IMP.	DISC.	TIPO DOC.	PROGR.	REV		
MMC	EXE	REL	0103	00	DOCUMENTAZIONE FOTOGRAFICA ANTE OPERAM	3

CODICE COMMITTENTE					OGGETTO DELL'ELABORATO	PAGINA
IMP.	DISC.	TIPO DOC.	PROGR.	REV	DOCUMENTAZIONE FOTOGRAFICA ANTE OPERAM	4
MMC	EXE	REL	0103	00		

1. **PREMESSA**

La società Erg Wind Energy a r.l., avente sede legale presso Torre WTC, Via De Marini 1, 16149 Genova è stata autorizzata ai sensi dell'art.12, comma3 del D.lgs. 29/12/2003 n.387 e s.m.e.i , allo smantellamento dei 29 aerogeneratori esistenti e alla realizzazione e all'esercizio di un impianto eolico di potenza complessiva pari a 42 MW, da realizzarsi nei Comuni di Militello in Val di Catania e Mineo in Provincia di Catania costituito da n.10 nuovi aerogeneratori (contraddistinti dalle sigle R-ML01, R-ML02, R-ML03, R-ML04, R-ML09, R-ML10 e R-MI23, R-MI24, R-MI25, R-MI26 e dalle opere connesse e le infrastrutture indispensabili alla costruzione e all'esercizio dell'impianto stesso tra cui anche le opere per la connessione alla rete elettrica.

Nel presente documento è mostrata ampia documentazione fotografica dello stato dei luoghi con le foto su ogni postazione dove saranno realizzati i nuovi aerogeneratori di progetto.



FOTO 1 - R-ML01



FOTO 2 - R-ML01

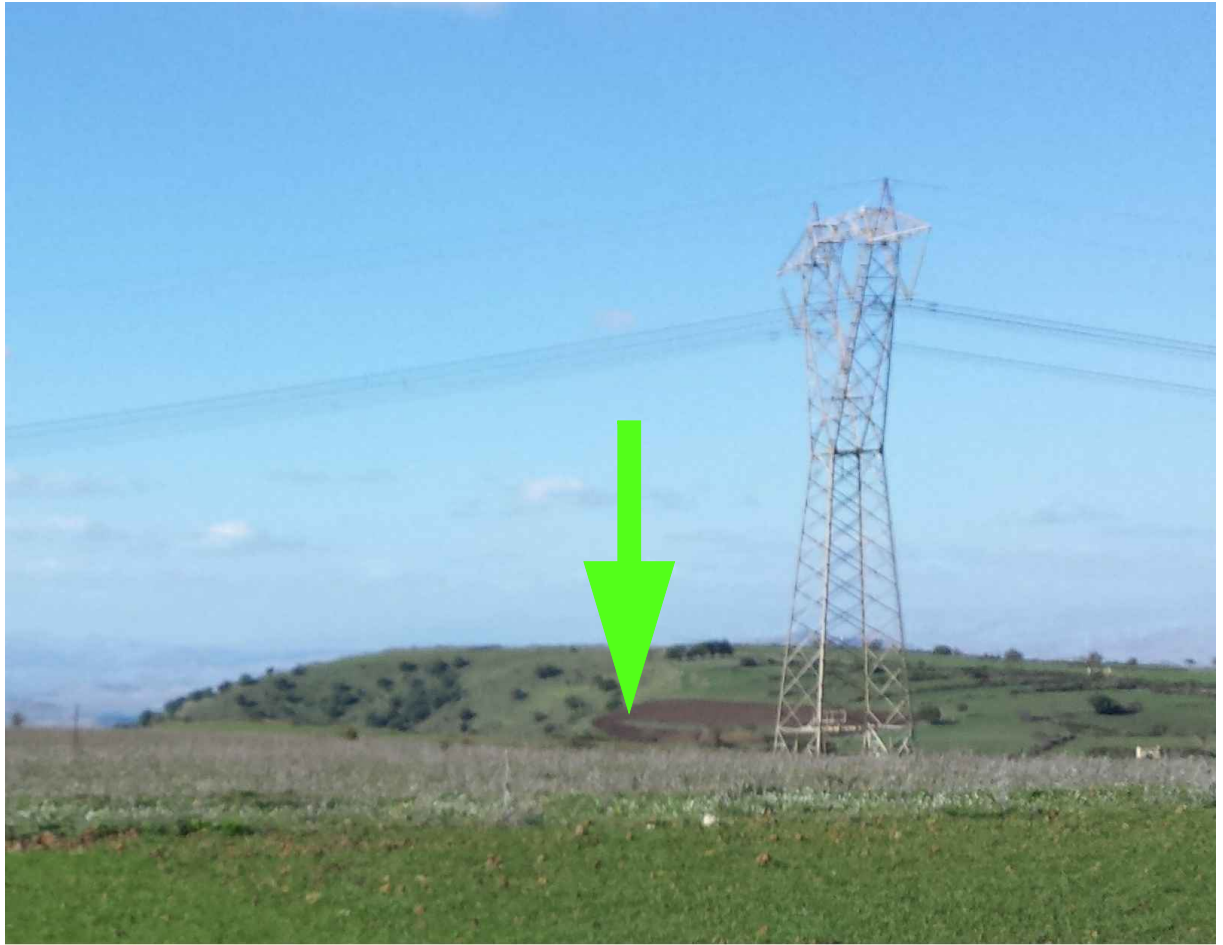


FOTO 3- R-ML02



FOTO 4 - R-ML03



FOTO 5 - R-ML03

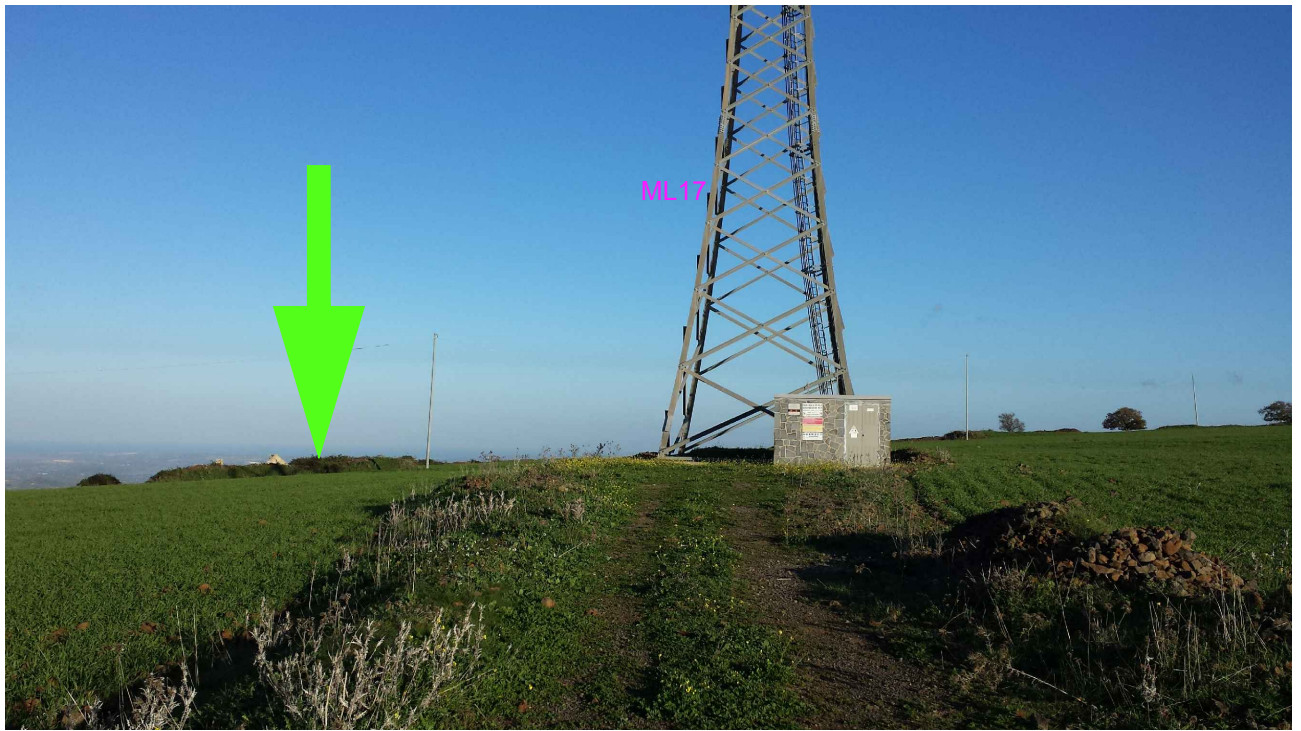


FOTO 6 - R-ML04



FOTO 7 - R-ML04



FOTO 15 - R-ML09



FOTO 16 - R-ML09



FOTO 17 - R-ML10



FOTO 18 - R-ML10



FOTO 41 - R-MI23

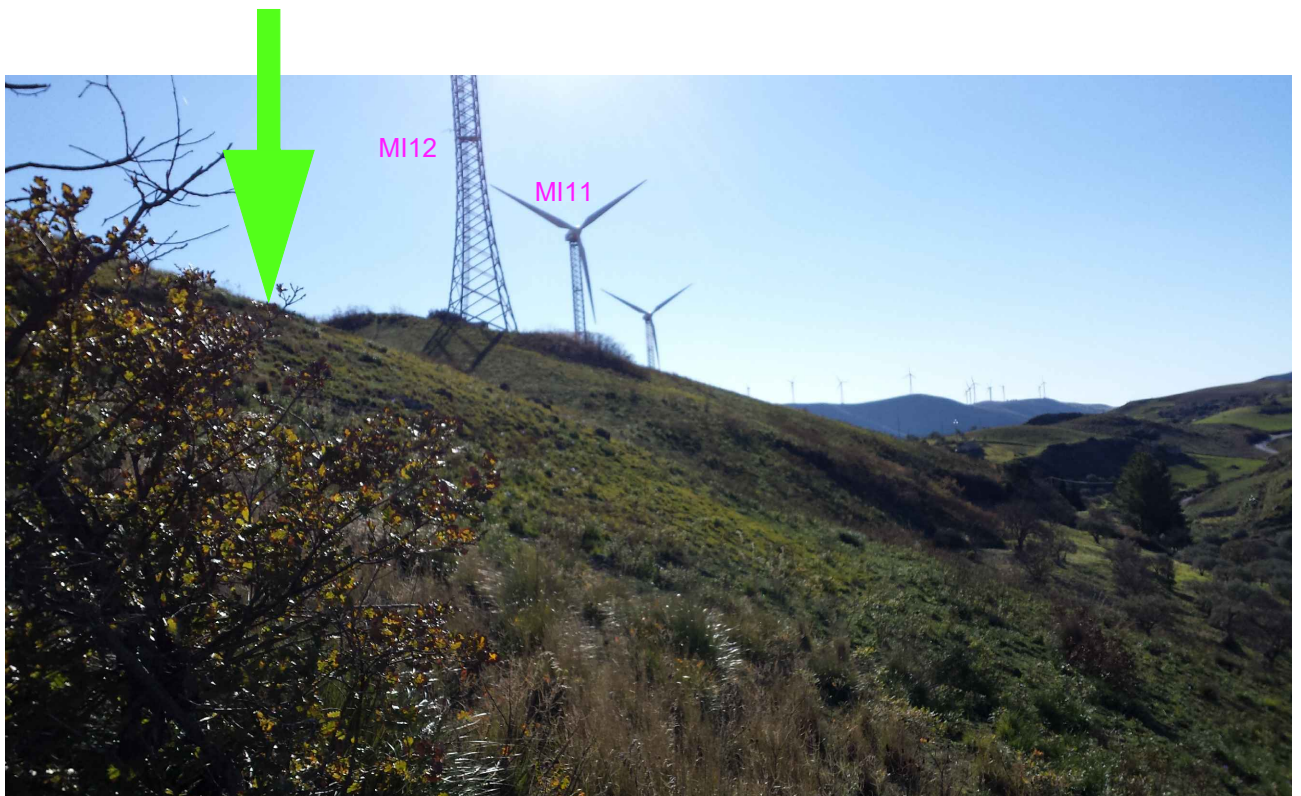


FOTO 42 - R-MI23



FOTO 43 - R-MI24



FOTO 44 - R-MI24

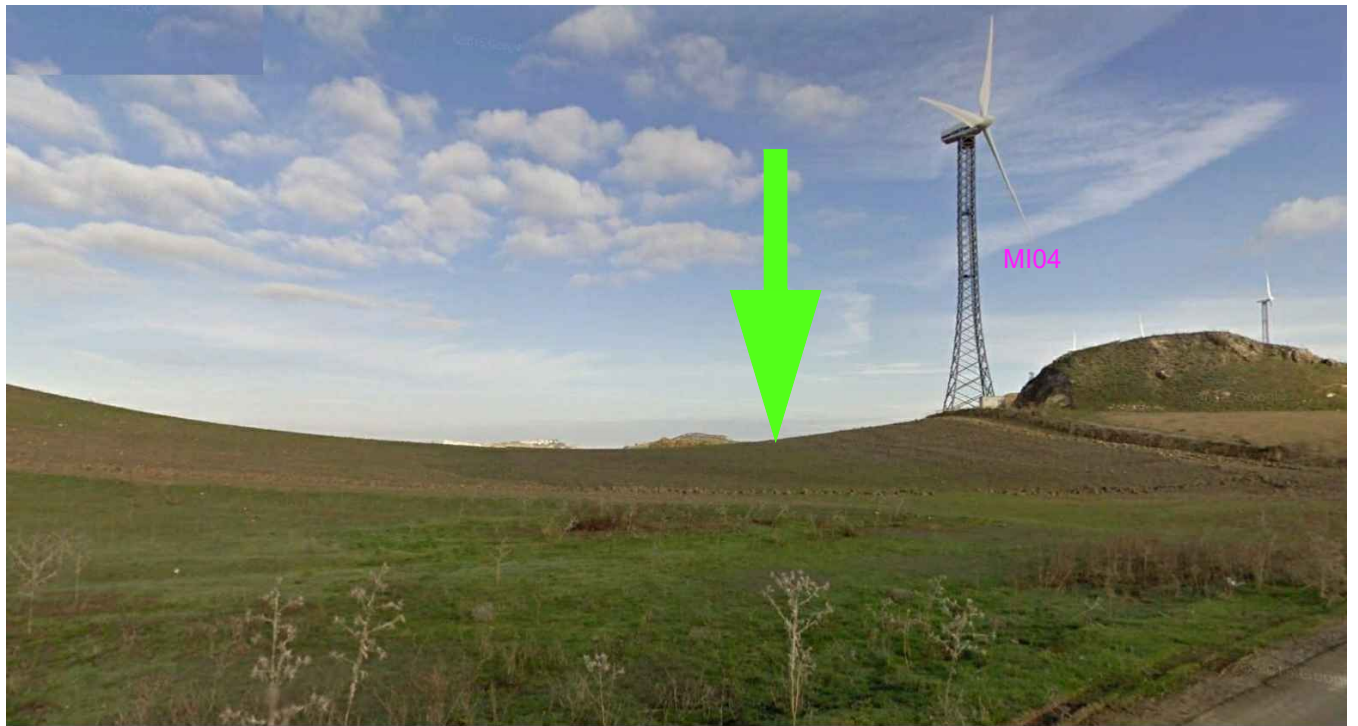


FOTO 45 - R-MI25

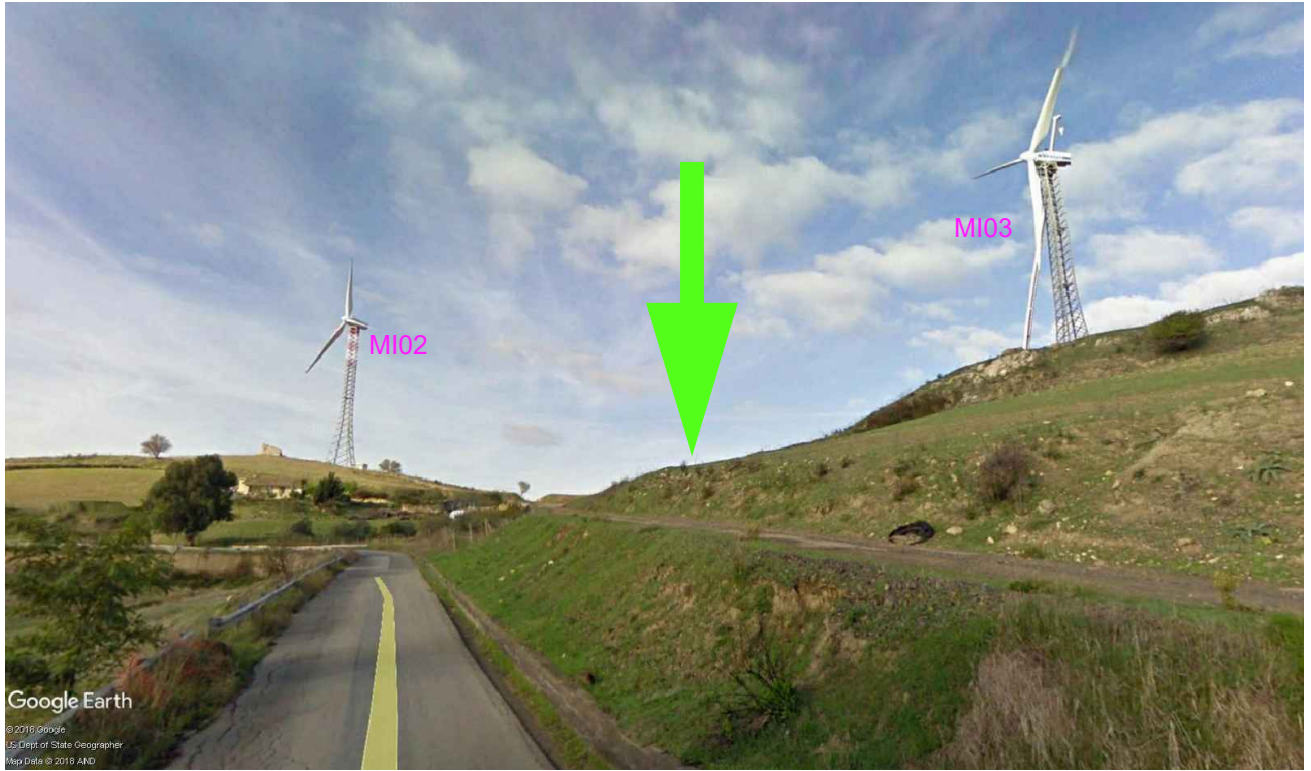


FOTO 46 - R-MI26



FOTO 47 - R-MI26