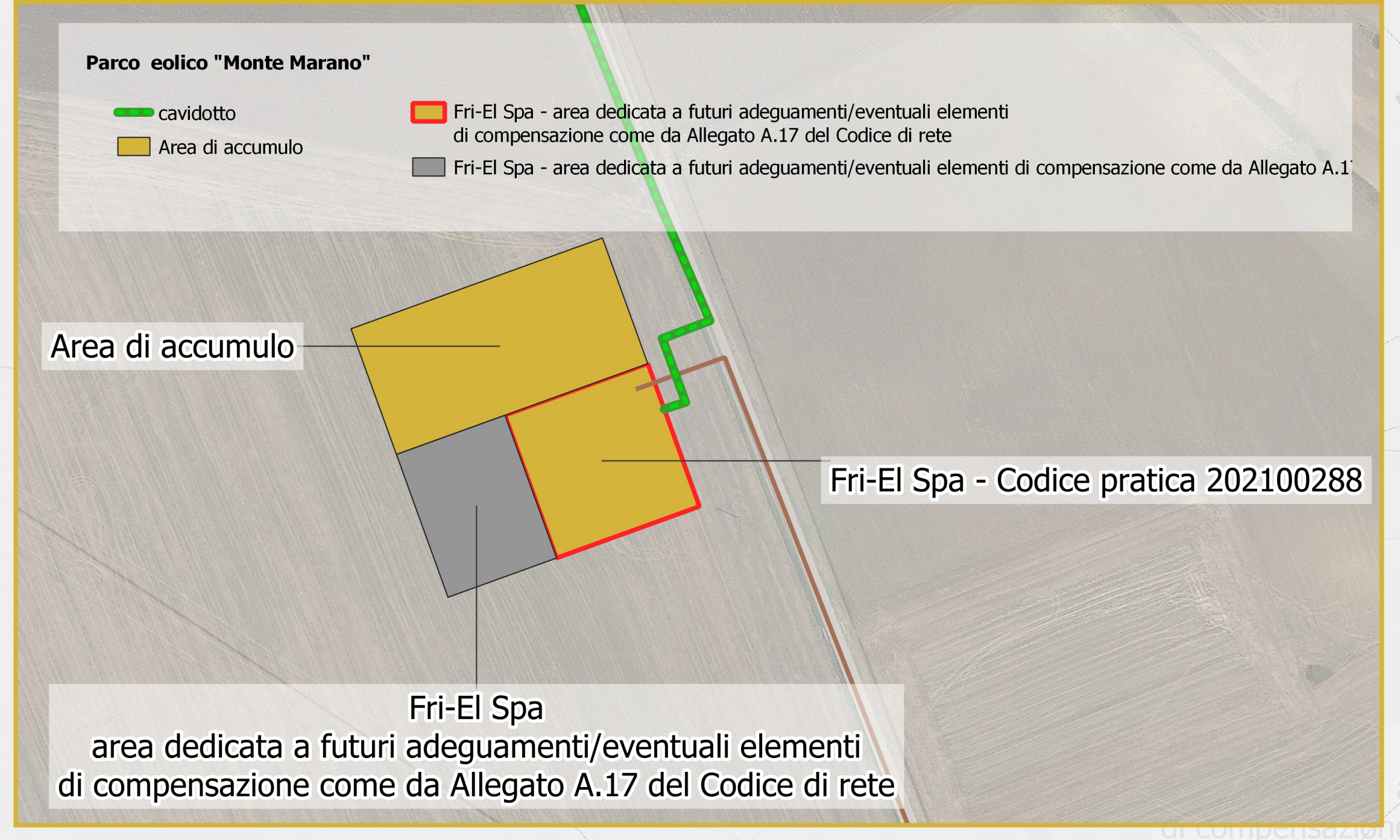
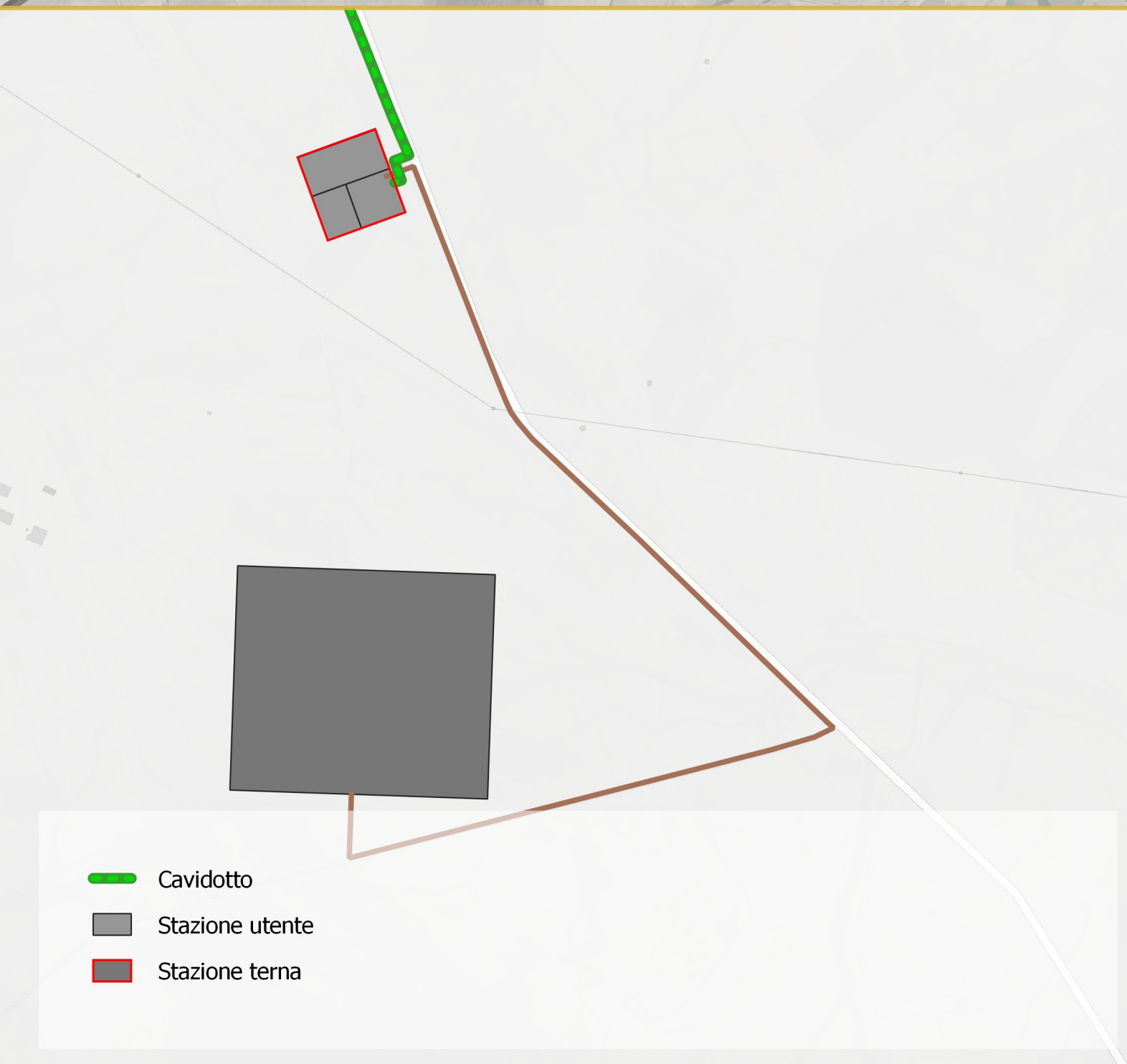


Codice torre	Coordinate (UTM WGS84)_x	Coordinate (UTM WGS84)_y
G705	606499	4522931
15.04.2007 - 15.04.2009	50m-40m-30m	50m-40m



UBICAZIONE PLANIMETRICA DEGLI AEROGENERATORI DI PROGETTO								
WTG	Modello	D.rot (m)	H.hub (m)	HTot (m)	Coordinate UTM-WGS84_fuso est 33 x	Coordinate UTM-WGS84_fuso est 33 y	Coordinate GB-Roma40_fuso est x	Coordinate GB-Roma40_fuso est y
GIP1	Siemens Gamesa 170	170	115	200	605901	4523327	2625910	4523334
GIP2	Siemens Gamesa 170	170	115	200	606694	4522590	2626703	4522597
GIP3	Siemens Gamesa 170	170	115	200	607421	4522604	2627430	4522611
GIP4	Siemens Gamesa 170	170	115	200	608298	4522255	2628307	4522262
GIP5	Siemens Gamesa 170	170	115	200	607471	4524715	2627480	4524722
GIP6	Siemens Gamesa 170	170	115	200	608470	4523969	2628479	4523976
GIP9	Siemens Gamesa 170	170	115	200	612459	4520695	2632469	4520703
GIP10	Siemens Gamesa 170	170	115	200	613077	4520115	2633087	4520122
GIP11	Siemens Gamesa 170	170	115	200	612551	4522179	2632561	4522186
GIP12	Siemens Gamesa 170	170	115	200	614126	4521111	2634136	4521118
GIP8	Siemens Gamesa 170	170	115	200	611906	4521343	2631915	4521350

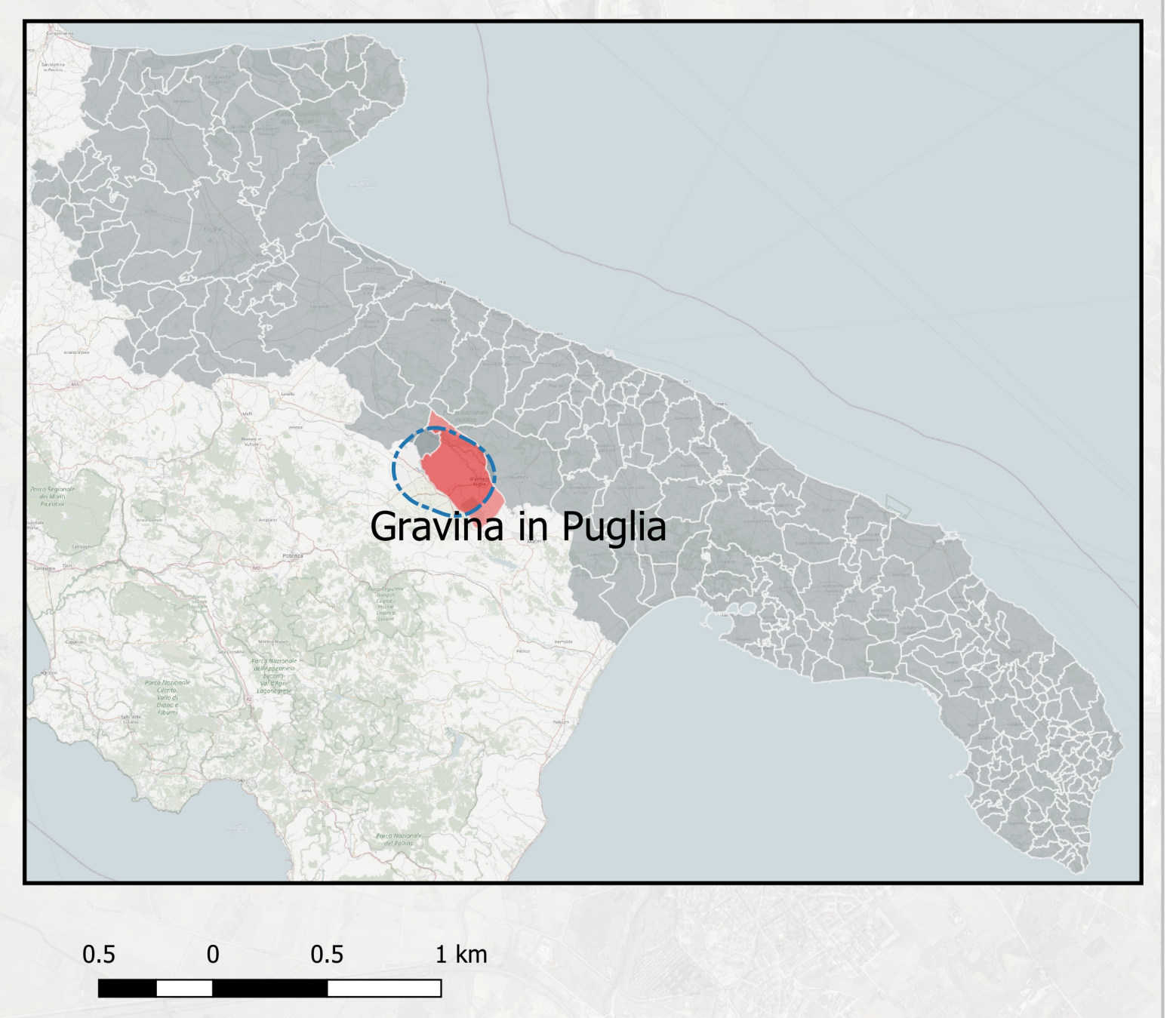
DISTANZA TRA GLI AEROGENERATORI DI PROGETTO (m)												
WTG	GIP1	GIP2	GIP3	GIP4	GIP5	GIP6	GIP7	GIP8	GIP9	GIP10	GIP11	GIP12
GIP1	0	1083	1683	2626	2096	2648	3111	6324	7066	7862	6748	8518
GIP2	1083	0	727	1639	2263	2249	2390	5359	6068	6946	5871	7578
GIP3	1683	727	0	944	2112	1722	1690	4659	5387	6179	5148	6869
GIP4	2626	1639	944	0	2595	1723	1169	3721	4444	5236	4254	5939
GIP5	2096	2263	2112	2595	0	1247	2171	5571	6406	7252	5678	7568
GIP6	2648	2249	1722	1723	1247	0	953	4324	5160	6006	4456	6337
GIP7	3111	2390	1690	1169	2171	953	0	3432	4253	5095	3682	5521
GIP8	6324	5359	4659	3721	5571	4324	3432	0	852	1697	1056	2232
GIP9	7066	6068	5387	4444	6406	5160	4253	852	0	848	1486	1718
GIP10	7862	6946	6179	5236	7252	6006	5095	1697	848	0	2130	1447
GIP11	6748	5871	5148	4254	5678	4456	3682	1056	1486	2130	0	1903
GIP12	8518	7578	6869	5939	7568	6337	5521	2232	1718	1447	1903	0

Parco eolico "Monte Marano"

- Layout
- Anemometro
- cavidotto

Sottostazione

- Area di accumulo
- Fri-El Spa - Codice pratica 202100288
- Fri-El Spa - area dedicata a futuri adeguamenti/ev
- Limiti comunali



REGIONE PUGLIA
PROVINCIA DI BARI
COMUNE DI GRAVINA IN PUGLIA

AUTORIZZAZIONE UNICA EX D.LGS. 387/2003

Progetto Definitivo
Parco eolico "Monte Marano" e opere connesse

Titolo elaborato: Carta con localizzazione georeferenziata

COMMESSA: F0433 | FASE: A | ELABORATO: T06 | REV: C

Scala: 1:25 000

DATA	DESCRIZIONE	REDATTO	VERIFICATO	APPROVATO
Ottobre 2022	Emissione per integrazione volontaria	MCO	GDS	GMA
Luglio 2022	Seconda emissione	RSA	GDS	GMA
Luglio 2021	Prima emissione	RSA	GDS	GMA

Proprietario: **FRI-EL S.p.A.**
Piazza della Rotonda 2
00186 Roma (RM)
fri-elspa@legalmail.it
P. Iva 01652230218
Cod. Fisc. 07321020153

Progettazione: **F4 ingegneria srl**
Via Di Giura - Centro Direzionale, 85100 Potenza
Tel: +39 0971 1 944 797 - Fax: +39 0971 5 54 52
www.f4ingegneria.it - f4ingegneria@pec.it

Il Diretto Tecnico (ing. Giuseppe Manzi)
f4ingegneria.it
N.° 1975

Società certificata secondo la norma UNI-EN ISO 9001:2015 per l'erogazione di servizi di ingegneria nei settori: civile, idraulica, acustica, energia, ambiente (settore IAF: 34)