

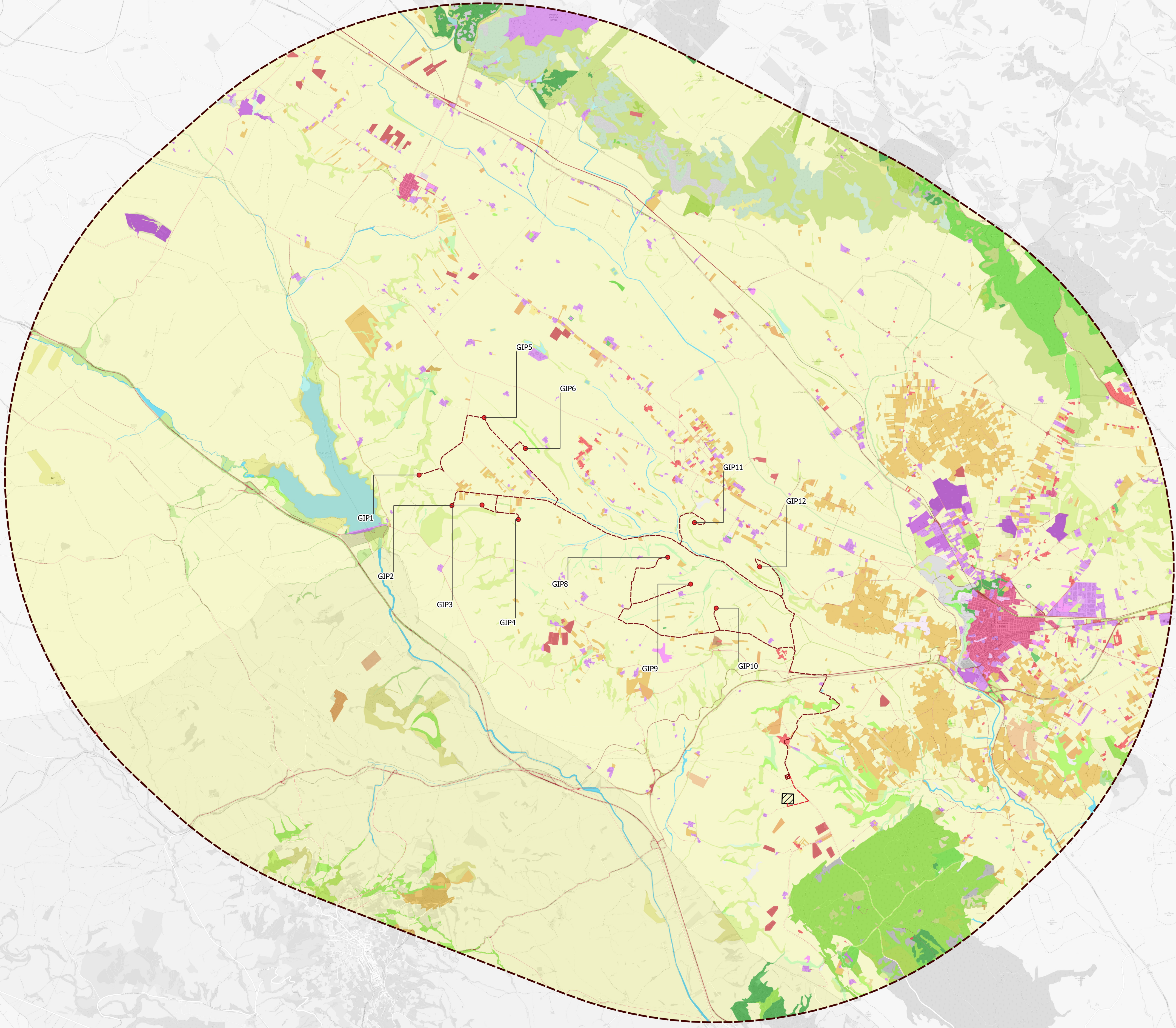
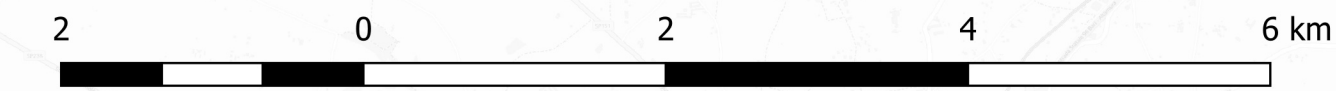
Parco eolico "Monte Marano"

-  Area vasta
-  Layout
-  Cavidotto
-  Cavo AT
-  Stazione di utenza
-  Stazione TERNA

Usò del suolo

- CTR Puglia (agg.2011) e Basilicata (agg.2015)**
- 111 - Zone residenziali a tessuto continuo
 - 112 - Zone residenziali a tessuto discontinuo e rado
 - 121 - Aree industriali, commerciali e dei servizi pubblici e privati
 - 122 - Reti stradali, ferroviarie e infrastrutture tecniche
 - 131 - Aree estrattive
 - 132 - Discariche
 - 133 - Cantieri
 - 141 - Aree verdi urbane
 - 142 - Aree ricreative e sportive
 - 211 - Seminativi in aree non irrigue
 - 221 - Vigneti
 - 222 - Frutteti e frutti minori
 - 223 - Oliveti
 - 231 - Prati stabili (foraggiere permanenti)
 - 241 - Colture temporanee associate a colture permanenti
 - 242 - Sistemi culturali e particellari complessi
 - 243 - Aree prevalentemente occupate da colture agrarie con presenza di spazi naturali importanti
 - 244 - Aree agroforestali
 - 311 - Boschi di latifoglie
 - 312 - Boschi di conifere
 - 313 - Boschi misti di conifere e latifoglie
 - 321 - Aree a pascolo naturale e praterie
 - 322 - Brughiere e cespuglieti
 - 323 - Aree a vegetazione sclerofilla
 - 324 - Aree a vegetazione boschiva ed arbustiva in evoluzione
 - 332 - Rocce nude, falesie, rupi, affioramenti
 - 333 - Aree con vegetazione rada
 - 511 - Corsi d'acqua, canali e idrovie
 - 512 - Bacini d'acqua

Open Street Map





REGIONE PUGLIA
PROVINCIA DI BARI
COMUNE DI GRAVINA IN PUGLIA



AUTORIZZAZIONE UNICA EX D.LGS. 387/2003

Progetto Definitivo
Parco eolico "Monte Marano" e opere connesse

Titolo elaborato

Carta degli usi del suolo

Codice elaborato

COMMESSA	FASE	ELABORATO	REV.
F0433	B	T04	C

Riproduzione o consegna a terzi solo dietro specifica autorizzazione

Scala

1:50,000

DATA	DESCRIZIONE	REDATTO	VERIFICATO	APPROVATO
Ottobre 2022	Emissione per integrazione volontaria	LZU	GDS	GMA
Luglio 2022	Seconda emissione	LZU	GDS	GMA
Luglio 2021	Prima emissione	LZU	GDS	GMA

Proponente

FRI-EL


FRI-EL S.p.A.
Piazza della Rotonda 2
00186 Roma (RM)
fri-elspa@legalmail.it
P. Iva 01652230218
Cod. Fisc. 07321020153

Progettazione



F4 ingegneria srl
Via Di Giura - Centro Direzionale, 85100 Potenza
Tel: +39 0971 1 944 797 - Fax: +39 0971 5 54 52
www.f4ingegneria.it - f4ingegneria@pec.it

Il Diretto Tecnico
(ing. Giuseppe Manzi)



Società certificata secondo la norma UNI-EN ISO 9001:2015 per l'erogazione di servizi di ingegneria nei settori: civile, idraulica, acustica, energia, ambiente (settor IAF: 34).