

LEGENDA

- Posizione aerogeneratori
- Nome aerogeneratori
- CAVIDOTTI
 - Linea 1 PAR
 - Linea 2 PAR
 - Linea 3 PAR
 - Linea 2 CAM
 - Linea 3 CAM
- TIPOLOGIA DI TERNE
 - 3x1x630
 - 3x1x240
 - 3x1x120
- Sottostazione Elettrica "Partinico"
- Cabina di sezionamento a servizio del Parco Eolico di Camporeale

REGIONE SICILIA
 Provincia di Palermo
 COMUNI DI PARTINICO- MONREALE

PROGETTO
POTENZIAMENTO PARCO EOLICO PARTINICO-MONREALE



PROGETTO ESECUTIVO

COMMITTENTE

ERG Wind Energy



Hydro Engineering s.r.l.
 di Damiano Di Martino Galbo
 via Rossetti, 39
 91013 Alcamo (TP) Italy

[Signature]
 [Professional Stamp]

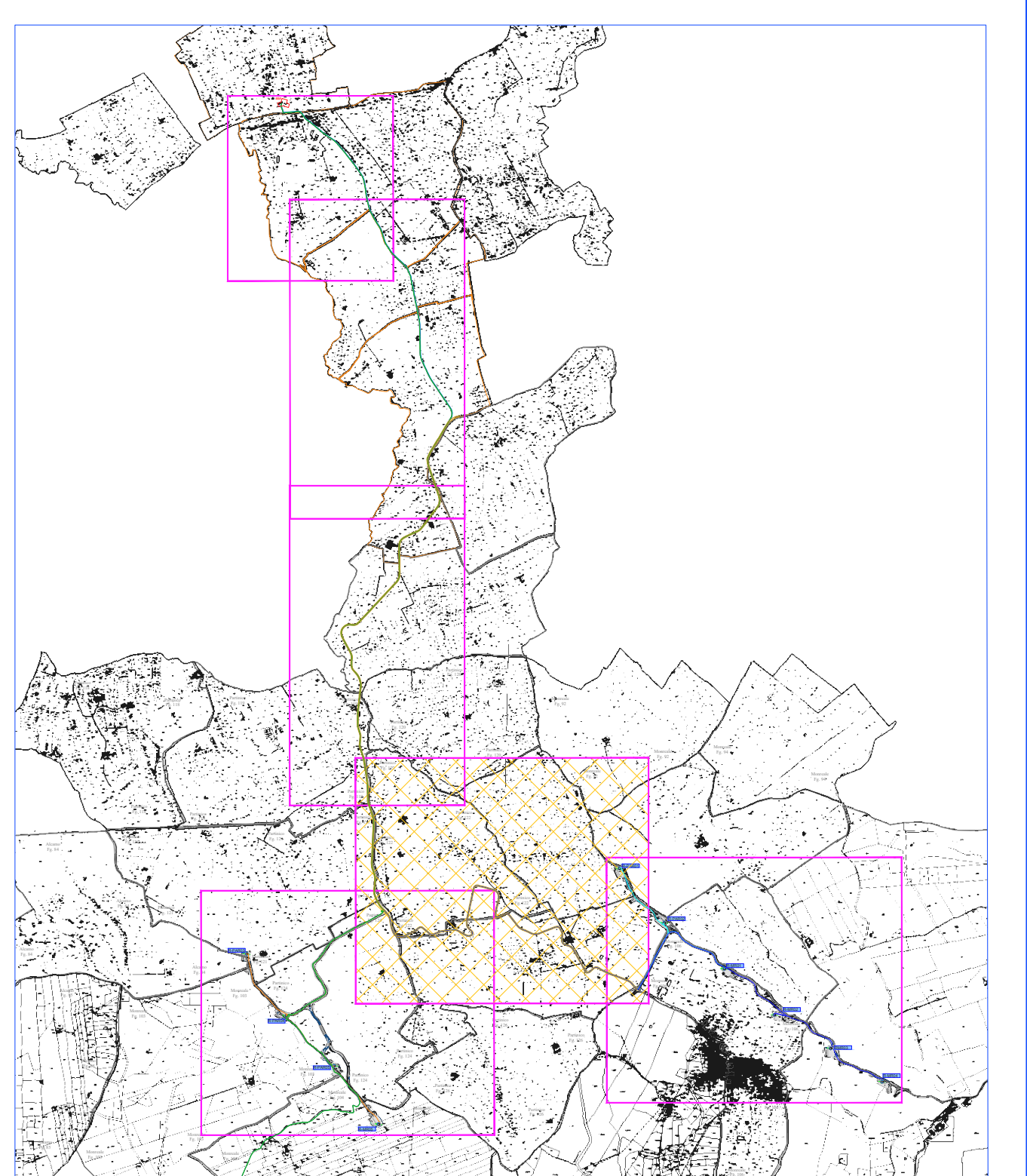
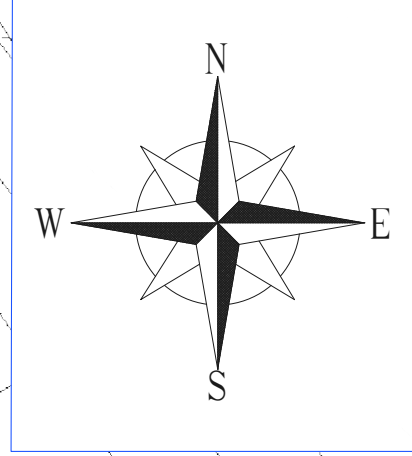
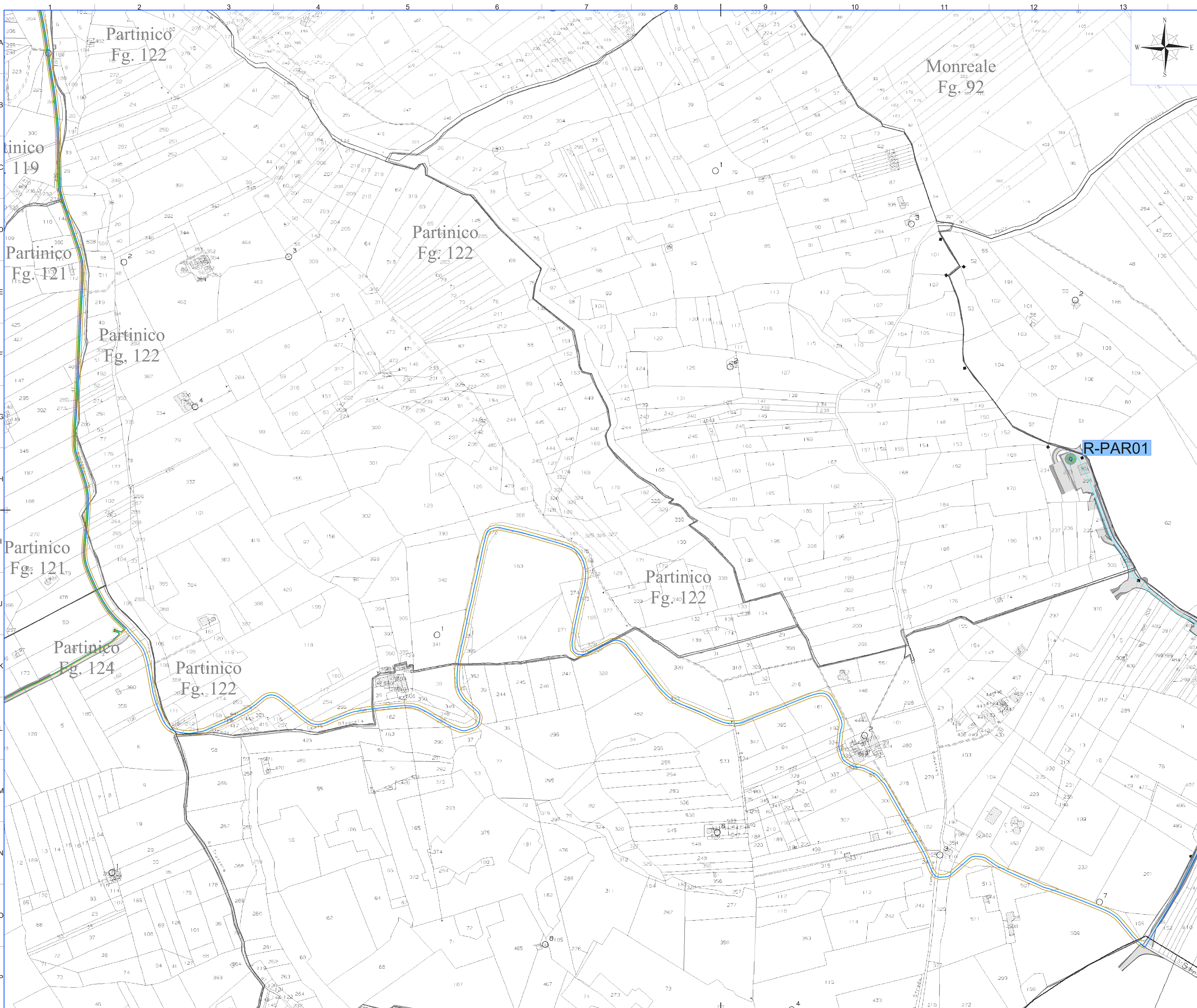
OGGETTO DELL'ELABORATO

PLANIMETRIA CON INDIVIDUAZIONE DEI CAVIDOTTI
 SU CATASTALE

REV.	DATA	ATTIVITA'	REDATTO	VERIFICATO	APPROVATO
0	Febbraio 2022	PRIMA EMISSIONE	AB	VF	MG

CODICE PROGETTISTA	DATA	SCALA	FORMATO FOLGIO	CODICE COMMITTENTE
	Febbraio 2022	1:2.000	A0 1 di 6	PAR_EXE_TAV_0077_00

Nome file: PAR_EXE_TAV_0077_00_planimetria con individuazione dei cavidotti su Catastale.dwg
 ERG Wind Energy S.r.l. è lieta di offrire al cliente documenti che non solo sono sempre aggiornati ma anche perfettamente in linea con le sue autorizzazioni.



LEGENDA

- Posizione aerogeneratori
- ▭ Nome aerogeneratori
- CAVIDOTTI
 - Linea 1 PAR
 - Linea 2 PAR
 - Linea 3 PAR
 - Linea 1 CAM
 - Linea 2 CAM
 - Linea 3 CAM
- TIPOLOGIA DI TERNE
 - 3x1x630
 - 3x1x240
 - 3x1x120
- Sottostazione Elettrica "Partinico"
- Cabina di Sezionamento a servizio del Parco Eolico di Camporeale

REGIONE SICILIA
 Provincia di Palermo
 COMUNI DI PARTINICO- MONREALE

PROGETTO
POTENZIAMENTO PARCO EOLICO PARTINICO-MONREALE

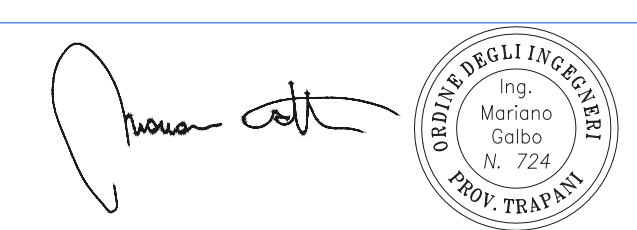


PROGETTO ESECUTIVO

COMMITENTE
ERG Wind Energy



PROGETTISTA
HE Hydro Engineering s.s.
 di Damiana e Mariano Galbo
 via Rossini, 39
 91031 Alcamo (TP) Italy

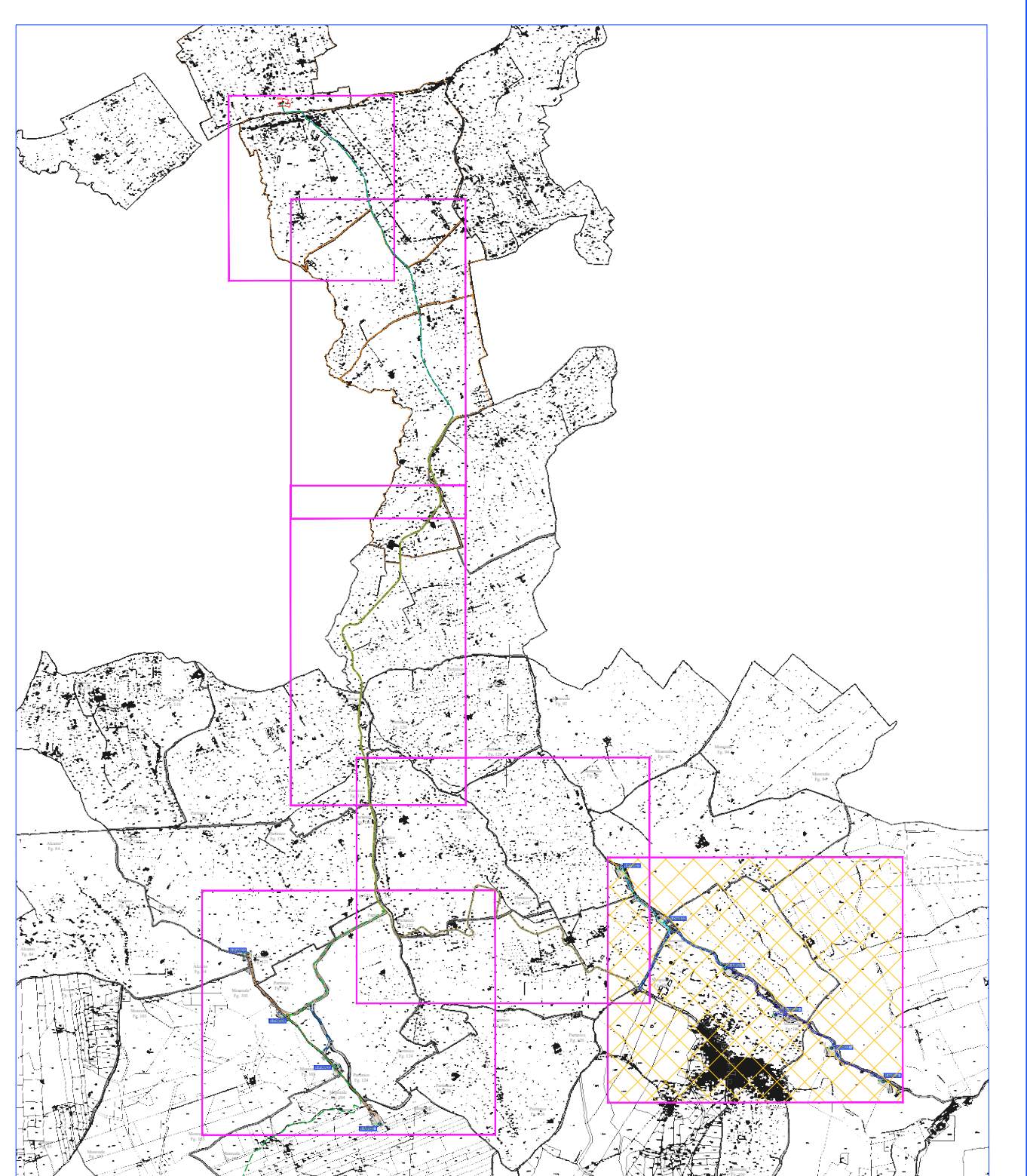
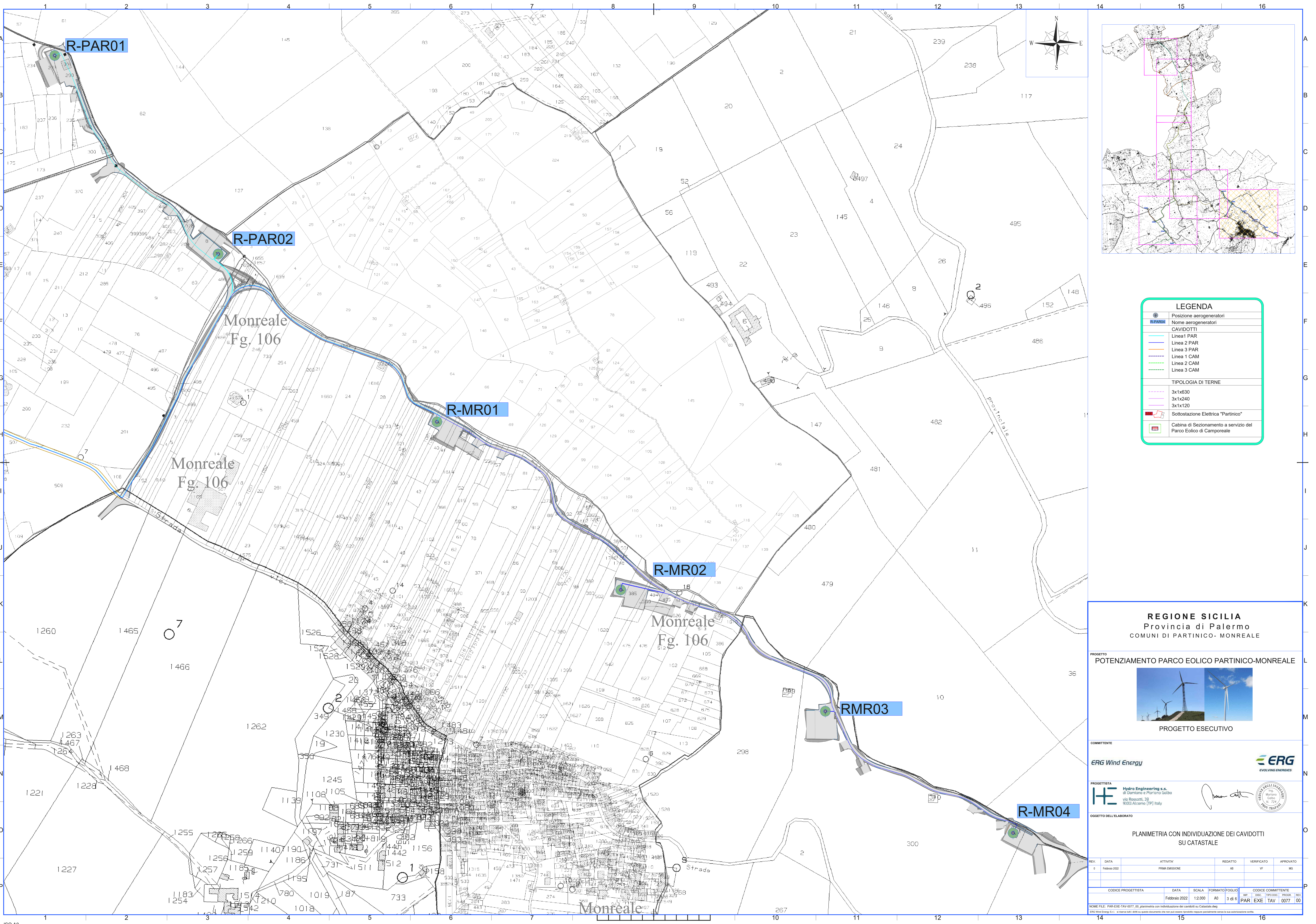


OGGETTO DELL'ELABORAZIONE
PLANIMETRIA CON INDIVIDUAZIONE DEI CAVIDOTTI SU CATASTALE

REV.	DATA	ATTIVITA'	REDATTO	VERIFICATO	APPROVATO
0	Febbraio 2022	PRIMA EMISSIONE	AE	VF	MG

CODICE PROGETTISTA	DATA	SCALA	FORMATO/FOGLIO	CODICE COMMITENTE
	Febbraio 2022	1:2000	A0 2 di 6	PAR EXE TAV 0077 00

Nome file: PAR-EXE-TAV-0077_00_pianimetria con individuazione dei cavidotti su Catastale.dwg
 ERG Wind Energy S.p.A. è un marchio registrato di ERG Energy Group S.p.A. in Italia e in altri paesi. ERG Energy Group S.p.A. è un marchio registrato di ERG Energy Group S.p.A. in Italia e in altri paesi.



LEGENDA

- Posizione aerogeneratori
- R-PAR01 Nome aerogeneratori
- CAVIDOTTI
- Linea 1 PAR
- Linea 2 PAR
- Linea 3 PAR
- Linea 1 CAM
- Linea 2 CAM
- Linea 3 CAM
- TIPOLOGIA DI TERNE
- 3x1x630
- 3x1x240
- 3x1x120
- Sottostazione Elettrica "Partinico"
- Cabina di sezionamento a servizio del Parco Eolico di Camporeale

REGIONE SICILIA
 Provincia di Palermo
 COMUNI DI PARTINICO- MONREALE

PROGETTO
POTENZIAMENTO PARCO EOLICO PARTINICO-MONREALE



PROGETTO ESECUTIVO

COMMITENTE
ERG Wind Energy



PROGETTISTA
Hydro Engineering s.s.
 di Damiano e Mariano Gallo
 via Rossini, 39
 91013 Alcamo (TP) Italy

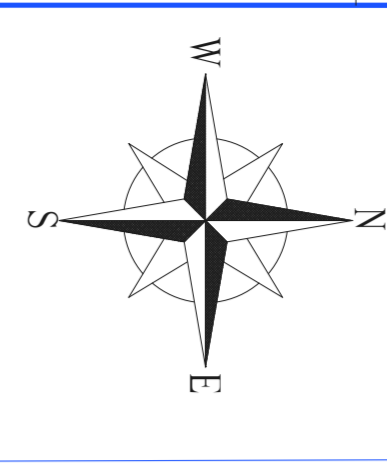
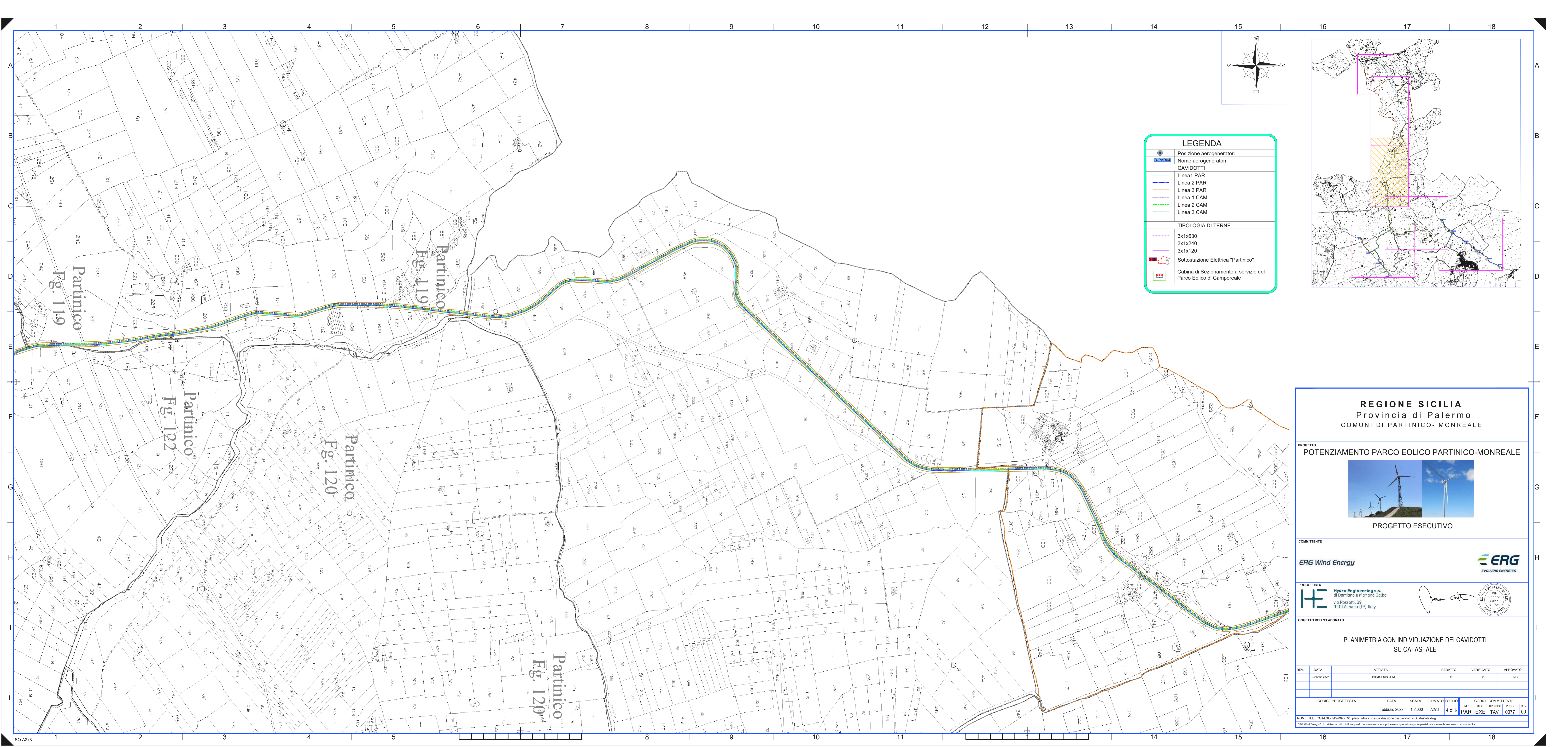


OGGETTO DELL'ELABORAZIONE
PLANIMETRIA CON INDIVIDUAZIONE DEI CAVIDOTTI SU CATASTALE

REV.	DATA	ATTIVITA'	REDATTO	VERIFICATO	APPROVATO
1	Febbraio 2022	PRIMA EMISSIONE	AE	VF	MG

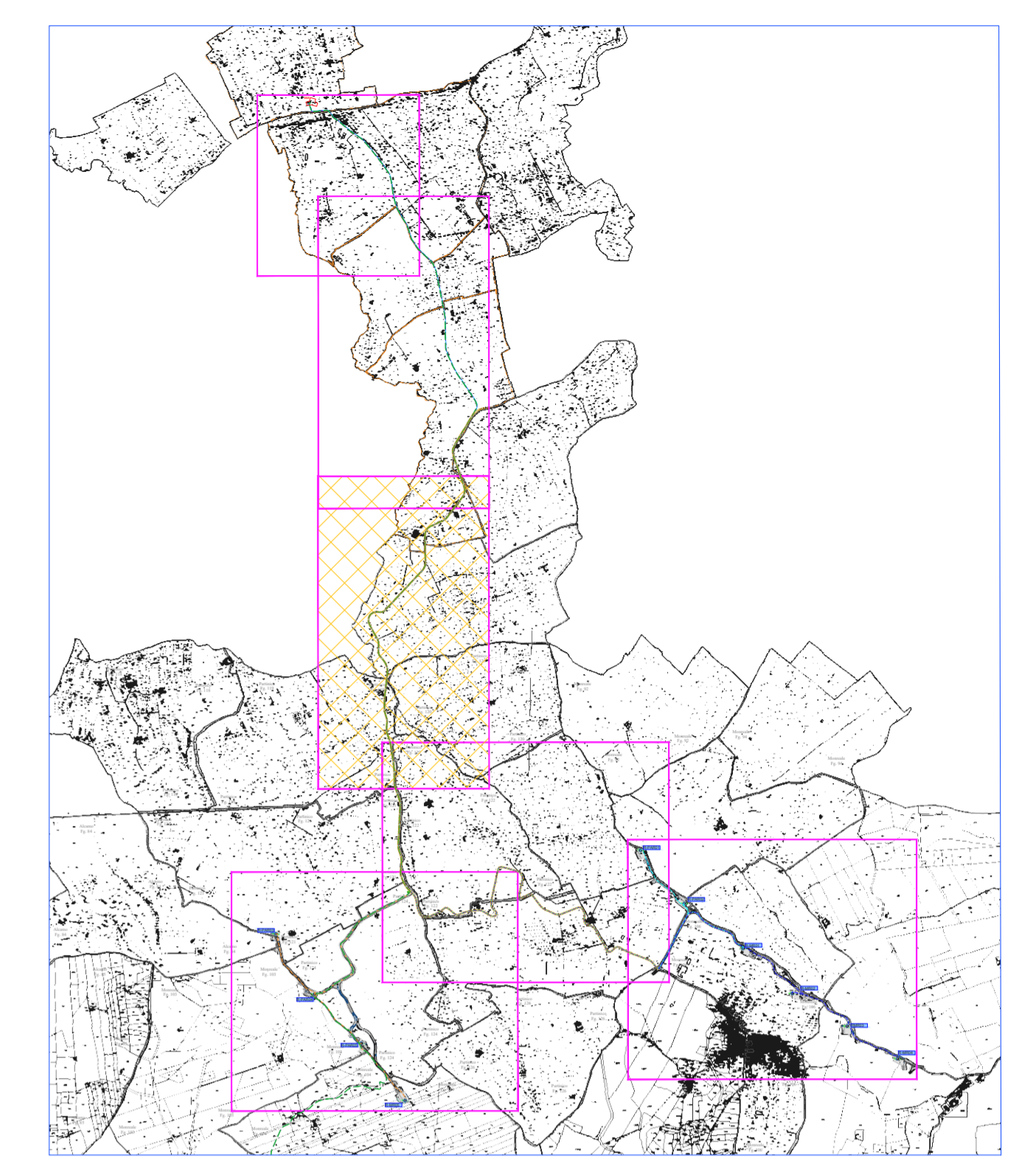
CODICE PROGETTISTA	DATA	SCALA	FORMATO/FOGLIO	CODICE COMMITENTE
	Febbraio 2022	1:2000	A0 3 di 6	PAR EXE TAV 0077 00

Nome file: PAR-EXE-TAV-0077_00_pianimetria con individuazione dei cavidotti su Catastale.dwg
 ERG Wind Energy S.p.A. - Via Roma 148/B - 91013 Alcamo (TP) - Tel. 0932 411111 - Fax 0932 411112 - Email: info@erg.com



LEGENDA

- Posizione aerogeneratori
- Nome aerogeneratori
- CAVIDOTTI
 - Linea1 PAR
 - Linea 2 PAR
 - Linea 3 PAR
 - Linea 1 CAM
 - Linea 2 CAM
 - Linea 3 CAM
- TIPOLOGIA DI TERNE
 - 3x1x630
 - 3x1x240
 - 3x1x120
- Sottostazione Elettrica "Partinico"
- Cabina di sezionamento a servizio del Parco Eolico di Camporeale



REGIONE SICILIA
 Provincia di Palermo
 COMUNI DI PARTINICO- MONREALE

PROGETTO
POTENZIAMENTO PARCO EOLICO PARTINICO-MONREALE

PROGETTO ESECUTIVO

COMMITTENTE
ERG Wind Energy

PROGETTISTA
Hydro Engineering s.s.
 di Damiano e Mariano Galbo
 via Rossetti, 39
 91031 Alcamo (TP) Italy

OGGETTO DELL'ELABORATO
**PLANIMETRIA CON INDIVIDUAZIONE DEI CAVIDOTTI
 SU CATASTALE**

REV.	DATA	ATTIVITA'	REDATTO	VERIFICATO	APPROVATO
0	Febbraio 2022	PRIMA EMISSIONE	AB	VP	MG

CODICE PROGETTISTA	DATA	SCALA	FORMATO FOGLIO	CODICE COMMITTENTE
	Febbraio 2022	1:2.000	A2x3 4 di 6	PAR_EXE_TAV_0077_00

Nome FILE: PAR_EXE-TAV-0077_00_planimetria con individuazione dei cavidotti su Catastale.dwg
 ERG Wind Energy S.p.A. si riserva tutti i diritti su questo documento che non può essere riprodotto parzialmente senza la sua autorizzazione scritta.

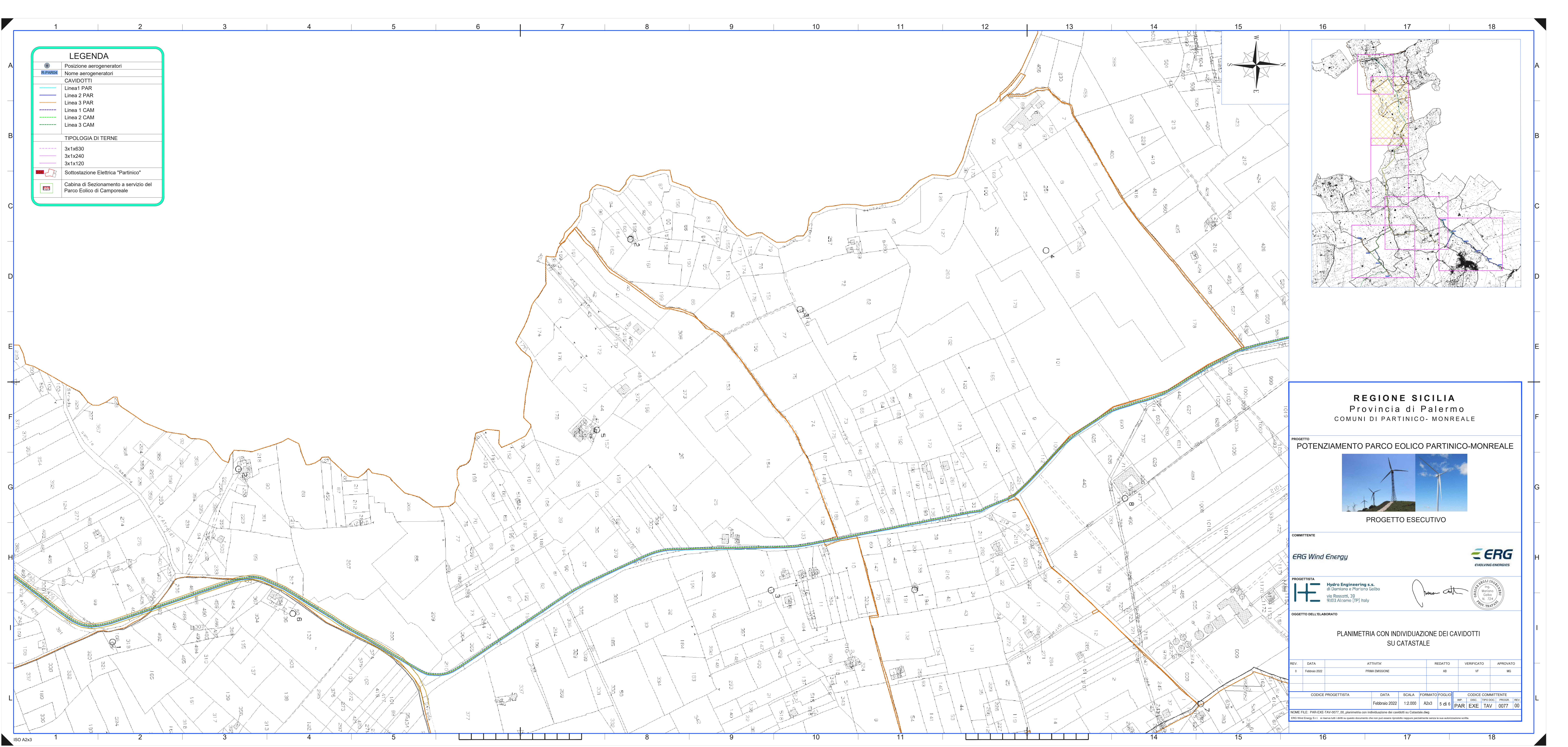
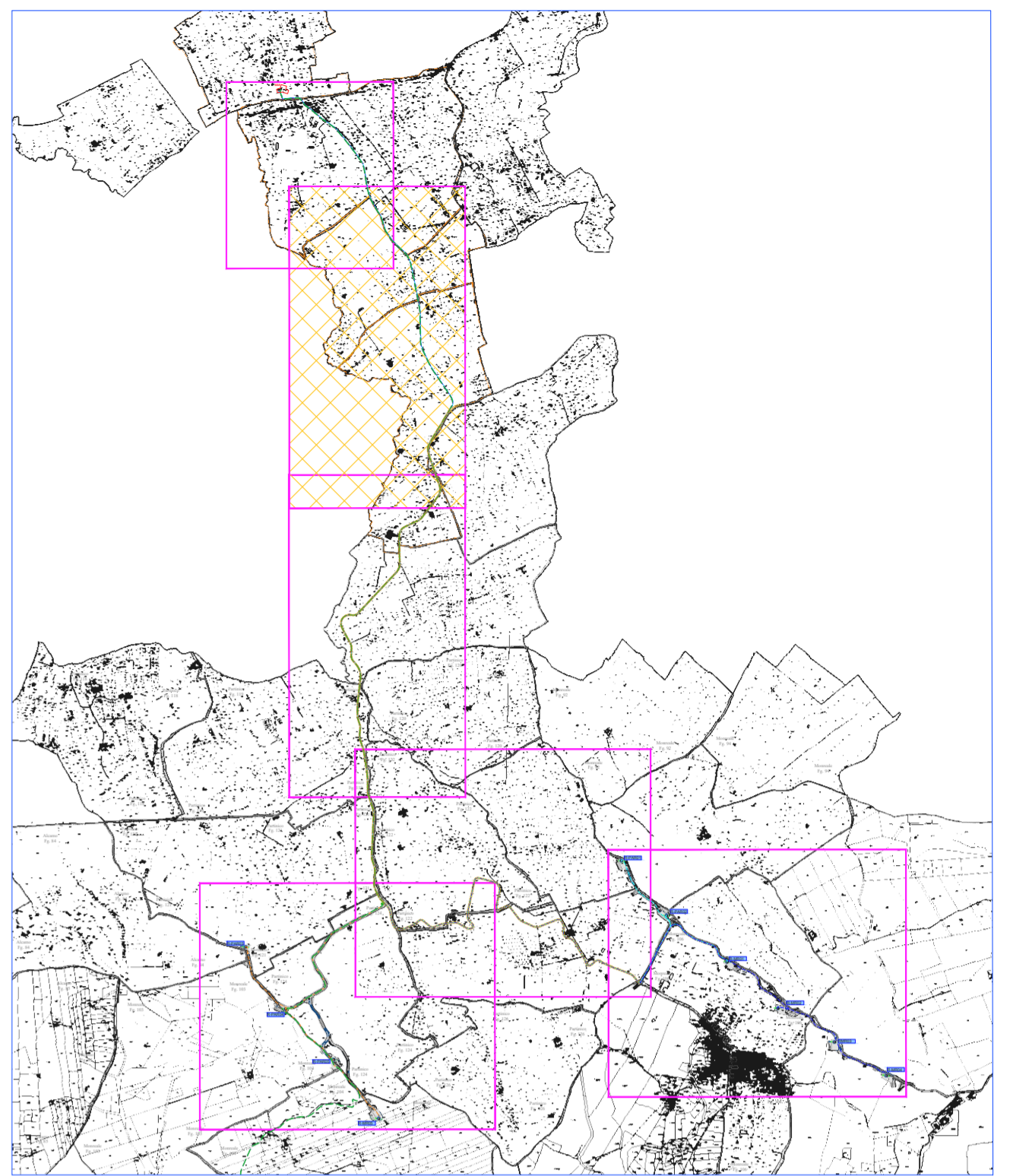
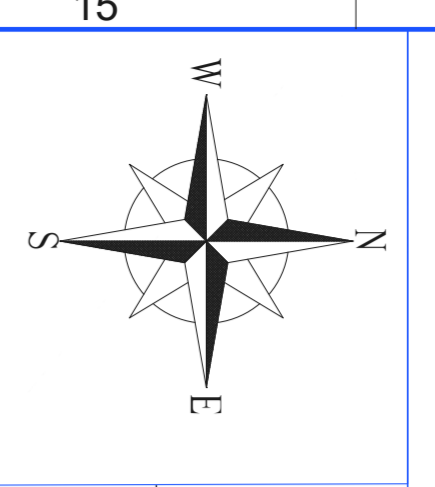
LEGENDA

- Posizione aerogeneratori
- R/PAR04 Nome aerogeneratori
- CAVIDOTTI
- Linea 1 PAR
- Linea 2 PAR
- Linea 3 PAR
- Linea 1 CAM
- Linea 2 CAM
- Linea 3 CAM

TIPOLOGIA DI TERNE

- 3x1x630
- 3x1x240
- 3x1x120

- Sottostazione Elettrica "Partinico"
- Cabina di sezionamento a servizio del Parco Eolico di Camporeale



REGIONE SICILIA
 Provincia di Palermo
 COMUNI DI PARTINICO- MONREALE

PROGETTO
POTENZIAMENTO PARCO EOLICO PARTINICO-MONREALE

PROGETTO ESECUTIVO

COMITENTE
ERG Wind Energy

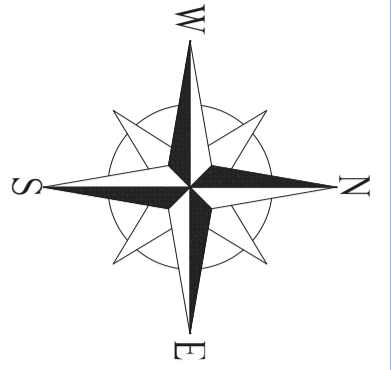
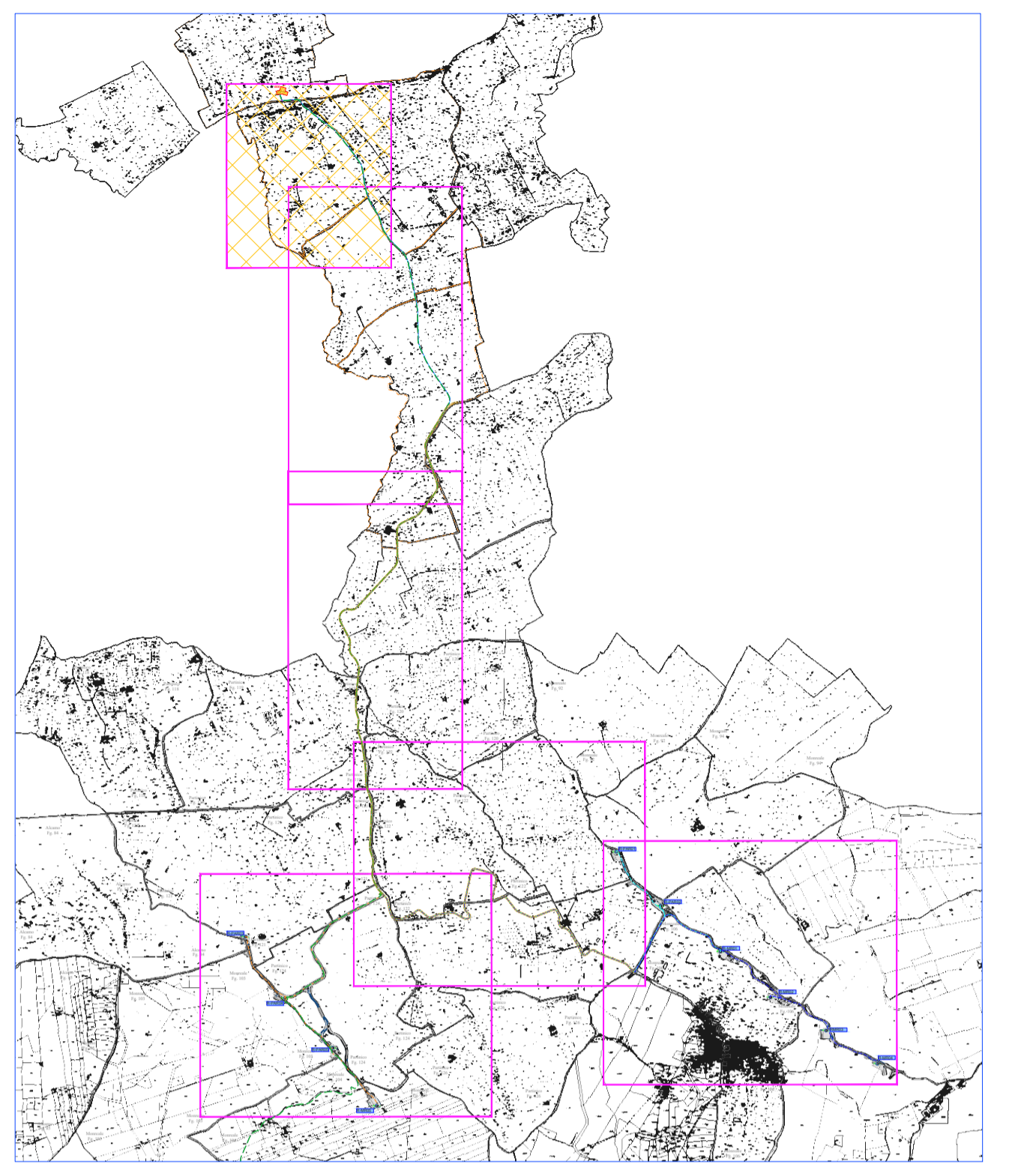
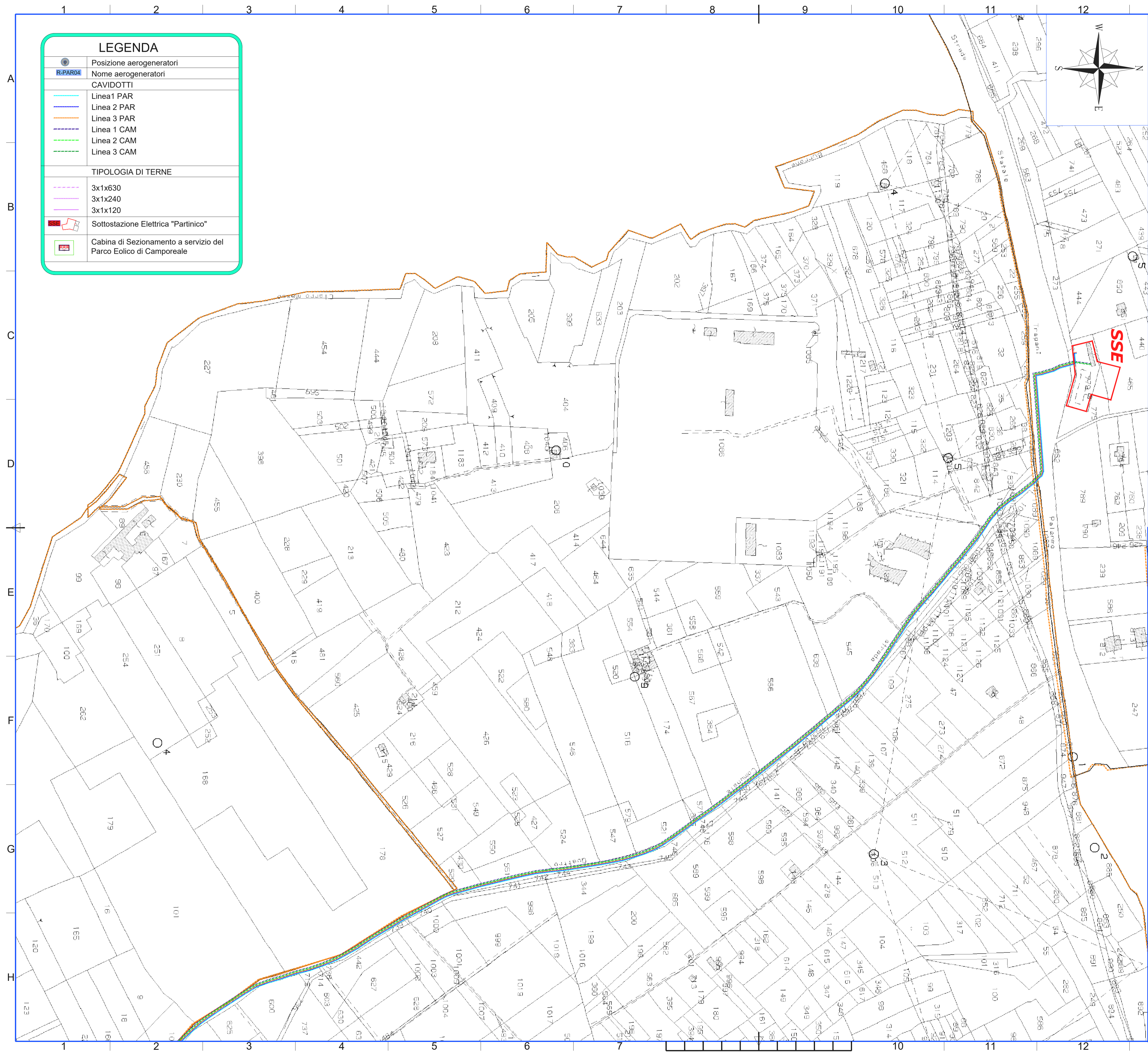
PROGETTISTA
Hydro Engineering s.s.
 di Diamano e Mariano Galbo
 via Rossini, 39
 91031 Aliciano (TP) Italy

OGGETTO DELL'ELABORAZIONE
PLANIMETRIA CON INDIVIDUAZIONE DEI CAVIDOTTI SU CATASTALE

REV.	DATA	ATTIVITA'	REDATTO	VERIFICATO	APPROVATO
0	Febbraio 2022	PRIMA EMISSIONE	AB	VF	MG

CODICE PROGETTISTA	DATA	SCALA	FORMATO	FUOGLIO	CODICE COMMITENTE
	Febbraio 2022	1:2.000	A2x3	5 di 6	PAR EXE TAV 0077 00

NOTE FILE: PAR-EXE-TAV-0077_00_planimetria con individuazione dei cavidotti su Catastale.dwg
 ERG Wind Energy S.p.A. | In attesa della DGR in questo documento che non può essere riprodotto neppure parzialmente senza la sua autorizzazione scritta.



LEGENDA	
	Posizione aerogeneratori
	Nome aerogeneratori
CAVIDOTTI	
	Linea 1 PAR
	Linea 2 PAR
	Linea 3 PAR
	Linea 1 CAM
	Linea 2 CAM
	Linea 3 CAM
TIPOLOGIA DI TERNE	
	3x1x630
	3x1x240
	3x1x120
	Sottostazione Elettrica "Partinico"
	Cabina di sezionamento a servizio del Parco Eolico di Camporeale

REGIONE SICILIA
 Provincia di Palermo
 COMUNI DI PARTINICO- MONREALE

POTENZIAMENTO PARCO EOLICO PARTINICO-MONREALE



PROGETTO ESECUTIVO

COMMITTENTE

ERG Wind Energy



PROGETTISTA

Hydro Engineering s.s.
 di Damiano e Mariano Galbo
 via Rossotti, 39
 91011 Alcamo (TP) Italy

Mano



OGGETTO DELL'ELABORAZIONE

PLANIMETRIA CON INDIVIDUAZIONE DEI CAVIDOTTI SU CATASTALE

REV.	DATA	ATTIVITA'	REDATTO	VERIFICATO	APPROVATO
0	Febbraio 2022	PRIMA EMISSIONE	AB	VF	MG

CODICE PROGETTISTA	DATA	SCALA	FORMATO FOGLIO	CODICE COMMITTENTE
	Febbraio 2022	1:2.000	A1 6 di 6	PAR EXE TAV 0077 00

NOME FILE: PAR-EXE-TAV-0077_00_planimetria con individuazione dei cavidotti su Catastale.dwg
 ERG Wind Energy S.r.l. si riserva tutti i diritti su questo documento che non può essere riprodotto neppure parzialmente senza la sua autorizzazione scritta.