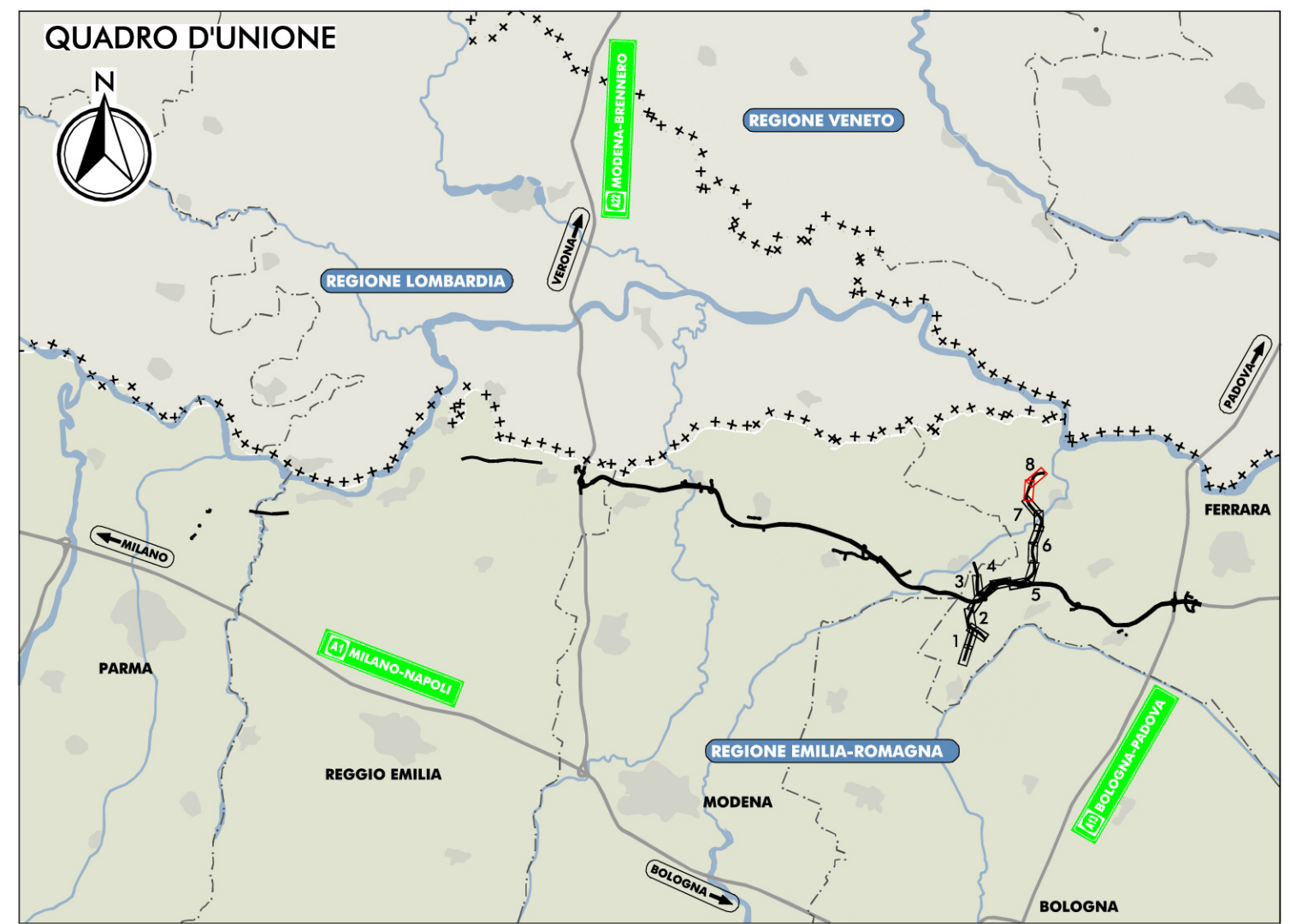


PLANIMETRIA DI PROGETTO
SCALA 1:2000



D08 DMA08		
Ipologia	Quattro revisione	Quattro revisione
meb	-	72438
N.1	-	-
N.2	-	6521
N.4	-	12572
P.1	-	7782
P.2	-	337
		141



LEGENDA

- CONFINI REGIONALI
- CONFINI COMUNALI
- CONFINI PROVINCIALI

PRINCIPALI ELEMENTI E VINCOLI DI INTERESSE STORICO E PAESISTICO-AMBIENTALE

- EDIFICI VINCOLATI AI SENSI DEL D.LGS 42/2004 E S.M.I. E DI INTERESSE STORICO-TESTIMONIALE
- FASCIA DI RISERVA DEI CORPI D'ACQUA PUBBLICI AI SENSI DEL D.LGS 42/2004 E S.M.I.
- PISTE CICLABILI ESISTENTI DESINTE DAI STRUMENTI DI PIANIFICAZIONE COMUNALE
- SISTEMA DELLA "PARTICIPAZIONE AGRARIA DI CENTO"
- CONFINI AREE "RETE NATURA 2000" (codice cartografico)
- PERCORSI CICLABILI SU STRADE VOGATE ALLA MOBILITA' LENTA

INTERVENTI DI MITIGAZIONE AMBIENTALE E DI INSERIMENTO PAESAGGISTICO

- INERBIMENTI
- INERBIMENTI DELLE SCARPATE AUTOSTRADALI
- INTERVENTI CON PREVALENTE FUNZIONE NATURALISTICA
- INTERVENTI CON PREVALENTE FUNZIONE PAESAGGISTICA
- SEPE ARBUSTIVA PLURISPECIFICA DI RICONNESSIONE ECOLOGICA
- FILARE ARBUSTIVO PLURISPECIFICO DI MASCHERAMENTO DELL'INFRASTRUTTURA
- SEPE ARBOREO-ARBUSTIVA DI RICONNESSIONE ECOLOGICA
- FILARE ARBOREO-ARBUSTIVO DI MASCHERAMENTO DELL'INFRASTRUTTURA
- ARBUSTETO PLURISPECIFICO
- INTERVENTI DI TIPO ORNAMENTALE (CON IMPIEGO DI SPECIE AUTOCTONE DI VALENZA PAESAGGISTICA)
- BOSCO PLURISPECIFICO
- RAMPICANTI
- INTERVENTI CON FUNZIONE DI ASSORBIMENTO DI INQUINANTI
- RIQUALIFICA PAESAGGISTICA DI CANALI STORICI
- BOSCO FILTRO
- ARBUSTETO FILTRO
- RIQUALIFICA PAESAGGISTICA DI VIABILITA' STORICHE
- INTERVENTI DI DEFRAMMENTAZIONE ECOLOGICA
- INTERVENTI DI DEFRAMMENTAZIONE ECOLOGICA DELLE AREE INTERCLUSE 1500X180 CM
- INTERVENTI DI DEFRAMMENTAZIONE ECOLOGICA MANUFATTI 1200X110 CM
- INTERVENTI DI RICONNESSIONE ECOLOGICA DELLE AREE INTERCLUSE 1500X180 CM
- INTERVENTI DI RICONNESSIONE ECOLOGICA MANUFATTI 1200X110 CM
- PUNTI DI PERMEABILITA' FAUNISTICA (PONTICELLI, PONTI E VIADOTTI)
- INTERVENTI DI MITIGAZIONE ACUSTICA
- PROTEZIONE ANTIFONICA BIMENSIONALE
- INTERVENTI DI COMPENSAZIONE AMBIENTALE
- INTERVENTI DI COMPENSAZIONE AGRO-AMBIENTALE
- INTERVENTI DI COMPENSAZIONE ECOLOGICO-NATURALISTICA
- INTERVENTI DI COMPENSAZIONE ECOLOGICA DI MACERI

ITINERARI CICLOPEDONALI ALL'INTERNO DEI SISTEMI NATURALISTICI PAESAGGISTICI, STORICI E CULTURALI DEL TERRITORIO

- ITINERARI CICLO-PEDONALI SUL SEDIME DELLE PISTE DI CANTIERE RECUPERATE ALLA MOBILITA' LENTA
- ITINERARI CICLO-PEDONALI DI CONNESSIONE CON PERCORSI ESISTENTI

ELEMENTI INFORMATIVI

- ELEMENTO INFORMATIVO: PIETRA MILIARE
- ELEMENTO INFORMATIVO: PUNTO DI PERCEZIONE SUL TERRITORIO

AREA INTEGRATA PER LA SOSTA E LA PERCEZIONE DEL TERRITORIO

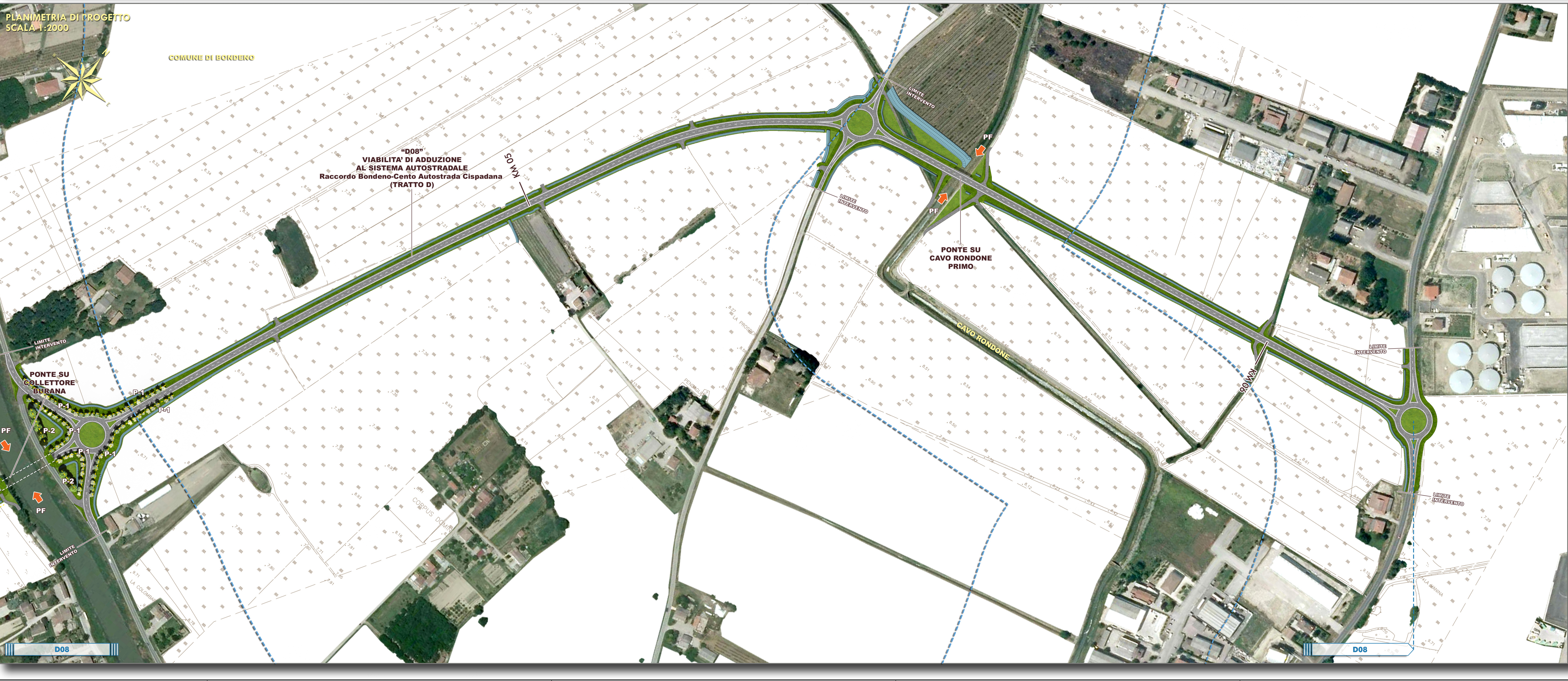
PROGETTO PER UN SISTEMA INTEGRATO DI FRUIBILITA' DEI VALORI DEL TERRITORIO

- PROPOSTA DI INTEGRAZIONE DELLE RELAZIONI FRA L'INFRASTRUTTURA E L'OFFERTA SOSTANZIALE E AGROALIMENTARE DEL TERRITORIO MOBILE
- LE PORTE DEL TERRITORIO AREA DI SERVIZIO DI MIBANDOLA
- PROPOSTA PER LA REALIZZAZIONE DEL PARCO INTERCOMUNALE DI CONCORDIA E SAN POSSIDONIO
- LE PORTE DEL TERRITORIO AREA DI SERVIZIO DI POGGIO RENAIKO
- LANDMARKS
- TRATTO CON PERCEZIONE DIRETTA DEL PAESAGGIO

ELABORATI DI RIFERIMENTO

PO 0.000 DMA00 0.00 MA. AR. 01 A
 "MACRO-PROGETTO STRADALE" (CON INDICAZIONE DEI TRACCE DI PROGETTO, SEZIONE E SCHEMI ASSOCIATI DI INFRASTRUTTURA)
 PO 0.000 DMA00 0.00 MA. AR. 02 A
 "PROGETTO DEFINITIVO" (CON INDICAZIONE DEGLI INTERVENTI DI INSERIMENTO PAESAGGISTICO E DI MITIGAZIONE AMBIENTALE)
 PO 0.000 DMA00 0.00 AC. PA. 01 A
 "PUBBLICAZIONE TECNICA" (CON INDICAZIONE DEGLI INTERVENTI DI MITIGAZIONE ACUSTICA)
 *PO 0.000 DMA00 0.00 SA. SR. 01 A
 "EDIFICI PUBBLICI E VINCOLI DI INTERESSE STORICO-ARCHITETTONICO E DI TIPO STORICO TESTIMONIALE"

PLANIMETRIA DI PROGETTO
SCALA 1:2000



ELABORATI DI RIFERIMENTO

PO 0.000 DMA00 0.00 MA. AR. 01 A
 "MACRO-PROGETTO STRADALE" (CON INDICAZIONE DEI TRACCE DI PROGETTO, SEZIONE E SCHEMI ASSOCIATI DI INFRASTRUTTURA)
 PO 0.000 DMA00 0.00 MA. AR. 02 A
 "PROGETTO DEFINITIVO" (CON INDICAZIONE DEGLI INTERVENTI DI INSERIMENTO PAESAGGISTICO E DI MITIGAZIONE AMBIENTALE)
 PO 0.000 DMA00 0.00 AC. PA. 01 A
 "PUBBLICAZIONE TECNICA" (CON INDICAZIONE DEGLI INTERVENTI DI MITIGAZIONE ACUSTICA)
 *PO 0.000 DMA00 0.00 SA. SR. 01 A
 "EDIFICI PUBBLICI E VINCOLI DI INTERESSE STORICO-ARCHITETTONICO E DI TIPO STORICO TESTIMONIALE"

IL CONCESSIONARIO
ARC AUTOSTRADA CISPADANA

IL CONCESSIONARIO
Autosole Autostada Regionale Caspiana S.p.A. & consorzio Consorzio Pavesi

AUTOSTRADA REGIONALE CISPADANA DAL CASELLO DI REGGIOLO-ROLO SULLA A22 AL CASELLO DI FERRARA SUD SULLA A13
CODICE C.U.P. E8180800000000

PROGETTO DEFINITIVO

VIABILITA' DI ADDUZIONE AL SISTEMA AUTOSTRADALE
D04-08 (EX 1F8) RACCORDO BONDENO-CENTO-AUTOSTRADA CISPADANA
MITIGAZIONI AMBIENTALI
INTERVENTI DI INSERIMENTO PAESISTICO - AMBIENTALE, RIPRISTINO E COMPENSAZIONE

PLANIMETRIA DI DETTAGLIO CON INDICAZIONE DEGLI INTERVENTI INSERIMENTO PAESAGGISTICO E DI MITIGAZIONE AMBIENTALE
TAV. B/8

RESPONSABILE INTEGRAZIONE PRESTAZIONI SPECIALISTICHE
Ing. Emilio Salsi
Albo Ing. Regione Emilia n° 945

Tecnico Competente Acustica
Tecnico Competente Paesaggio

FORMI SANO BECCARELLI SALSI
MAGGIO 2012
SCALA 1:2.000

IDENTIFICAZIONE ELABORATO	DESCRIZIONE	FORMI SANO	BECCARELLI	SALSI
A	17.04.2012 EMISSIONE			
B				
C				
D				
E				
F				
G				