

LEGENDA

- AREA DI CANTIERE
- CAMPO BASE
- AREE DI SUPPORTO
- VIABILITA' DI SERVIZIO
- SITO DI MONITORAGGIO ACQUE SUPERFICIALI
- SITO DI MONITORAGGIO ACQUE SUPERFICIALI
- SITO DI MONITORAGGIO ACQUE SOTTERRANEE
- SITO DI MONITORAGGIO IN CONTINUO ACQUE SOTTERRANEE
- SITO DI MONITORAGGIO ASSETTO FISICO DEL TERRITORIO
- EDIFICIO MONITORATO CON MIRE TOPOGRAFICHE E/O FESSURIMETRI
- SITO DI MONITORAGGIO TOPOGRAFICO PER SUBSIDENZA

COMPONENTE ACQUE SUPERFICIALI

A1-RE-SU-PE-01

Tratta - A1 - Autostada oggetto dell'intervento

Comune - RE = Reggello
PV = Figline Valdarno
CS = Castelnuovo di Sopra
SG = San Giovanni Valdarno
TB = Terranuova Bracciolini

Componente Ambientale
SU = Acque Superficiali

Individuazione Punto Misura

Numero progressivo del punto di monitoraggio

COMPONENTE ACQUE SOTTERRANEE

A1-RE-SO-PP-01

Tratta - A1 - Autostada oggetto dell'intervento

Comune - RE = Reggello
PV = Figline Valdarno
CS = Castelnuovo di Sopra
SG = San Giovanni Valdarno
TB = Terranuova Bracciolini

Componente Ambientale
SO = Acque Sotterranee

Tipologia Punto Misura

Numero progressivo del punto di monitoraggio

COMPONENTE ASSETTO FISICO DEL TERRITORIO

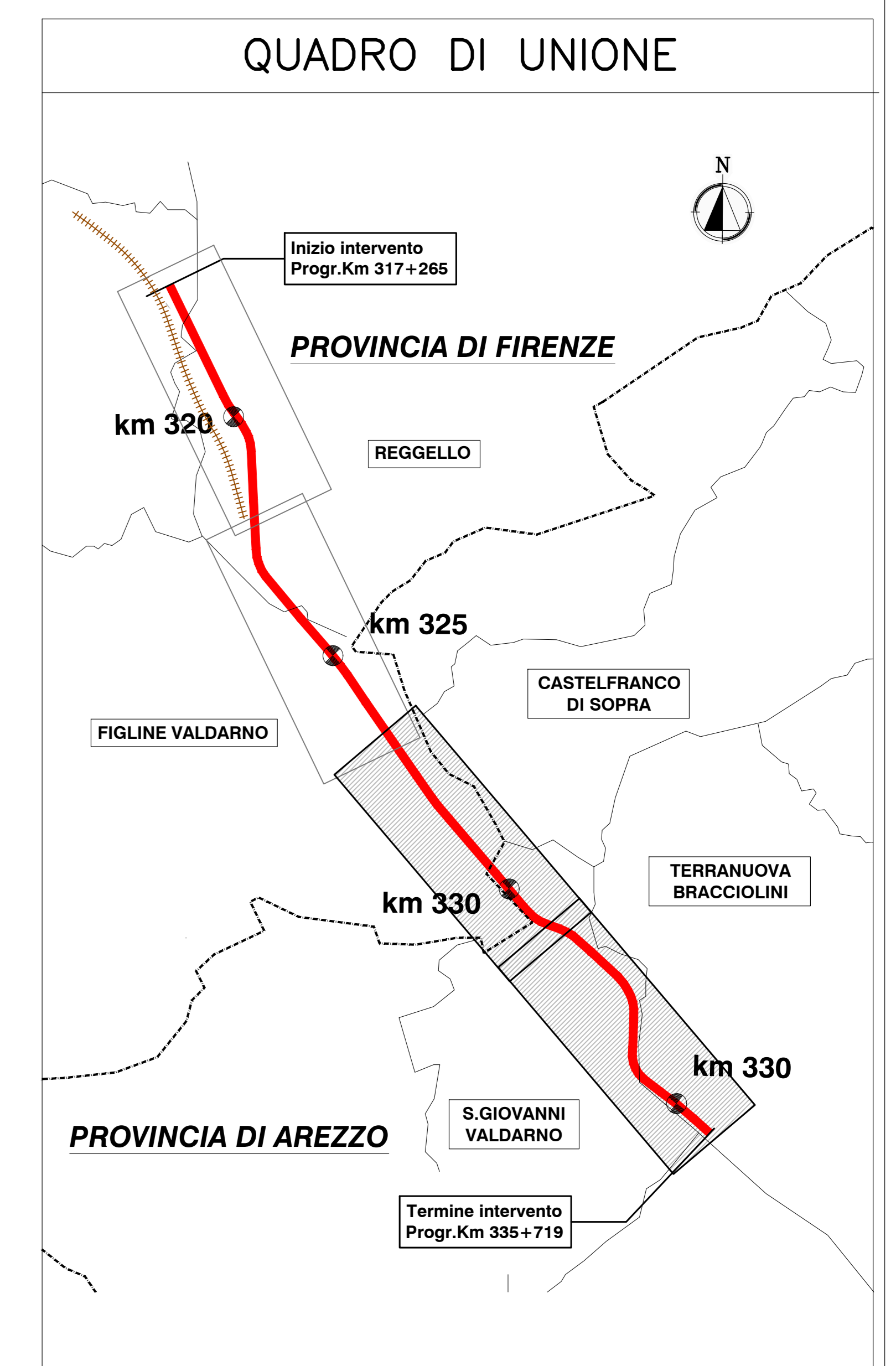
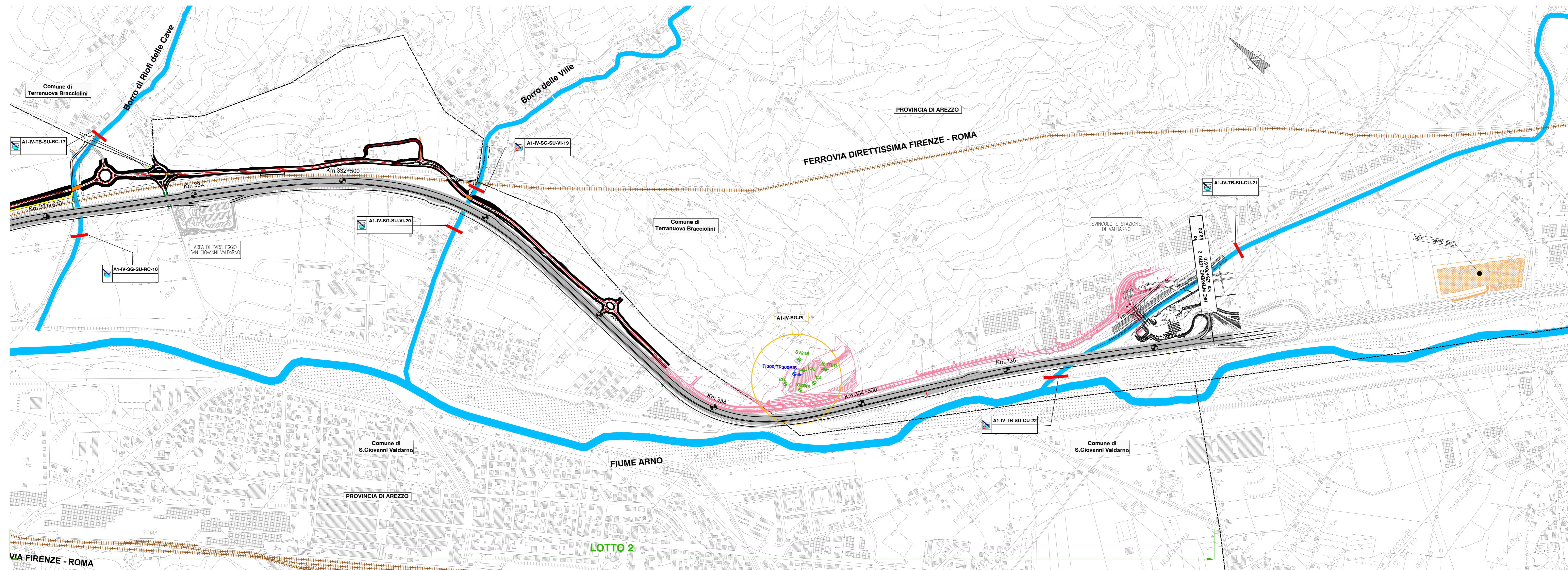
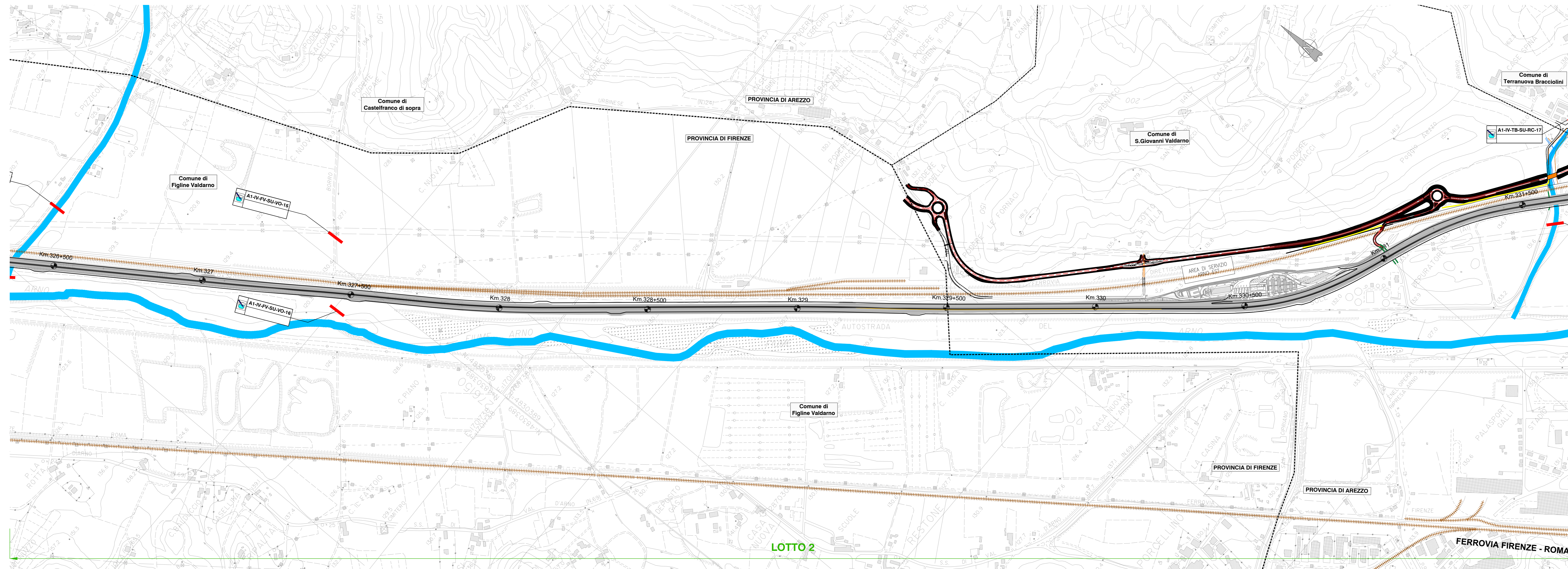
A1-IV-IN-PA

Tratta - Incaisa - Valdarno

Comune - IN = Incaisa Valdarno
RE = Reggello
PV = Figline Valdarno
CS = Castelnuovo di Sopra
SG = San Giovanni Valdarno
TB = Terranuova Bracciolini

Area di monitoraggio

Numero progressivo del punto di monitoraggio



STRUMENTAZIONE DI MONITORAGGIO COMPONENTE ASSETTO FISICO DEL TERRITORIO

- A1-IV-IN-PA-T1XXX INCLINOMETRO DA INSTALLARE
- A1-IV-IN-PA-T2XXX INCLINOMETRO ATTIVO
- A1-IV-IN-PA-T3XXX PIEZOMETRO DA INSTALLARE
- A1-IV-IN-PA-T4XXX PIEZOMETRO ATTIVO

STRUMENTAZIONE GEOTECNICA ASSETTO DEL TERRITORIO

COD. VERTICALE	TIPO DI STRUMENTAZIONE INSTALLATA	PROFONDITA' (Metri)	TIPO DI PIEZOMETRO
A1-IV-IN-PA-T1-100	INCLINOMETRO	35	CA
A1-IV-IN-PA-T1-100BIS	PIEZOMETRO	15/20	CA
A1-IV-IN-PA-T1-300	INCLINOMETRO	35	CA
A1-IV-IN-PA-T1-200BIS	PIEZOMETRO	15/20	CA
A1-IV-IN-PA-T1-300BIS	INCLINOMETRO	35	CA
A1-IV-IN-PA-T1-201BIS	PIEZOMETRO	15/20	CA
A1-IV-IN-PA-T1-300	INCLINOMETRO	35	CA
A1-IV-IN-PA-T1-200BIS	PIEZOMETRO	15/20	CA
TP-200BIS	PIEZOMETRO	30	TA
001	INCLINOMETRO	29	TA
002	INCLINOMETRO	24	TA
003BIS	INCLINOMETRO	28	TA
004	INCLINOMETRO	19	TA
005R	INCLINOMETRO	31	TA
SV24B	INCLINOMETRO	35	TA
SE4	PIEZOMETRO	40	TA
SV25R	PIEZOMETRO	30	TA
SE6	PIEZOMETRO	12,5 - 25	TA, CA
PZ-1	PIEZOMETRO	75	TA
PZ-2	PIEZOMETRO	75	TA
SV20	INCLINOMETRO	35	TA
SV20BIS	PIEZOMETRO	35	TA
SI1	INCLINOMETRO	30	TA
SI2	INCLINOMETRO	25	TA
SE10BIS	INCLINOMETRO	30	TA

autostrade per italia

AUTOSTRADA (A1): MILANO-NAPOLI

AMPLIAMENTO ALLA TERZA CORSIA
NEL TRATTO INCISA - VALDARNO
LOTTO 1

PROGETTO ESECUTIVO

DG - DOCUMENTAZIONE GENERALE

PIANO DI MONITORAGGIO AMBIENTALE

Planimetria con ubicazione siti di monitoraggio settore idrico ed assetto
Tav 2 di 4

PROGETTISTA SPECIALE Ing. Paolo Basso ESPERTO AMBIENTALE ASSA N.43 Pugliese Spadaro Strategie Urbane	RESPONSABILE DI INTERMEDIAZIONE PRESTAZIONI SPECIALISTICHE Ing. Paolo Basso CNI Ing. Veneto N. 2725	REVISORE TECNICO Ing. Paolo Basso CNI Ing. Veneto N. 2725
REVISIONE 1. 01/06/2018 2. 12/06/2018 3. 12/06/2018	REVISIONE 1. 12/06/2018 2. 12/06/2018 3. 12/06/2018	REVISIONE 1. 12/06/2018 2. 12/06/2018 3. 12/06/2018

VERBALE DI COMMITTENTE

autostrade per italia

VERBALE DI SOSTA

VERBALE DI SOSTA