

LEGENDA

- AREA DI CANTIERE
- CAMPO BASE
- AREE DI SUPPORTO
- VIABILITA' DI SERVIZIO
- SITO DI MONITORAGGIO ACQUE SUPERFICIALI
- SITO DI MONITORAGGIO ACQUE SUPERFICIALI
- SITO DI MONITORAGGIO ACQUE SOTTERRANEE
- SITO DI MONITORAGGIO IN CONTINUO ACQUE SOTTERRANEE
- SITO DI MONITORAGGIO ASSETTO FISICO DEL TERRITORIO
- EDIFICIO MONITORATO CON MIRE TOPOGRAFICHE E/O FESSURIMETRI
- SITO DI MONITORAGGIO TOPOGRAFICO PER SUBSIDENZA

COMPONENTE ATMOSFERA

A1-IV-RE-A1-01

Autosstrada A1 - M/NA
Tratta - Incisa - Valdarno
Comune - Incisa Valdarno, Figline Valdarno, Castello di Casole, San Giovanni Valdarno, Terranova Bracciolini

Metodica di Monitoraggio - A1 = MISURA DELLA LUMINOSITA' AMBIENTALE PER MEZZO DI STRUMENTAZIONE PER IL SITO

A2 = MISURA DELLE POLVERI SOTTILI (PM10) PER IL SITO CON CAMPIONATORE AUTOMATICO

AdB = MISURA IN CONTINUO DELLE POLVERI SOTTILI PER IL SITO CON ANALIZZATORE AUTOMATICO

Numero progressivo del punto di monitoraggio

COMPONENTE RUMORE

A1-IV-RE-R3-01

Autosstrada A1 - M/NA
Tratta - Incisa - Valdarno
Comune - Incisa Valdarno, Figline Valdarno, Castello di Casole, San Giovanni Valdarno, Terranova Bracciolini

Metodica di Monitoraggio - R3 = MISURE DI 7 GIORNI POSTAZIONI FISSI NON ASSISTITE DA OPERATORE PER IL SITO

R4 = MISURE DI 7 GIORNI PERIODI ALTERNANTI SILENZIO NOTTURNO E SILENZIO DI TRAFFICO VEICOLARE

Numero progressivo del punto di monitoraggio

COMPONENTE VIBRAZIONE

A1-IV-RE-V1-01

Autosstrada A1 - M/NA
Tratta - Incisa - Valdarno
Comune - Incisa Valdarno, Figline Valdarno, Castello di Casole, San Giovanni Valdarno, Terranova Bracciolini

Metodica di Monitoraggio - V1 = MISURA DI BREVE PERIODO FINALIZZATO AL DISTRIBUZIONE

V2 = MISURA DI BREVE PERIODO FINALIZZATO AL DISTRIBUZIONE

Numero progressivo del punto di monitoraggio

COMPONENTE VEGETAZIONE

A1-IV-RE-NA-E2-01

Autosstrada A1 - M/NA
Tratta - Incisa - Valdarno
Comune - Incisa Valdarno, Figline Valdarno, Castello di Casole, San Giovanni Valdarno, Terranova Bracciolini

Naturale

Metodica di Monitoraggio - E2 = RILEVIO FITOSOCIOLOGICO

SA = RILEVIO DELLE SPEIE ALCOLOGICHE

Numero progressivo del punto di monitoraggio

COMPONENTE FAUNA

A1-IV-RE-NA-FN-01

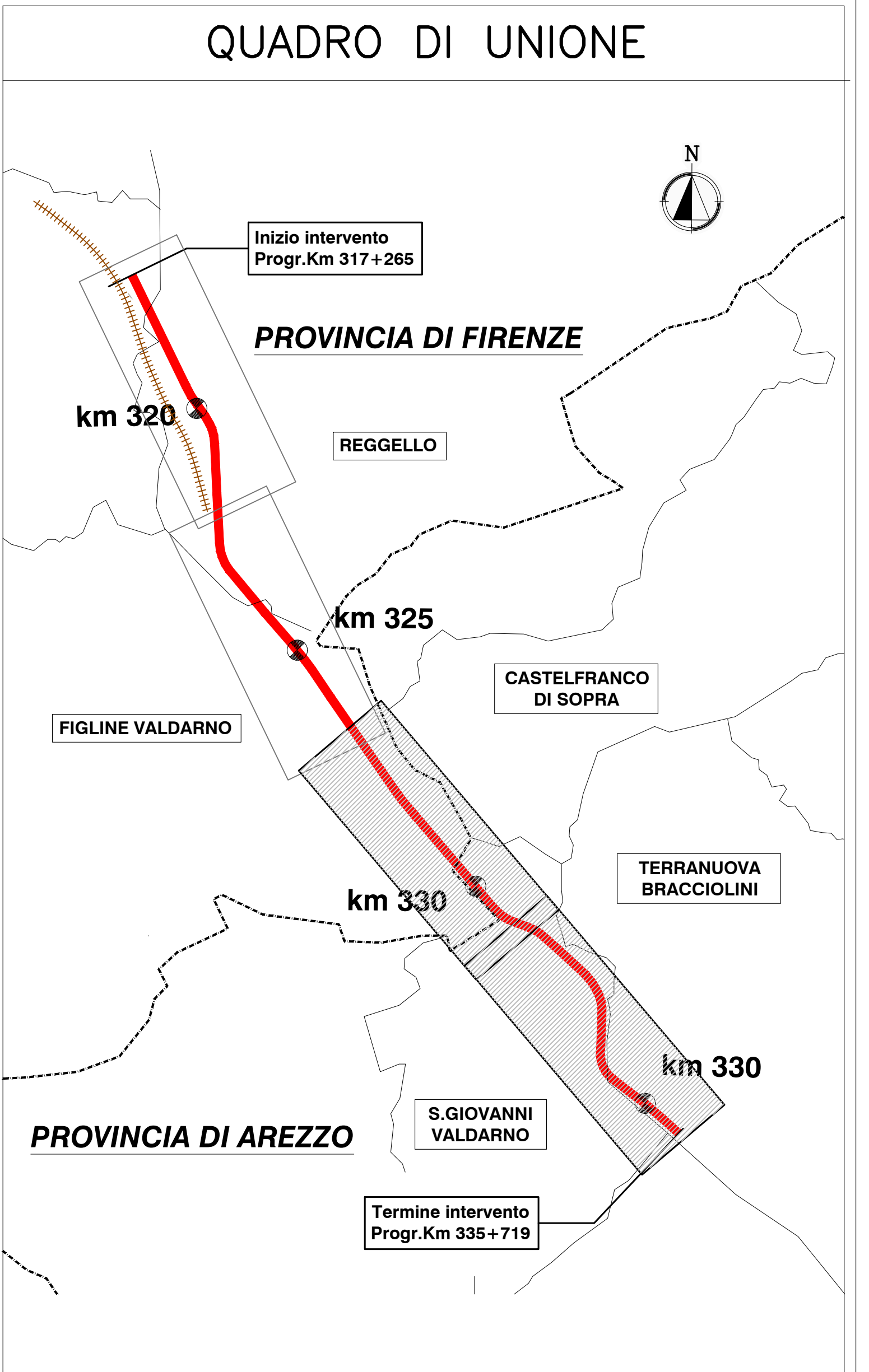
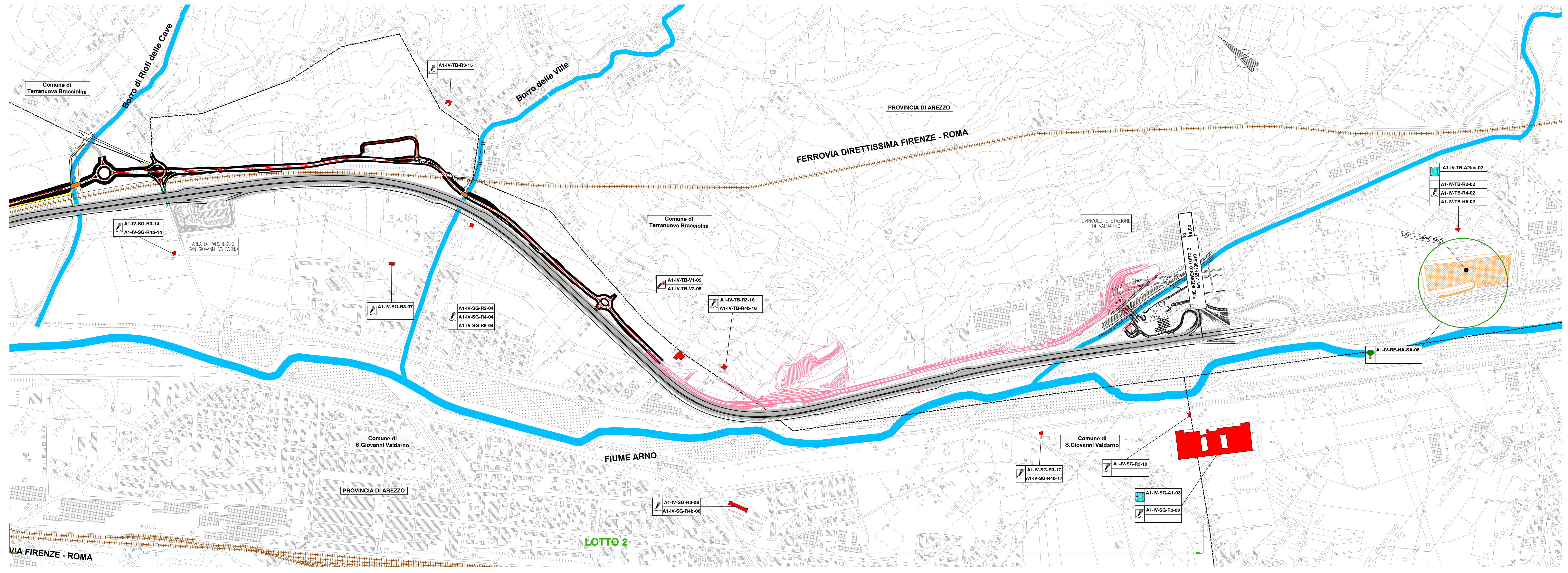
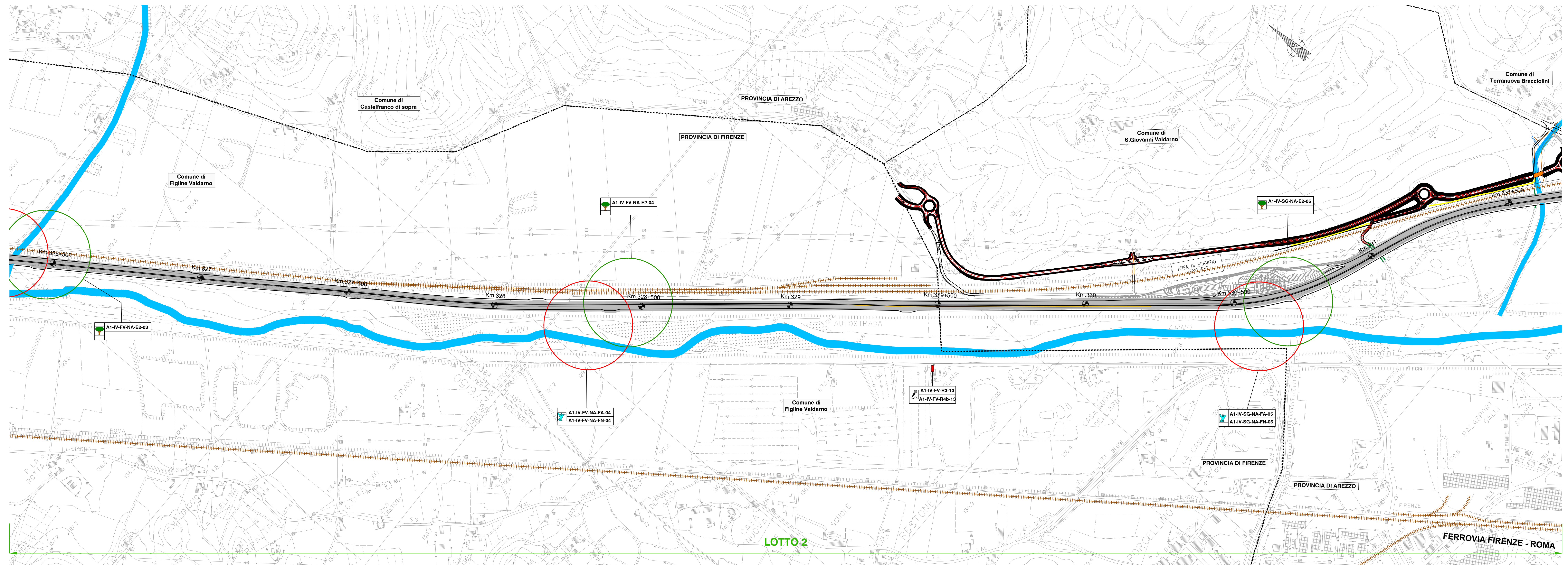
Autosstrada A1 - M/NA
Tratta - Incisa - Valdarno
Comune - Incisa Valdarno, Figline Valdarno, Castello di Casole, San Giovanni Valdarno, Terranova Bracciolini

Naturale

Metodica di Monitoraggio - FA = CENSIMENTO AVIFAUNA TRAMITE PUNTI ACCANTONAMENTI (P/NA)

FN = CENSIMENTO ANFIBI/REPTILI

Numero progressivo del punto di monitoraggio



STRUMENTAZIONE DI MONITORAGGIO COMPONENTE ASSETTO FISICO DEL TERRITORIO

- A1-IV-IN-PA-TIXXX INCLINOMETRO DA INSTALLARE
- A1-IV-IN-PA-TPIXXX PIEZOMETRO DA INSTALLARE
- A1-IV-IN-PA-TIXXX INCLINOMETRO ATTIVO
- A1-IV-IN-PA-TPIXXX PIEZOMETRO ATTIVO

STRUMENTAZIONE GEOTECCNICA ASSETTO DEL TERRITORIO

COD. VERTICALE	TIPO DI STRUMENTAZIONE INSTALLATA	PROFONDITA' (M)	TIPO DI PIEZOMETRO
A1-IV-IN-PA-TI-100	INCLINOMETRO	35	
A1-IV-IN-PA-TI-100B5	PIEZOMETRO	15/20	CA
A1-IV-IN-PA-TI-200	INCLINOMETRO	35	
A1-IV-IN-PA-TI-200B5	PIEZOMETRO	15/20	CA
A1-IV-IN-PA-TI-201	INCLINOMETRO	35	
A1-IV-IN-PA-TI-201B5	PIEZOMETRO	15/20	CA
A1-IV-IN-PA-TI-300	INCLINOMETRO	35	
A1-IV-IN-PA-TI-300B5	PIEZOMETRO	15/20	CA
TP500B5	PIEZOMETRO	30	TA
I01	INCLINOMETRO	29	
I02	INCLINOMETRO	24	
IS0B5	INCLINOMETRO	28	
I04	INCLINOMETRO	19	
I0ATER	INCLINOMETRO	31	
SV24B	INCLINOMETRO	35	
SV4	PIEZOMETRO	40	TA
SV21TER	PIEZOMETRO	30	TA
SV6	PIEZOMETRO	12.5 - 25	TA/CA
P2.1	PIEZOMETRO	75	TA
P2.2	PIEZOMETRO	75	TA
SV2B	INCLINOMETRO	35	TA
SV2B-S5	PIEZOMETRO	35	TA
S11	INCLINOMETRO	30	
S12	INCLINOMETRO	25	
SE10B5	INCLINOMETRO	30	

autostrade per l'italia

AUTOSTRADA (A1): MILANO-NAPOLI

AMPLIAMENTO ALLA TERZA CORSIA NEL TRATTO INCISA - VALDARNO LOTTO 1

PROGETTO ESECUTIVO

DG - DOCUMENTAZIONE GENERALE

PIANO DI MONITORAGGIO AMBIENTALE

Planimetria con ubicazione siti di monitoraggio settore antropico e naturale Tav 4 di 4

IL PROGETTISTA SPECIALISTICO Ing. Fulvio Siganò Esperto Ambientale n. 43 Via S. Francesco 10 00187 Roma	IL RESPONSABILE DITTORE/PROGETTATORE SPECIALISTICO Ing. Paolo Caporali Via S. Francesco 10 00187 Roma	IL DIRETTORE TECNICO Ing. Sara Frisari Via S. Francesco 10 00187 Roma
---	--	--

OPERAZIONE	DATA	REVISIONE
1	15/04/2019	1
2	26/04/2019	2
3	03/05/2019	3

TECNE

PRODOTTORE: Ing. Paolo Caporali, Via S. Francesco 10, 00187 Roma

REDAZIONE: Ing. Sara Frisari, Via S. Francesco 10, 00187 Roma

VERIFICAZIONE: Ing. Sara Frisari, Via S. Francesco 10, 00187 Roma

CONFERMAZIONE: Ing. Sara Frisari, Via S. Francesco 10, 00187 Roma