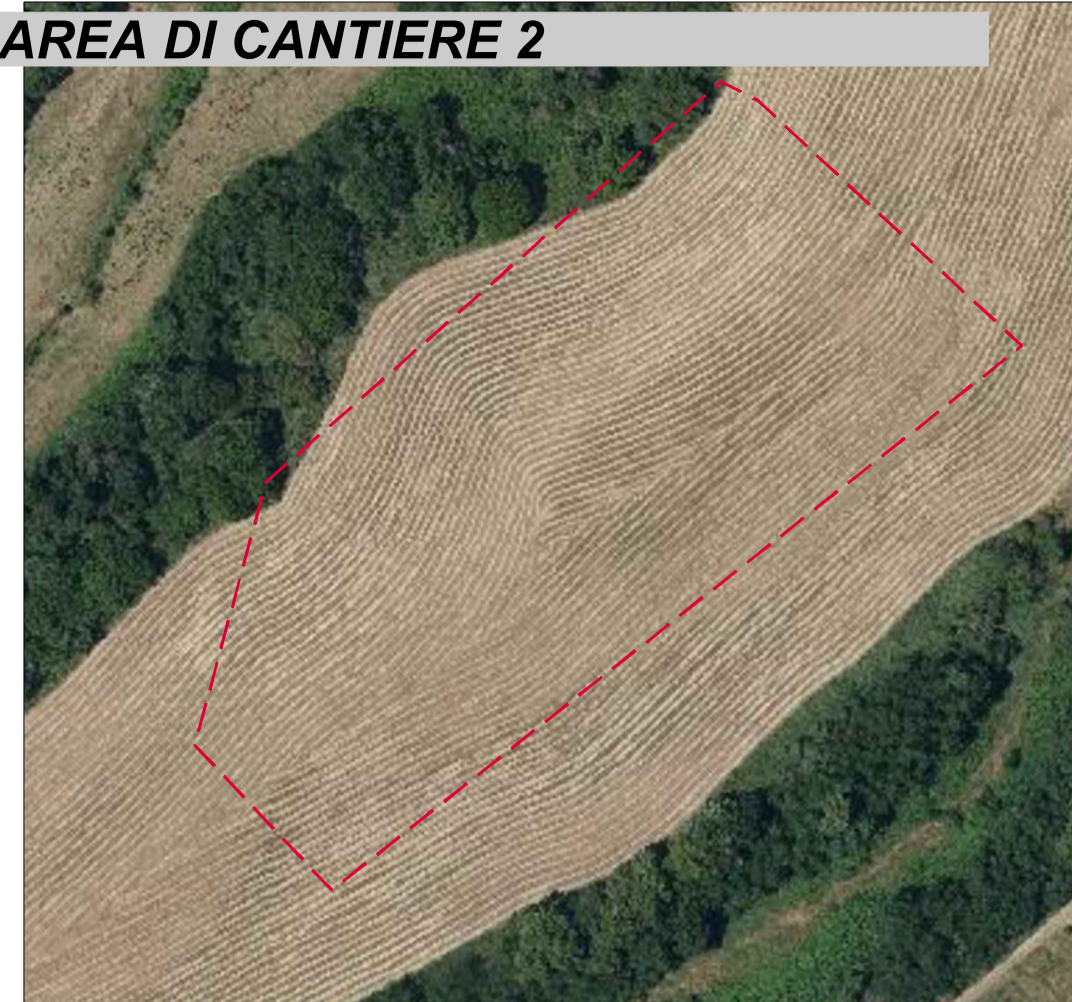
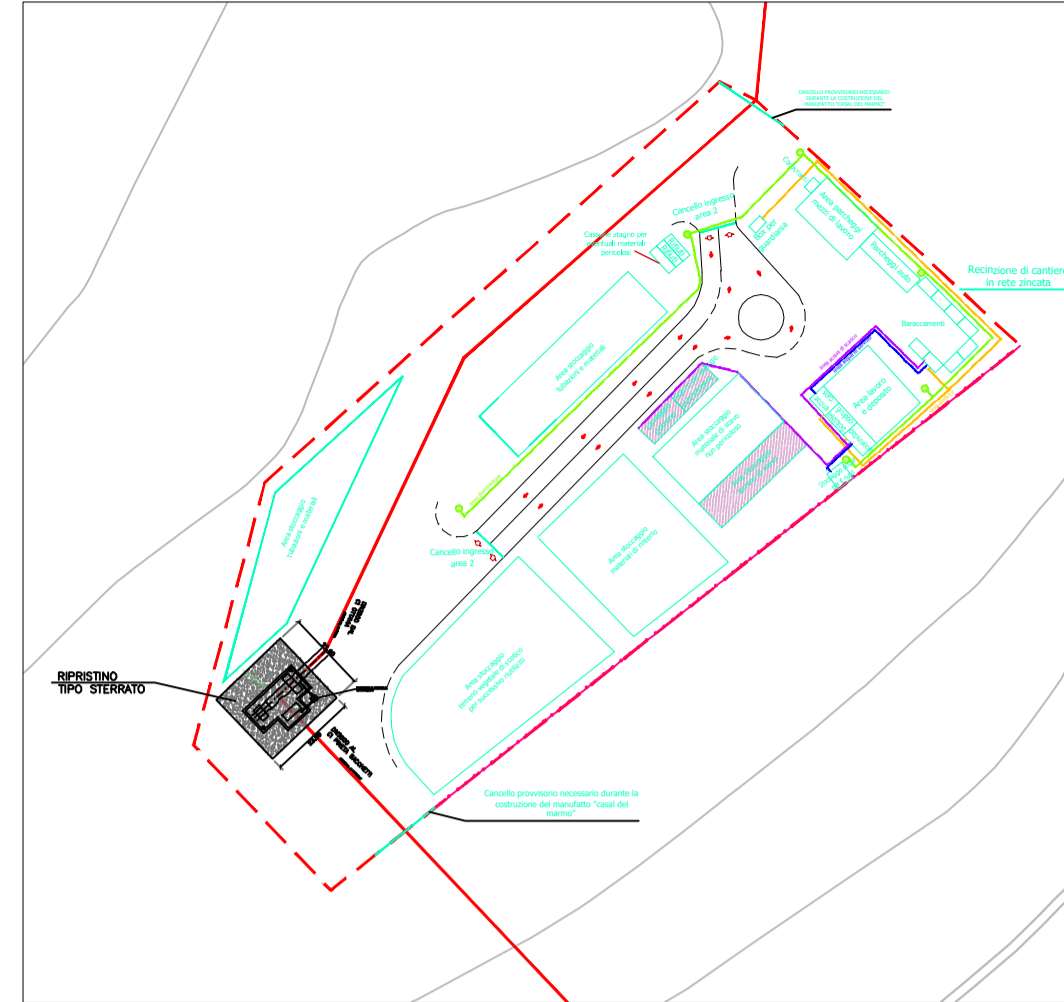


AREA DI CANTIERE 2



Situazione attuale - Scala 1:2.000



Planimetria di cantiere - Scala 1:2.000

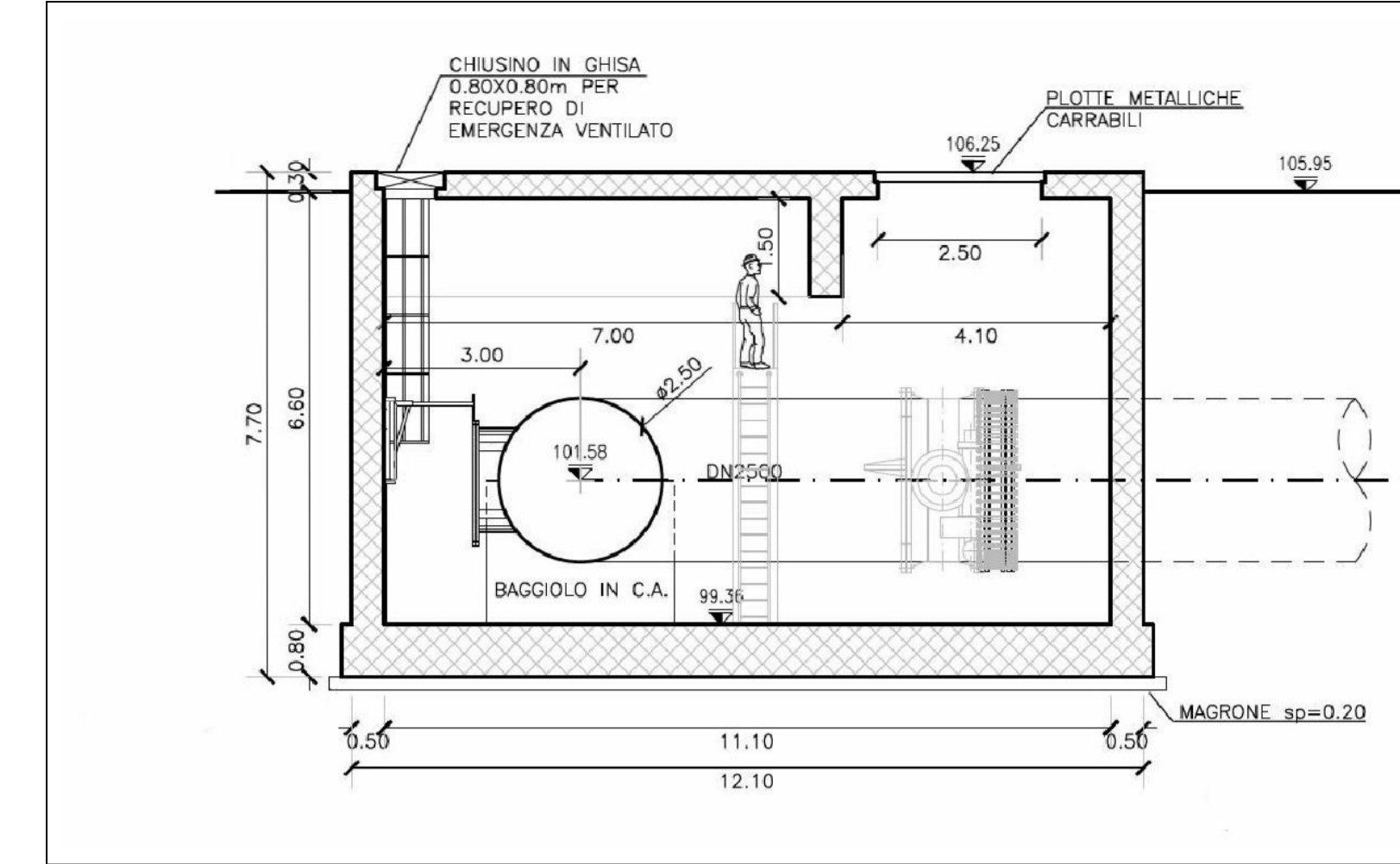
Ante Operam



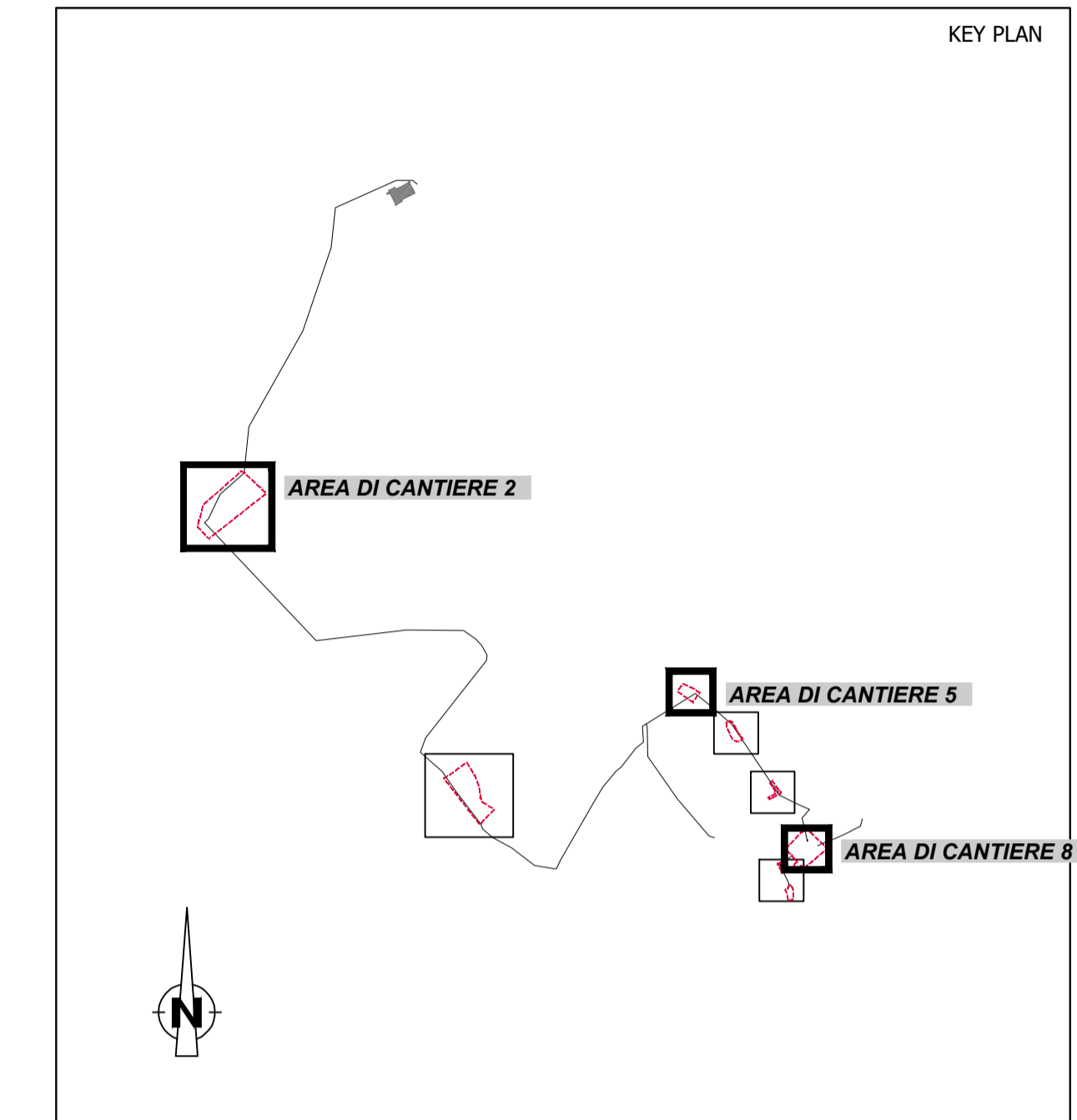
Corso d'Opera



Post Operam



Sezione trasversale - Scala 1:100



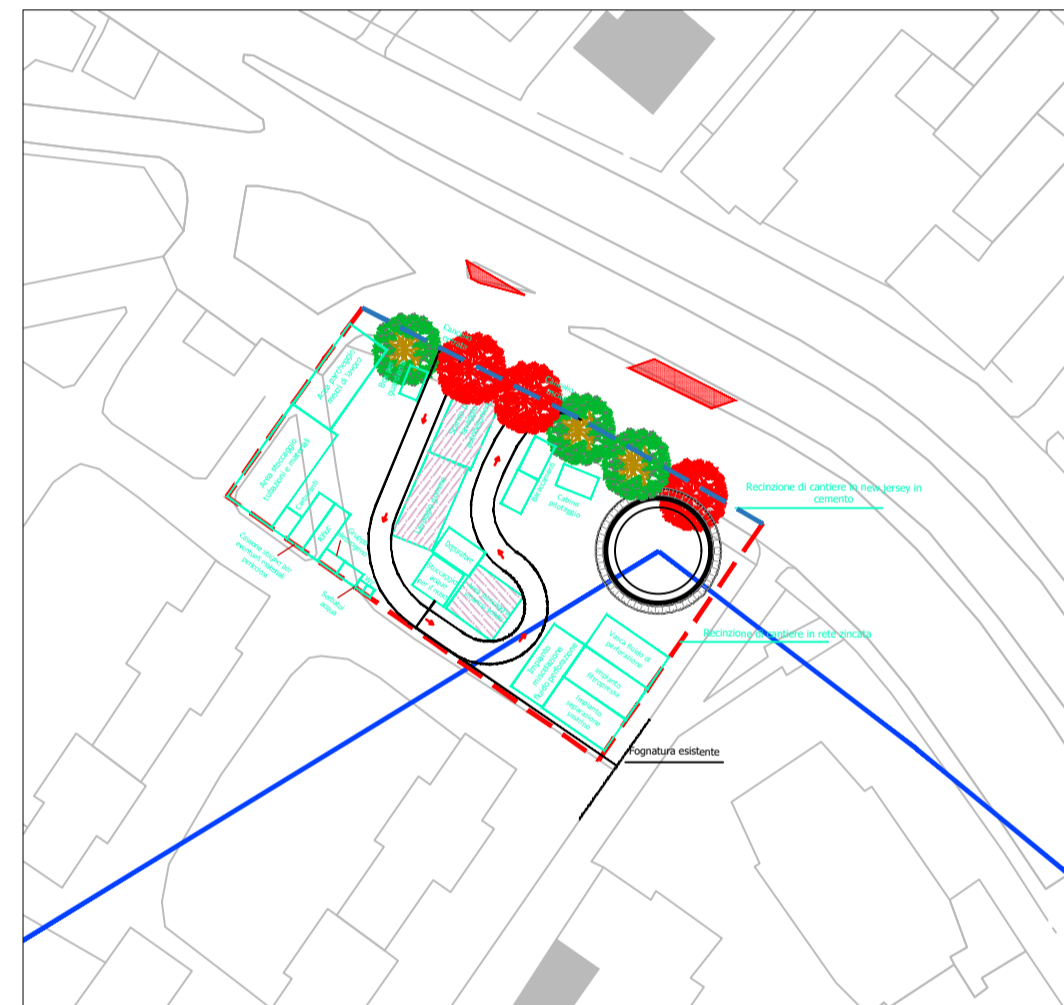
KEY PLAN

PZT1- Pozzo Trionfale 1

AREA DI CANTIERE 5

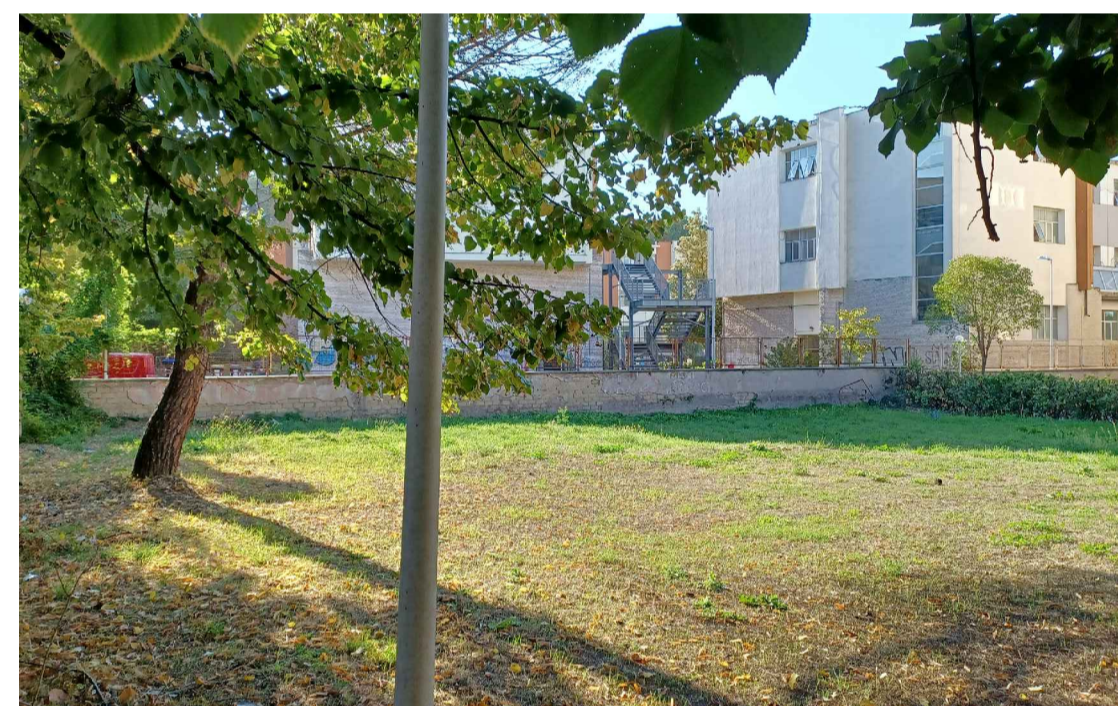


Situazione attuale - Scala 1:1.000

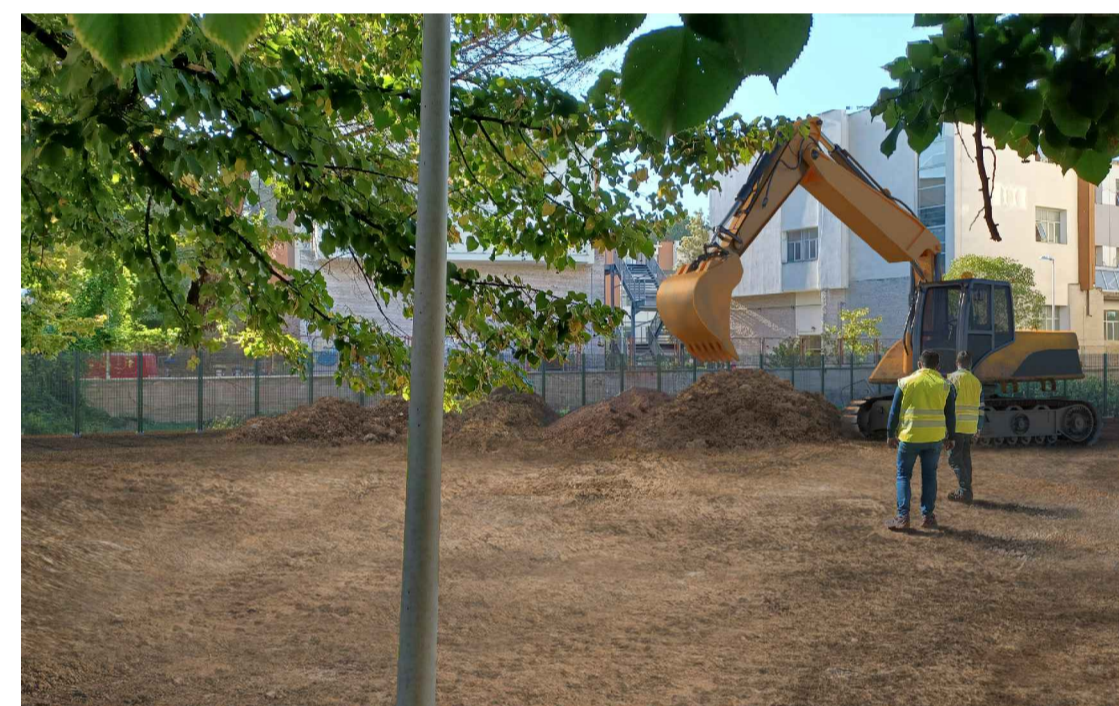


Planimetria di cantiere - Scala 1:1.000

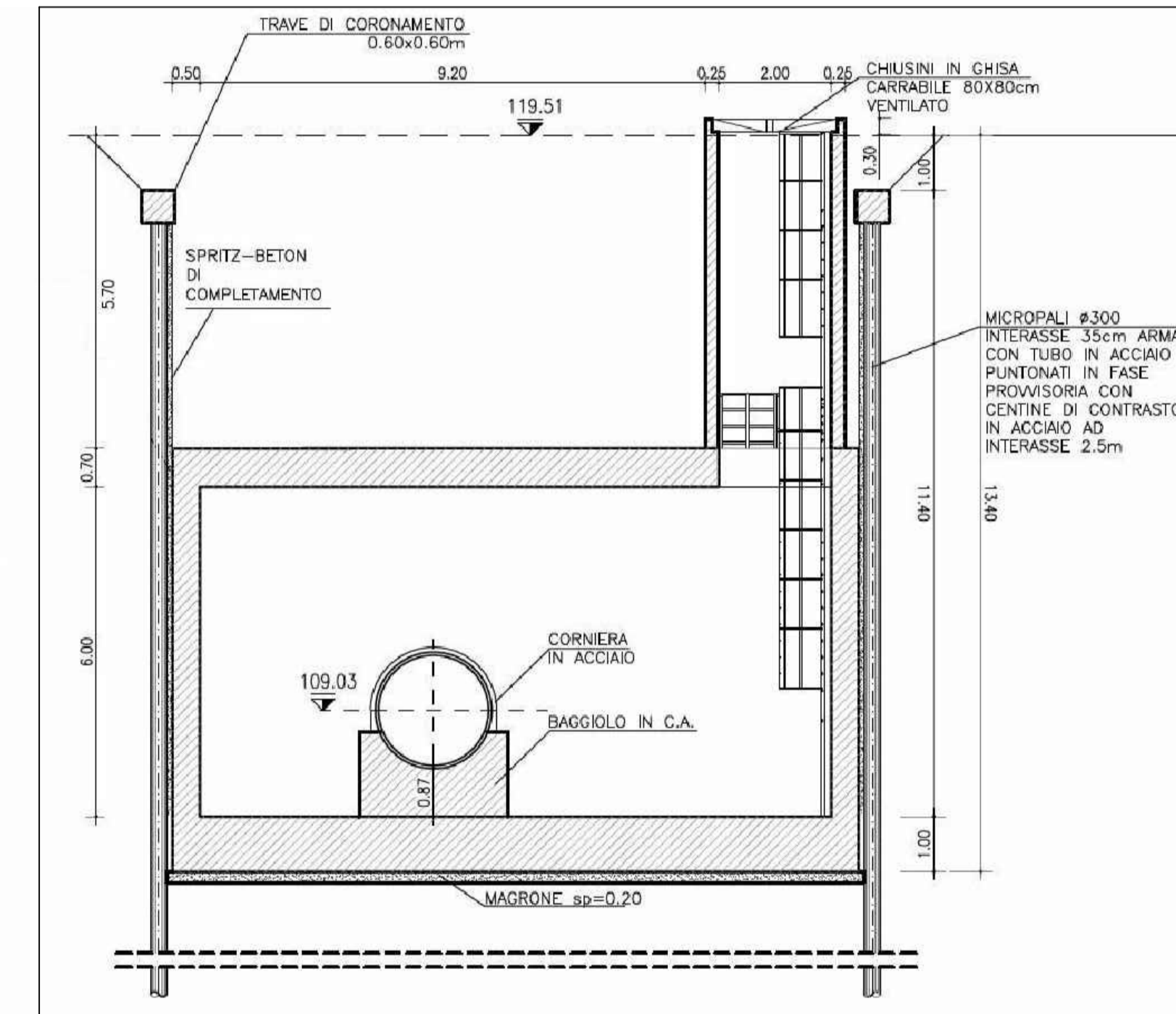
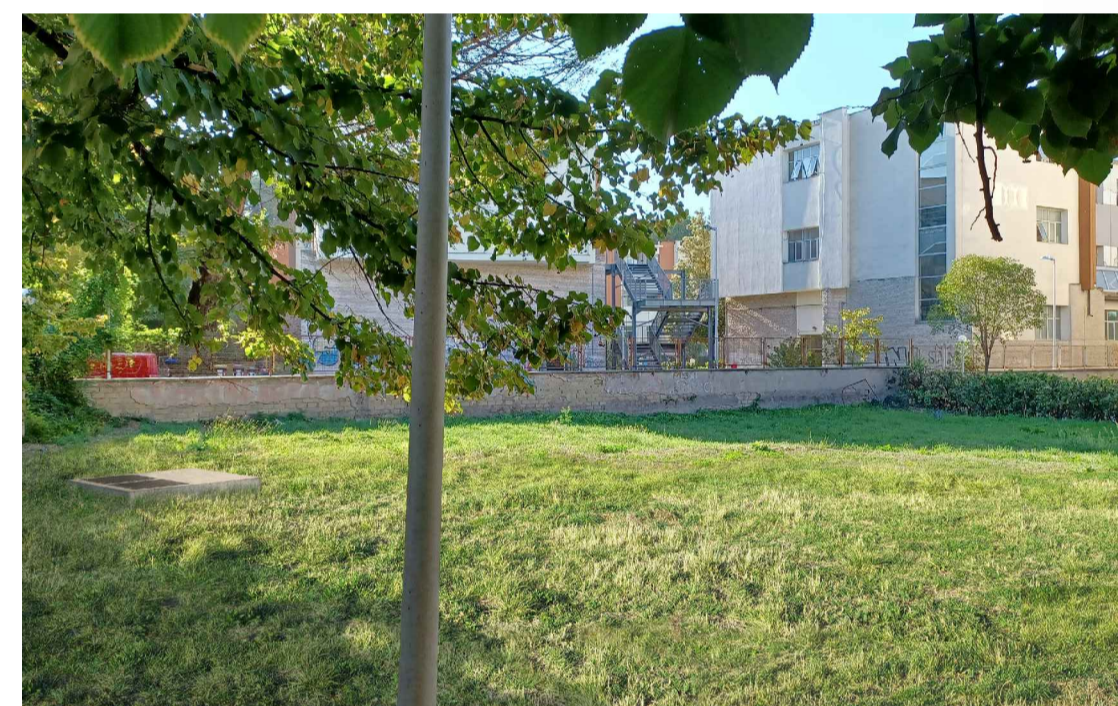
Ante Operam



Corso d'Opera



Post Operam



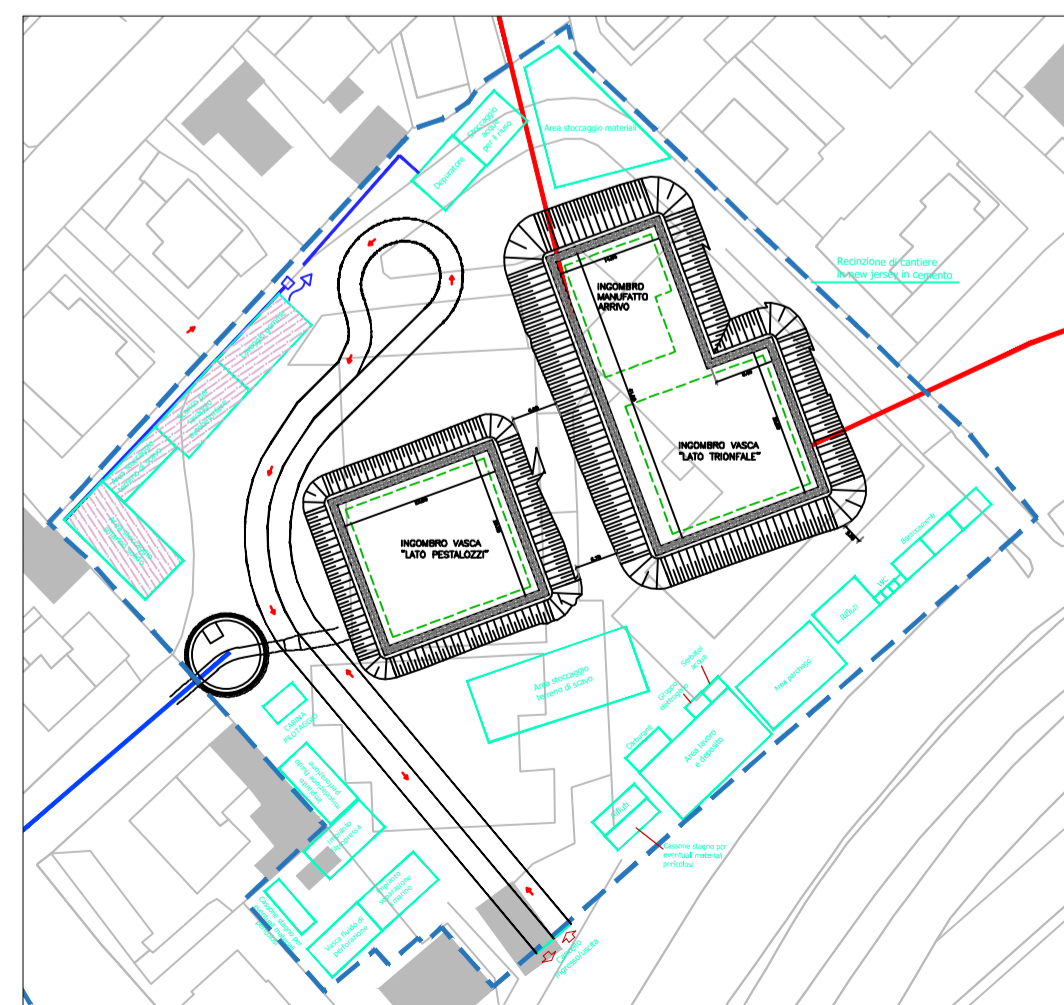
Sezione trasversale - Scala 1:100

Nuovo Centro Idrico Pineta Sacchetti

AREA DI CANTIERE 8



Situazione attuale - Scala 1:1.000



Planimetria di cantiere - Scala 1:1.000

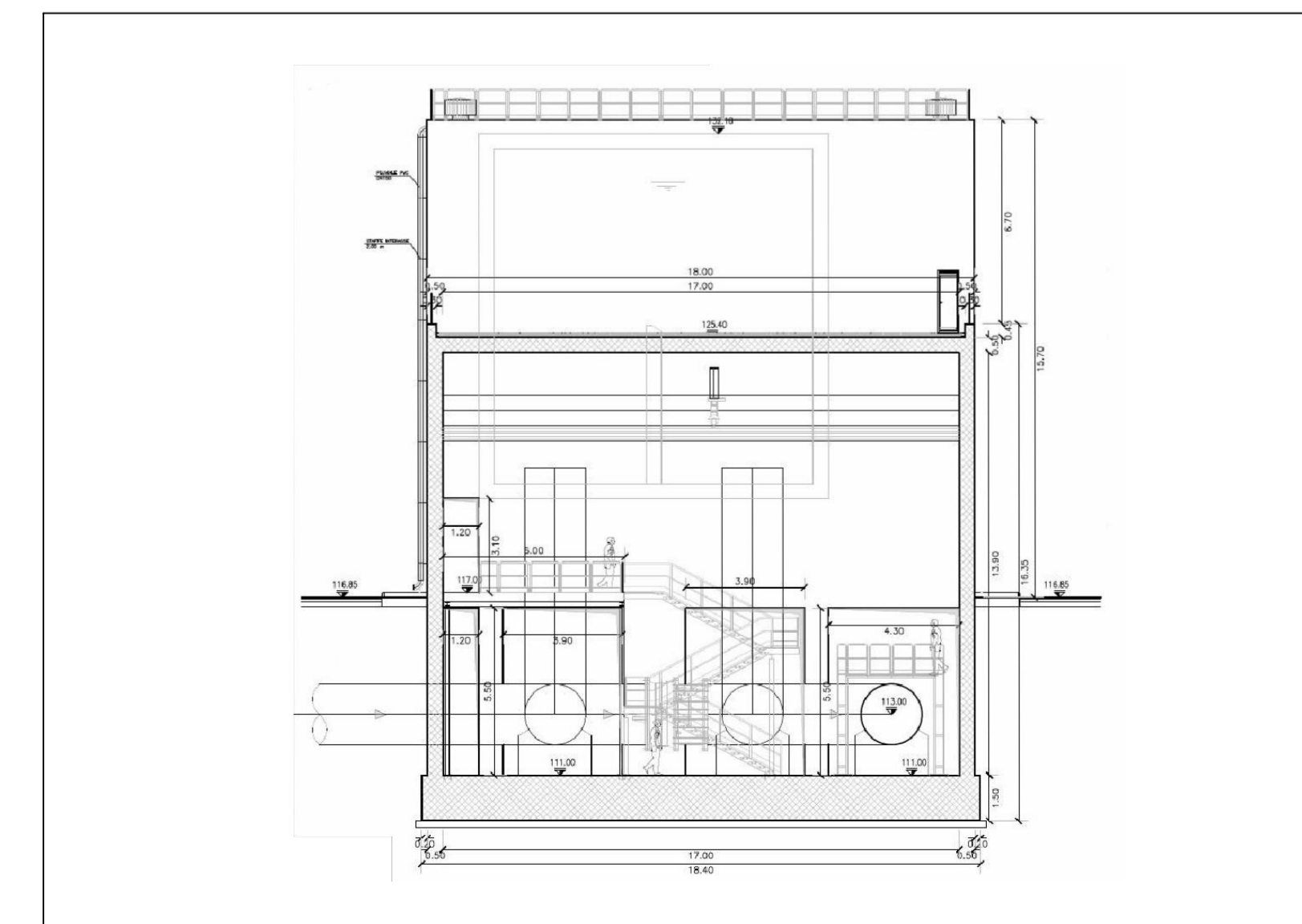
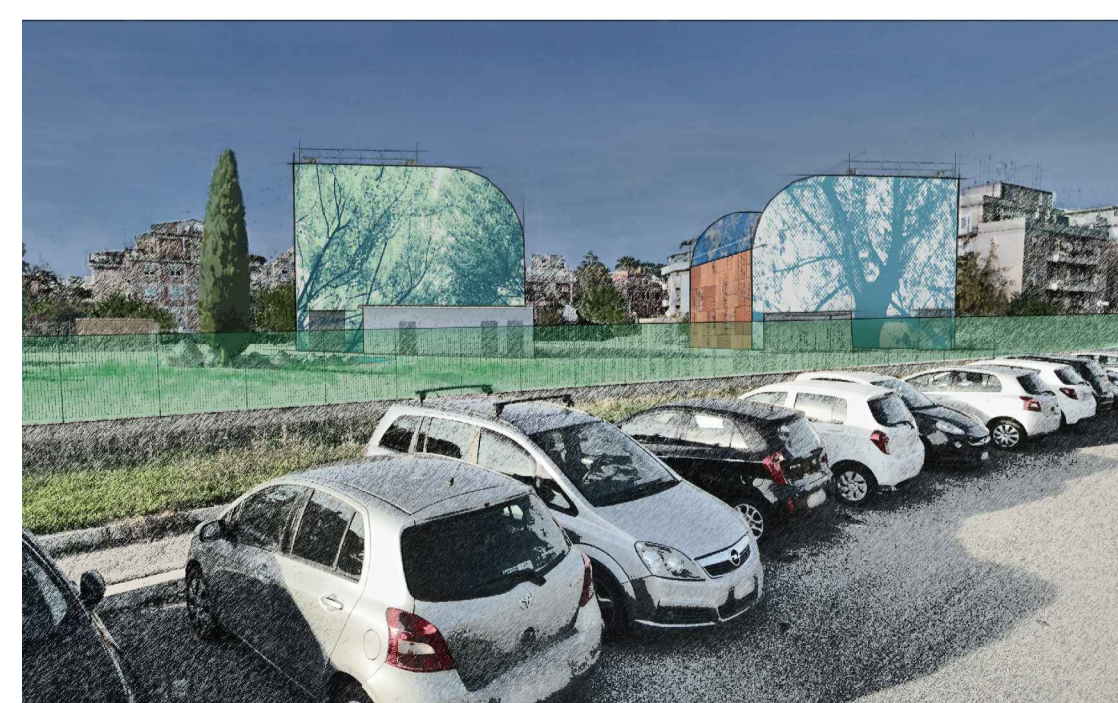
Ante Operam



Corso d'Opera



Post Operam



Sezione trasversale - Scala 1:100



PRESIDENZA DEL CONSIGLIO DEI MINISTRI

MESSA IN SICUREZZA DEL SISTEMA ACQUEDOTTISTICO DEL PESCHIERA PER L'APPROVVIGIONAMENTO IDRICO DI ROMA CAPITALE E DELL'AREA METROPOLITANA

IL COMMISSARIO STRAORDINARIO ING. PHD MASSIMO SESSA

SUB COMMISSARIO ING. MASSIMO PATERNOSTRO



ELABORATO  
A254 SIA D025 1  
COD. AT02 ROM11105

AGC. N.	DATA	NOTE	FIRMA
1	2022	Aggiornamento elaborati SITE + CILUP	
2			
3			
4			
5			
6			

TEAM DI PROGETTAZIONE  
RESPONSABILE PROGETTAZIONE: Ing. Angelo Marchetti  
CAPO PROGETTO: Ing. Mirco Angeloro  
ASPECTI AMBIENTALI: Ing. PhD Nicoletta Stracqualturni  
Hanno collaborato: Ing. Francesco Giorgi, Poes. Fabio Genaro, Geol. Simone Febo, Ing. Simone Lenzi, Ing. PhD Serena Conservo, Geol. Filippo Arise

IL RESPONSABILE DEL PROCEDIMENTO  
Ing. PhD Alessia Delle Site  
SUPPORTO AL RESPONSABILE DEL PROCEDIMENTO  
Dot. Avv. Vittorio Genari  
Sig. Claudio Iacovelli  
Ing. Barnaba Paglia

CONSULENTE  
Ing. Biagio Eramo

Progetto di sicurezza e ammodernamento dell'approvvigionamento della città metropolitana di Roma  
"Messa in sicurezza e ammodernamento del sistema idrico del Peschiera",  
L.n.108/2021, ex DL n.77/2021 art. 44 Allegato IV

Sottoprogetto  
ADDUTTRICE OTTAVIA - TRIONFALE  
(con il finanziamento dell'Unione europea - Next Generation EU)

PROGETTO DI FATTIBILITÀ TECNICA ED ECONOMICA

STUDIO DI IMPATTO AMBIENTALE  
Fotoinserimenti - aree di cantiere  
1/2

