

SISTEMA NATURALE



Vegetazione lungo il Fosso del Marmo nuovo



Arbusteto con *Prunus* lungo il Fosso del Marmo nuovo



Boscaglia di *Robinia pseudacacia* con presenza di *Quercus suber* nei pressi dell'affluente 1 del Fosso del Marmo nuovo



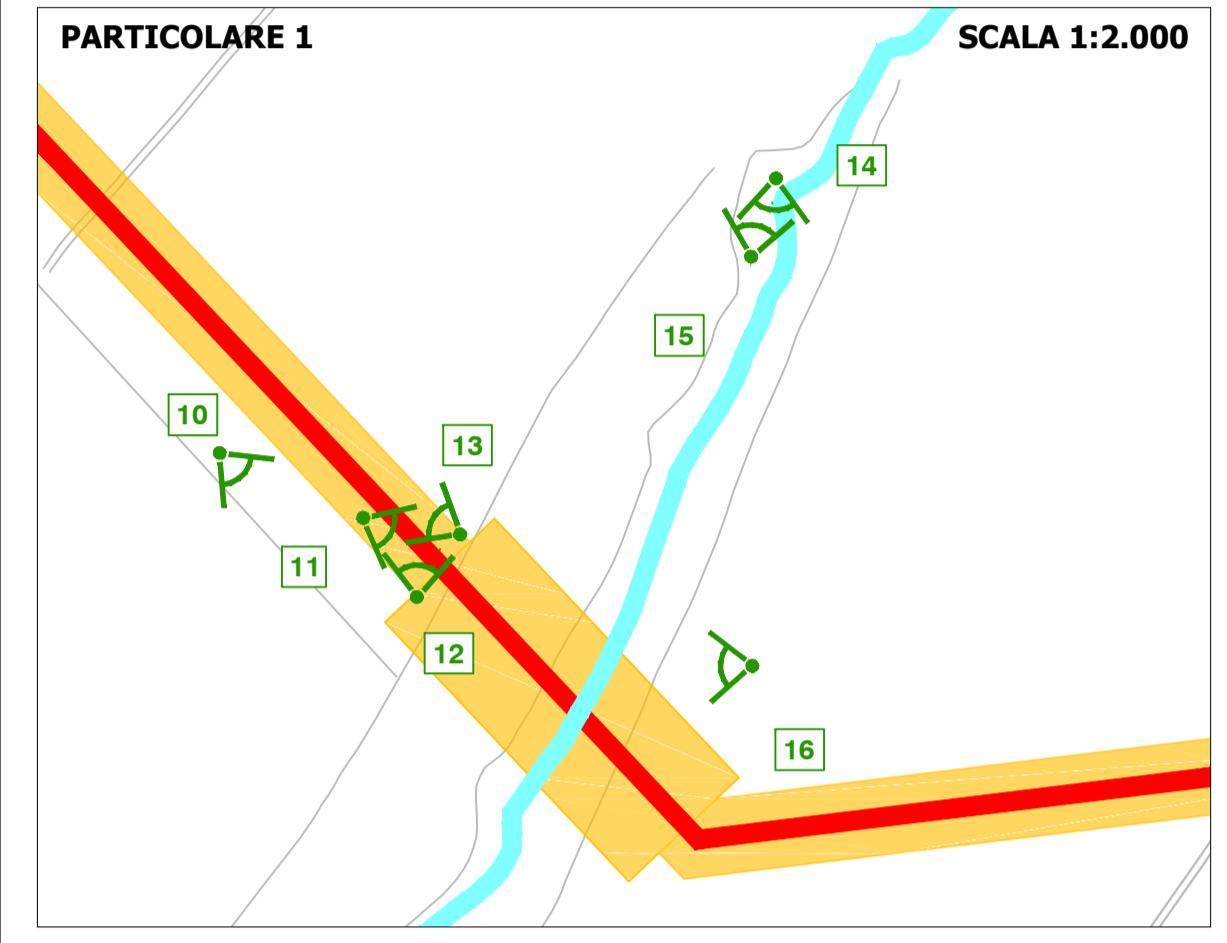
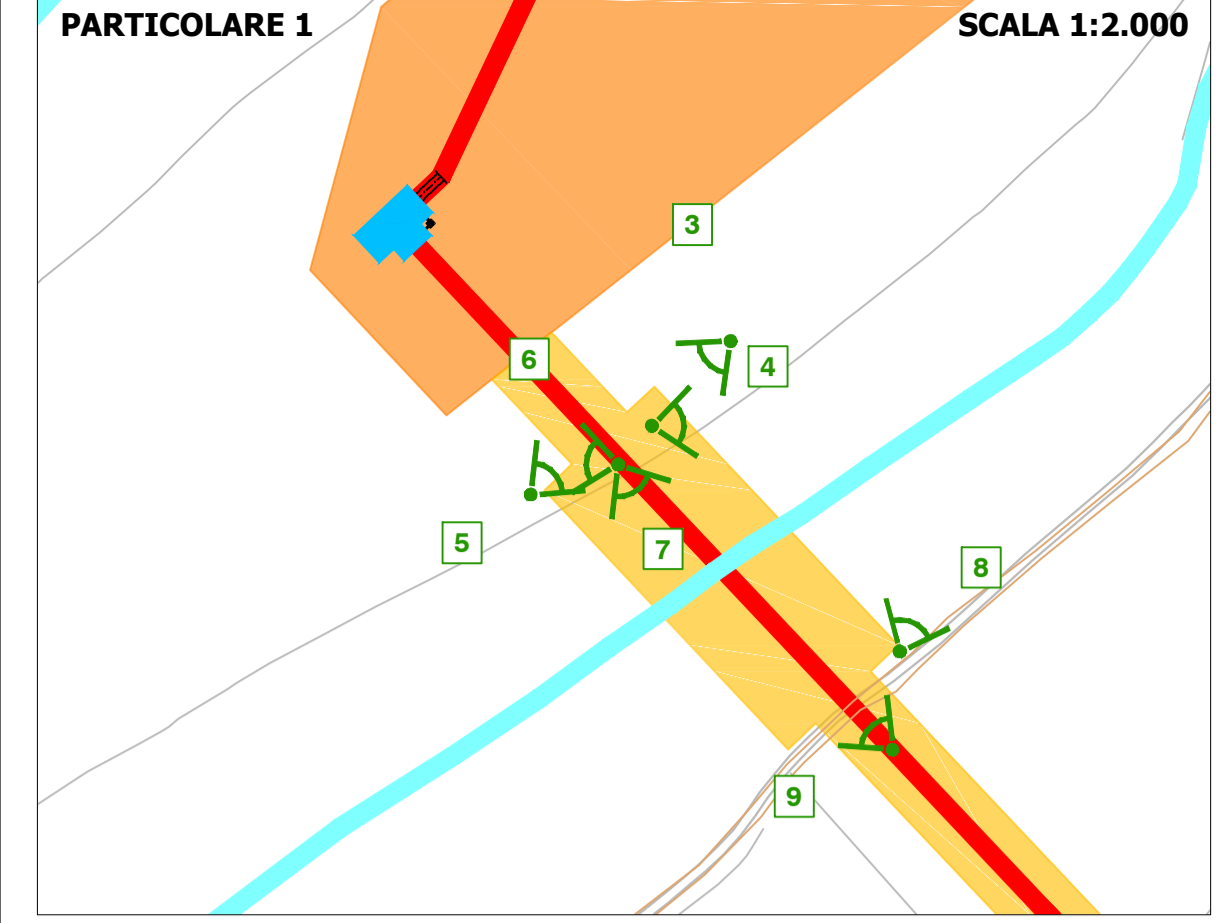
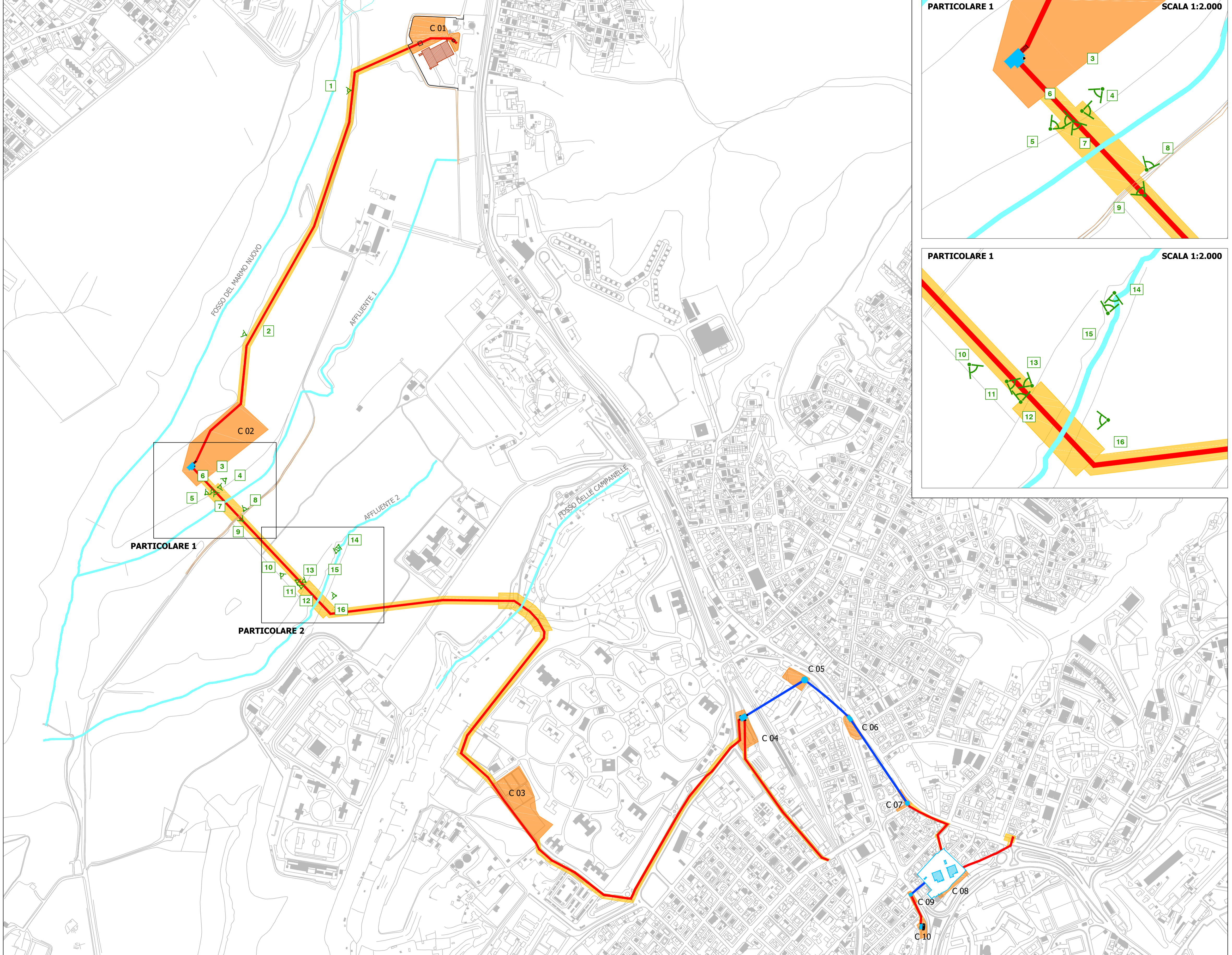
Quercus suber all'interno della boscaglia di *Robinia pseudacacia* sul versante dell'affluente 1 del Fosso del Marmo nuovo



Boscaglia di *Robinia pseudacacia* nei pressi dell'affluente 1 del Fosso del Marmo nuovo



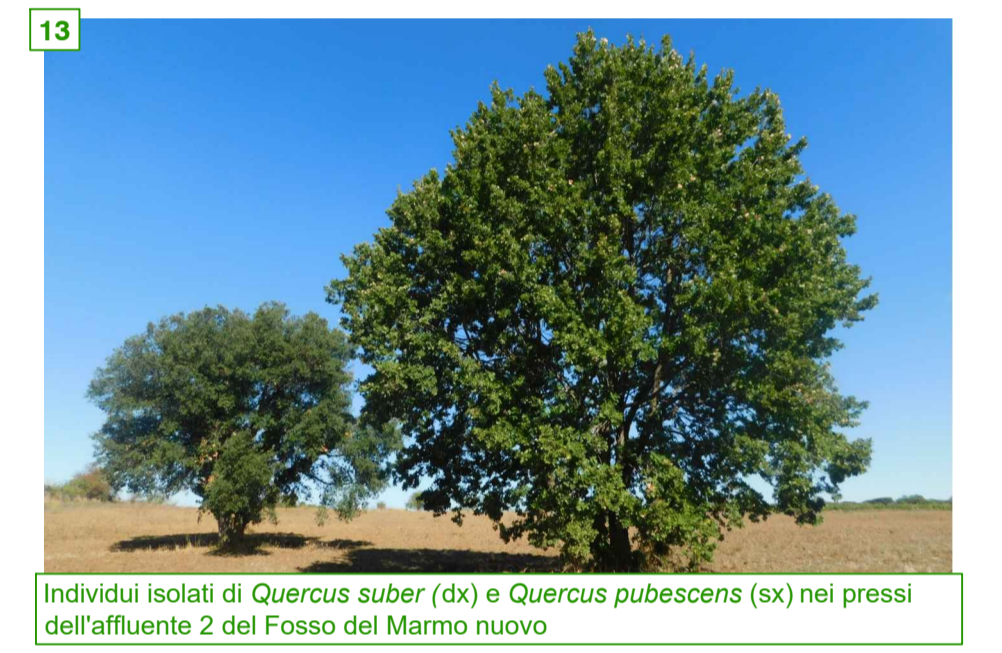
Interno della boscaglia di *Robinia pseudacacia* con presenza di *Quercus suber* nei pressi dell'affluente 1 del Fosso del Marmo nuovo



Fascia igrofila a *Phragmites communis* con Individuo di *Quercus pubescens* nei pressi dell'affluente 2 del Fosso del Marmo nuovo



Fascia igrofila a *Phragmites communis* nei pressi dell'affluente 2 del Fosso del Marmo nuovo



Individui isolati di *Quercus suber* (dx) e *Quercus pubescens* (sx) nei pressi dell'affluente 2 del Fosso del Marmo nuovo



Vegetazione di mantello a Rosaceae (*Rubus* spp., *Rosa* spp., *Prunus spinosa*, *Crataegus monogyna*) sul fondovalle dell'affluente 2 del Fosso del Marmo nuovo



Vegetazione artusiva igro-nitrofila dei fondovalle (*Phragmites communis*, *Rubus* spp., *Rosa* spp.) presso l'affluente 2 del Fosso del Marmo nuovo



Fascia igrofila a *Phragmites communis* e bosco misto (*Quercus suber*, *Q. pubescens*, *Acer campestre*, *Ulmus minor*) nei pressi dell'affluente 2 del Fosso del Marmo nuovo



Interno della boscaglia di *Robinia pseudacacia* con presenza di *Quercus suber* nei pressi dell'affluente 1 del Fosso del Marmo nuovo



Interno del bosco misto (*Quercus suber*, *Q. pubescens*, *Acer campestre*, *Ulmus minor*) nei pressi dell'affluente 1 del Fosso del Marmo nuovo



Bosco misto (*Quercus suber*, *Q. pubescens*, *Acer campestre*, *Ulmus minor*) nei pressi dell'affluente 1 del Fosso del Marmo nuovo



Vegetazione lungo l'affluente 2 del Fosso del Marmo nuovo

LEGENDA

	Tratto con scavo a cielo aperto		Tratto in microtunneling
	Opere esistenti		Opere di progetto
	Manufatti/Pozzi		

Arece di cantiere

	C 0n. Cantiere base		Cantiere lungolinea
--	---------------------	--	---------------------

Punto di vista fotografico

PRESIDENZA DEL CONSIGLIO DEI MINISTRI

MESSA IN SICUREZZA DEL SISTEMA ACQUEDOTTISTICO DEL PESCHIERA PER L'APPROVVIGIONAMENTO IDRICO DI ROMA CAPITALE E DELL'AREA METROPOLITANA

IL COMMISSARIO STRAORDINARIO ING. PHD MASSIMO SESSA

SUB COMMISSARIO ING. MASSIMO PATERNOSTRO

 ACEA ATO 2 SPA	IL RESPONSABILE DEL PROCEDIMENTO Ing. PHD Alessia Delle Site SUPPORTO AL RESPONSABILE DEL PROCEDIMENTO Dott. Av. Vittorio Genneri Sig.ra Claudia Iacchetti Ing. Barnaba Paglia
 ACEA Ingegneria e servizi	CONSULENTE Ing. Biagio Eramo
ELABORATO A254 SIA D029 0 COD. ATO2 ROM11105	
DATA OTTOBRE 2022 SCALA 1:5.000	
Progetto di sicurezza e ammodernamento dell'approvvigionamento della città metropolitana di Roma "Messa in sicurezza e ammodernamento del sistema idrico del Peschiera", L.n.108/2021, ex DL n.77/2021 art. 44 Allegato IV	
Sottoprogetto ADDUTTRICE OTTAVIA - TRIONFALE (con il finanziamento dell'Unione europea - Next Generation EU)	
PROGETTO DI FATTIBILITÀ TECNICA ED ECONOMICA	
STUDIO DI IMPATTO AMBIENTALE Documentazione fotografica integrativa: sistema naturale	

TEAM DI PROGETTAZIONE

RESPONSABILE PROGETTAZIONE: Ing. Angelo Marchetti
 CAPD, PROGETTO: Ing. Viviano Angelino
 ASPETTI AMBIENTALI: Ing. PHD Nicoletta Stracqualursi
 Ing. Francesco Giorgi
 Hanno collaborato: Ing. Francesco Giorgi
 Poes. Fabbola Genaro
 Geol. Simone Febo
 Ing. Simone Leonzi
 Ing. PHD Serena Conserva
 Geol. Filippo Arsie