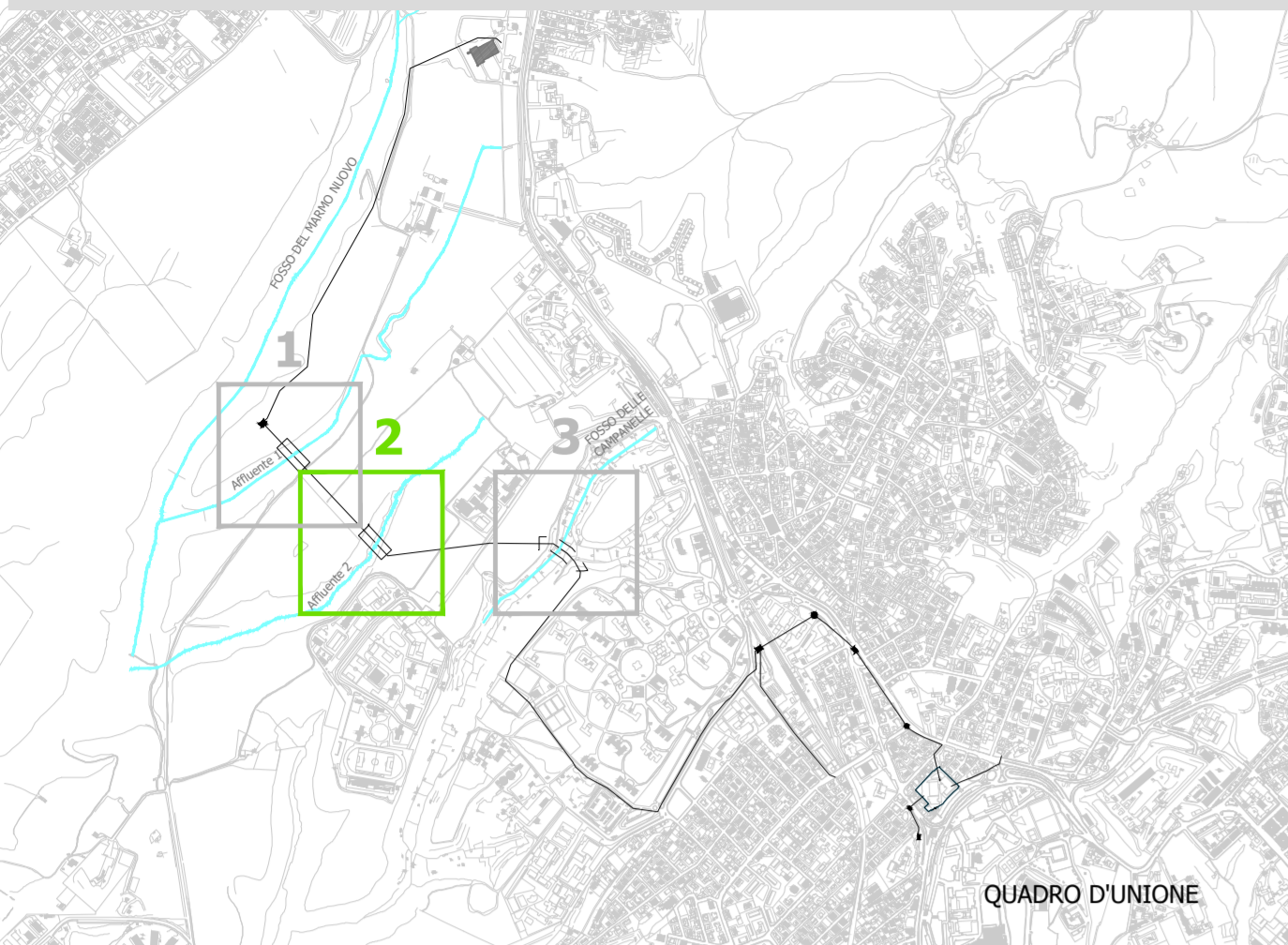
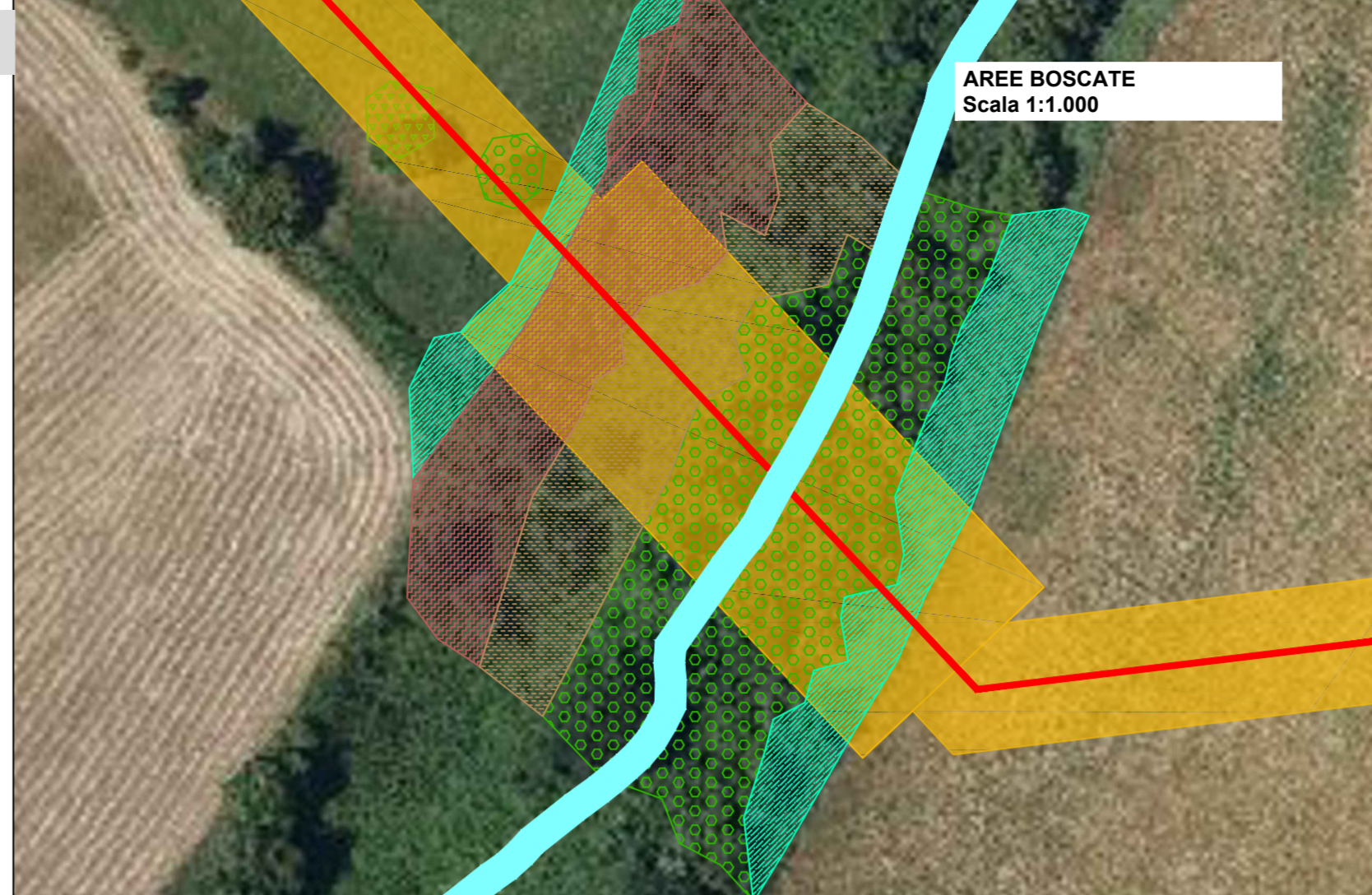


2 - AFFLUENTE 2 DEL FOSSO DEL MARMO NUOVO



- Aree boscate - Legenda**
- Bosco misto (Quercus suber, Q. pubescens, Acer campestre, Ulmus minor)
 - Fascia igrofila a Phragmites communis
 - Filari sempreverdi e alberi isolati di Quercus suber
 - Vegetazione arbustiva igro-nitrofila dei fondovalle (Phragmites communis, Rubus spp., Rosa spp.)
 - Vegetazione di mantello a Rosaceae (Rubus spp., Rosa spp., Prunus spinosa, Crataegus monogyna)



AREE BOSCADE
Scala 1:1.000

LEGENDA

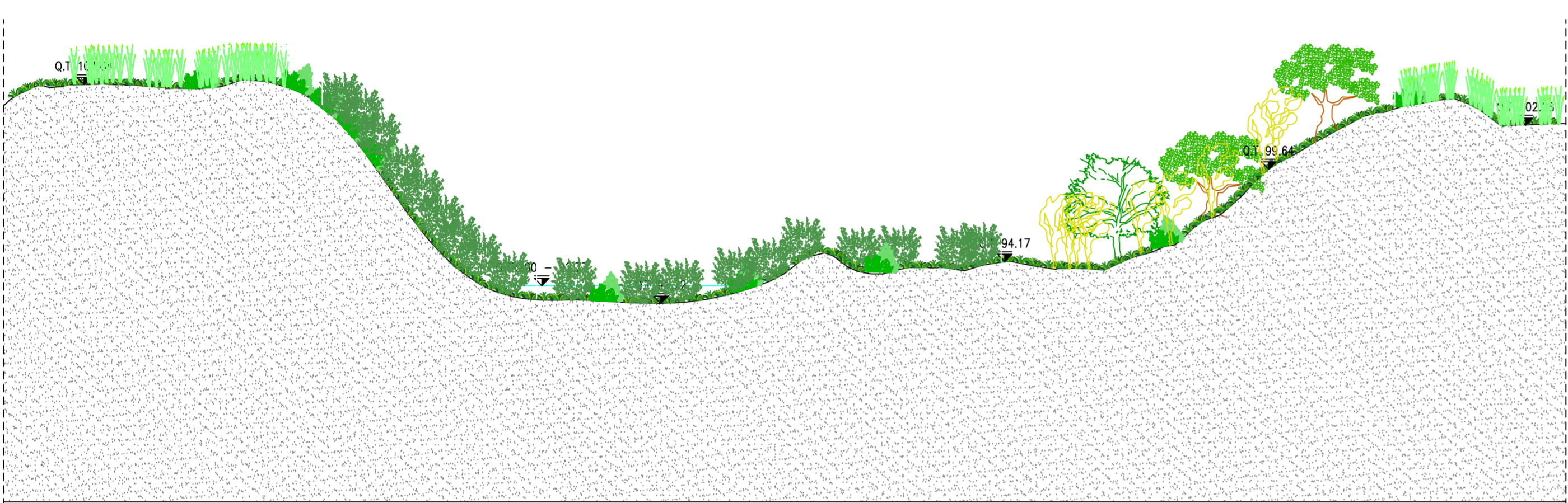
- Tratto condotta con scavo a cielo aperto
- Area di lavoro



Fascia igrofila a Phragmites communis nei pressi dell'affluente 2 del Fosso del Marmo nuovo



Fascia igrofila a Phragmites communis e bosco misto (Quercus suber, Q. pubescens, Acer campestre, Ulmus minor) nei pressi dell'affluente 2 del Fosso del Marmo nuovo



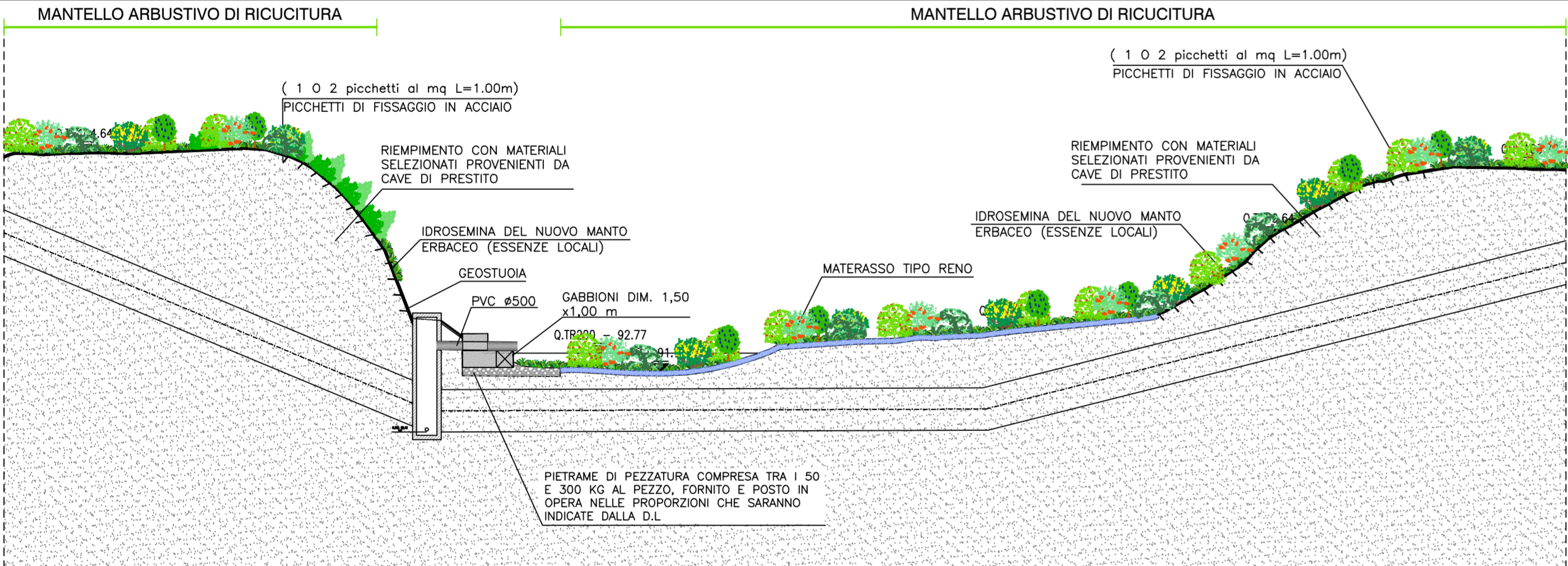
SEZIONE LONGITUDINALE ATTRAVERSAMENTO AFFLUENTE 2 DEL FOSSO DEL MARMO NUOVO - STATO DI FATTO - scala 1:250



AREE BOSCADE - Affluente 2
Scala 1:1.000

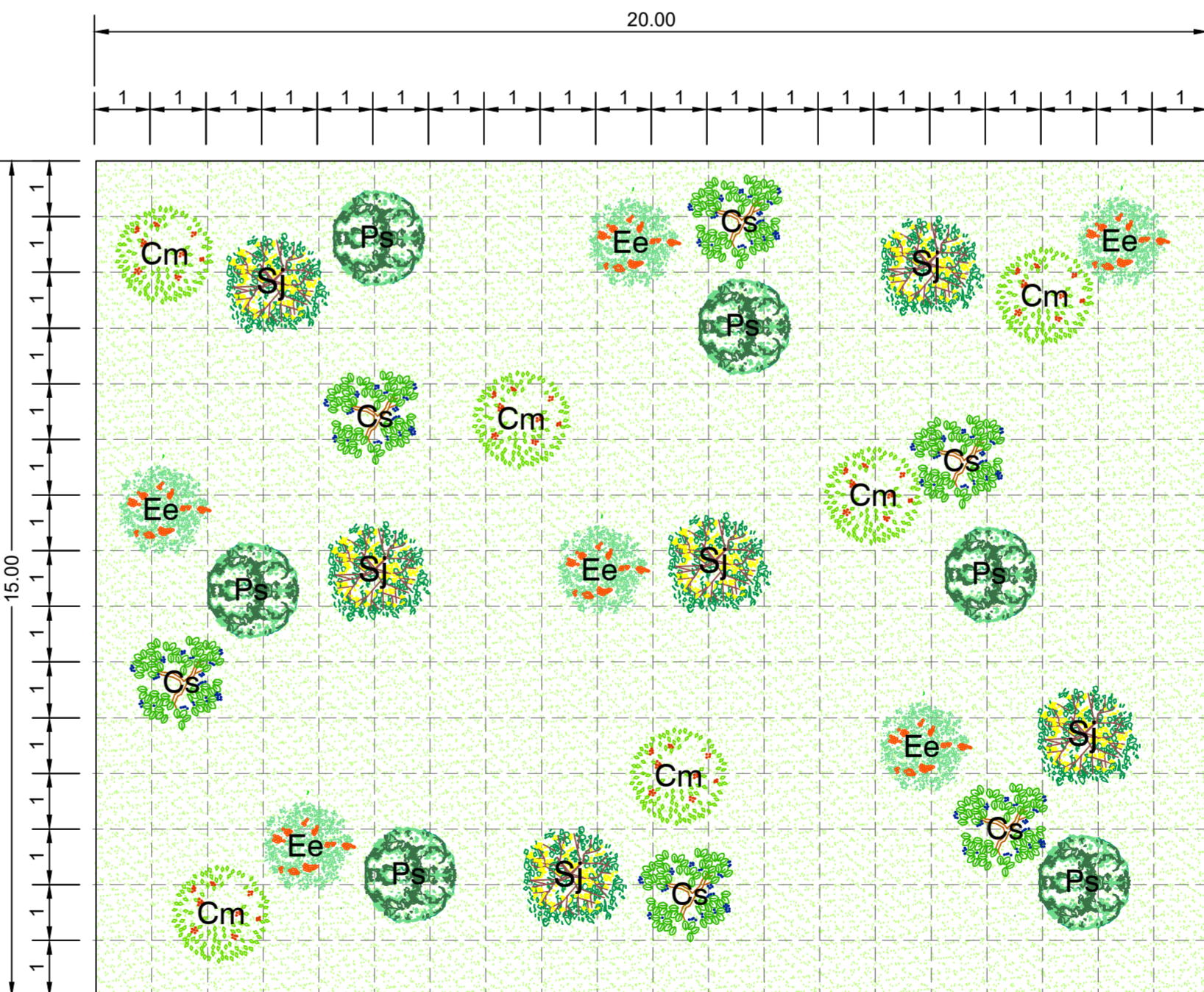
Aree boscate in corrispondenza dell'Area di lavoro

VEGETAZIONE	AREA (mq)
Fascia igrofila a Phragmites communis	516
Vegetazione di mantello a Rosaceae (Rubus spp., Rosa spp., Prunus spinosa, Crataegus monogyna)	690
Vegetazione arbustiva igro-nitrofila dei fondovalle (Phragmites communis, Rubus spp., Rosa spp.)	625
Bosco misto (Quercus suber, Q. pubescens, Acer campestre, Ulmus minor)	1537

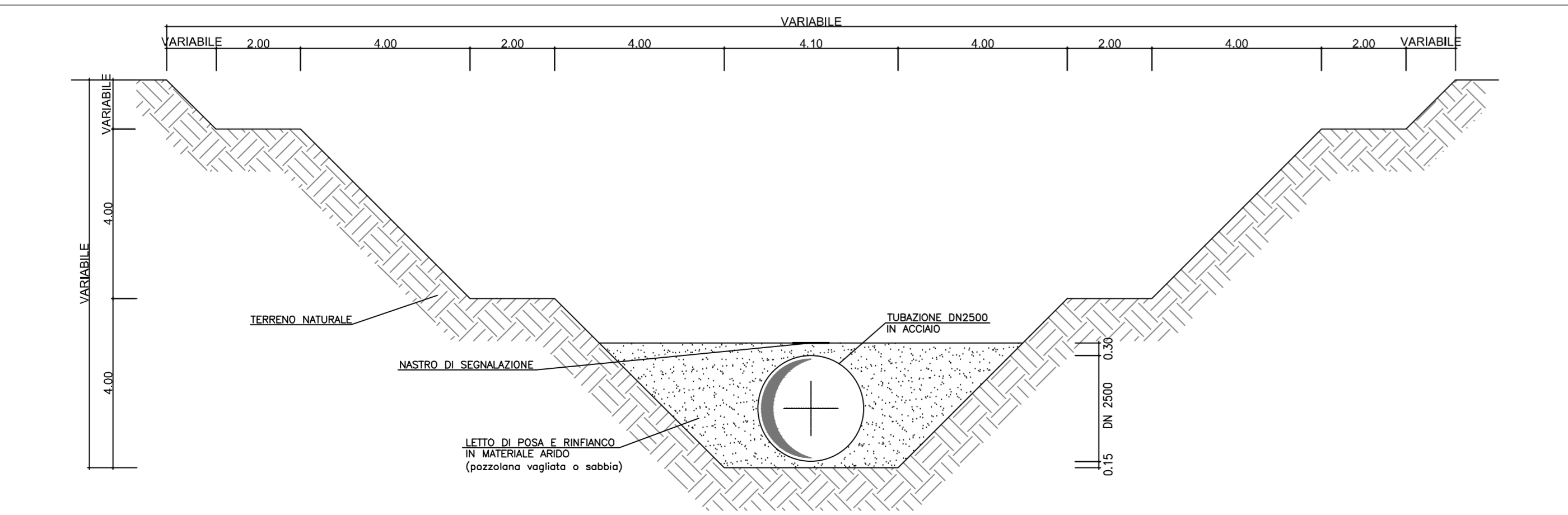


SEZIONE LONGITUDINALE B-B ATTRAVERSAMENTO AFFLUENTE 2 DEL FOSSO DEL MARMO NUOVO - POST OPERAM - scala 1:250

TIPOLOGICO DI INTERVENTO MANTELLO ARBUSTIVO DI RICUCITURA - SCALA 1:100



ARBUSTI	(n.30 piante ogni 300 mq)	SUPERFICIE SESTO D'IMPIANTO	N. ESSENZE
Cm	BIANCOSPINO <i>Crataegus monogyna</i>	300 mq	6
Cs	SANGUINELLA <i>Cornus sanguinea</i>		6
Ps	FUSAGGINE COMUNE <i>Euonymus europaeus</i>		6
Sj	PRUGNOLO <i>Prunus spinosa</i>		6
	GINESTRA COMUNE <i>Spartium junceum</i>		6
	INERBIMENTO		-



SEZIONE TIPO DI SCAVO LUNGO LE VALLI- SCALA 1:100

PRESIDENZA DEL CONSIGLIO DEI MINISTRI
MESSA IN SICUREZZA DEL SISTEMA ACQUEDOTTISTICO DEL PESCHIERA PER L'APPROVVIGIONAMENTO IDRICO DI ROMA CAPITALE E DELL'AREA METROPOLITANA

IL COMMISSARIO STRAORDINARIO ING. PHD MASSIMO SESSA
SUB COMMISSARIO ING. MASSIMO PATERNOSTRO

aceq acqua
ACEA ATO 2 SPA

aceq
Ingegneria e servizi

RIR
RIPARAZIONE E RISTRUTTURAZIONE

IL RESPONSABILE DEL PROCEDIMENTO
Ing. PhD Alessia Delle Site
SUPPORTO AL RESPONSABILE DEL PROCEDIMENTO
Dott. Av. Vittorio Gennari
Sig.ra Claudia Iacobelli
Ing. Barnaba Paglia

CONSULENTE
Ing. Biagio Eramo

ELABORATO A254 SIA D0310 Progetto di sicurezza e ammodernamento dell'approvvigionamento della città metropolitana di Roma

COD. ATO2 ROM11105 "Messa in sicurezza e ammodernamento del sistema idrico del Peschiera".
L.n.108/2021, ex DL n.77/2021 art. 44 Allegato IV

AGG. N.	DATA	NOTE	FIRMA
1			
2			
3			
4			
5			
6			

Sottoprogetto
ADDUTTRICE OTTAVIA - TRIONFALE
(con il finanziamento dell'Unione europea - Next Generation Eu)

PROGETTO DI FATTIBILITÀ TECNICA ED ECONOMICA

TEAM DI PROGETTAZIONE

RESPONSABILE PROGETTAZIONE
Ing. Angelo Marchetti
CAPO PROGETTO
Ing. Viviana Angeloro
ASPETTI AMBIENTALI
Ing. PhD Nicoletta Stracqualursi
Ing. Francesco Giorgi
Hanno collaborato:
Ing. Francesco Giorgi
Paes. Fabiola Gennaro
Geol. Simone Febo
Ing. Simone Leoni
Ing. PhD Serena Conserva
Geol. Filippo Arsie

CONSULENTE
VDP S.r.l.

STUDIO DI IMPATTO AMBIENTALE
Carta delle opere di ripristino e mitigazione ambientale 2/4