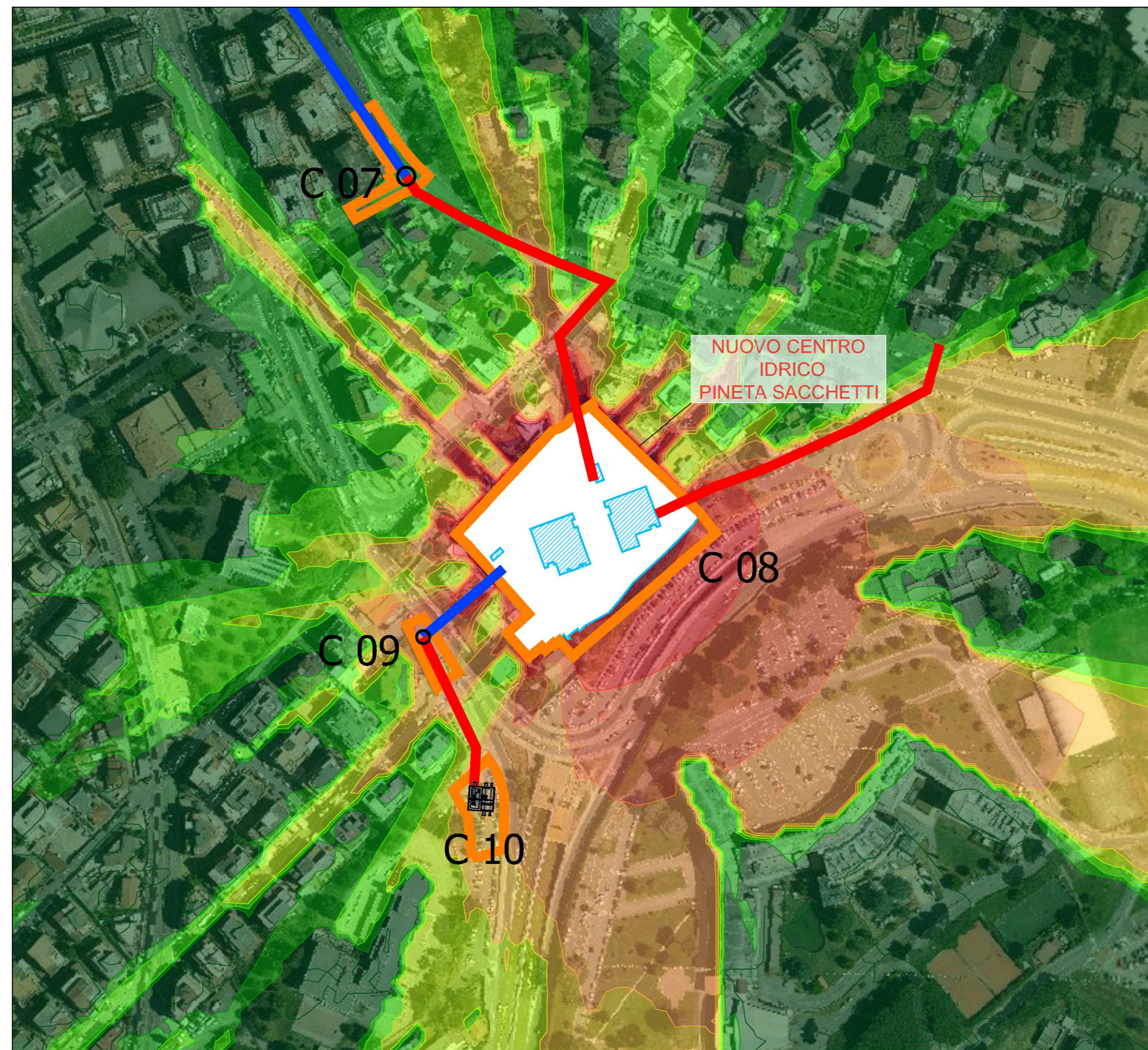
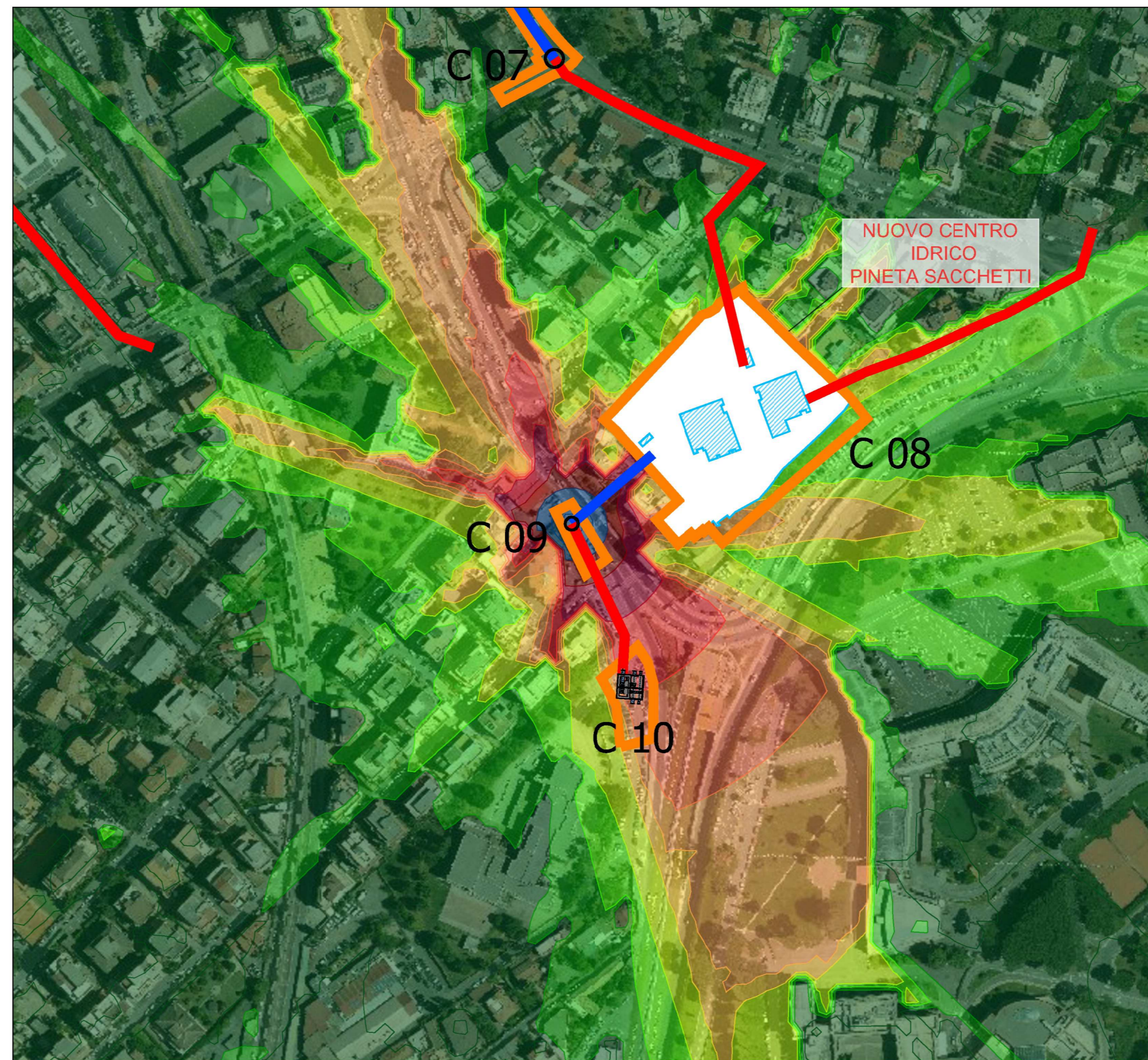


CANTIERE 08



CANTIERE 09



CANTIERE 10



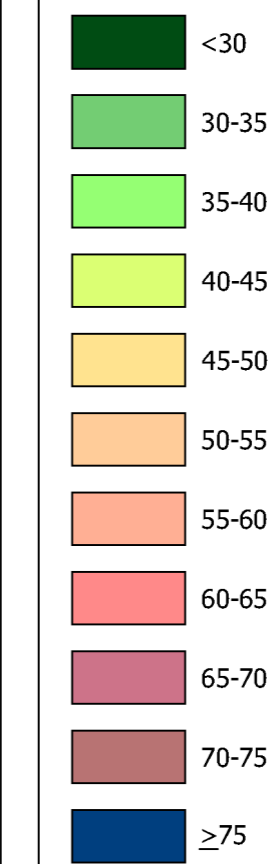
LEGENDA

Tracciato

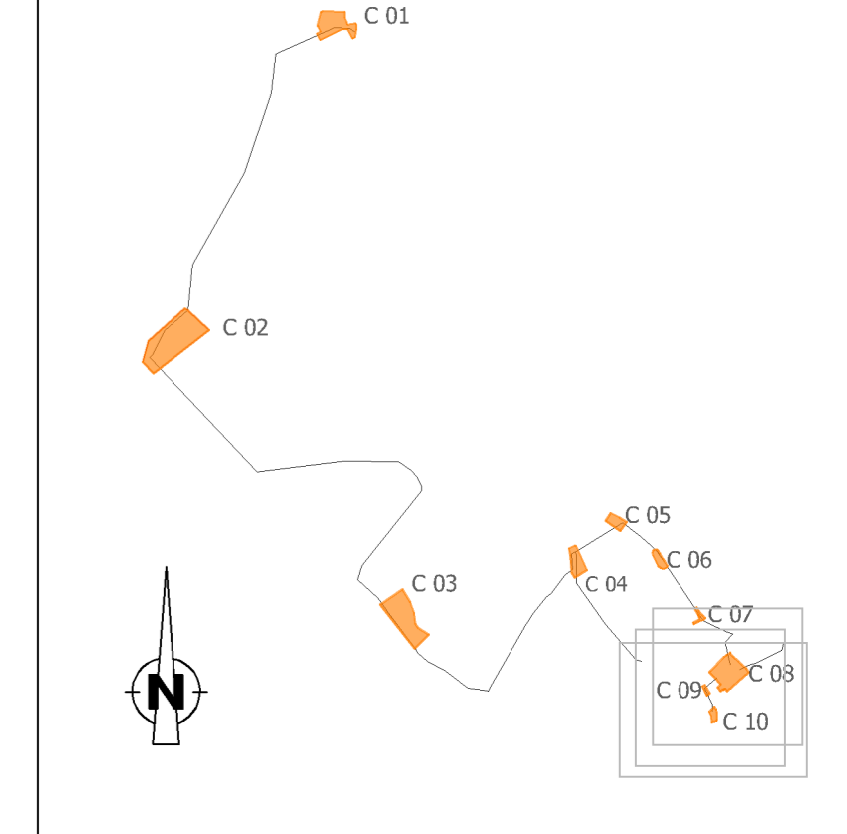
Tratto con scavo a cielo aperto Tratto in microtunneling

Opere di progetto Aree di cantiere

Livelli sonori in dB(A)



KEY PLAN





PRESIDENZA DEL CONSIGLIO DEI MINISTRI

MESSA IN SICUREZZA DEL SISTEMA ACQUEDOTTISTICO DEL PESCHIERA PER L'APPROVVIGIONAMENTO IDRICO DI ROMA CAPITALE E DELL'AREA METROPOLITANA

IL COMMISSARIO STRAORDINARIO ING. PHD MASSIMO SESSA
SUB COMMISSARIO ING. MASSIMO PATERNOSTRO

 <p>ACEA ATO 2 SPA</p>	<p>IL RESPONSABILE DEL PROCEDIMENTO Ing. PHD Alessia Delle Site SUPPORTO AL RESPONSABILE DEL PROCEDIMENTO Dott. Avv. Vittorio Gennari Sig.ra Claudia Iacobelli Ing. Barnaba Paglia</p>
 <p>ingegneria e servizi</p>	<p>CONSULENTE Ing. Biagio Eramo</p>

ELABORATO		Progetto di sicurezza e ammodernamento dell'approvvigionamento della città metropolitana di Roma	
A254 SIA D037 0		"Messa in sicurezza e ammodernamento del sistema idrico del Peschiera",	
DATA	OTTOBRE 2022	SCALA	1:2.000
AGG. N.	DATA	NGTE	FIRMA
1			
2			
3			
4			
5			
6			

Sottoprogetto
ADDUTTRICE OTTAVIA – TRIONFALE
(con il finanziamento dell'Unione europea – Next Generation EU)



PROGETTO DI FATTIBILITÀ TECNICA ED ECONOMICA

STUDIO DI IMPATTO AMBIENTALE
Carta delle curve isofoniche
Leq diurno fase di cantiere 2/2

TEAM DI PROGETTAZIONE

RESPONSABILE PROGETTAZIONE CONSULENTI
Ing. Angelo Marchetti VDP S.r.l.

CAPO PROGETTO
Ing. Viviana Angeloni

ASPETTI AMBIENTALI
Ing. PHD Nicoletta Stracqualursi
Ing. Francesca Giorgi

Hanno collaborato:
Ing. Francesco Giorgi
Poes. Fabiola Gennaro
Geol. Simone Fabo
Ing. Simone Leoni
Ing. PHD Serena Conserva
Geol. Filippo Arsie

