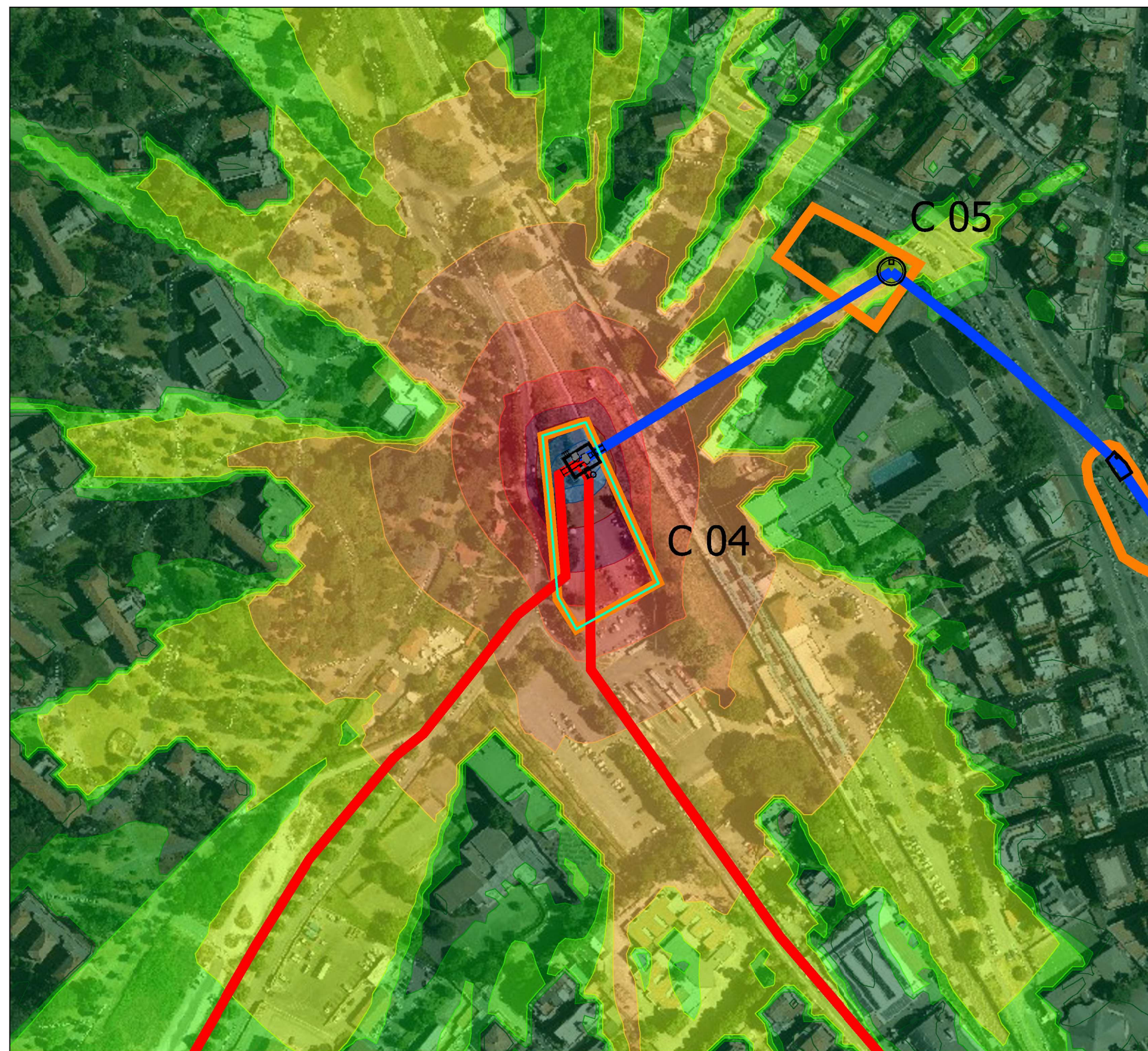


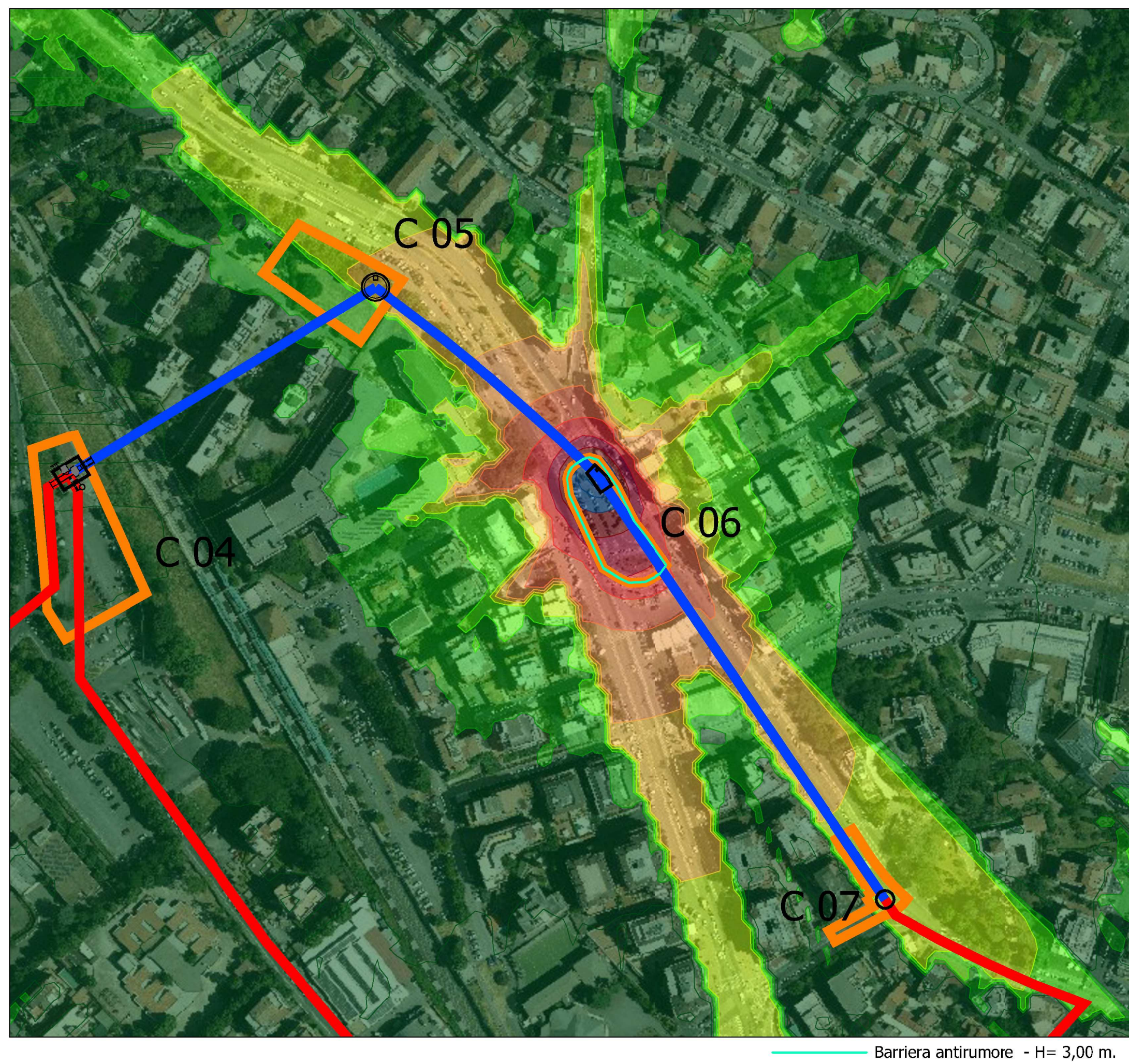
CANTIERE 04



CANTIERE 05



CANTIERE 06



CANTIERE 07



LEGENDA

Tracciato

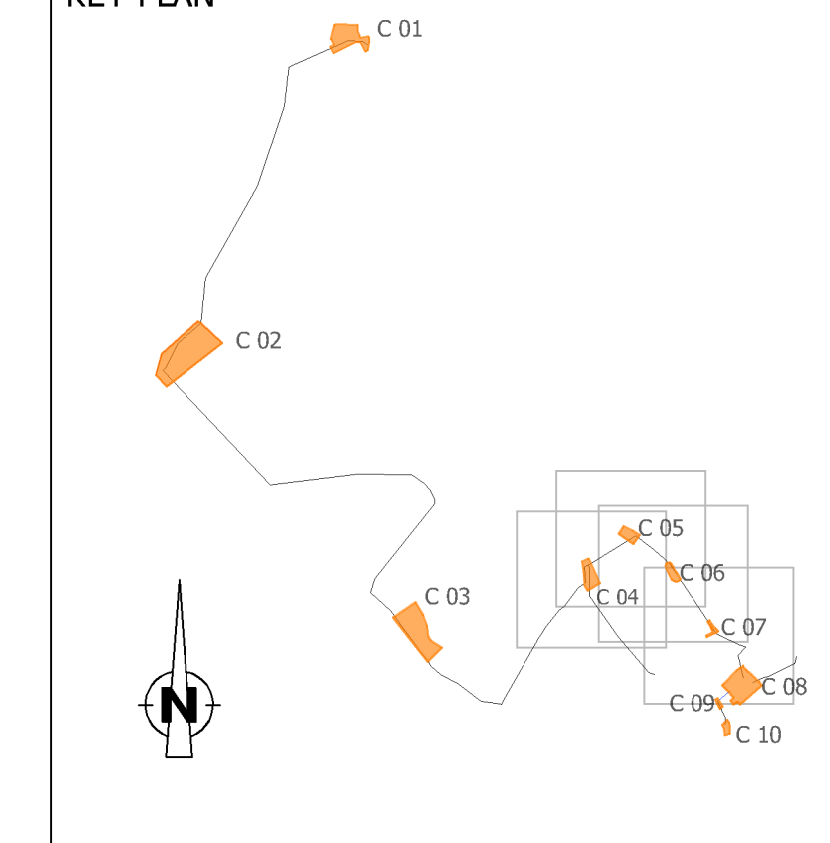
- Tratto con scavo a cielo aperto
- Tratto in microtunneling

- Opere di progetto
- Aree di cantiere

Livelli sonori in dB(A)

- <30
- 30-35
- 35-40
- 40-45
- 45-50
- 50-55
- 55-60
- 60-65
- 65-70
- 70-75
- ≥75

KEY PLAN





PRESIDENZA DEL CONSIGLIO DEI MINISTRI

MESSA IN SICUREZZA DEL SISTEMA ACQUEDOTTISTICO DEL PESCHIERA PER L'APPROVVIGIONAMENTO IDRICO DI ROMA CAPITALE E DELL'AREA METROPOLITANA

IL COMMISSARIO STRAORDINARIO ING. PH.D MASSIMO SESSA

SUB COMMISSARIO ING. MASSIMO PATERNOSTRO

aceq acqua ACEA ATO 2 SPA		IL RESPONSABILE DEL PROCEDIMENTO Ing. Ph.D Alessia Delle Site SUPPORTO AL RESPONSABILE DEL PROCEDIMENTO Dott. Av. Vittorio Gennari Sig.ra Claudia Iacobelli Ing. Barnaba Paglia	
aceq Ingegneria e Servizi		CONSULENTE Ing. Biagio Eramo	
ELABORATO A254 SIA D038 0		Progetto di sicurezza e ammodernamento dell'approvvigionamento della città metropolitana di Roma	
COD. ATO2 ROM11105		"Messa in sicurezza e ammodernamento del sistema idrico del Peschiera", L.n.108/2021, ex DL n.77/2021 art. 44 Allegato IV	
DATA	Ottobre 2022	SCALA	
AGG. N.	DATA	NOTE	FIRMA
1			
2			
3			
4			
5			
6			

Sottoprogetto
ADDUTTRICE OTTAVIA – TRIONFALE
(con il finanziamento dell'Unione europea – Next Generation EU)

PROGETTO DI FATTIBILITÀ TECNICA ED ECONOMICA

STUDIO DI IMPATTO AMBIENTALE
Carta delle curve isofoniche
Leq giorno fase di cantiere
post mitigazione 1/2

TEAM DI PROGETTAZIONE

RESPONSABILE PROGETTAZIONE
Ing. Angelo Marchetti

CAPO PROGETTO
Ing. Viviana Angeloro

ASPETTI AMBIENTALI
Ing. Ph.D Nicoletta Strocqualursi
Ing. Francesco Giorgi
Hanno collaborato:
Ing. Francesco Giorgi
Poes. Fabiola Gennaro
Geol. Simone Febo
Ing. Simone Leoni
Ing. Ph.D Serena Conserva
Geol. Filippo Arsic

CONSULENTE
VDP S.r.l.