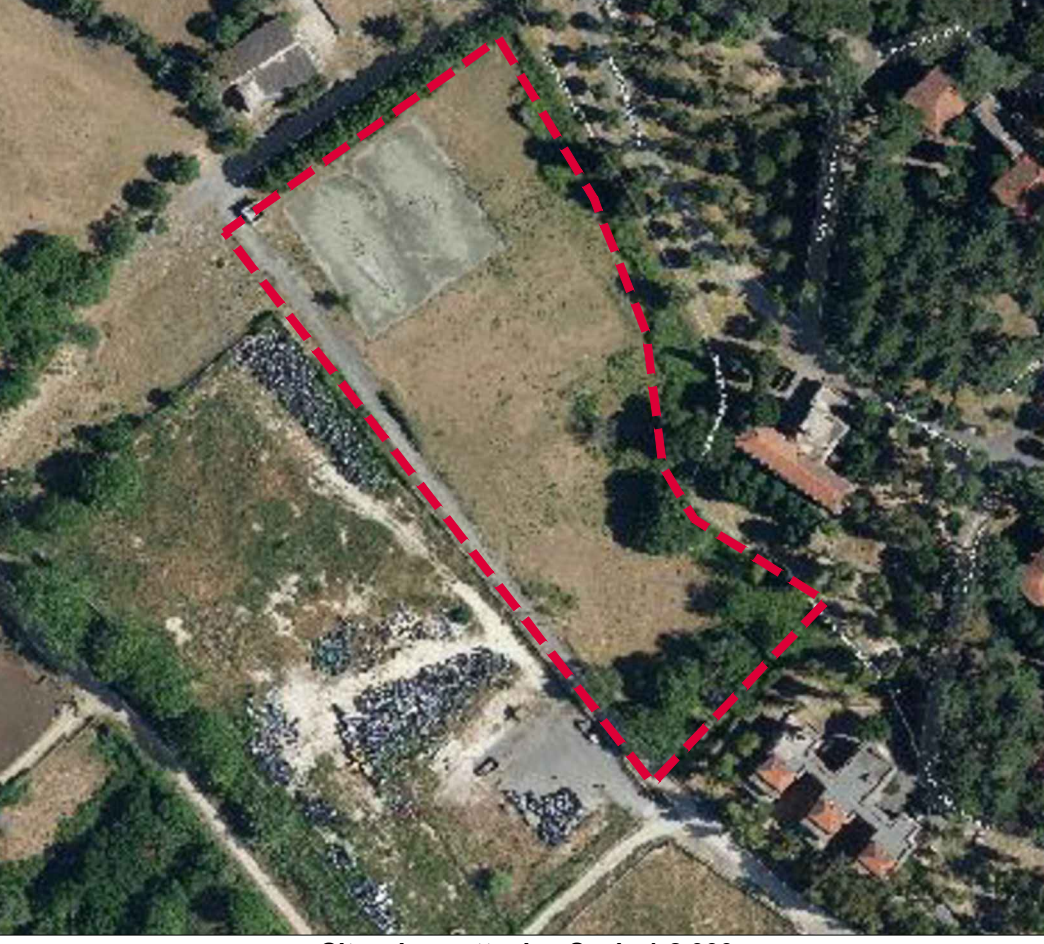
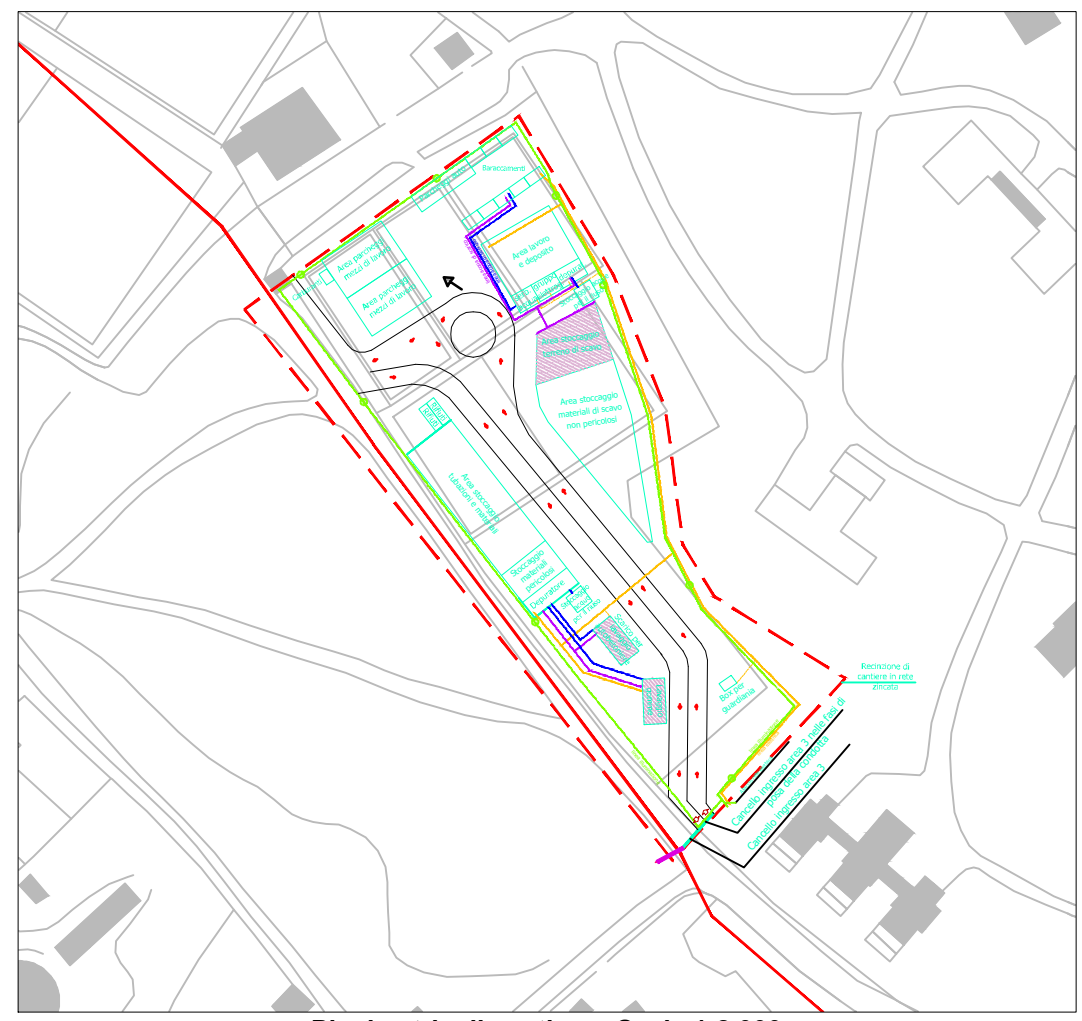


AREA DI CANTIERE 3



Situazione attuale - Scala 1:2.000

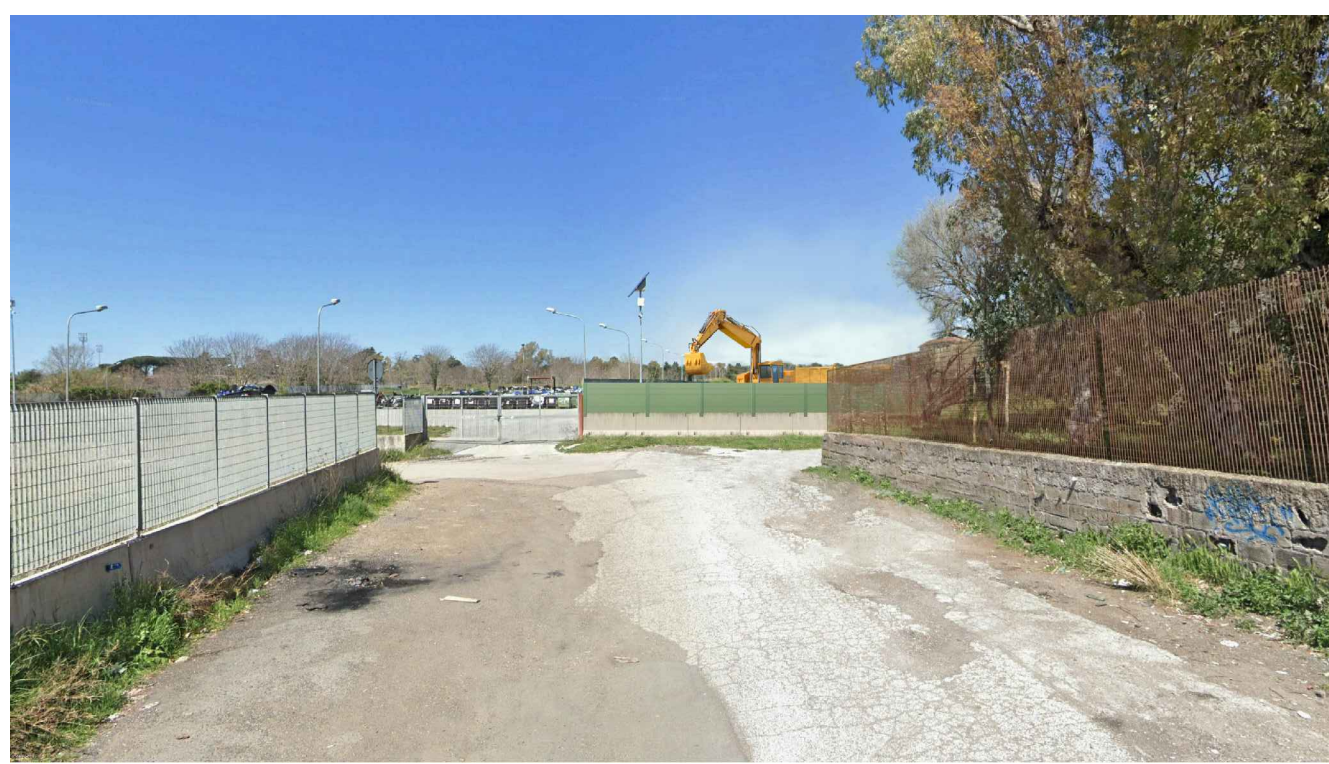


Planimetria di cantiere - Scala 1:2.000

Ante Operam



Corso d'Opera

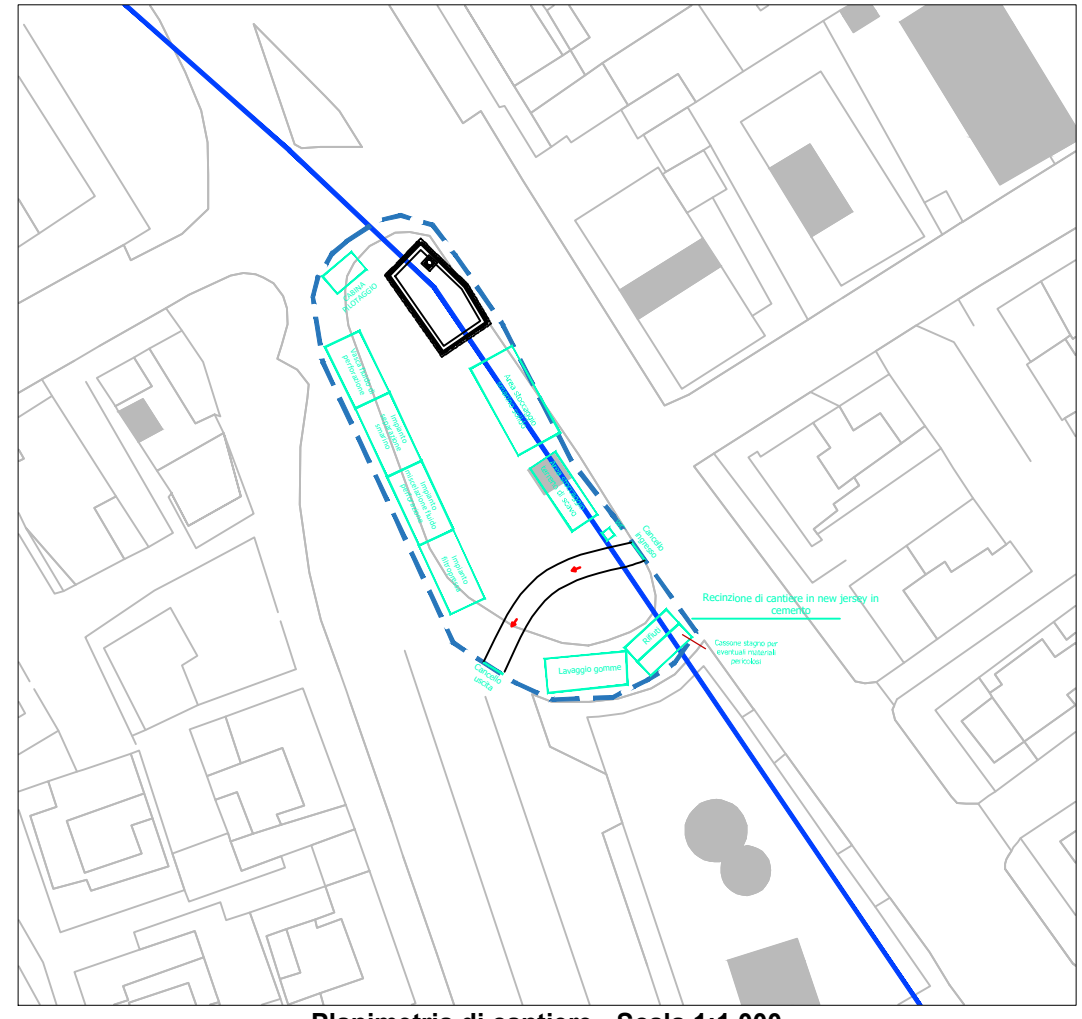


PZT2 - Pozzo Trionfale 2

AREA DI CANTIERE 6



Situazione attuale - Scala 1:1.000

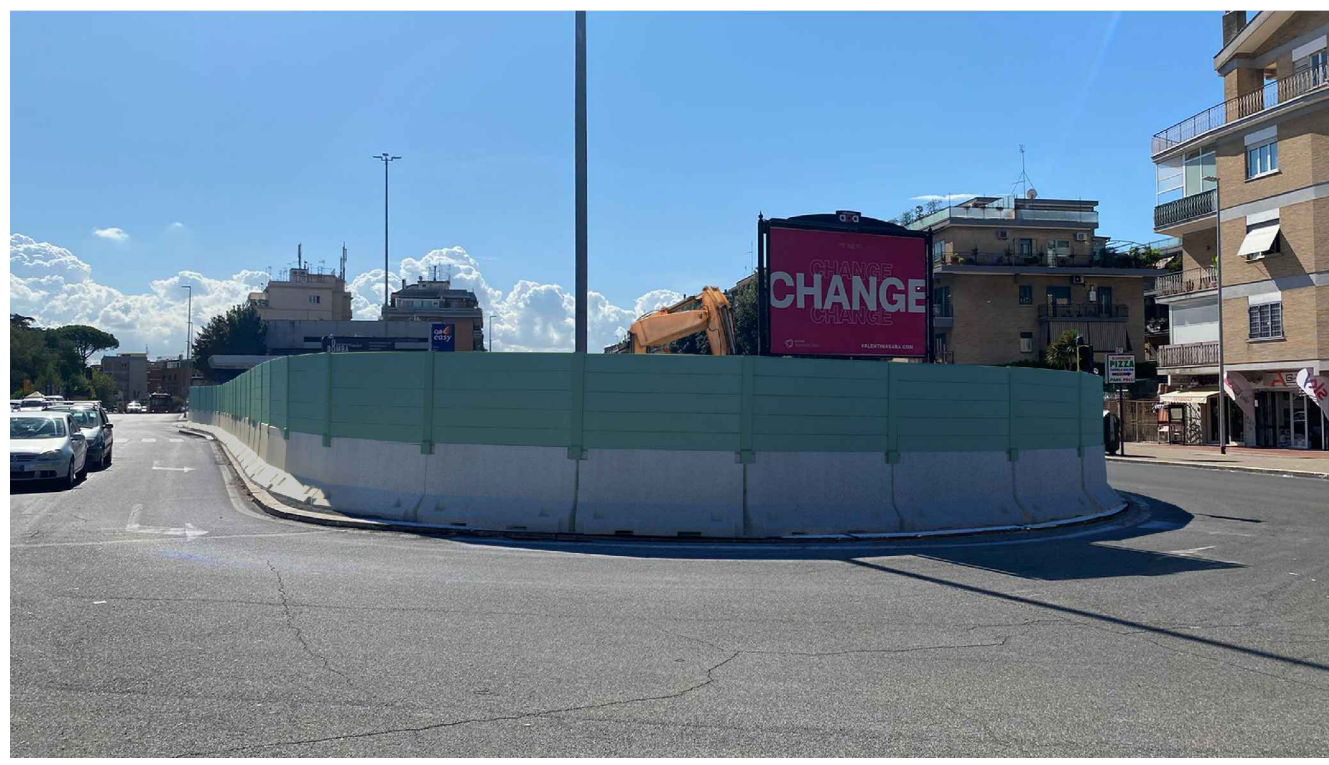


Planimetria di cantiere - Scala 1:1.000

Ante Operam



Corso d'Opera



PZT3 - Pozzo Trionfale 3

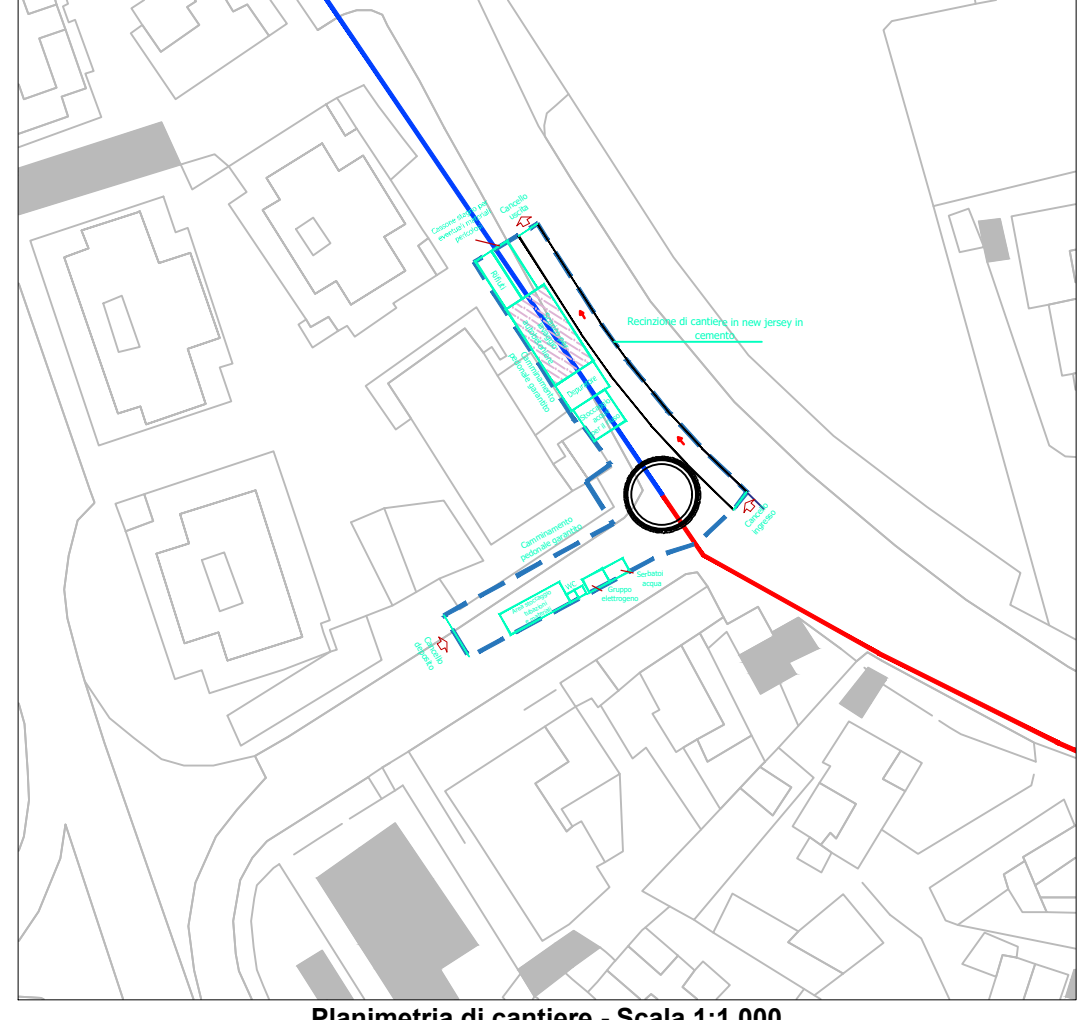


Sezione trasversale - Scala 1:200

AREA DI CANTIERE 7



Situazione attuale - Scala 1:1.000



Planimetria di cantiere - Scala 1:1.000

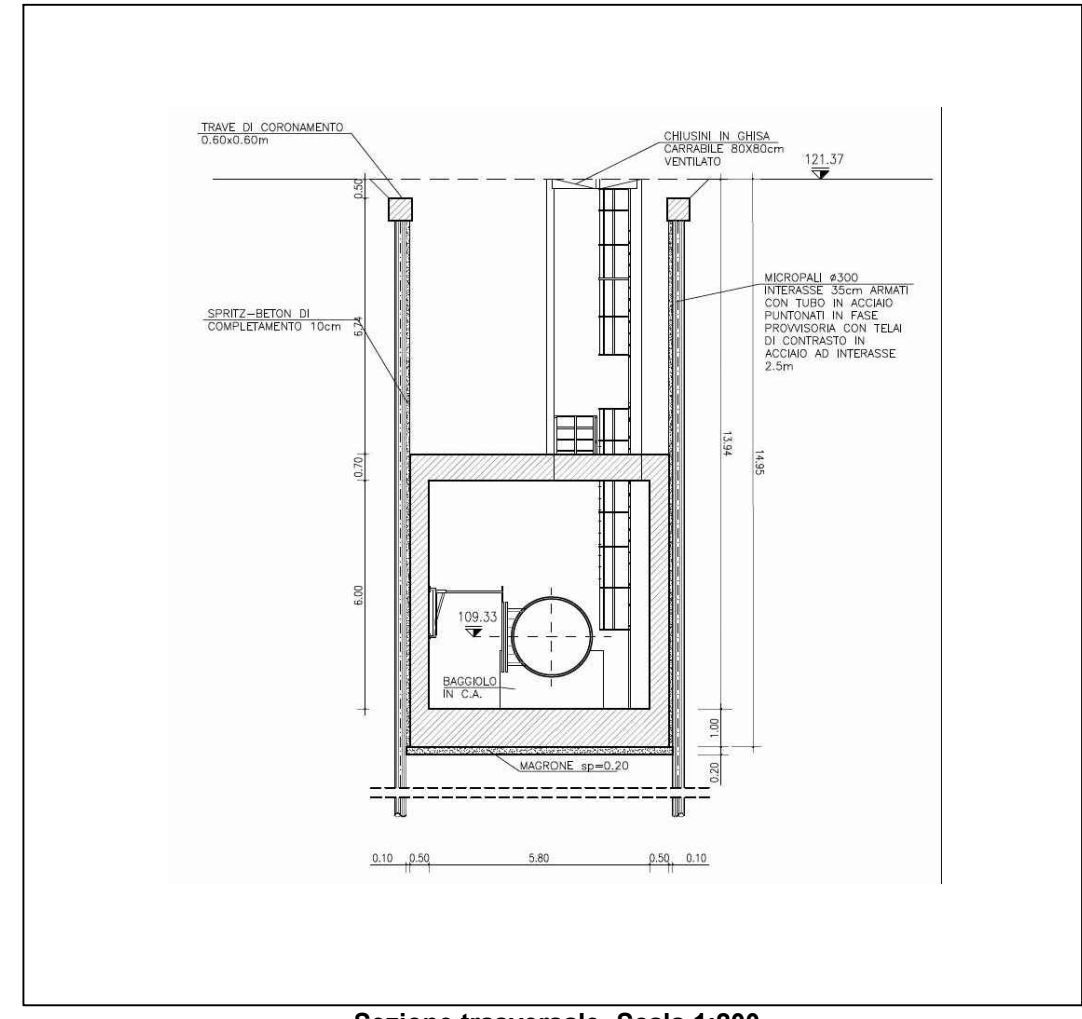
Ante Operam



Corso d'Opera



PZP - Pozzo Pestalozzi / MP - Manufatto Pestalozzi

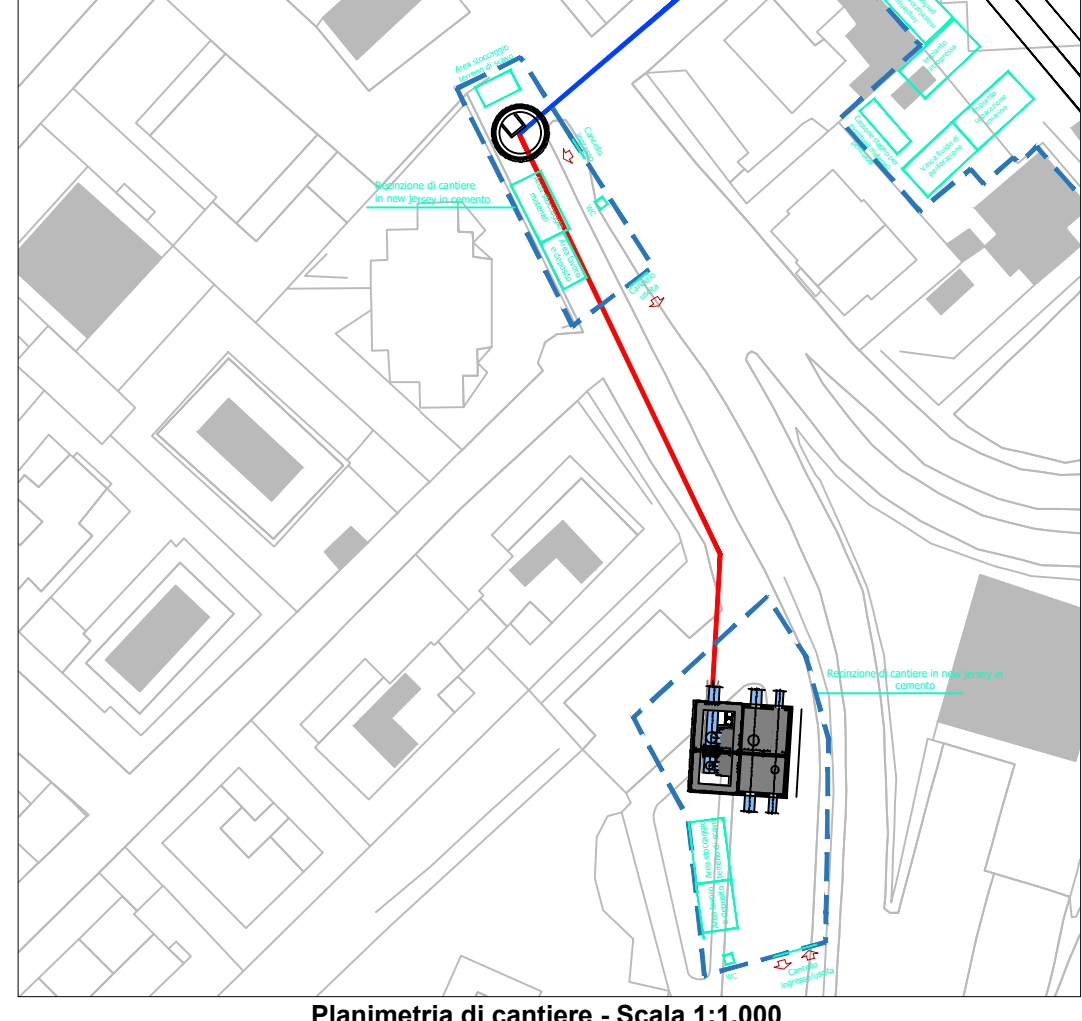


Sezione trasversale - Scala 1:200

AREE DI CANTIERE 9 E 10



Situazione attuale - Scala 1:1.000

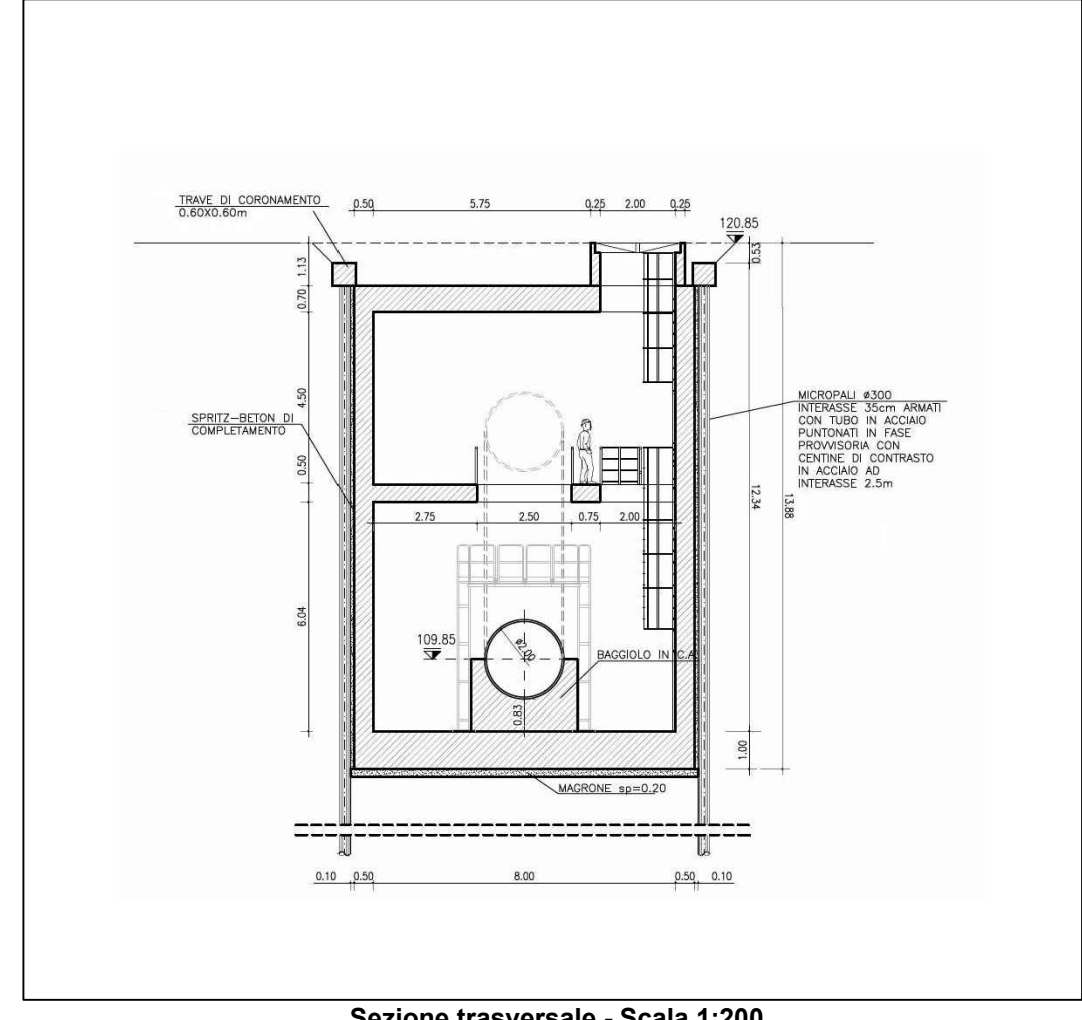


Planimetria di cantiere - Scala 1:1.000

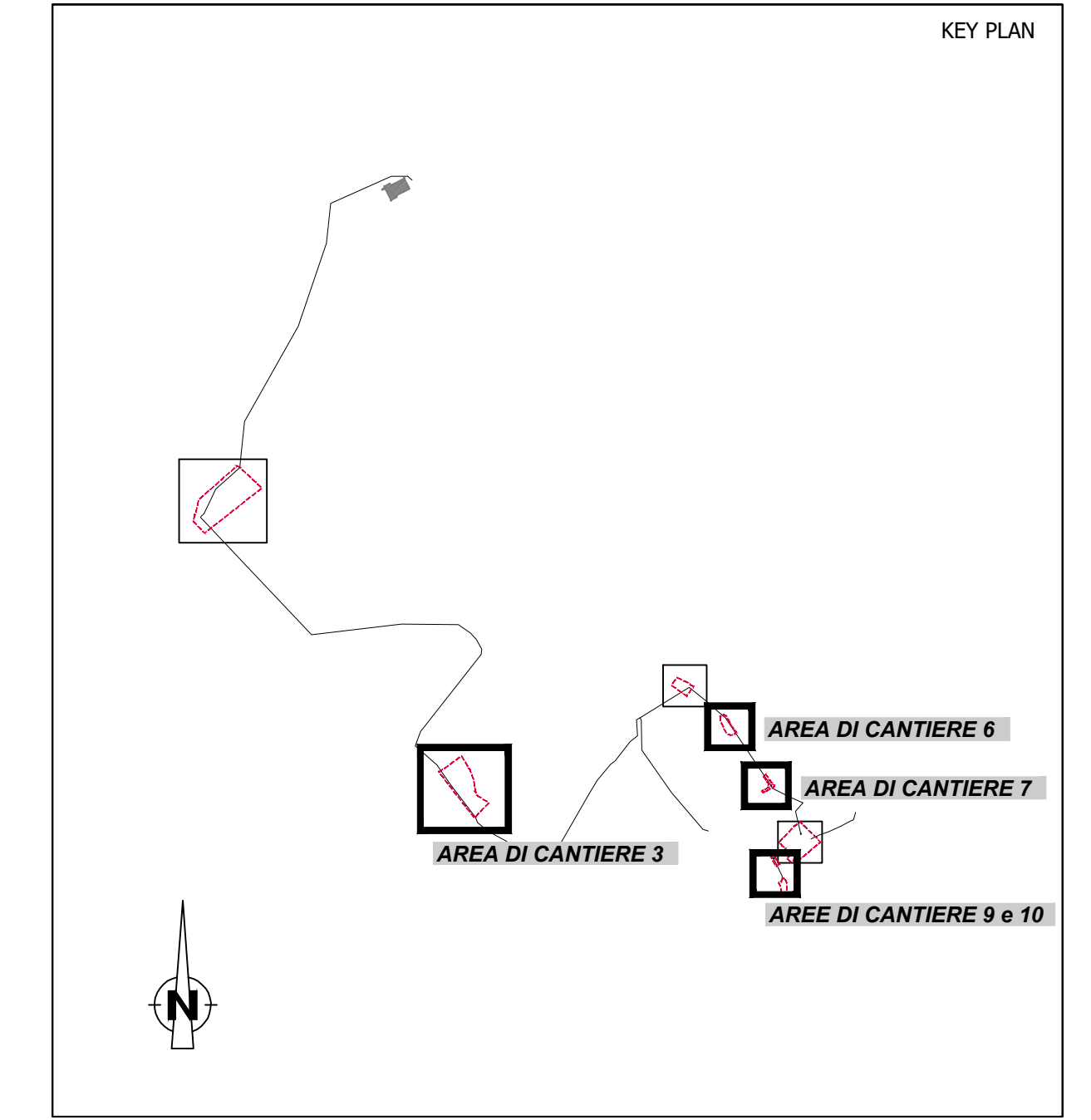
Ante Operam



Corso d'Opera



Sezioni trasversali - Scala 1:200



KEY PLAN



PRESIDENZA DEL CONSIGLIO DEI MINISTRI

MESSA IN SICUREZZA DEL SISTEMA ACQUEDOTTISTICO DEL PESCHIERA PER L'APPROVVIGIONAMENTO IDRICO DI ROMA CAPITALE E DELL'AREA METROPOLITANA

IL COMMISSARIO STRAORDINARIO ING. PHD MASSIMO SESSA
SUB COMMISSARIO ING. MASSIMO PATERNOSTRO



IL RESPONSABILE DEL PROCEDIMENTO
Ing. PhD Alessia Della Site
SUPPORTO AL RESPONSABILE DEL PROCEDIMENTO
Dott. Avv. Vittorio Genari
Sig.ra Claudia Iacobellis
Ing. Barnaba Paglia

ELABORATO
A254 SIA D040 0
COD. ATO2 ROM11105

Progetto di sicurezza e ammodernamento dell'approvvigionamento della città metropolitana di Roma
"Messa in sicurezza e ammodernamento del sistema idrico del Peschiera",
L.n.108/2021, ex DL n.77/2021 art. 44 Allegato IV

DATA OTTOBRE 2022 SCALA 1:5.000

AGG. N.	DATA	NOTE	FIRMA
1			
2			
3			
4			
5			
6			

Sottoprogetto
ADDUTTRICE OTTAVIA - TRIONFALE
(con il finanziamento dell'Unione europea - Next Generation EU)

PROGETTO DI FATTIBILITÀ TECNICA ED ECONOMICA

TEAM DI PROGETTAZIONE
RESPONSABILE PROGETTAZIONE
CAPO PROGETTO
Ing. Angelo Marchetti
Ing. Wiliano Angelino
ASPETTI AMBIENTALI
Ing. PhD Nicoletta Stracqualursi
Ing. Francesco Giorgi
Hanno collaborato:
Ing. Francesco Giorgi
Paes. Fabiola Gennaro
Geol. Simone Febbo
Ing. Simone Leonì
Ing. PhD Sereno Conserva
Geol. Filippo Arsie

STUDIO DI IMPATTO AMBIENTALE
Fotoinserimenti - aree di cantiere
2/2

