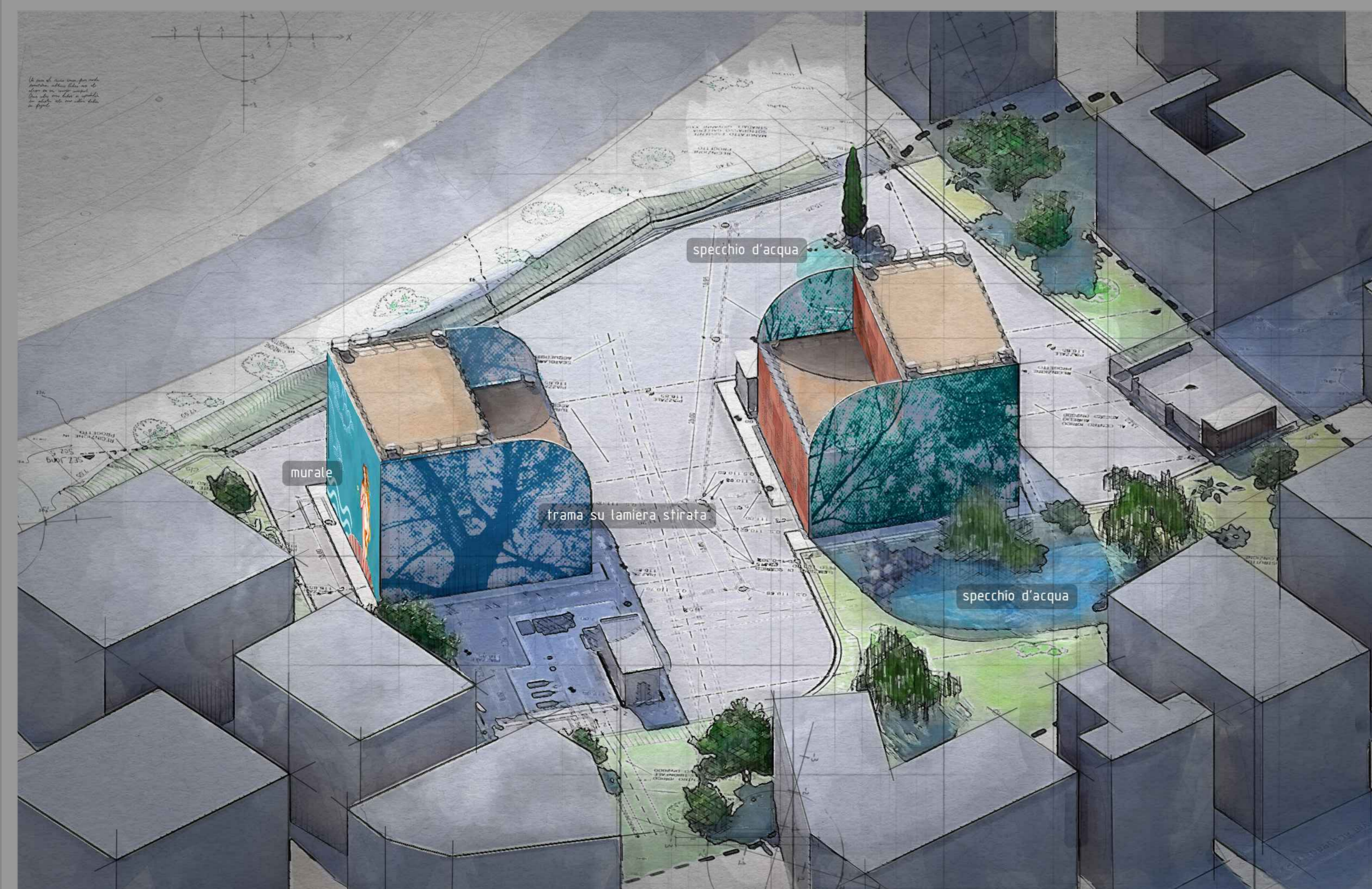


Vista tridimensionale lato sud



Vista tridimensionale lato nord



Planimetria - Scala 1:1.000

L'idea progettuale

Rintracciare i caratteri identitari del paesaggio ha permesso di studiare soluzioni alternative sulla base del criterio della aderenza degli elementi di progetto al contesto ed alla struttura del quartiere nel quale si inserisce, con l'obiettivo di armonizzare l'intervento alle preesistenze circostanti ed introdurre, al tempo stesso, un richiamo simbolico al tema dell'acqua che identifica l'aspetto funzionale del nuovo Centro Idrico.

Le superfici di progetto, immaginate come una maglia metallica con una percentuale di foratura variabile, accompagnano l'occhio in giochi di luce e ombra, celando le parti più voluminose e, allo stesso tempo, aprendosi alla vista dell'osservatore dagli scorci visivi preferenziali che si generano lungo le viabilità che si sviluppano intorno.

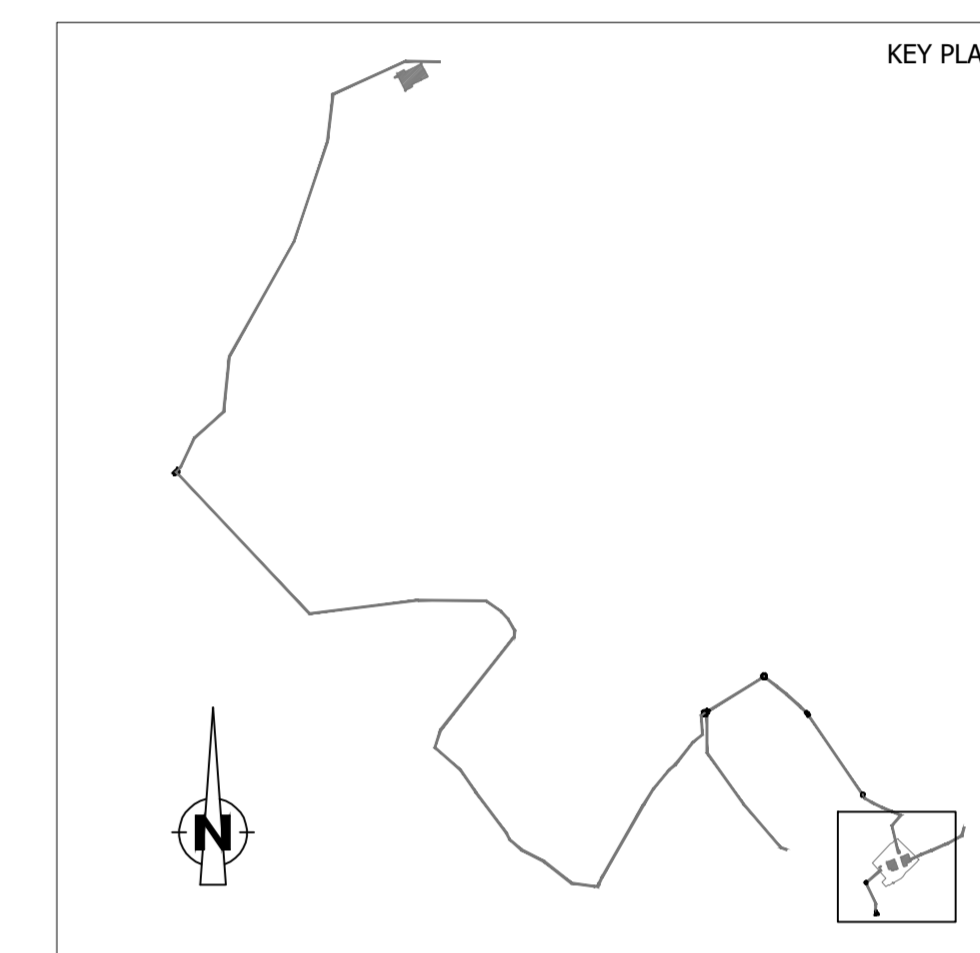
La flessibilità che deriva dall'utilizzo di superfici in lamiera stirata consente di adattarne forma, dimensione e posizione in funzione anche delle esigenze di protezione visiva, differenti in base al punto in cui si trova l'osservatore.

Nel concept progettuale illustrato si prevedono, inoltre, due specchi d'acqua. Il minore con vocazione a fontana è situato nell'area pavimentata ed è ulteriormente connotabile da getto e illuminazione, rendendolo così apprezzabile dalla viabilità principale nelle ore serali e notturne.

Lo specchio d'acqua maggiore ha, invece, un carattere naturalistico, collocato come è nel lato "verde".

L'illuminazione notturna della fontana e del suo getto hanno la potenzialità di costituire un ulteriore segno con valenza urbana.

Viste aeree complessive dell'ipotesi di progetto che si pone dialetticamente con il territorio, proponendo una scelta di soluzioni consentite dall'adozione di materiali e tecniche dichiaratamente contemporanee.



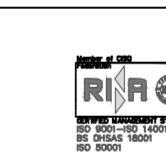
KEY PLAN



PRESIDENZA DEL CONSIGLIO DEI MINISTRI

MESSA IN SICUREZZA DEL SISTEMA ACQUEDOTTISTICO DEL PESCHIERA PER L'APPROVVIGIONAMENTO IDRICO DI ROMA CAPITALE E DELL'AREA METROPOLITANA

IL COMMISSARIO STRAORDINARIO ING. PHD MASSIMO SESSA
SUB COMMISSARIO ING. MASSIMO PATERNOSTRO



IL RESPONSABILE DEL PROCEDIMENTO
Ing. PHD Alessia Delle Site
SUPPORTO AL RESPONSABILE DEL PROCEDIMENTO
Dott. Avv. Vittorio Gennari
Sig.ra Claudia Iacobelli
Ing. Barnaba Paglia



CONSULENTE
Ing. Biagio Eramo

ELABORATO
A254 SIA D042 0

Progetto di sicurezza e ammodernamento dell'approvvigionamento della città metropolitana di Roma "Messa in sicurezza e ammodernamento del sistema idrico del Peschiera", L.n.108/2021, ex DL n.77/2021 art. 44 Allegato IV

COD. ATO2 ROM11105

DATA OTTOBRE 2022 SCALA -

AGG. N.	DATA	NOTE	FIRMA
1			
2			
3			
4			
5			
6			

Sottoprogetto
ADDUTTRICE OTTAVIA - TRIONFALE
(con il finanziamento dell'Unione europea - Next Generation EU)

PROGETTO DI FATTIBILITÀ TECNICA ED ECONOMICA

TEAM DI PROGETTAZIONE

RESPONSABILE PROGETTAZIONE
Ing. Angelo Marchetti
CAPO PROGETTO
Ing. Viviana Angeloni
ASPETTI AMBIENTALI
Ing. PHD Nicoletta Stracqualursi
Ing. Francesco Giorgi
Hanno collaborato:
Ing. Francesco Giorgi
Paes. Fabiola Gennaro
Geol. Simone Febo
Ing. Simone Leoni
Ing. PHD Sereno Conserva
Geol. Filippo Arsie



STUDIO DI IMPATTO AMBIENTALE
Studio dell'inserimento paesaggistico del Nuovo Centro Idrico Pineta Sacchetti
Concept progettuale 1/3