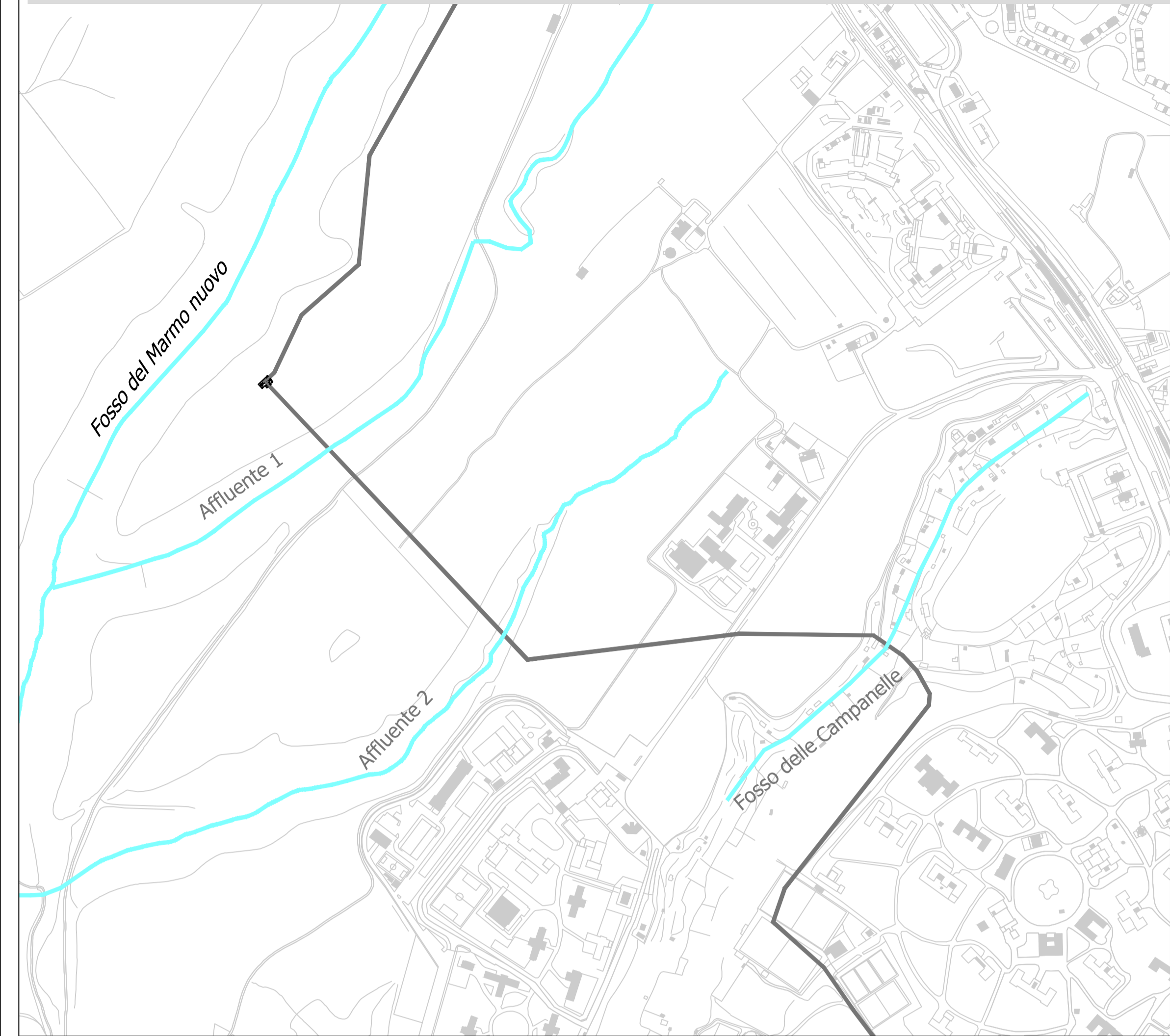
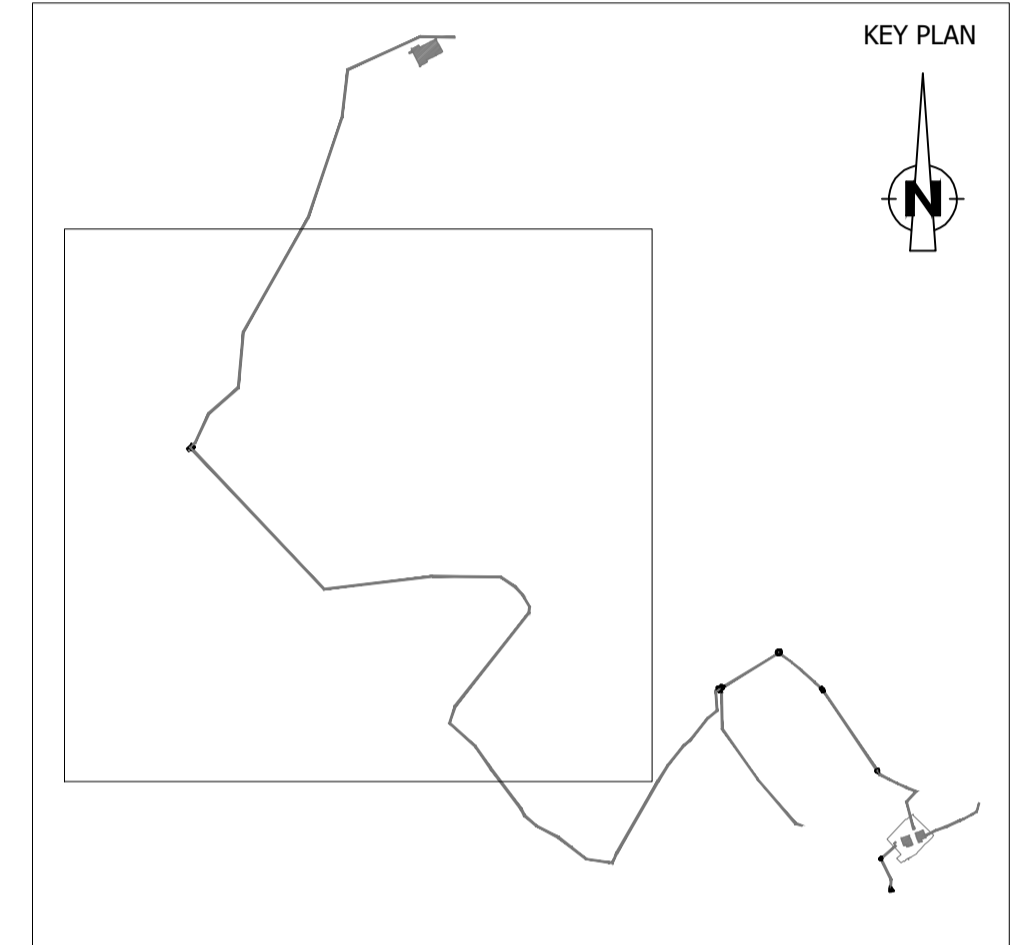


4 - INQUADRAMENTO DELL'AREA DEI FOSSI

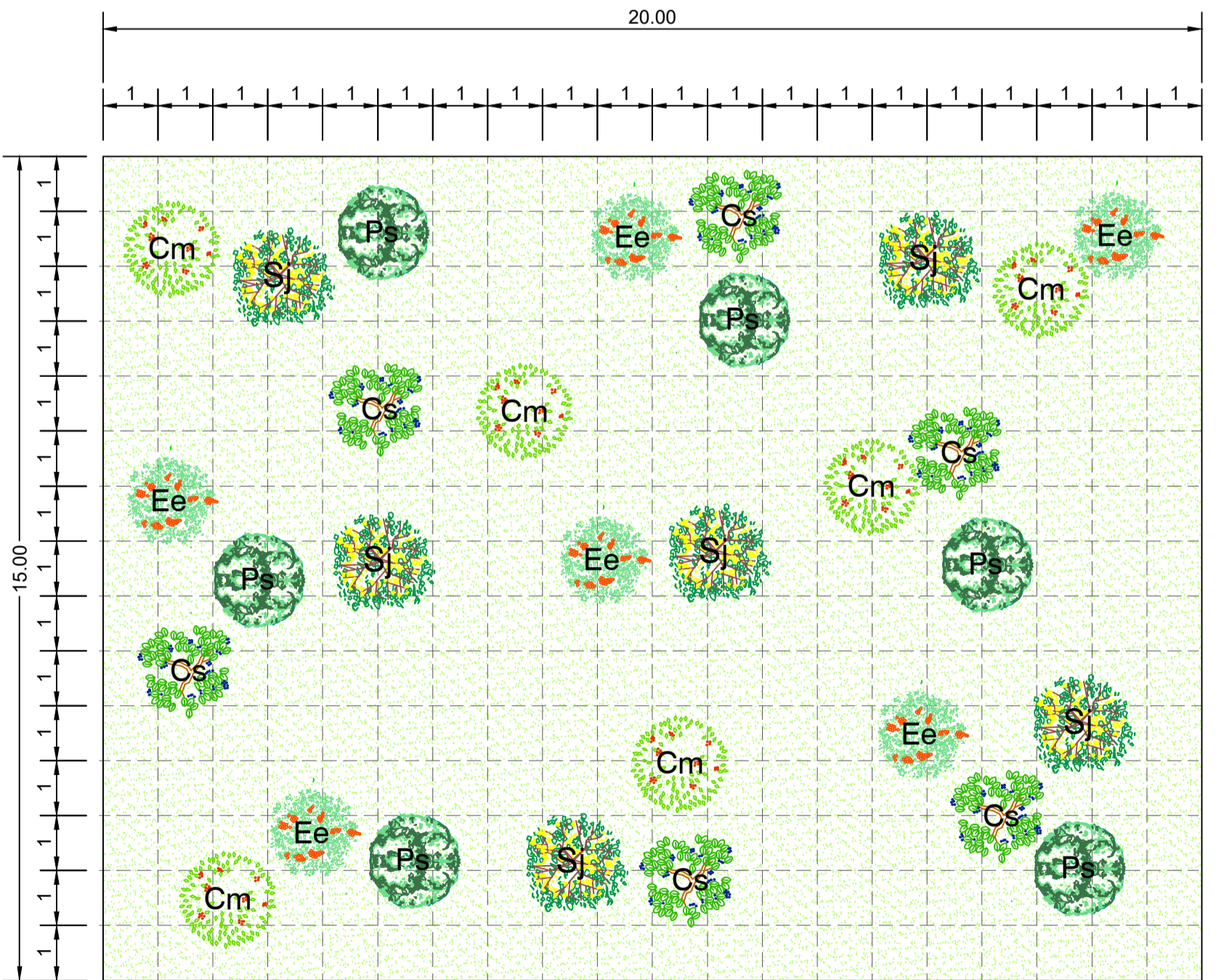


Planimetria di inquadramento - Scala 1:5.000

Ante Operam



Tipologico di intervento
Mantello arbustivo di ricucitura - Scala 1:100



ARBUSTI	(n.30 piante ogni 300 mq)	SUPERFICIE SESTO D'IMPIANTO	N. ESSENZE
Cm	BIANCOSPINO <i>Crataegus monogyna</i>	300 mq	6
Cs	SANGUINELLA <i>Cornus sanguinea</i>		6
Ee	FUSAGGINE COMUNE <i>Euonymus europaeus</i>		6
Ps	PRUGNOLO <i>Prunus spinosa</i>		6
Sj	GINESTRA COMUNE <i>Spartium junceum</i>		6
	INERBIMENTO		-

Post Operam



○ Aree di ripristino e mitigazione lungo i fossi



PRESIDENZA DEL CONSIGLIO DEI MINISTRI

MESSA IN SICUREZZA DEL SISTEMA ACQUEDOTTISTICO DEL PESCHIERA PER L'APPROVVIGIONAMENTO IDRICO DI ROMA CAPITALE E DELL'AREA METROPOLITANA

IL COMMISSARIO STRAORDINARIO ING. PHD MASSIMO SESSA
SUB COMMISSARIO ING. MASSIMO PATERNOSTRO



ACEA ATO 2 SPA





IL RESPONSABILE DEL PROCEDIMENTO
Ing. PHD Alessia Dalle Site
SUPPORTO AL RESPONSABILE DEL PROCEDIMENTO
Dott. Avv. Vittorio Gennari
Sig.ra Claudia Iacobelli
Ing. Barnaba Paglia



CONSULENTE
Ing. Biagio Eramo

ELABORATO
A254 SIA D045 0

Progetto di sicurezza e ammodernamento dell'approvvigionamento della città metropolitana di Roma

COD. ATO2 ROM11105

DATA OTTOBRE 2022 SCALA -

Progetto di sicurezza e ammodernamento del sistema idrico del Peschiera",
L.n.108/2021, ex DL n.77/2021 art. 44 Allegato IV

AGG. N.	DATA	NOTE	FIRMA
1			
2			
3			
4			
5			
6			

Sottoprogetto
ADDUTTRICE OTTAVIA - TRIONFALE
(con il finanziamento dell'Unione europea - Next Generation EU)



PROGETTO DI FATTIBILITÀ TECNICA ED ECONOMICA

STUDIO DI IMPATTO AMBIENTALE
Carta delle opere di ripristino e mitigazione ambientale 4/4

TEAM DI PROGETTAZIONE

RESPONSABILE PROGETTAZIONE CONSULENTI
Ing. Angelo Marchetti VDP S.r.l.

CAPO PROGETTO
Ing. Viviana Angeloro

ASPETTI AMBIENTALI
Ing. PHD Nicoletta Stracqualursi
Ing. Francesco Giorgi
Hanno collaborato:
Ing. Francesco Giorgi
Paes. Fabiola Gennaro
Geol. Simone Febo
Ing. Simone Leoni
Ing. PHD Serena Conserva
Geol. Filippo Arsie

