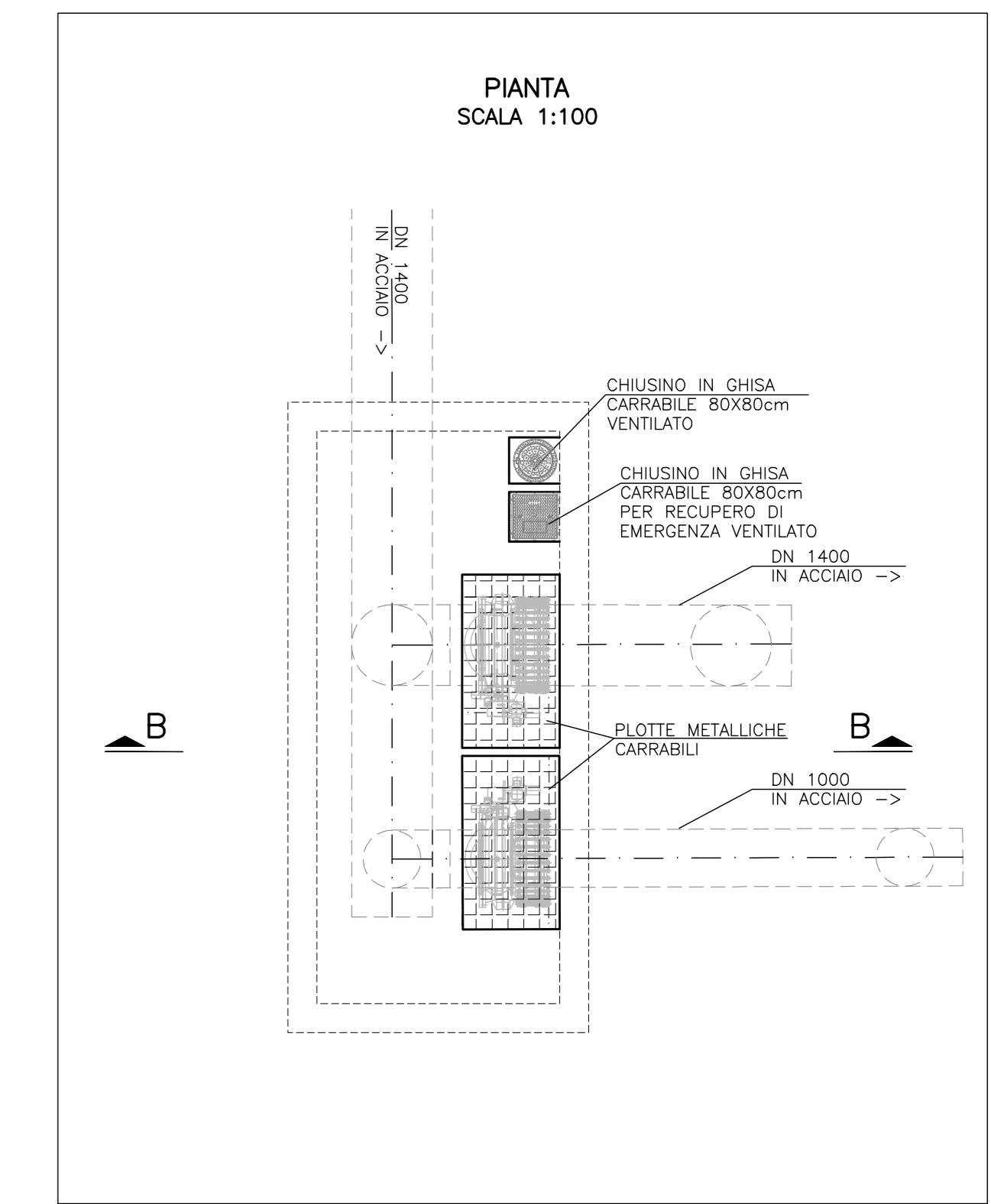
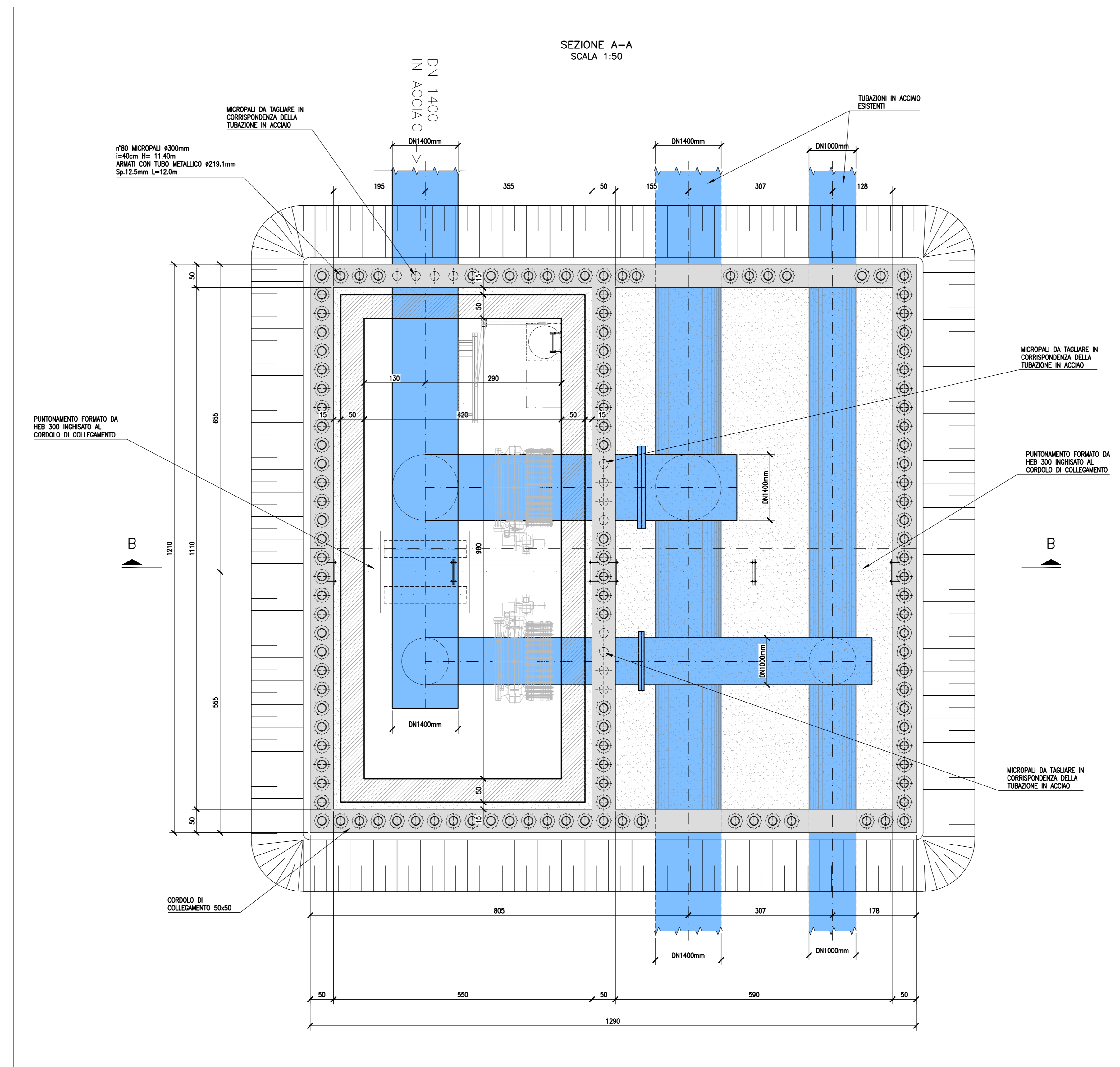
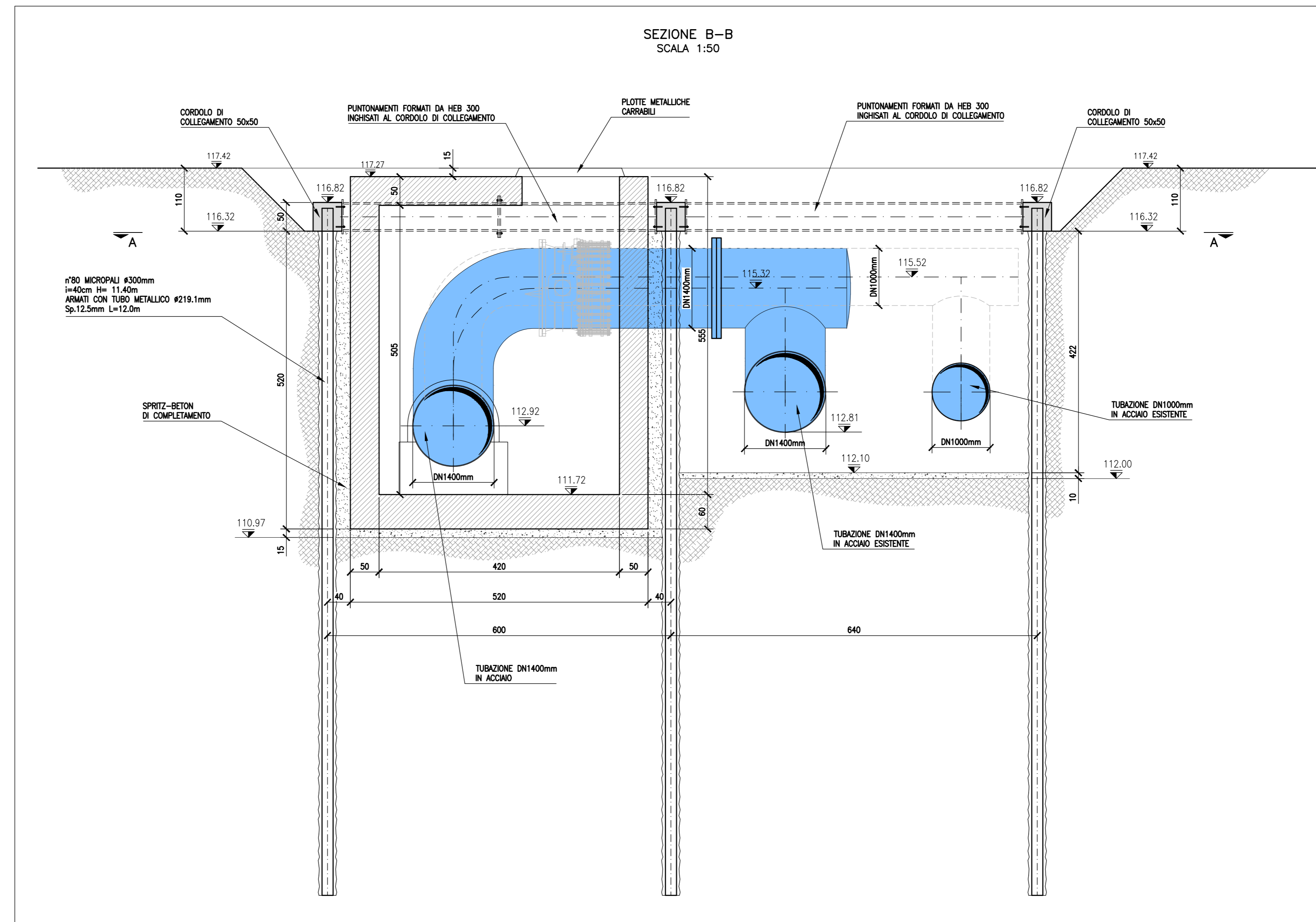
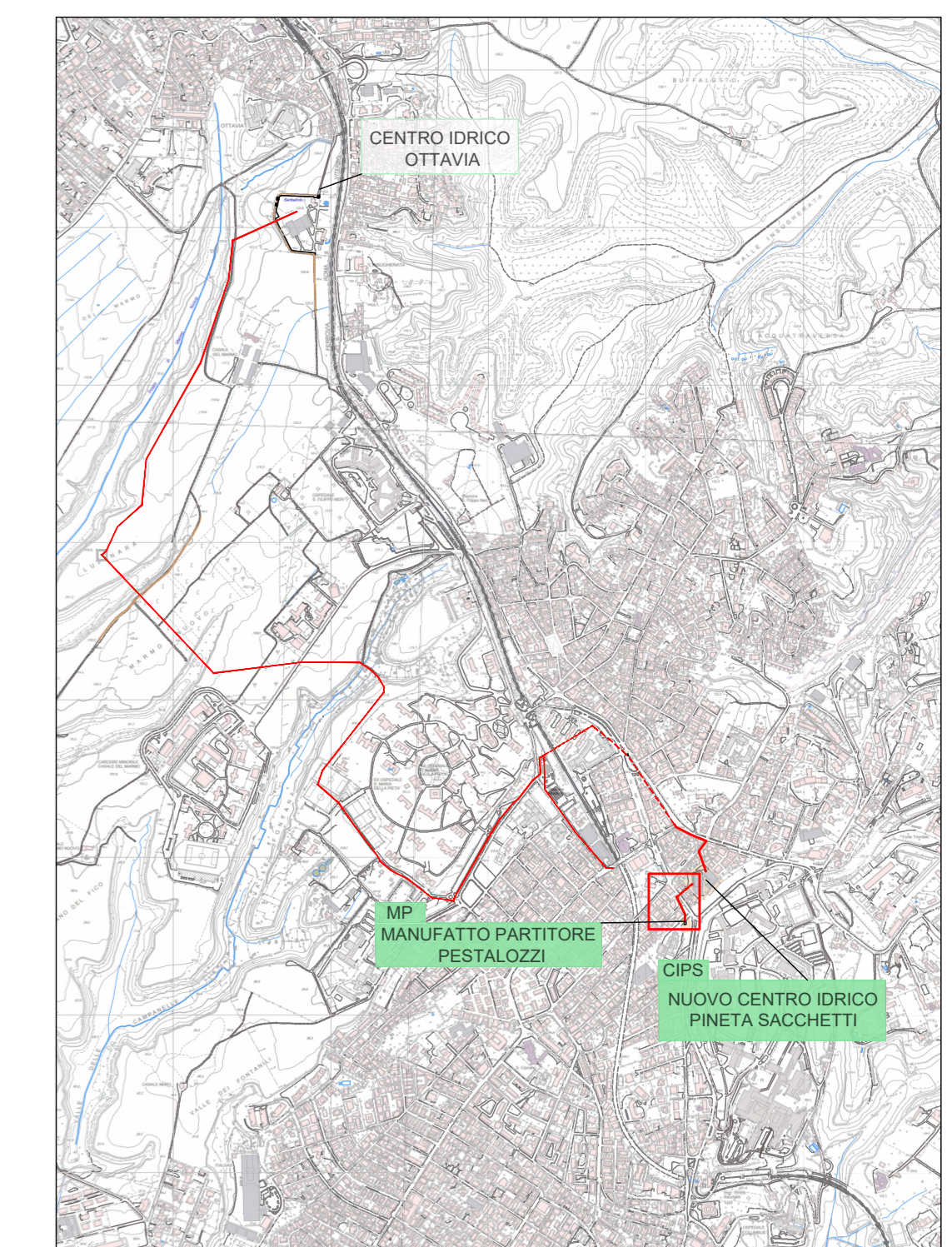


PLANIMETRIA TRACCIATO DI PROGETTO - scala 1:500



LEGENDA
 --- LIMITI MUNICIPI
 --- TRATTO A CIELO APERTO
 - - - - - SCAVO IN MICROTUNNELLING



PRESIDENZA DEL CONSIGLIO DEI MINISTRI
 MESSA IN SICUREZZA DEL SISTEMA ACQUEDOTTISTICO DEL PESCHIERA PER L'APPROVVIGIONAMENTO IDRICO DI ROMA CAPITALE E DELL'AREA METROPOLITANA
 IL COMMISSARIO STRAORDINARIO ING. PH.D MASSIMO SESSA
 SUB COMMISSARIO ING. MASSIMO PATERNOSTRO

aceq
acqua
 ACEA ATO 2 SPA

aceq
 Ingegneria e servizi

ELABORATO
 A254PDS D033 2
COD. ATO2 ROM11105
 DATA MARZO 2022 SCALA VARIE

AGG. N.	DATA	NOTE	FIRMA
1	04/22	APPROVIGIONAMENTO ELABORATI	
2	10/22	APPROVIGIONAMENTO ELABORATI	
3		INT. E CSE/APP	
4			
5			
6			

Settoprogetto
ADDUTTRICE OTTAVIA - TRIONFALE
 (con il finanziamento dell'Unione europea - Next Generation EU)

PROGETTO DI FATTIBILITÀ TECNICA ED ECONOMICA

TEAM DI PROGETTAZIONE
 RESPONSABILE PROGETTAZIONE: Ing. Andrea Marchetti
 CAPO PROGETTO: Ing. Marco Biondini
 IDRAULICA: Ing. Emiliano Alimonti
 GEOLOGIA E IDROGEOLOGIA: Ing. Francesco Giorgi
 GEOTECNICA E STRUTTURE: Ing. Roberto Biagi
 ASPETTI AMBIENTALI: Ing. Claudio Lorusso
 ASPETTI PATRIMONIALI: Ing. Maurizio Sennaro
 ATTIVITÀ TECNICHE DI SUPPORTO: Ing. Filippo Arsic
 Geom. Fabio Pompei

Manufatto Partitore Pestalozzi (MP) - Pianta e Sezioni
 Geom. Marco Finna
 Arch. Simone Nicastro