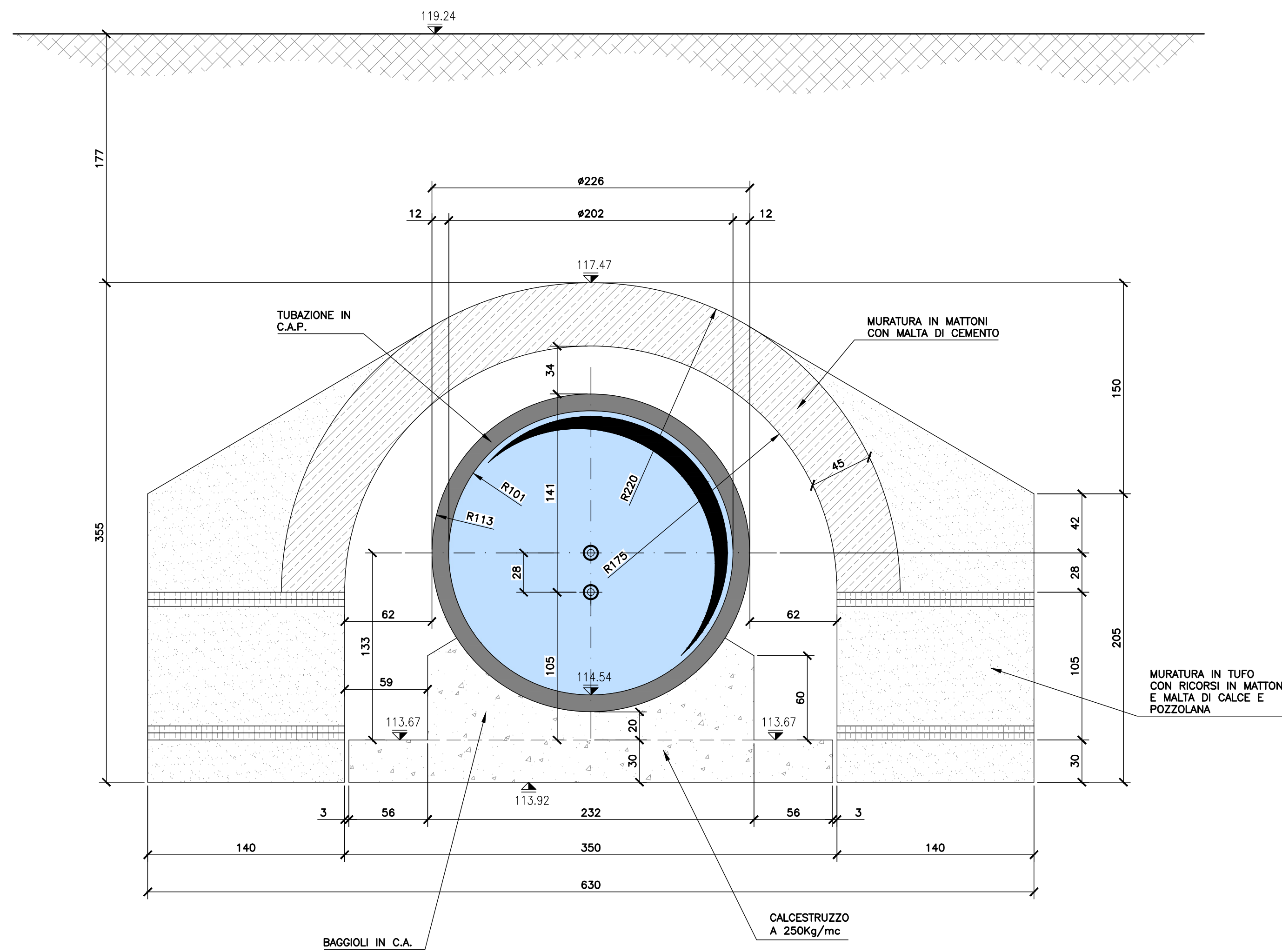
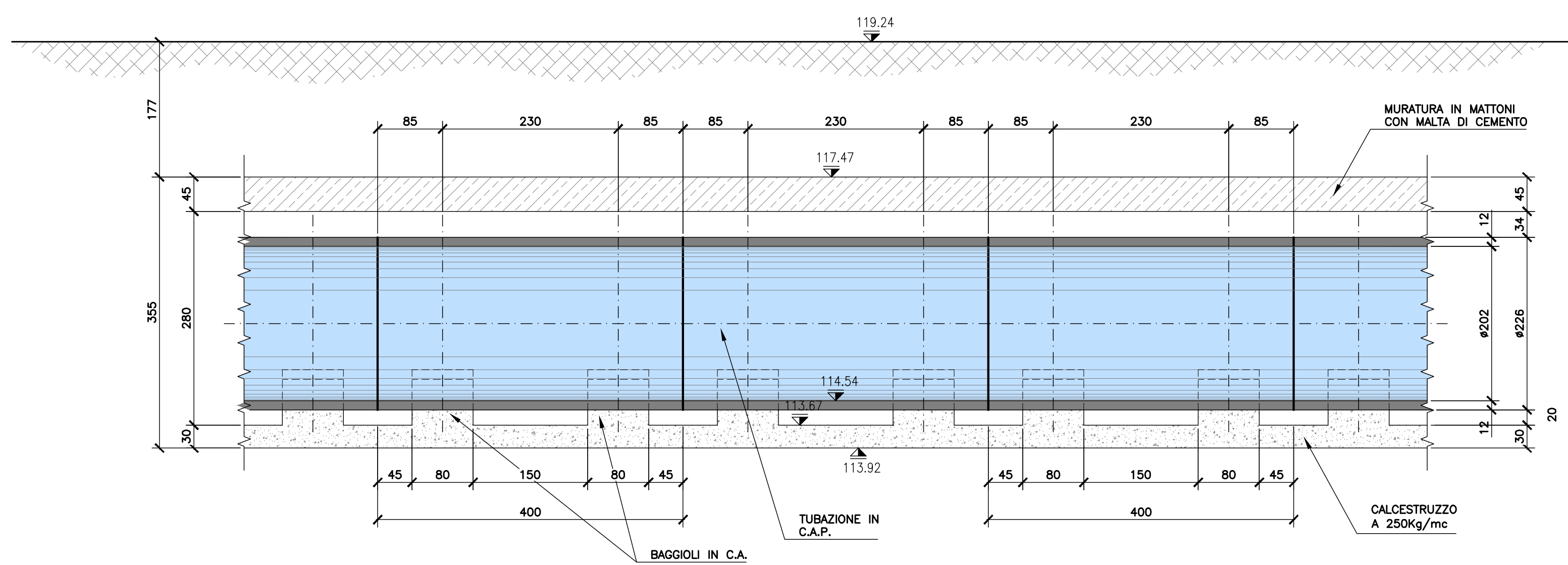


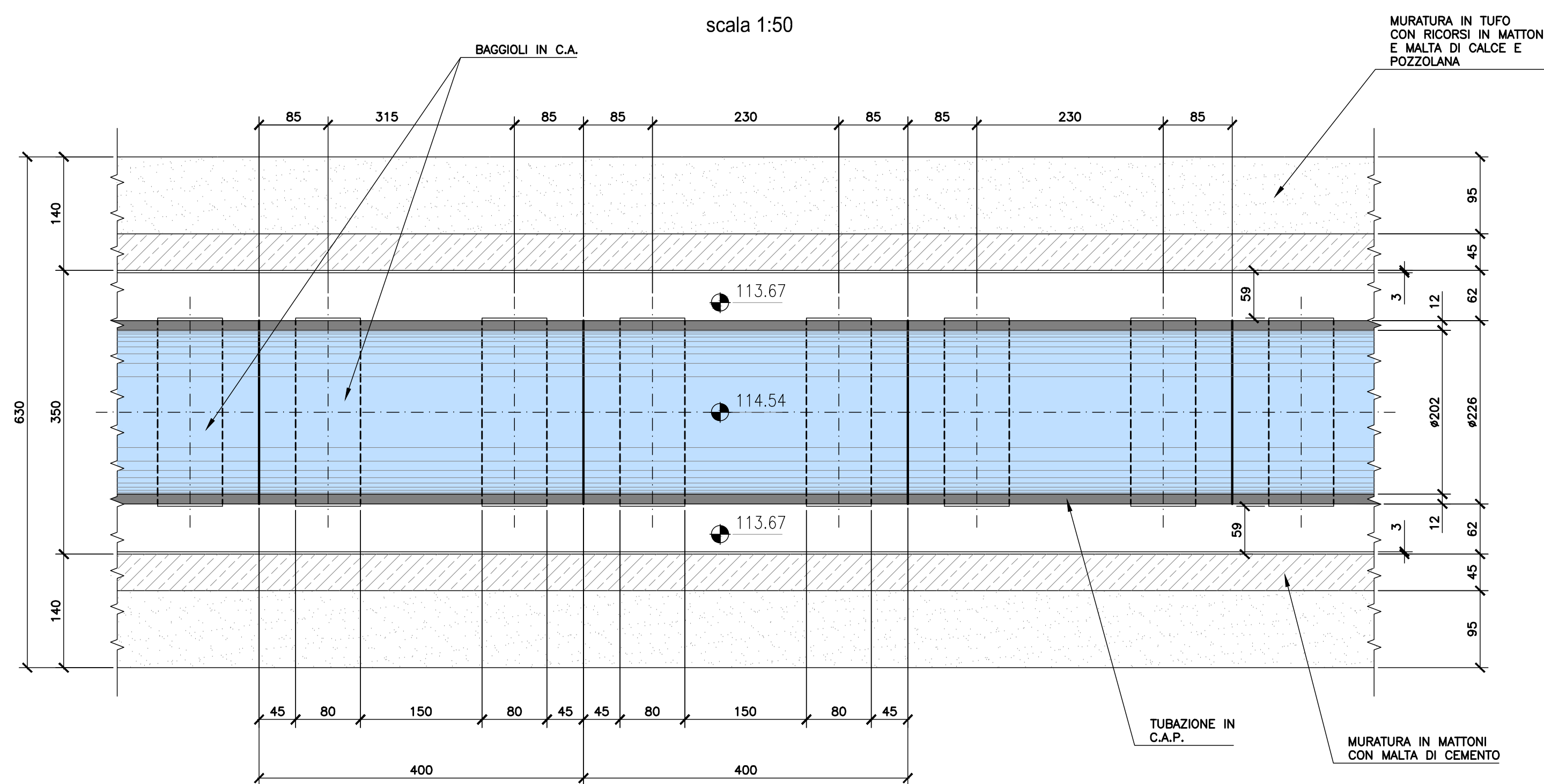
SEZIONE TRASVERSALE
scala 1:25



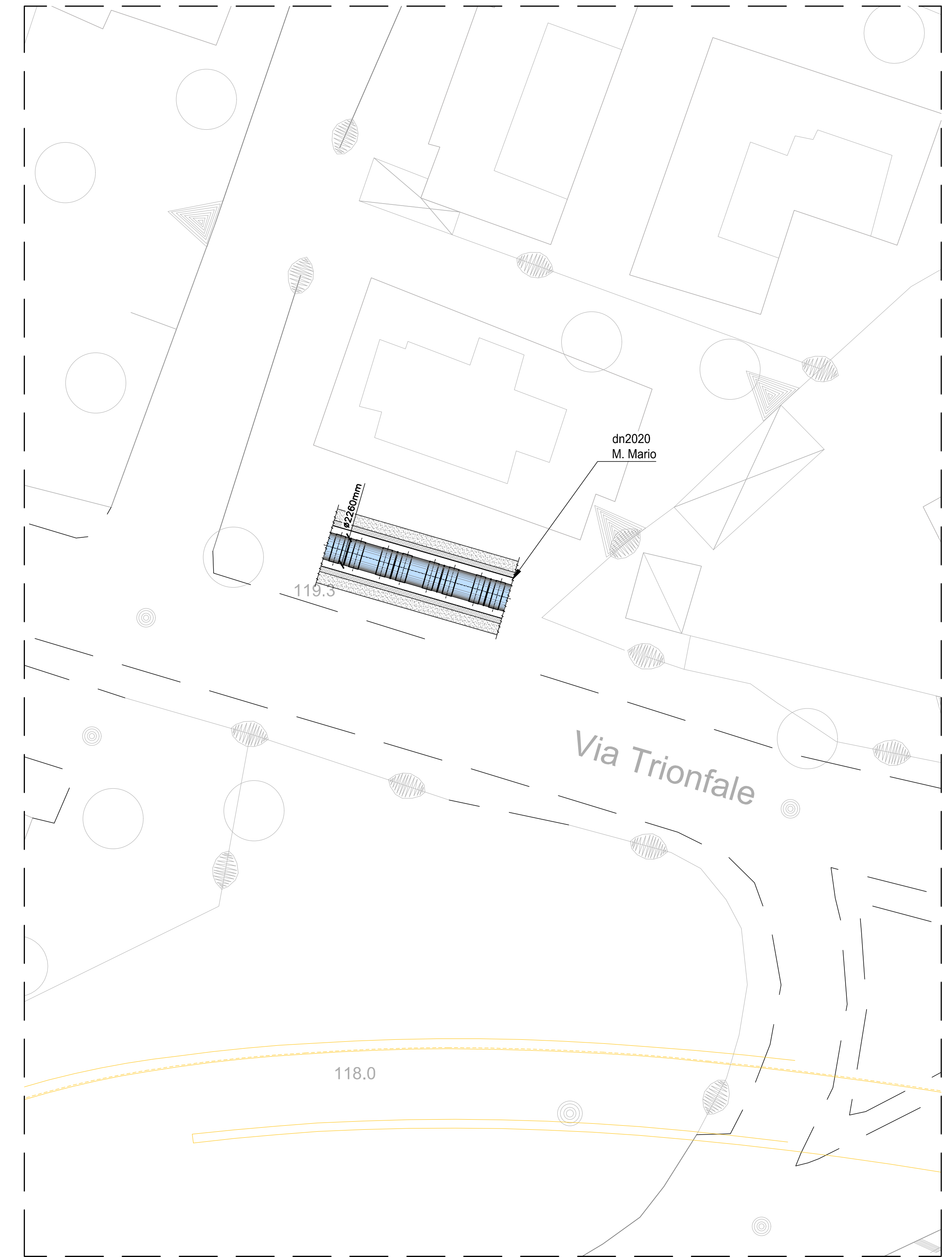
STRALCIO SEZIONE LONGITUDINALE IN ASSE
scala 1:50



STRALCIO PIANTA
scala 1:50



STRALCIO PLANIMETRICO
TRASVERSALE
scala 1:250



PRESIDENZA DEL CONSIGLIO DEI MINISTRI

MESSA IN SICUREZZA DEL SISTEMA ACQUEDOTTISTICO
DEL PESCHIERA PER L'APPROVVIGIONAMENTO IDRICO
DI ROMA CAPITALE E DELL'AREA METROPOLITANA

IL COMMISSARIO STRAORDINARIO ING. PhD MASSIMO SESSA
SUB COMMISSARIO ING. MASSIMO PATERNOSTRO

aceo
acqua

ACEA ATO 2 SPA

ING. PHD ALESSIA DELLE SITE

SUPPORTO AL RESPONSABILE DEL PROCEDIMENTO

Dott. Avv. Vittorio Genari

Sig.ra Claudia Iacobelli

Ing. Barnaba Paglia

aceo

ingegneria e servizi

CONSULENTE

Ing. Biagio Eramo

ELABORATO

A254PDS D040 0

COD. ATO2 ROM11105

DATA OTTOBRE 2022

SCALA VARIE

AGG. N. DATA NOTE FIRMA

1

2

3

4

5

6

TEAM DI PROGETTAZIONE

RESPONSABILE PROGETTAZIONE Ing. Geol. Eliseo Paolini

CAPO PROGETTO Ing. Viviana Angelero

IDRAULICA Ing. Ludovico Benedini

GEOLOGIA E IDROGEOLOGIA Geol. Stefano Todi

GEOLOGIA E STRUTTURE Ing. Angelo Marchetti

ASPETTI AMBIENTALI Ing. PhD Nicoletta Stracquaduro

ATTIVITA' TECNICHE DI SUPPORTO Geol. PhD Paolo Copponesi

ATTIVITA' PATRIMONIALI Geom. Stefano Franceschi

Progetto di sicurezza e ammodernamento
dell'approvvigionamento della città
metropolitana di Roma
'Messa in sicurezza e ammodernamento del sistema
Idrico del Peschiera',
Ln.108/2021, ex DL n.77/2021 art. 44 Allegato IV

Sottoprogetto
ADDUTTRICE OTTAVIA - TRIONFALE
(con il finanziamento dell'Unione
europea - Next Generation EU)

PROGETTO DI FATTIBILITÀ TECNICA
ED ECONOMICA

ALLACCIO DN2020 MONTE MARIO -
STATO DI FATTO - PIANTA E
SEZIONE

Geom. Mica Ffouu
Arch. Simone Nicastro

