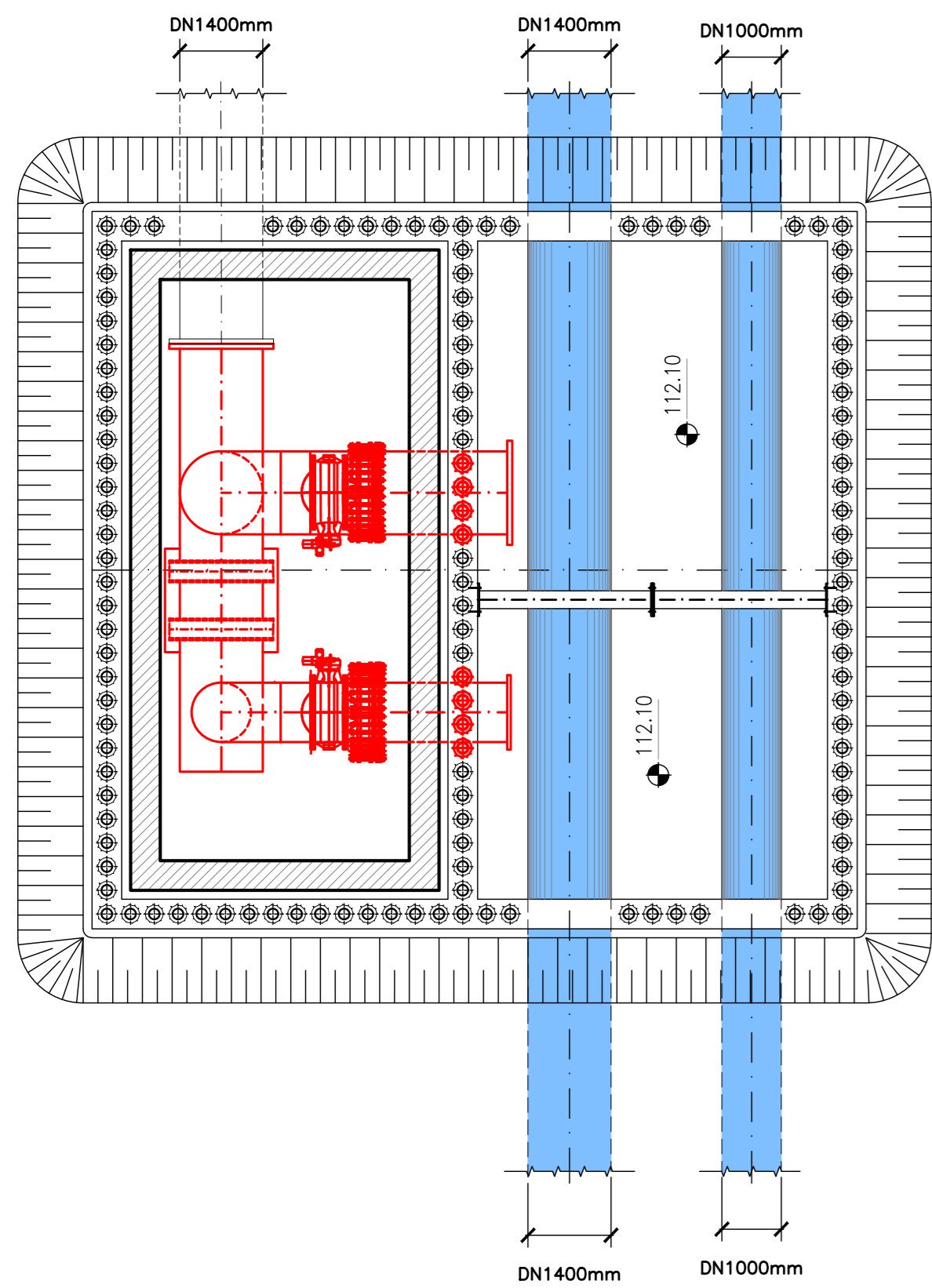


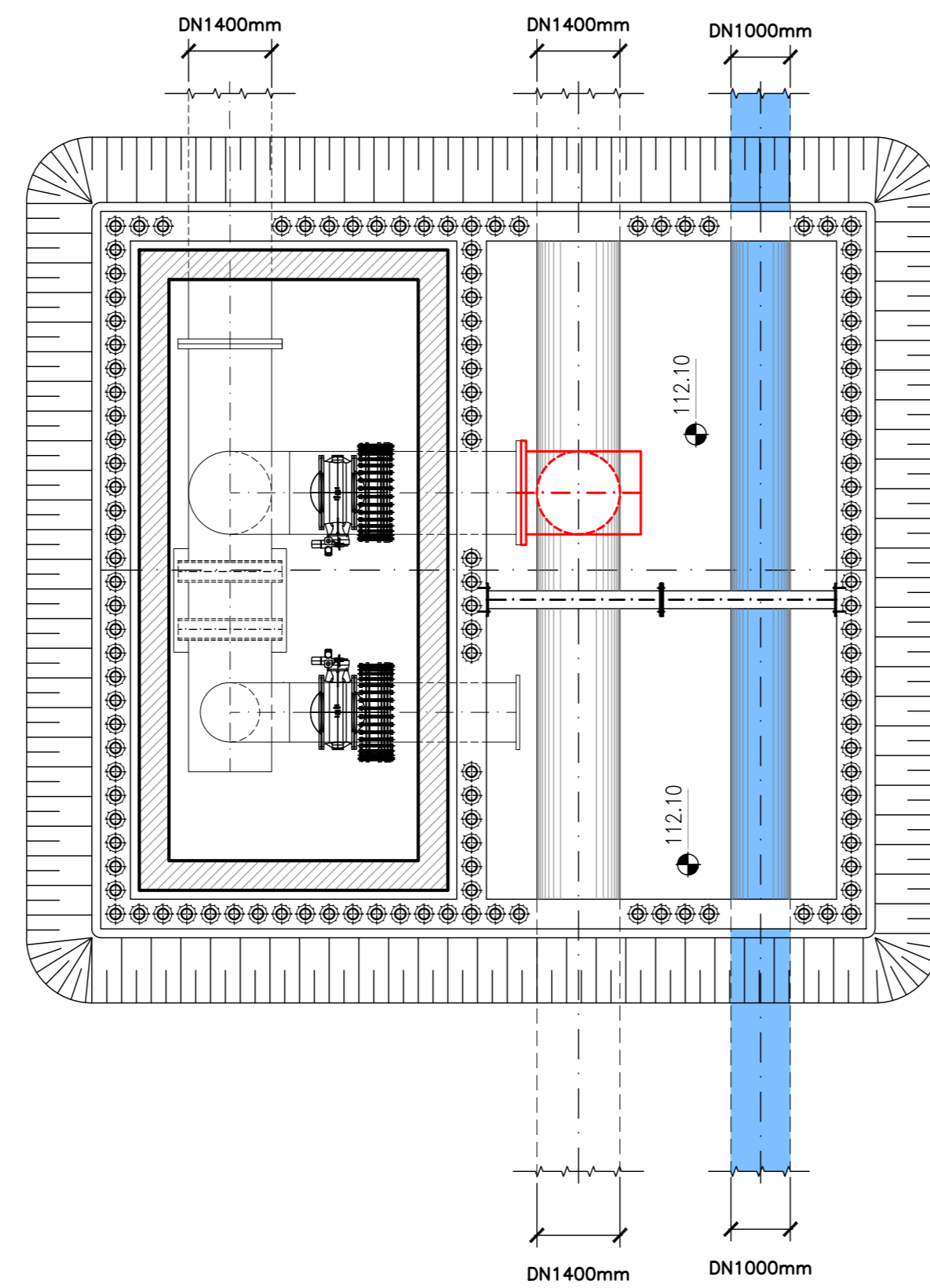
STRALCIO PIANTA - FASE 7

scala 1:100



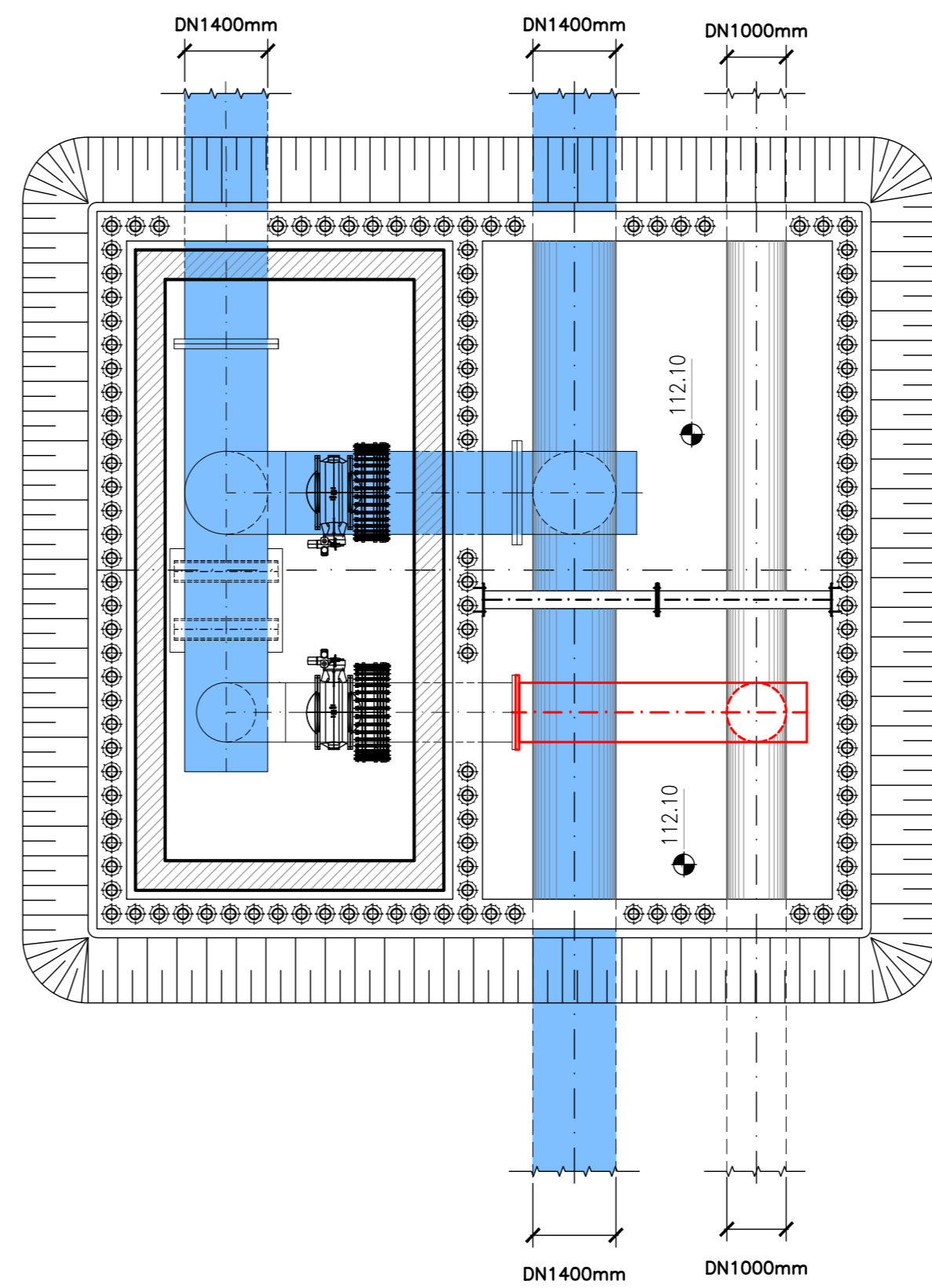
STRALCIO PIANTA - FASE 8

scala 1:100



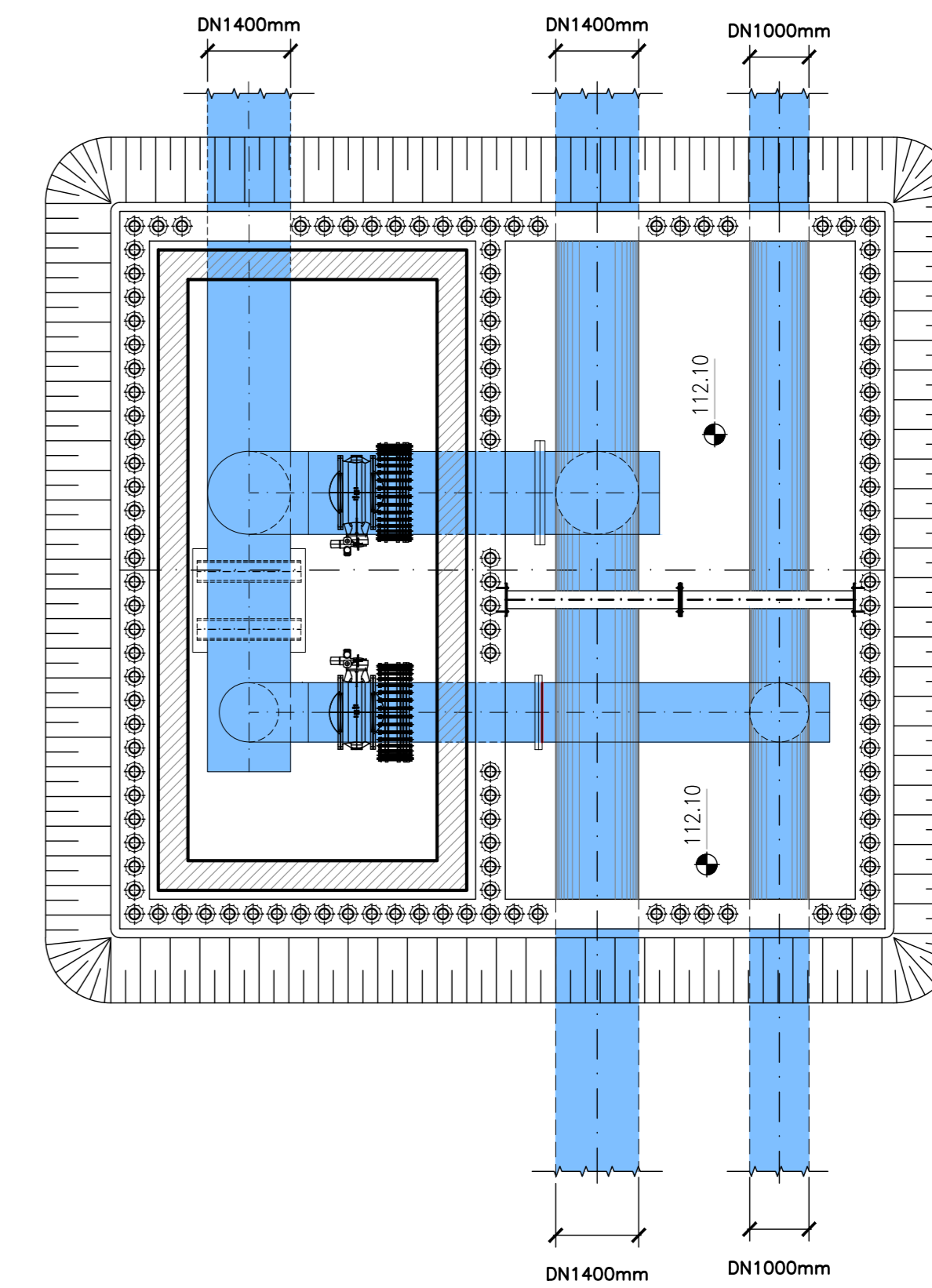
STRALCIO PIANTA - FASE 9

scala 1:100



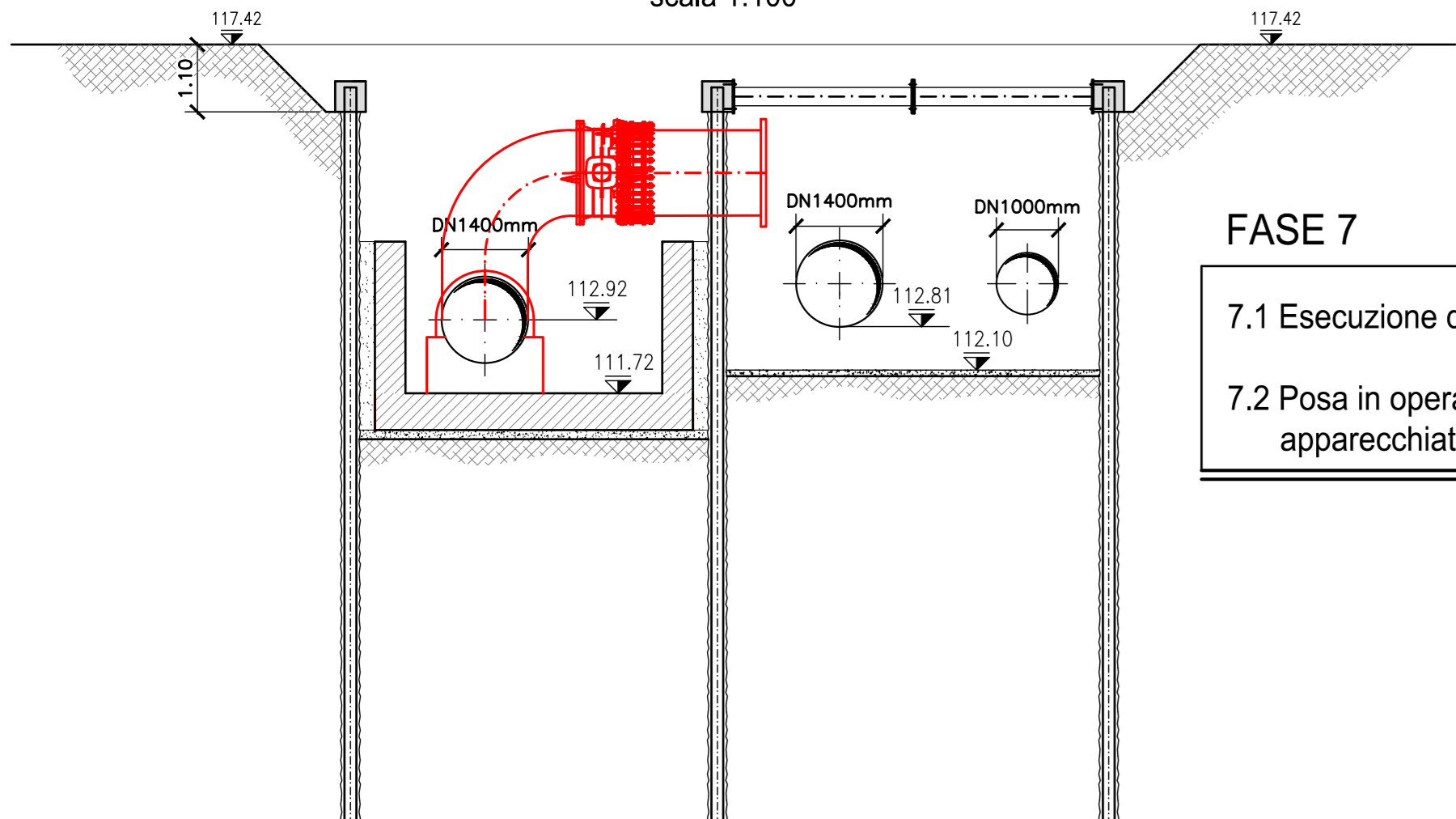
STRALCIO PIANTA - FASE 10

scala 1:100



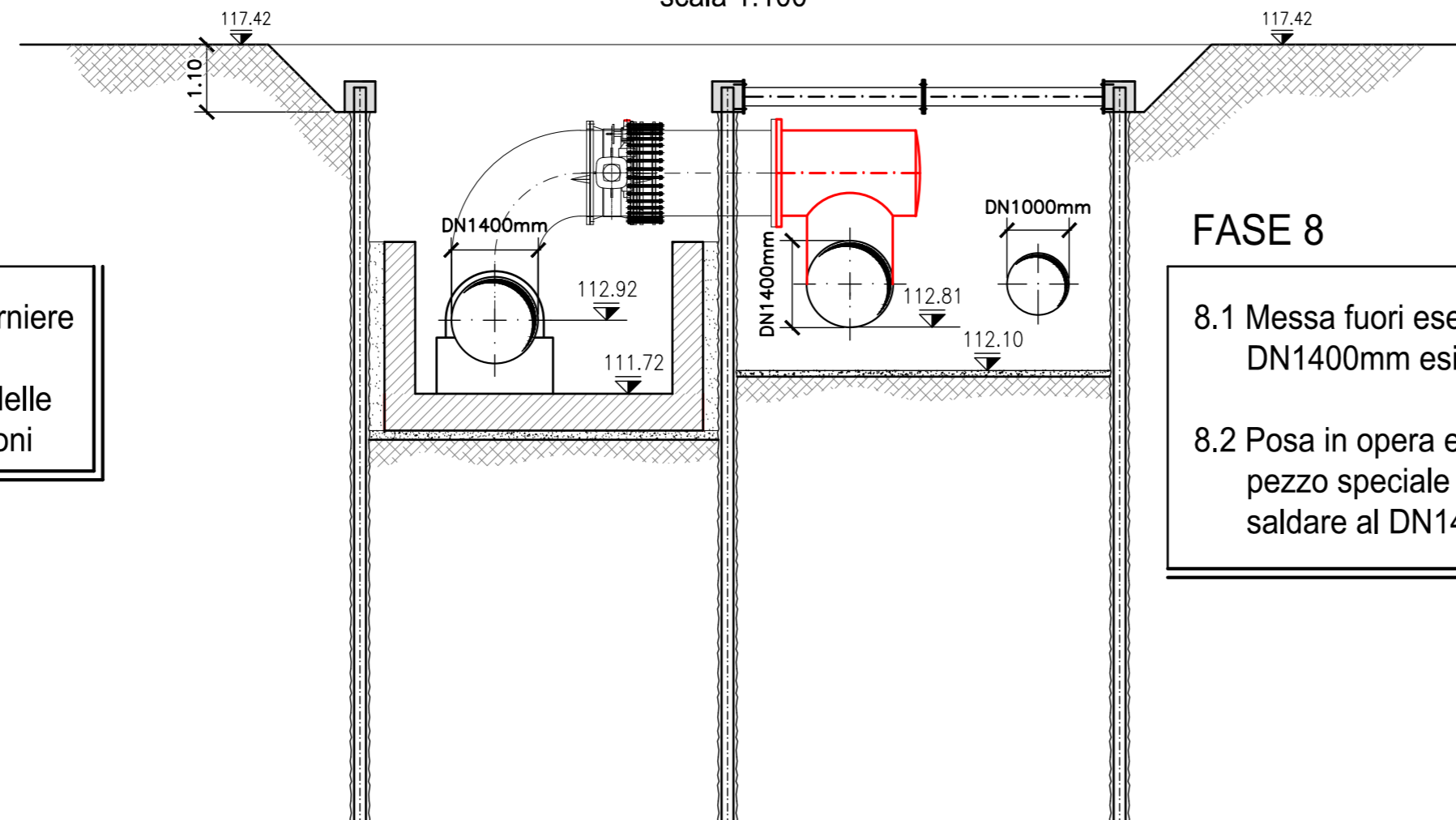
SEZIONE A-A - FASE 7

scala 1:100



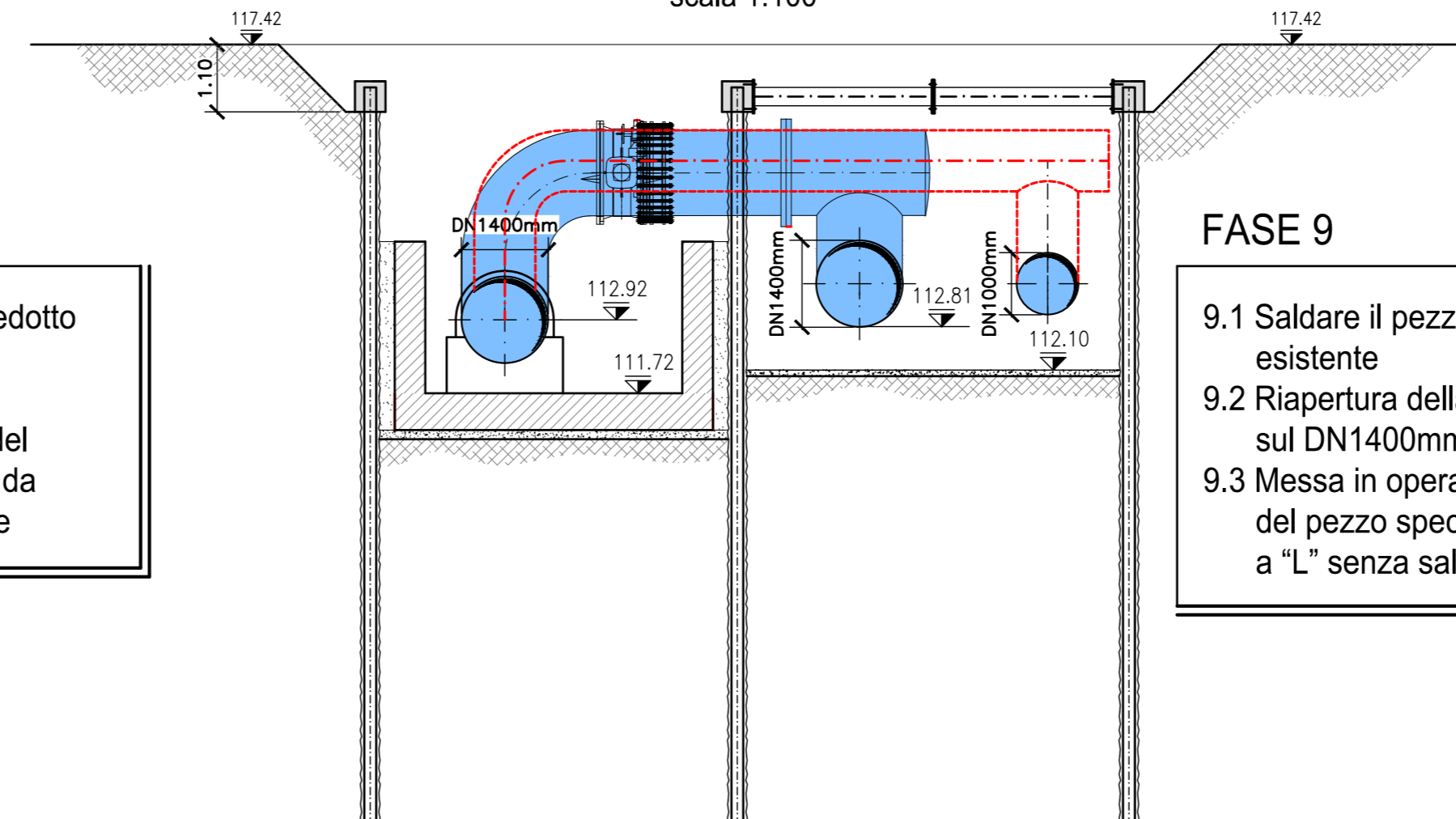
SEZIONE A-A - FASE 8

scala 1:100



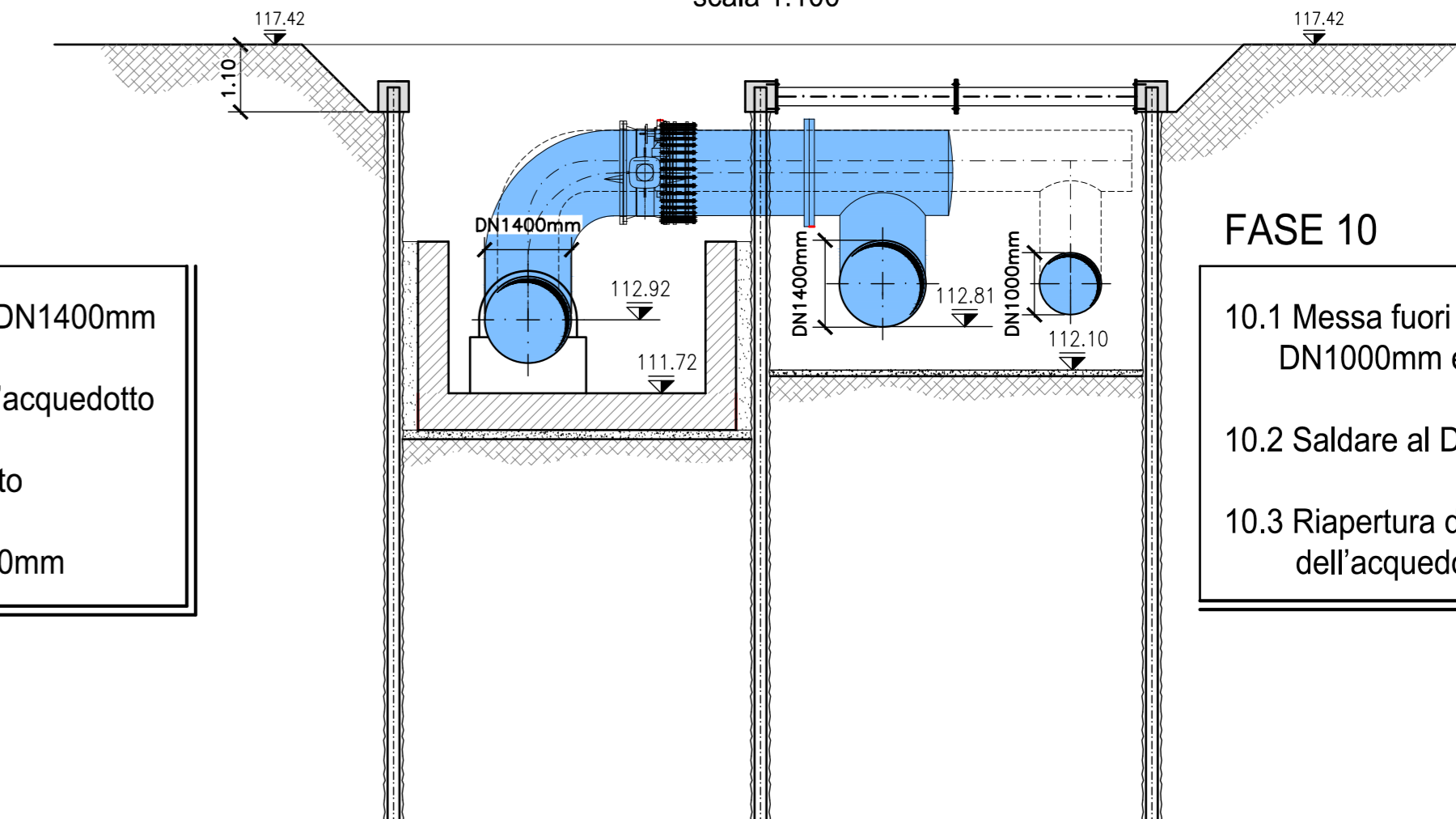
SEZIONE A-A - FASE 9

scala 1:100



SEZIONE A-A - FASE 10

scala 1:100



FASE 7
7.1 Esecuzione dei baglioli e corniere
7.2 Posa in opera della curva e delle apparecchiature delle tubazioni

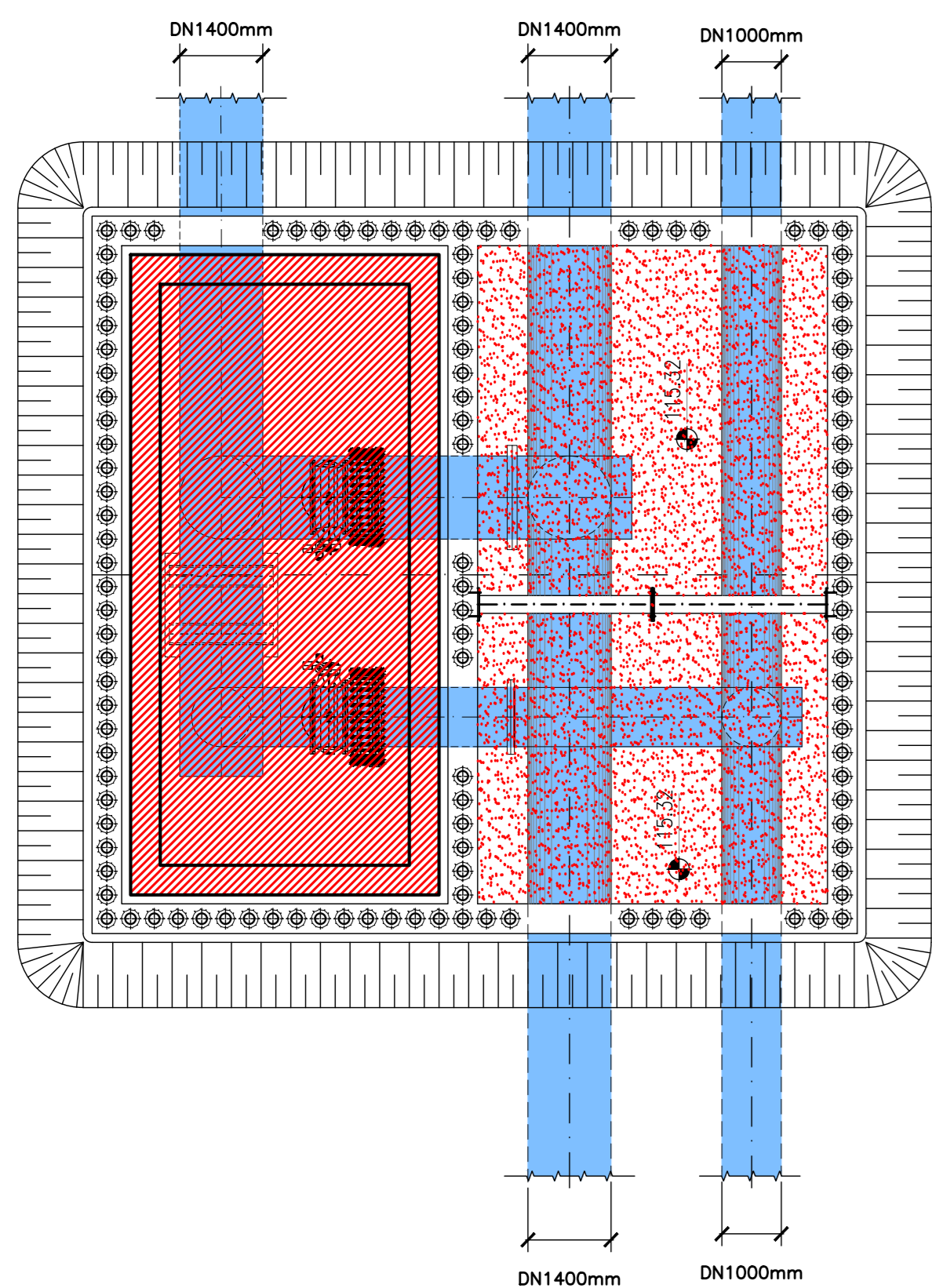
FASE 8
8.1 Messa fuori esercizio dell'acquedotto DN1400mm esistente
8.2 Posa in opera e collegamento del pezzo speciale in acciaio a "L" da saldare al DN1400mm esistente

FASE 9
9.1 Saldare il pezzo speciale sul DN1400mm esistente
9.2 Riapertura della condotta dell'acquedotto sul DN1400mm
9.3 Messa in opera e collegamento del pezzo speciale in acciaio a "L" senza saldare al DN1000mm

FASE 10
10.1 Messa fuori esercizio dell'acquedotto DN1000mm esistente
10.2 Saldare al DN1000mm esistente
10.3 Riapertura della condotta DN1000mm dell'acquedotto sul DN1400mm

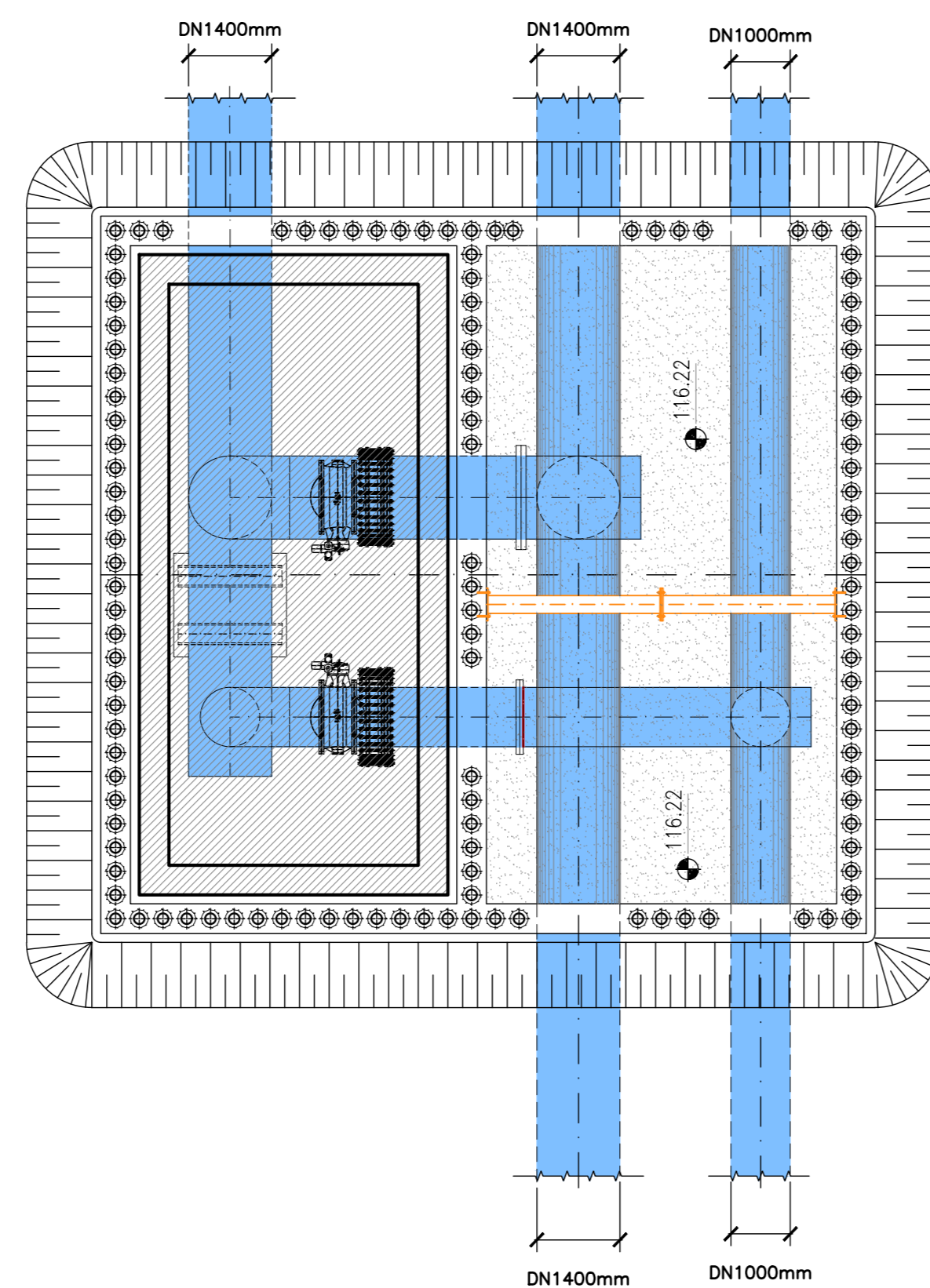
STRALCIO PIANTA - FASE 11

scala 1:100



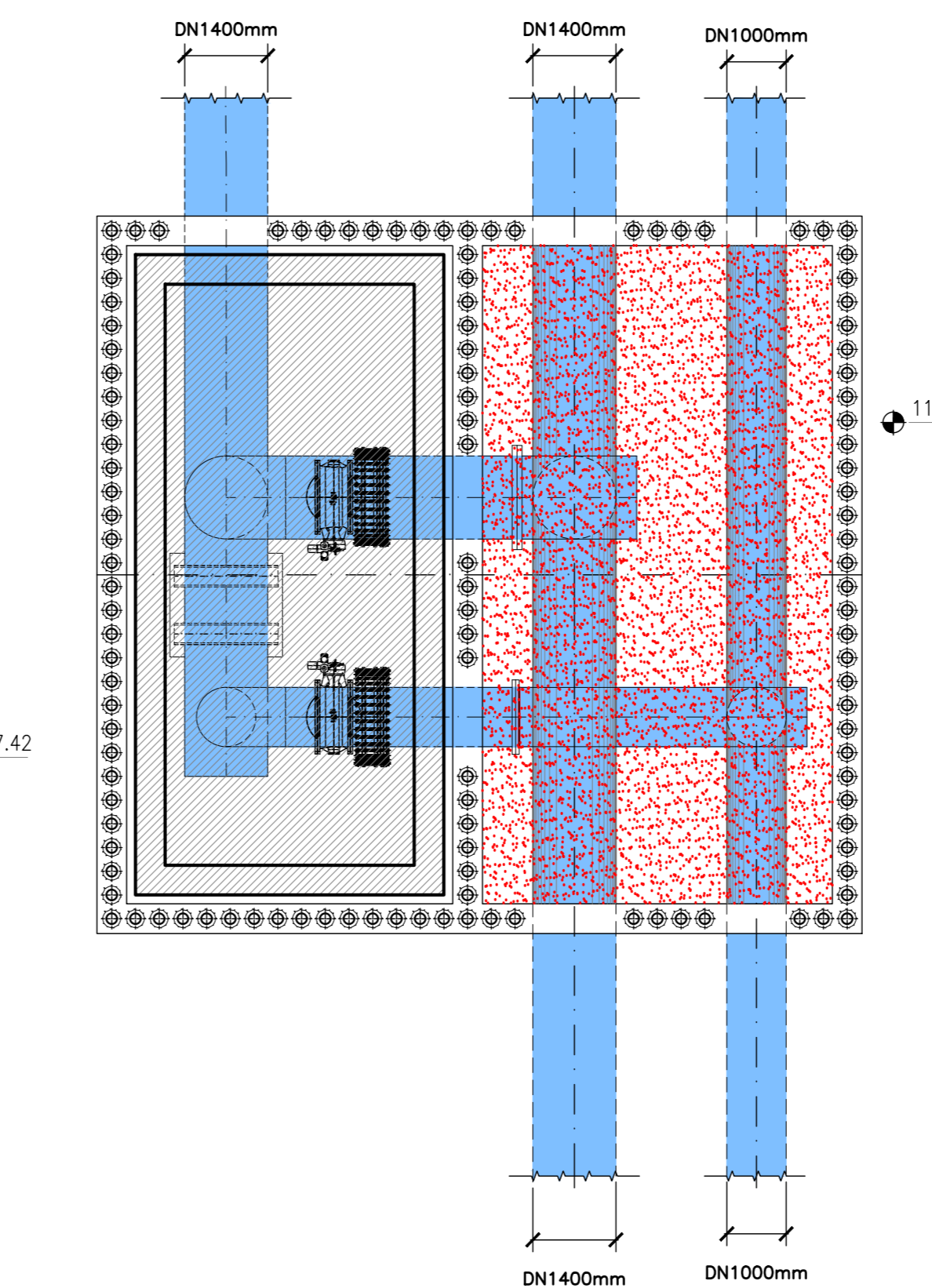
STRALCIO PIANTA - FASE 12

scala 1:100



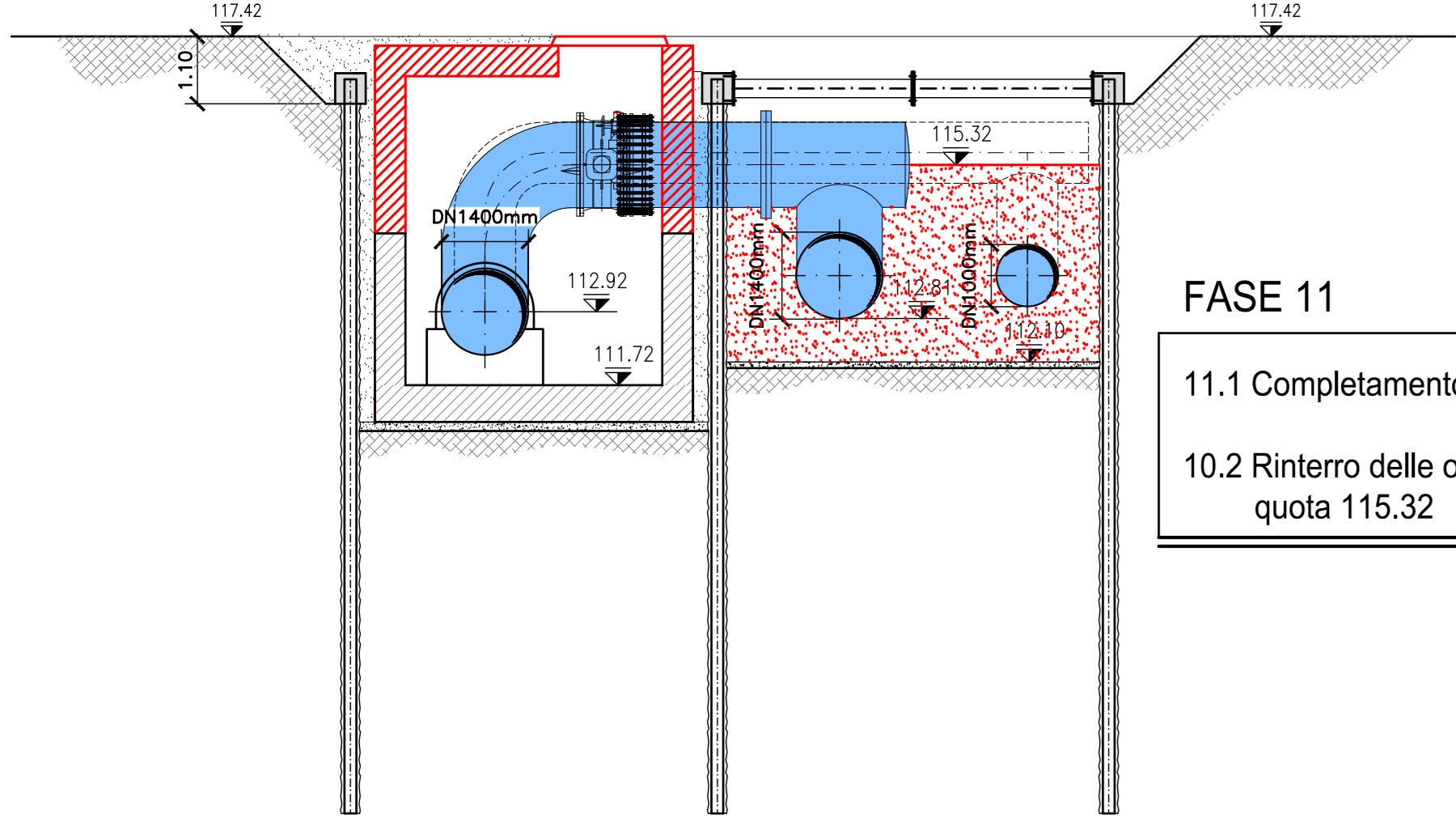
STRALCIO PIANTA - FASE 13

scala 1:100



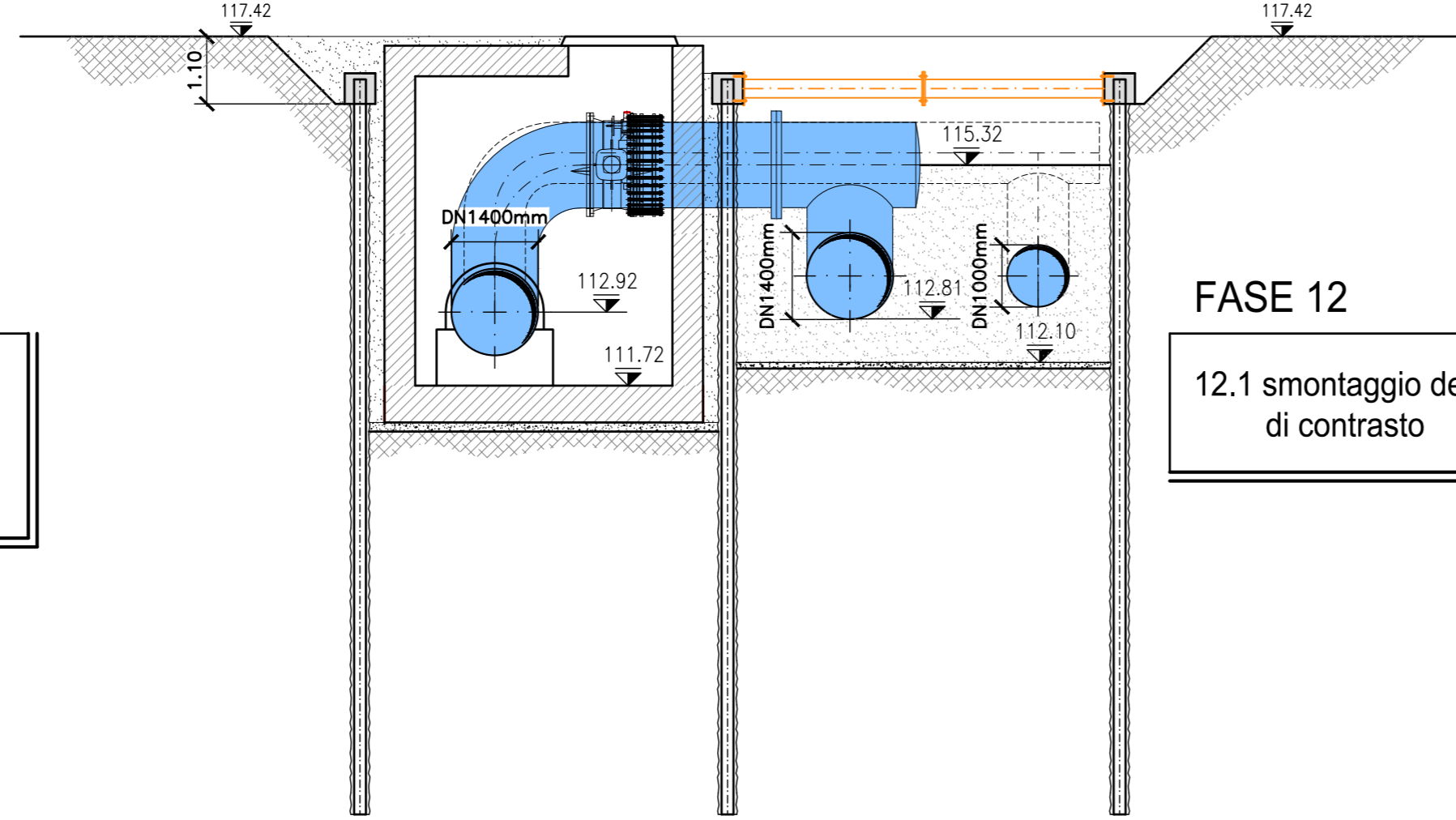
SEZIONE A-A - FASE 11

scala 1:100



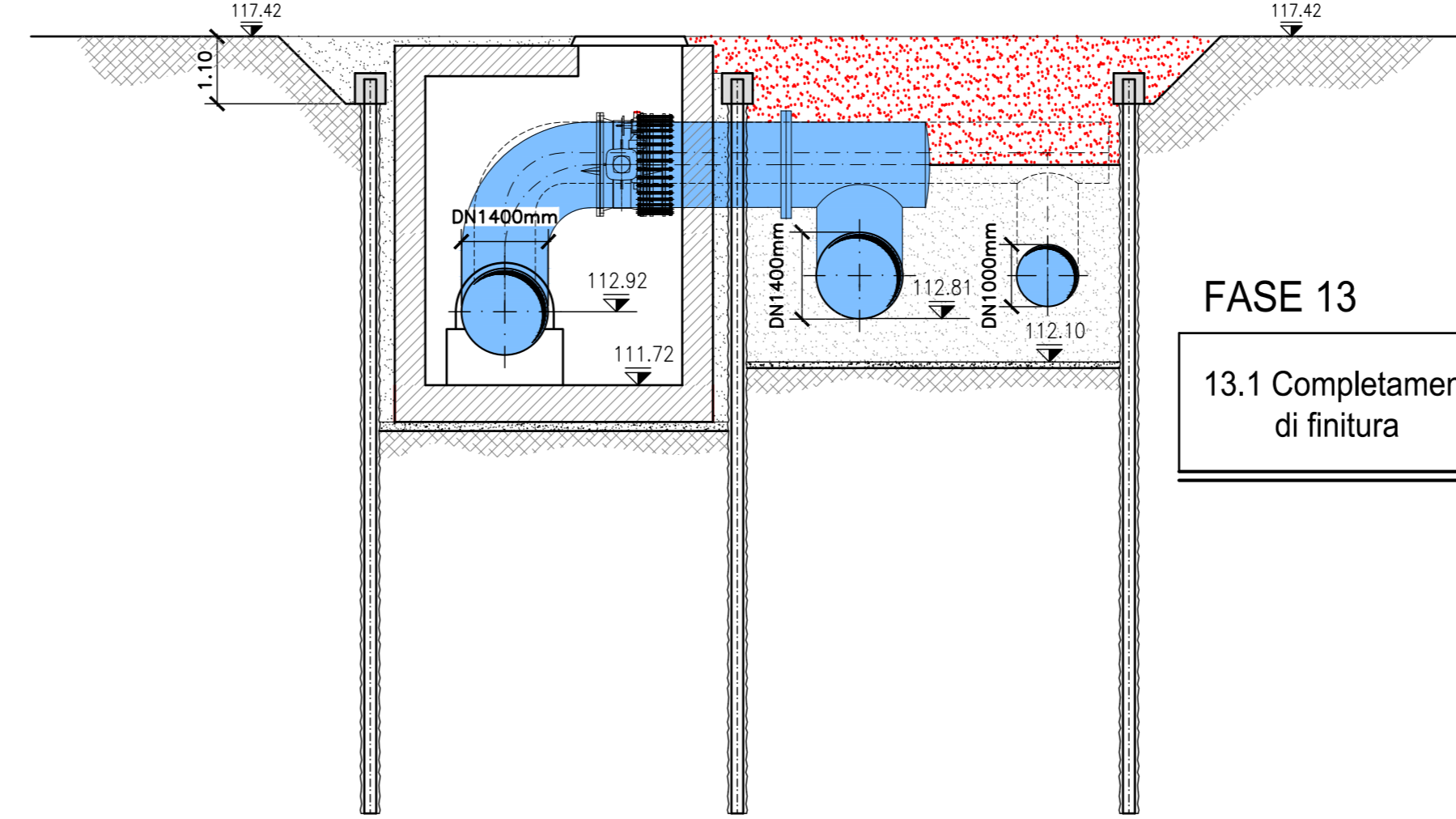
SEZIONE A-A - FASE 12

scala 1:100



SEZIONE A-A - FASE 13

scala 1:100



FASE 11
11.1 Completamento del manufatto
10.2 Rintegro delle opere fino a quota 115.32

FASE 12
12.1 smontaggio del puntone di contrasto

FASE 13
13.1 Completamento dei getti e opere di finitura



PRESIDENZA DEL CONSIGLIO DEI MINISTRI

MESSA IN SICUREZZA DEL SISTEMA ACQUEDOTTISTICO DEL PESCHIERA PER L'APPROVVIGIONAMENTO IDRICO DI ROMA CAPITALE E DELL'AREA METROPOLITANA

IL COMMISSARIO STRAORDINARIO ING. PhD MASSIMO SESSA
SUB COMMISSARIO ING. MASSIMO PATERNOSTRO

<p>ACEA ACEA ATO 2 SPA</p> <p>OCQUA INGEGNERIA E SERVIZI</p>	<p>IL RESPONSABILE DEL PROCEDIMENTO Ing. PhD Alessia Delle Site</p> <p>SUPPORTO AL RESPONSABILE DEL PROCEDIMENTO Sig.ra. Ann. Vittoria Geronzi Sig.ra. Claudia Sacchi Ing. Barbara Pagli</p> <p>CONSULENTE Ing. Sergio Ezrmo</p>		
<p>ELABORATO A254PDS DO47 0 COD. ATO2 ROM11105 DATA OTTOBRE 2022 SCALA 1:100</p>			
<p>Progetto di sicurezza e ammodernamento dell'approvvigionamento della città metropolitana di Roma "Messa in sicurezza e ammodernamento del sistema idrico del Peschiera". L.n.108/2021, ex DL n.77/2021 art. 44 Allegato IV</p>			
<p>Sottoprogetto ADDUTTRICE OTTAVIA - TRIONFALE (con il finanziamento dell'Unione europea - Next Generation EU)</p>			
<p>PROGETTO DI FATTIBILITÀ TECNICA ED ECONOMICA</p>			
<p>TEAM DI PROGETTAZIONE</p> <table border="0" style="width: 100%;"> <tr> <td style="width: 50%; vertical-align: top;"> <p>RESPONSABILE PROGETTAZIONE Ing. Paolo Pasquini</p> <p>CAPO PROGETTO Ing. Matteo Biondini</p> <p>IDRAULICA Ing. Emidio Almondi</p> <p>GEOLOGIA E INGEGNERIA Ing. Francesco Giorgi</p> <p>GEOTECNICA E STRUTTURE Ing. Andrea Marzulli</p> <p>ASPECTI AMBIENTALI Ing. PhD Nicoletta Stramazzanti</p> <p>ATTIVITÀ TECNICHE DI SUPPORTO Geom. Salvatore Ruffino</p> <p>ATTIVITÀ PATRIMONIALI Geom. Fabio Polipoli</p> </td> <td style="width: 50%; vertical-align: top;"> <p>Hanno collaborato: Ing. Geol. Elvio Pasini Ing. Matteo Biondini Ing. Emidio Almondi Ing. Francesco Giorgi Piero. Fabrizio Genovesi Ing. Roberto Biagi Ing. Claudia Lorenza Ing. PhD Nicoletta Stramazzanti Geom. PhD Paolo Caporossi Geom. Filippo Arise</p> </td> </tr> </table>		<p>RESPONSABILE PROGETTAZIONE Ing. Paolo Pasquini</p> <p>CAPO PROGETTO Ing. Matteo Biondini</p> <p>IDRAULICA Ing. Emidio Almondi</p> <p>GEOLOGIA E INGEGNERIA Ing. Francesco Giorgi</p> <p>GEOTECNICA E STRUTTURE Ing. Andrea Marzulli</p> <p>ASPECTI AMBIENTALI Ing. PhD Nicoletta Stramazzanti</p> <p>ATTIVITÀ TECNICHE DI SUPPORTO Geom. Salvatore Ruffino</p> <p>ATTIVITÀ PATRIMONIALI Geom. Fabio Polipoli</p>	<p>Hanno collaborato: Ing. Geol. Elvio Pasini Ing. Matteo Biondini Ing. Emidio Almondi Ing. Francesco Giorgi Piero. Fabrizio Genovesi Ing. Roberto Biagi Ing. Claudia Lorenza Ing. PhD Nicoletta Stramazzanti Geom. PhD Paolo Caporossi Geom. Filippo Arise</p>
<p>RESPONSABILE PROGETTAZIONE Ing. Paolo Pasquini</p> <p>CAPO PROGETTO Ing. Matteo Biondini</p> <p>IDRAULICA Ing. Emidio Almondi</p> <p>GEOLOGIA E INGEGNERIA Ing. Francesco Giorgi</p> <p>GEOTECNICA E STRUTTURE Ing. Andrea Marzulli</p> <p>ASPECTI AMBIENTALI Ing. PhD Nicoletta Stramazzanti</p> <p>ATTIVITÀ TECNICHE DI SUPPORTO Geom. Salvatore Ruffino</p> <p>ATTIVITÀ PATRIMONIALI Geom. Fabio Polipoli</p>	<p>Hanno collaborato: Ing. Geol. Elvio Pasini Ing. Matteo Biondini Ing. Emidio Almondi Ing. Francesco Giorgi Piero. Fabrizio Genovesi Ing. Roberto Biagi Ing. Claudia Lorenza Ing. PhD Nicoletta Stramazzanti Geom. PhD Paolo Caporossi Geom. Filippo Arise</p>		
<p>Geom. Mico Firino Arch. Simone Nicastro</p>			