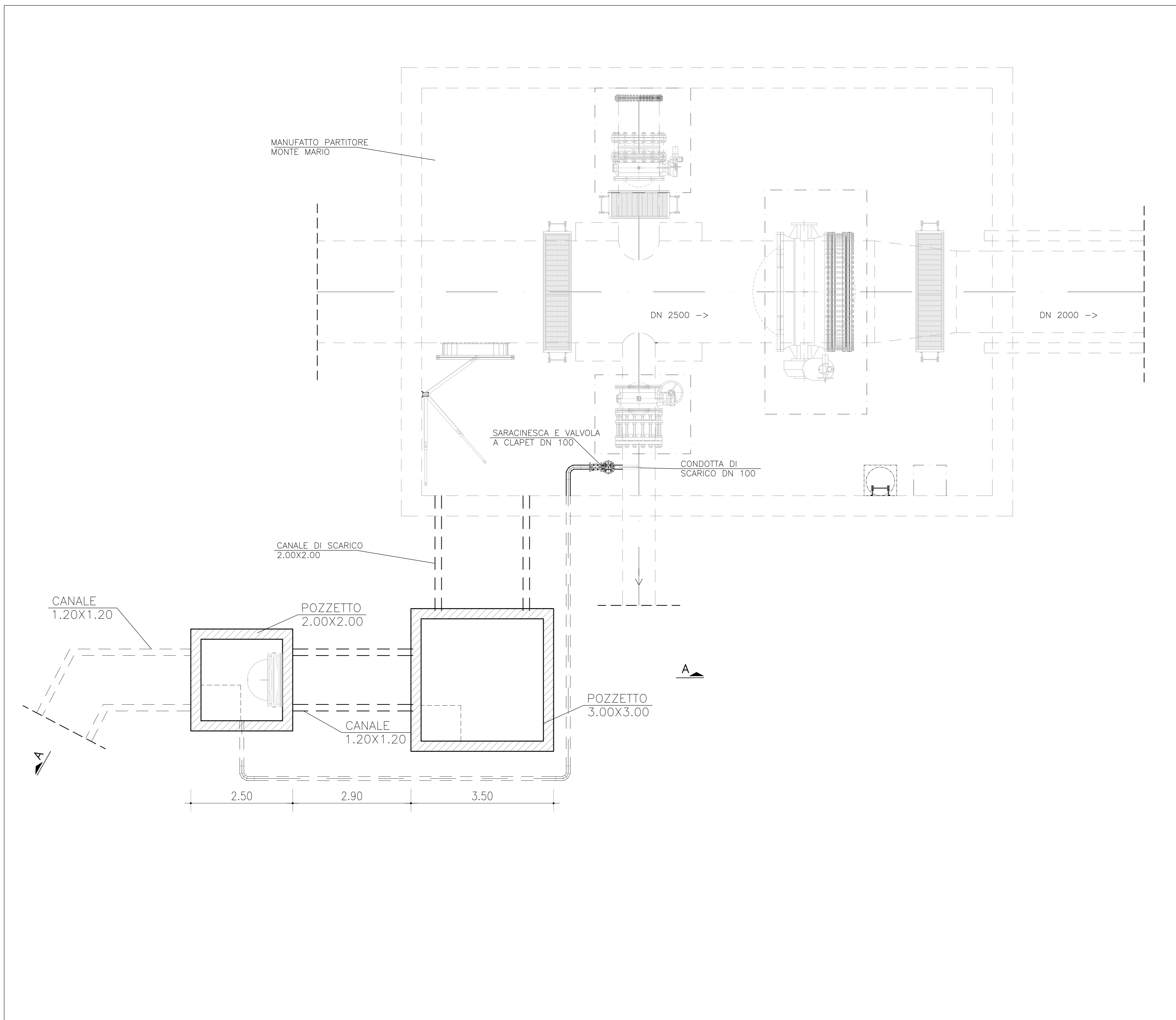
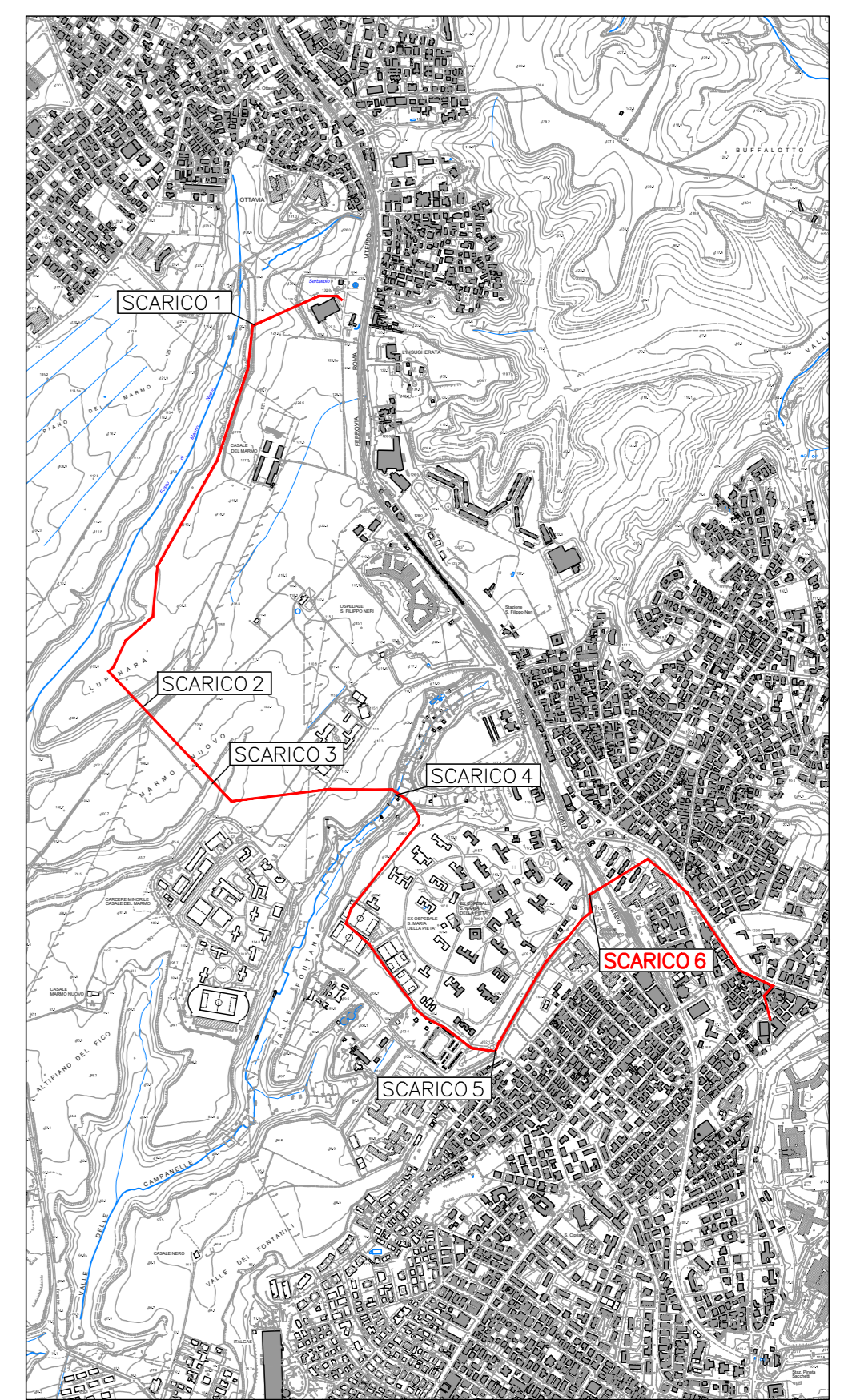




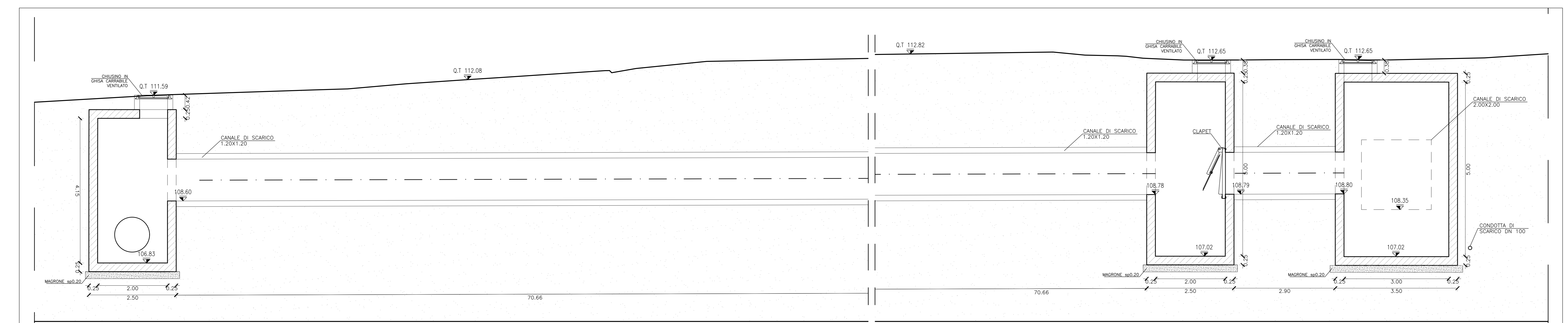
PLANIMETRIA GENERALE SCARICO 6 - scala 1:200



PLANIMETRIA SCARICO 6 - scala 1:50



KEY-PLAN



SCARICO 6 - PIANTA PROFILO E SEZIONE



**PRESIDENZA DEL CONSIGLIO DEI MINISTRI**

MESSA IN SICUREZZA DEL SISTEMA ACQUEDOTTISTICO DEL PESCHIERA PER L'APPROVVIGIONAMENTO IDRICO DI ROMA CAPITALE E DELL'AREA METROPOLITANA

IL COMMISSARIO STRAORDINARIO ING. PhD MASSIMO SESSA  
SUB COMMISSARIO ING. MASSIMO PATERNOSTRO

|   |  |   |
|---|--|---|
| <b>aceq</b><br>acqua<br>ACEA ATO 2 SPA      | <b>IL RESPONSABILE DEL PROCEDIMENTO</b><br>Ing. PhD Alessio Delle Site | <b>SUPPORTO AL RESPONSABILE DEL PROCEDIMENTO</b><br>Dott. Ana. Vittoria Geronzi<br>Sig.ra Claudia Iacobelli<br>Ing. Bernardo Paglia   |
| <b>aceq</b><br>Ingegneria e servizi         | <b>CONSULENTE</b><br>Ing. Gioglio Eramo                                | <b>ELABORATO</b><br>A254PDS DO53 0  |
| <b>DATA</b> OTTOBRE 2022 <b>SCALA</b> VARIE |  | <b>Progetto di sicurezza e ammodernamento dell'approvvigionamento della città metropolitana di Roma "Messa in sicurezza e ammodernamento del sistema idrico del Peschiera"</b><br>L.n.108/2021, ex DL n.77/2021 art. 44 Allegato IV |
| <b>AGG. N.</b>                              | <b>DATA</b>  | <b>NOTE</b>   |
| 1   |  |   |
| 2   |  |   |
| 3   |  |   |
| 4   |  |   |
| 5   |  |   |
| 6   |  |   |

**Settoprogetto**  
ADDUTTRICE OTTAVIA - TRIONFALE  
(con il finanziamento dell'Unione europea - Next Generation EU)



**PROGETTO DI FATTIBILITÀ TECNICA ED ECONOMICA**

**TEAM DI PROGETTAZIONE**

**RESPONSABILE PROGETTAZIONE** Hanno collaborato:  
Ing. Angelo Bianchetti  
**CAPO PROGETTO** Ing. Geol. Eliseo Paoletti  
Ing. Matteo Botticelli  
**IDRAULICA** Ing. Emiliano Alimonti  
**GEOTECNICA E IDROGEOLOGIA** Ing. Francesco Giorgi  
Piera, Fabiola Germana  
**GEOTECNICA E STRUTTURE** Ing. Roberto Biagi  
**ASPECTI AMBIENTALI** Ing. Claudio Lorusso  
Ing. Nicola Di Stasio  
**ATTIVITÀ TECNICHE DI SUPPORTO** Geol. PhD Paolo Caporaso  
**ATTIVITÀ PATRIMONIALI** Geol. Filippo Arisi

Geom. Marco Finna  
Arch. Simone Nicastro

