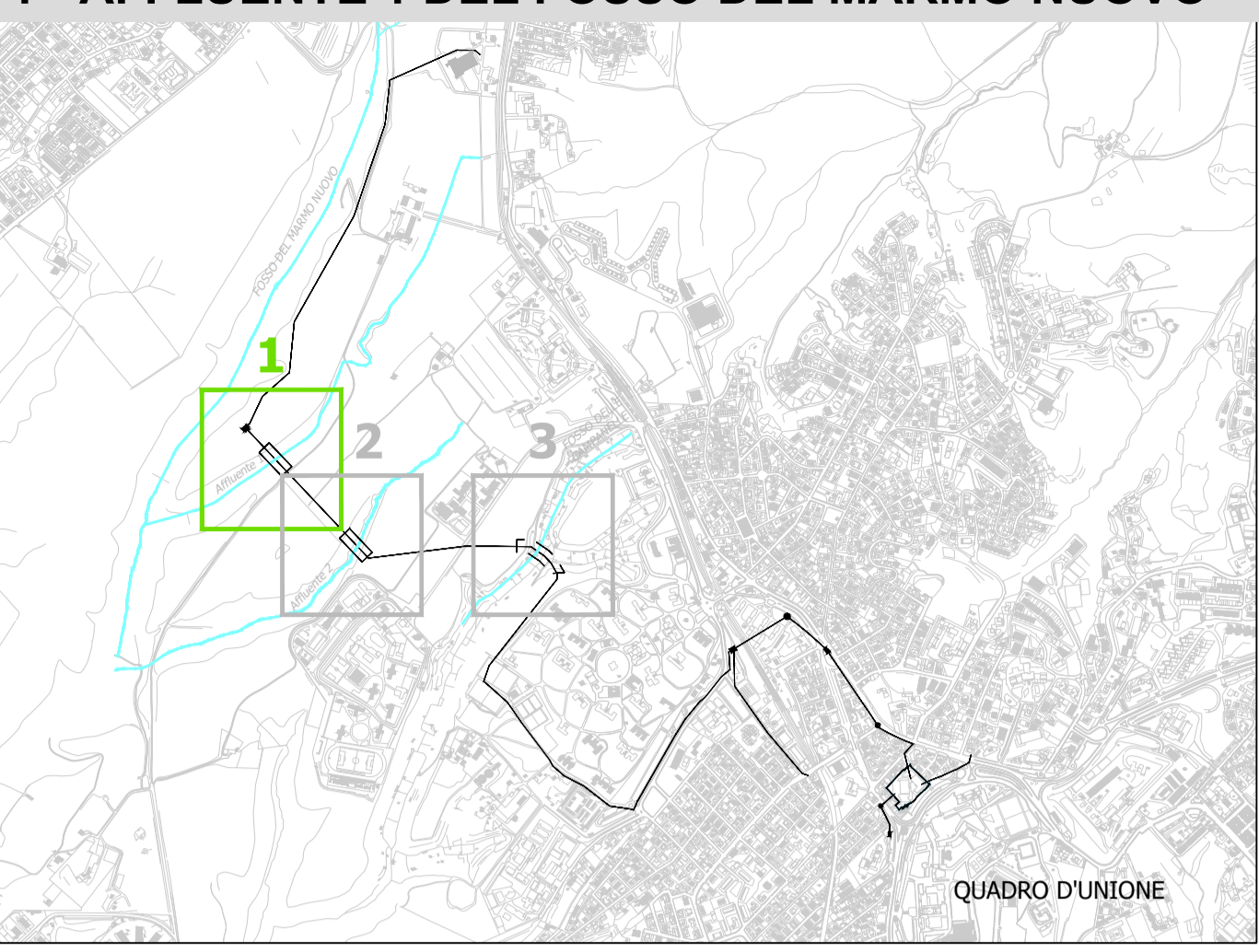
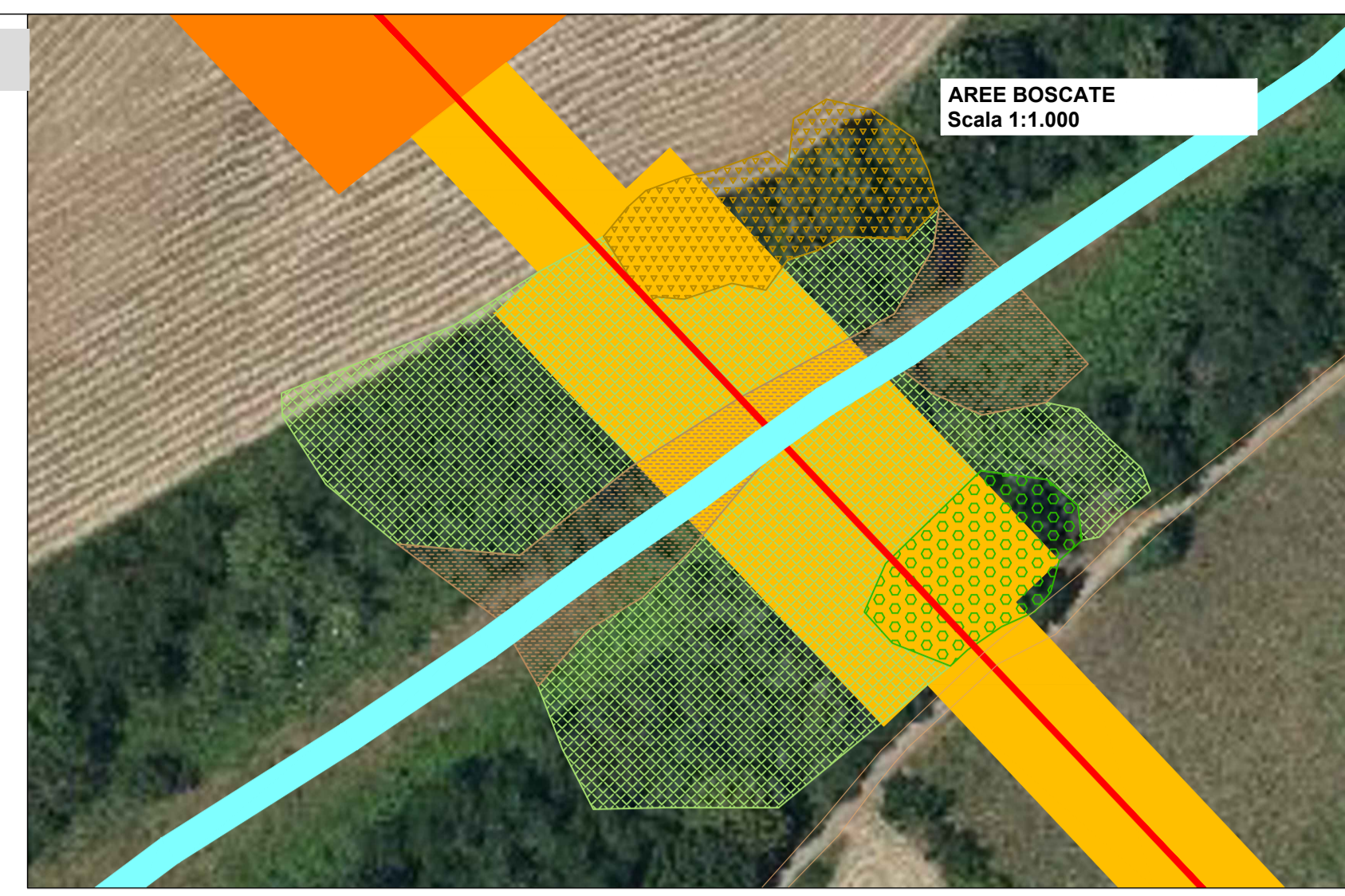


**1 - AFFLUENTE 1 DEL FOSSO DEL MARMO NUOVO**



- Aree boscate - Legenda**
- Bosaglia di *Robinia pseudacacia*
  - Bosco misto (*Quercus suber, Q. pubescens, Acer campestre, Ulmus minor*)
  - Bosaglia di *Robinia pseudacacia* con presenza di *Quercus suber*
  - Vegetazione arbustiva igro-nitrofila dei fondovalle (*Phragmites communis, Rubus spp., Rosa spp.*)

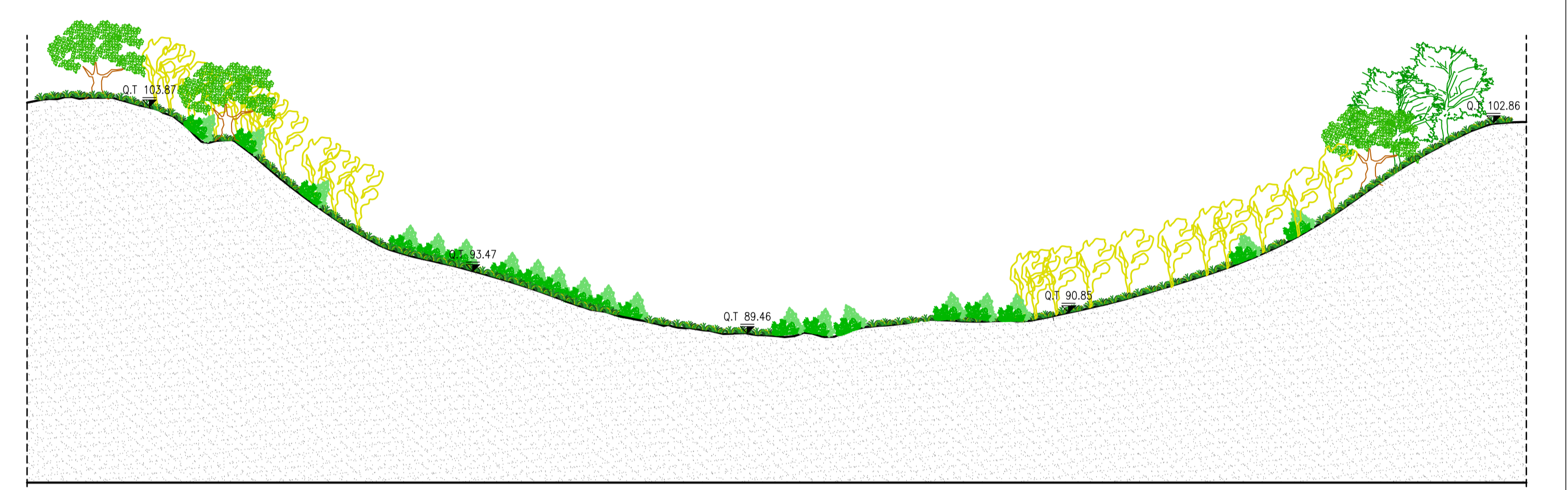


**LEGENDA**

- Tratto condotta con scavo a cielo aperto
- Area di lavoro

Bosaglia di *Robinia pseudacacia* con presenza di *Quercus suber* nei pressi dell'affluente 1 del Fosso del Marmo nuovo

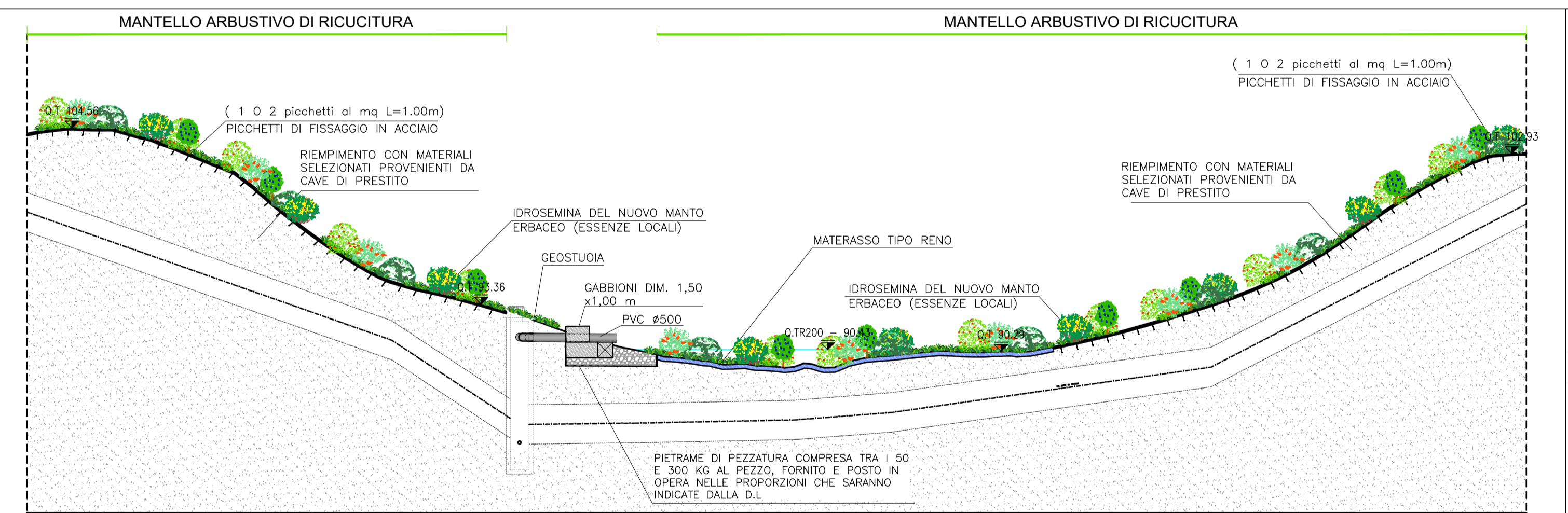
Bosco misto (*Quercus suber, Q. pubescens, Acer campestre, Ulmus minor*) nei pressi dell'affluente 1 del Fosso del Marmo nuovo



SEZIONE LONGITUDINALE ATTRAVERSAMENTO AFFLUENTE 1 DEL FOSSO DEL MARMO NUOVO - STATO DI FATTO - scala 1:250

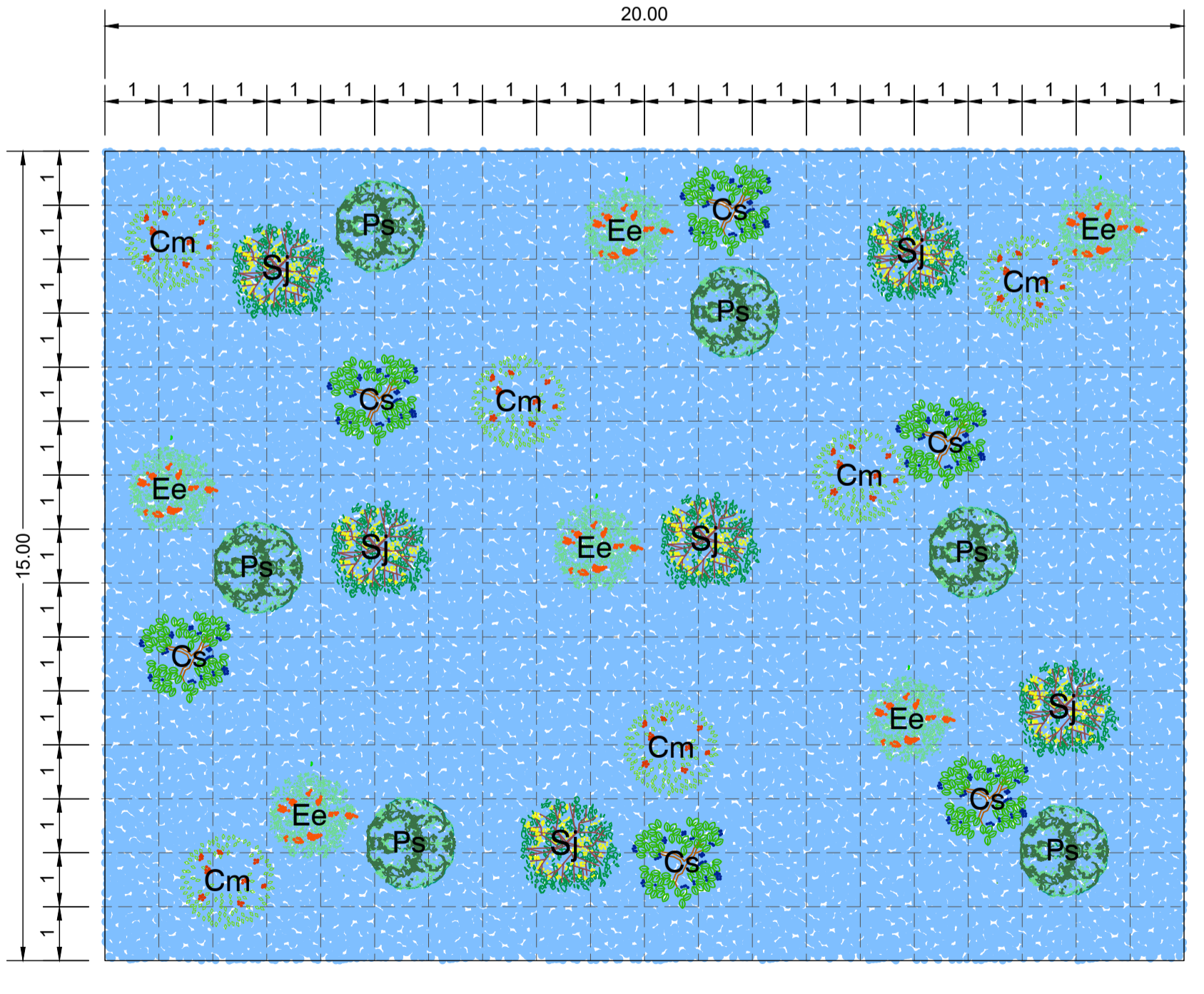


VEGETAZIONE	AREA (mq)
Bosaglia di <i>Robinia pseudacacia</i>	2320
Vegetazione arbustiva igro-nitrofila dei fondovalle ( <i>Phragmites communis, Rubus spp., Rosa spp.</i> )	440
Bosaglia di <i>Robinia pseudacacia</i> con presenza di <i>Quercus suber</i>	382
Bosco misto ( <i>Quercus suber, Q. pubescens, Acer campestre, Ulmus minor</i> )	542

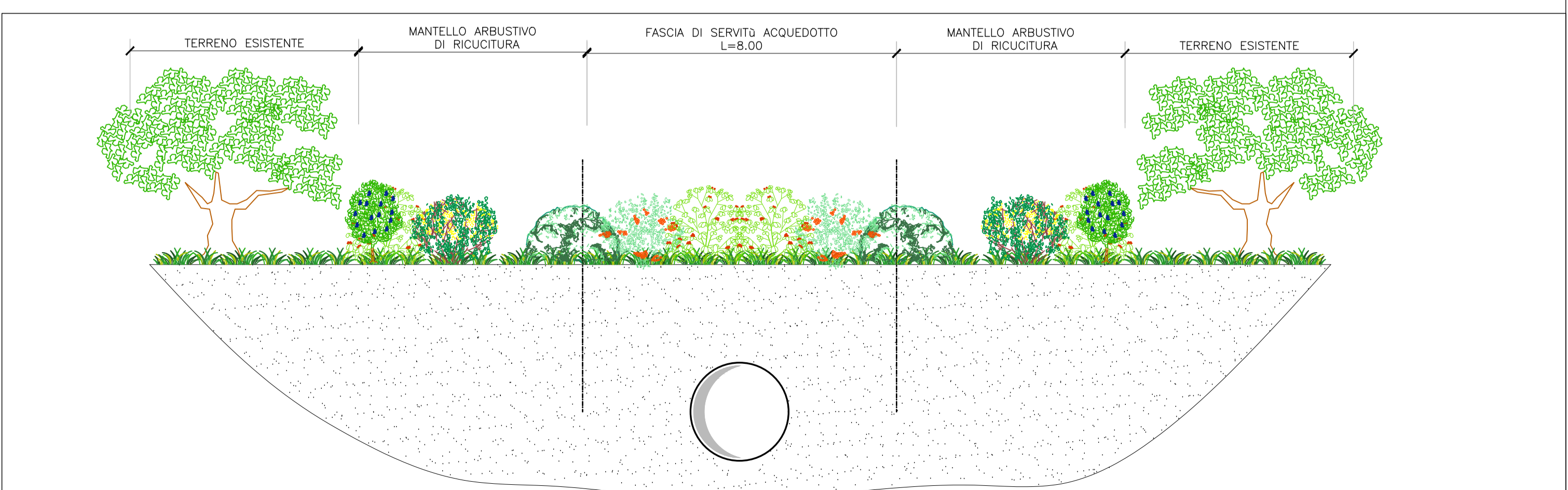


SEZIONE LONGITUDINALE B-B ATTRAVERSAMENTO AFFLUENTE 1 DEL FOSSO DEL MARMO NUOVO - POST OPERAM - scala 1:250

**TIPOLOGICO DI INTERVENTO**  
MANTELLO ARBUSTIVO DI RICUCITURA - SCALA 1:100



ARBUSTI	(n.30 piante ogni 300 mq)	SUPERFICIE SESTO D'IMPIANTO	N. ESSENZE
<b>Cm</b>	BIANCOSPINO <i>Crataegus monogyna</i>	300 mq	6
<b>Cs</b>	SANGUINELLA <i>Cornus sanguinea</i>		6
<b>Ee</b>	FUSAGGINE COMUNE <i>Euonymus europaeus</i>		6
<b>Ps</b>	PRUGNOLO <i>Prunus spinosa</i>		6
<b>Sj</b>	GINESTRA COMUNE <i>Spartium junceum</i>		6
	INERBIMENTO		-



SEZIONE TRASVERSALE TIPO ATTRAVERSAMENTO FOSSO - POST OPERAM - scala 1:100

**PRESIDENZA DEL CONSIGLIO DEI MINISTRI**

MESSA IN SICUREZZA DEL SISTEMA ACQUEDOTTISTICO DEL PESCHIERA PER L'APPROVVIGIONAMENTO IDRICO DI ROMA CAPITALE E DELL'AREA METROPOLITANA

IL COMMISSARIO STRAORDINARIO ING. PHD MASSIMO SESSA  
SUB COMMISSARIO ING. MASSIMO PATERNOSTRO

ACEA ATO 2 SPA

ACEA Ingegneria e servizi

**IL RESPONSABILE DEL PROCEDIMENTO**  
Ing. PhD Alessia Delle Site

**SUPPORTO AL RESPONSABILE DEL PROCEDIMENTO**  
Dott. Avv. Vittoria Gennari  
Sig.ra Claudia Iacobelli  
Ing. Barnaba Paglia

**CONSULENTE**  
Ing. Biagio Eramo

ELABORATO  
**A254PDS D054 0**

COD. ATO2 ROM11105

DATA OTTOBRE 2022 | SCALA VARIE

AGG. N.	DATA	NOTE	FIRMA
1			
2			
3			
4			
5			
6			

Progetto di sicurezza e ammodernamento dell'approvvigionamento della città metropolitana di Roma

'Messa in sicurezza e ammodernamento del sistema idrico del Peschiera',  
L.n.108/2021, ex DL n.77/2021 art. 44 Allegato IV

**Sottoprogetto**  
**ADDUTTRICE OTTAVIA - TRIONFALE**  
(con il finanziamento dell'Unione europea - Next Generation EU)

**PROGETTO DI FATTIBILITÀ TECNICA ED ECONOMICA**

**TEAM DI PROGETTAZIONE**

**RESPONSABILE PROGETTAZIONE**  
Ing. Angelo Marchetti

**CAPO PROGETTO**  
Ing. Vittorio Angeloro

**IDRAULICA**  
Ing. Eugenio Benedini

**GEOLOGIA E IDROGEOLOGIA**  
Geom. Stefano Francisci

**GEO TECNICA E STRUTTURE**  
Ing. Angelo Marchetti

**ASPETTI AMBIENTALI**  
Ing. PhD Nicoletta Stracqualursi

**ATTIVITÀ TECNICHE DI SUPPORTO**  
Geom. Stefano Francisci

**ATTIVITÀ PATRIMONIALI**  
Geom. Fabio Pompei

**Hanno collaborato:**  
Ing. Geol. Eliseo Pasolini  
Ing. Matteo Botticelli  
Ing. Emiliano Alimonti  
Ing. Francesco Giorgi  
Paes. Fabiola Gennaro  
Ing. Roberto Biagi  
Ing. Claudio Lorusso  
Ing. Nunziata Venuto

Geom. PhD Paolo Caporossi  
Geom. Filippo Arsie

Geom. Mirco Firinu  
Arch. Simone Nicastro

**ATTRAVERSAMENTO FOSSI - PIANTA E SEZIONE - TAV 1/3**