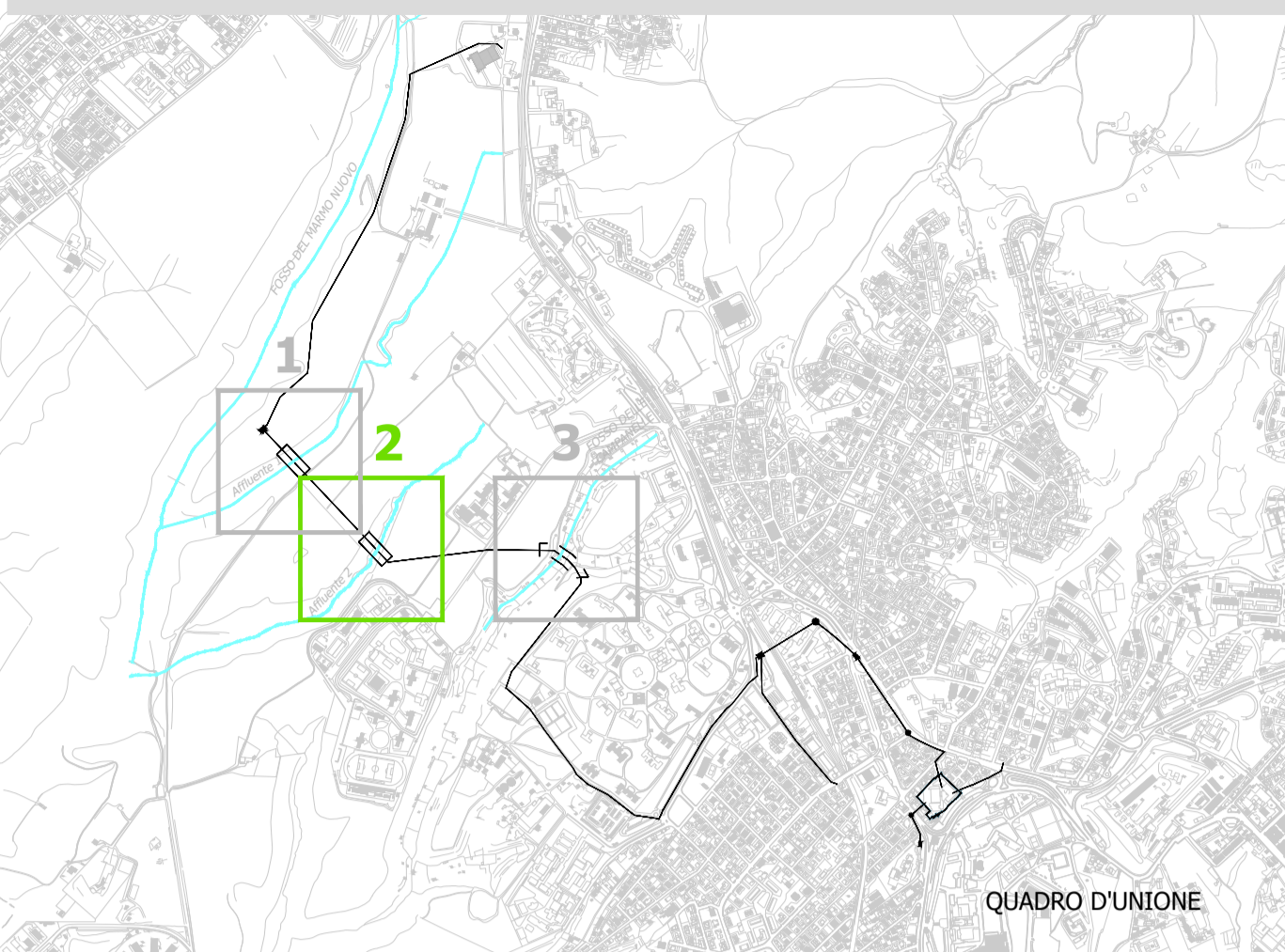
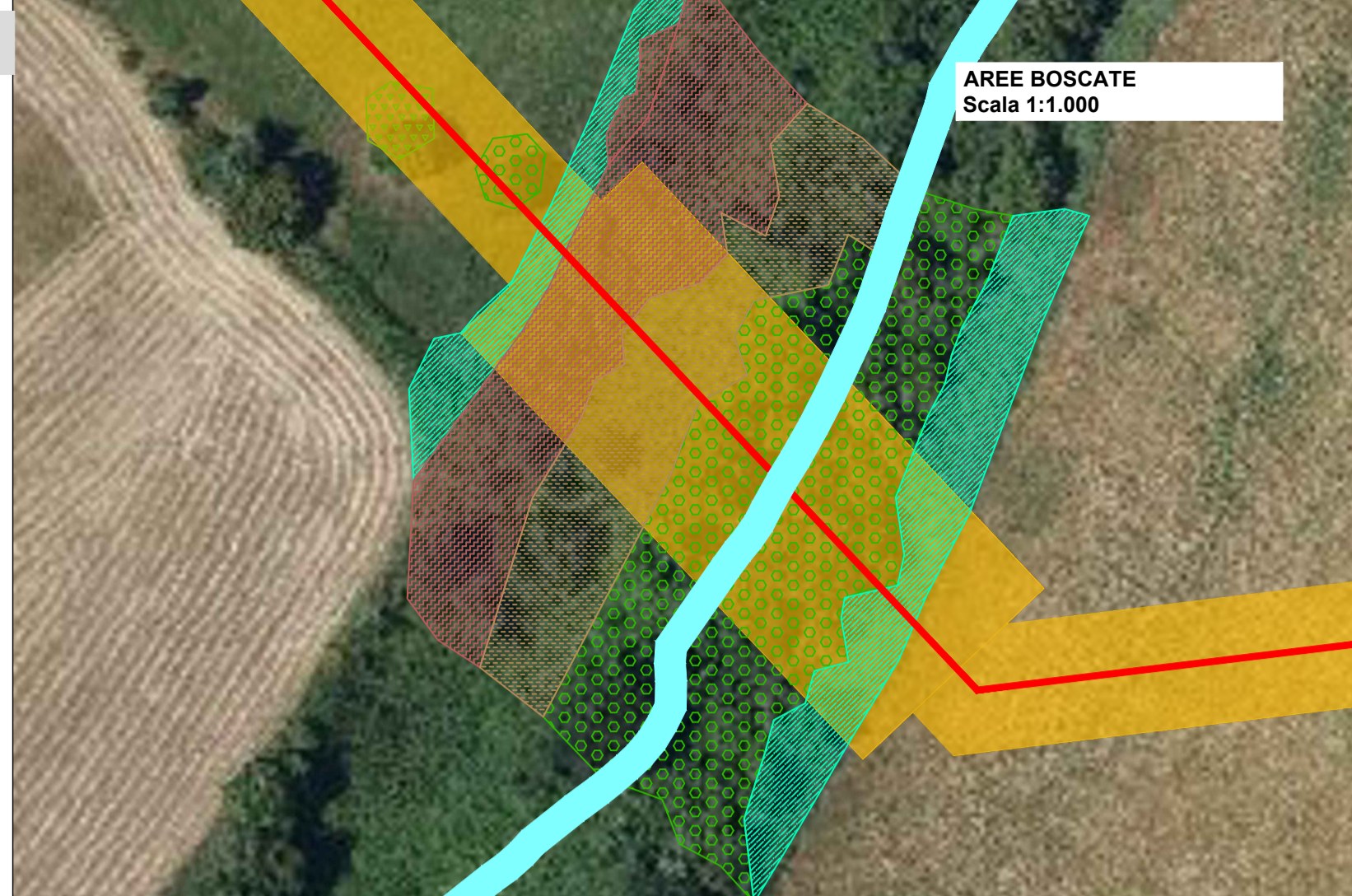


2 - AFFLUENTE 2 DEL FOSSO DEL MARMO NUOVO



- Aree boscate - Legenda**
- Bosco misto (*Quercus suber*, *Q. pubescens*, *Acer campestre*, *Ulmus minor*)
 - Fascia igrofila a *Phragmites communis*
 - Filari sempreverdi e alberi isolati di *Quercus suber*
 - Vegetazione arbustiva igro-nitrofila dei fondovalle (*Phragmites communis*, *Rubus spp.*, *Rosa spp.*)
 - Vegetazione di mantello a Rosaceae (*Rubus spp.*, *Rosa spp.*, *Prunus spinosa*, *Crataegus monogyna*)



LEGENDA

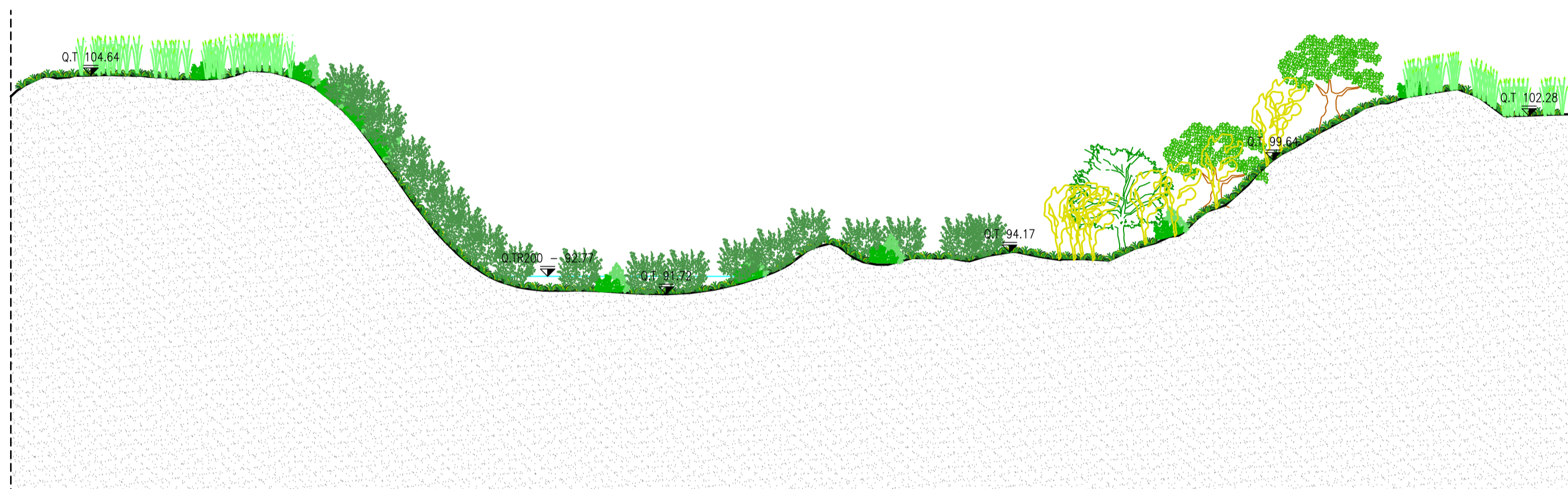
- Tratto condotta con scavo a cielo aperto
- Area di lavoro



Fascia igrofila a *Phragmites communis* nei pressi dell'affluente 2 del Fosso del Marmo nuovo



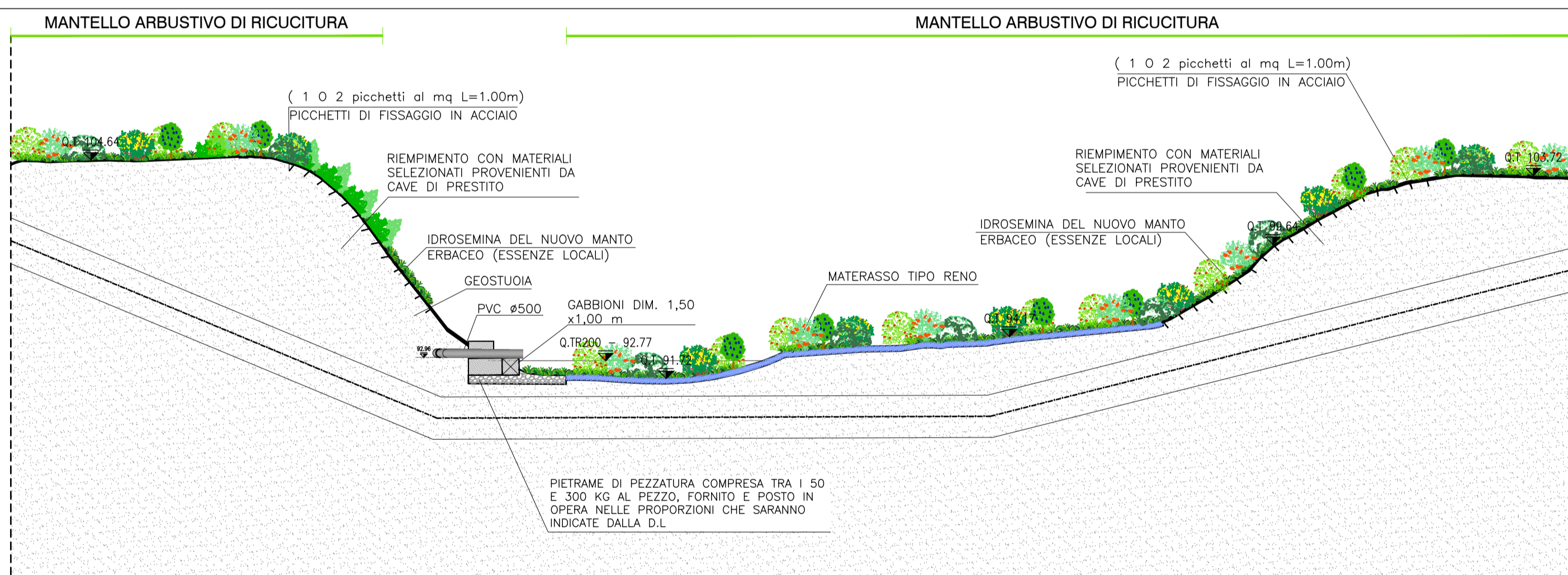
Fascia igrofila a *Phragmites communis* e bosco misto (*Quercus suber*, *Q. pubescens*, *Acer campestre*, *Ulmus minor*) nei pressi dell'affluente 2 del Fosso del Marmo nuovo



SEZIONE LONGITUDINALE ATTRAVERSAMENTO AFFLUENTE 2 DEL FOSSO DEL MARMO NUOVO - STATO DI FATTO - scala 1:250

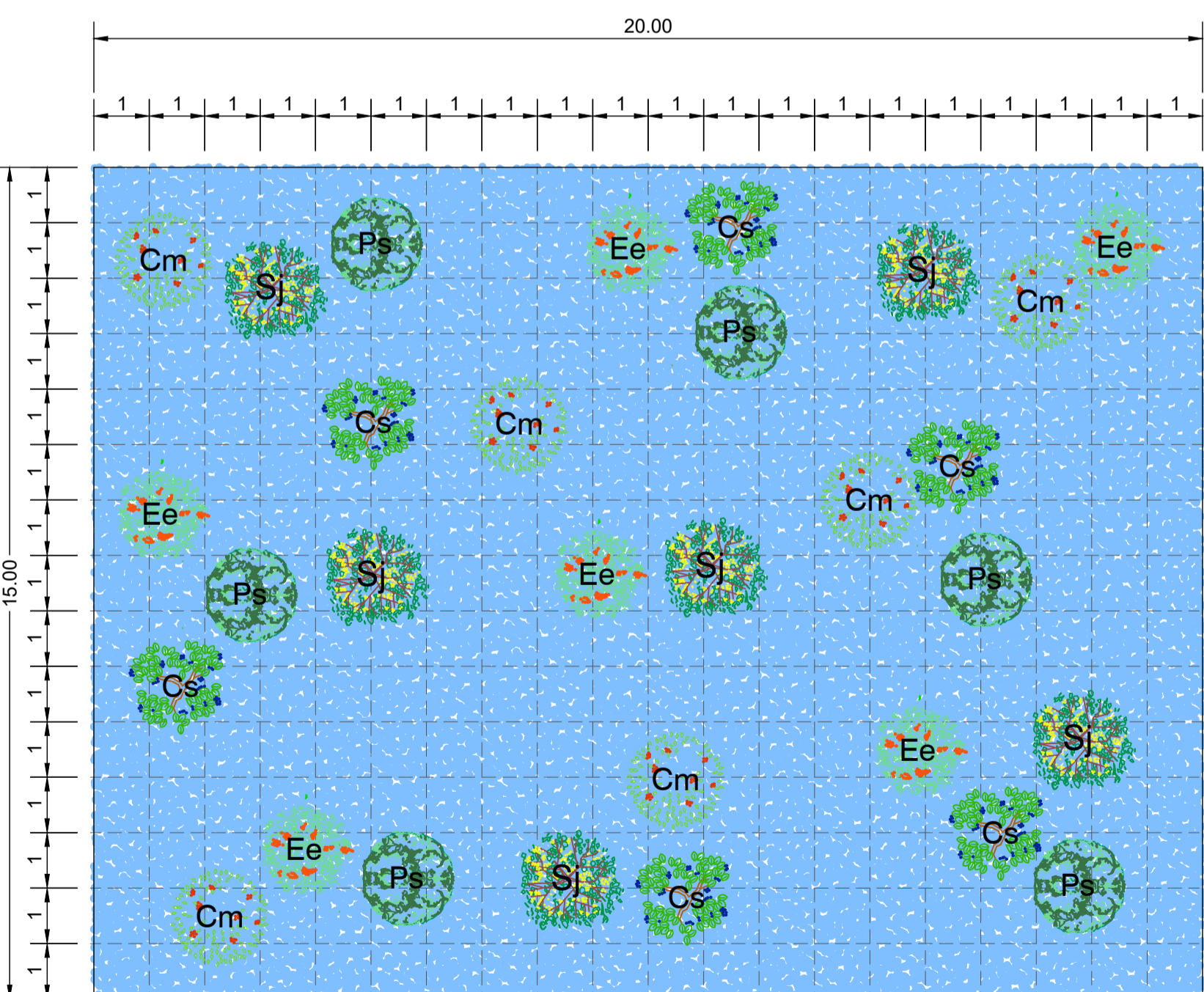


VEGETAZIONE	AREA (mq)
Fascia igrofila a <i>Phragmites communis</i>	516
Vegetazione di mantello a Rosaceae (<i>Rubus spp.</i> , <i>Rosa spp.</i> , <i>Prunus spinosa</i> , <i>Crataegus monogyna</i>)	690
Vegetazione arbustiva igro-nitrofila dei fondovalle (<i>Phragmites communis</i> , <i>Rubus spp.</i> , <i>Rosa spp.</i>)	625
Bosco misto (<i>Quercus suber</i> , <i>Q. pubescens</i> , <i>Acer campestre</i> , <i>Ulmus minor</i>)	1537

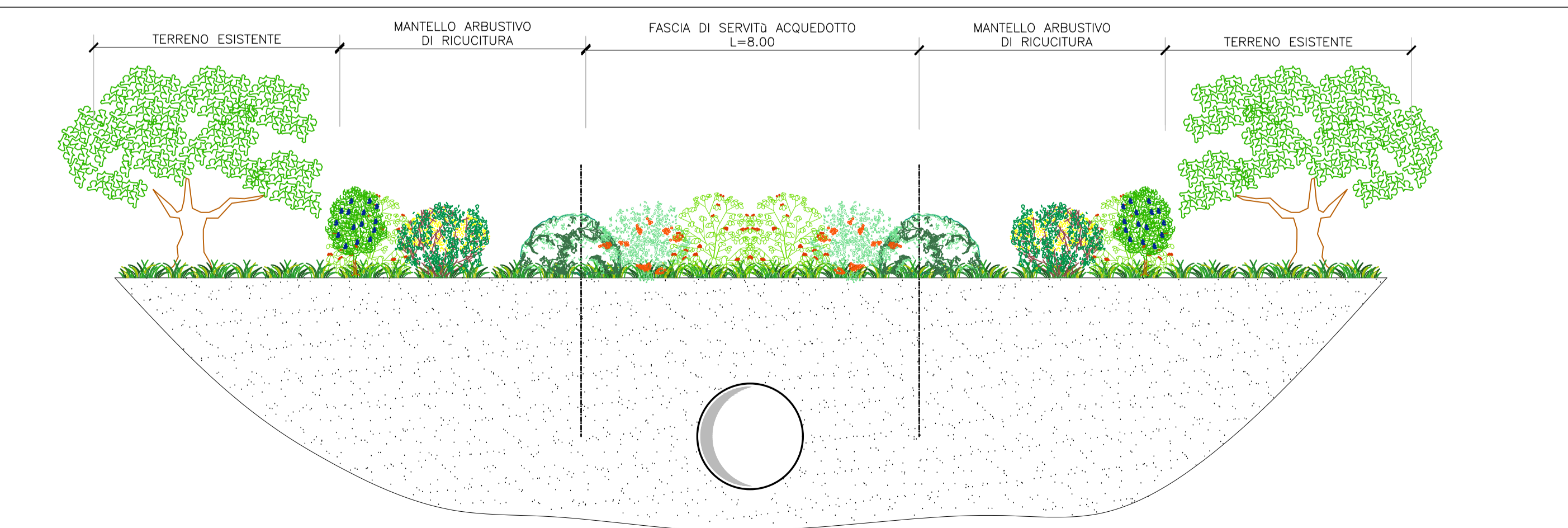


SEZIONE LONGITUDINALE B-B ATTRAVERSAMENTO AFFLUENTE 2 DEL FOSSO DEL MARMO NUOVO - POST OPERAM - scala 1:250

TIPOLOGICO DI INTERVENTO MANTELLO ARBUSTIVO DI RICUCITURA - SCALA 1:100



ARBUSTI	(n.30 piante ogni 300 mq)	SUPERFICIE SESTO D'IMPIANTO	N. ESSENZE
Cm	BIANCOSPINO <i>Crataegus monogyna</i>	300 mq	6
Cs	SANGUINELLA <i>Cornus sanguinea</i>		6
Ee	FUSAGGINE COMUNE <i>Euonymus europaeus</i>		6
Ps	PRUGNOLO <i>Prunus spinosa</i>		6
Sj	GINESTRA COMUNE <i>Spartium junceum</i>		6
	INERBIMENTO		-



SEZIONE TRASVERSALE TIPO ATTRAVERSAMENTO FOSSO - POST OPERAM - scala 1:100

PRESIDENZA DEL CONSIGLIO DEI MINISTRI
MESSA IN SICUREZZA DEL SISTEMA ACQUEDOTTISTICO DEL PESCHIERA PER L'APPROVVIGIONAMENTO IDRICO DI ROMA CAPITALE E DELL'AREA METROPOLITANA

IL COMMISSARIO STRAORDINARIO ING. PHD MASSIMO SESSA
 SUB COMMISSARIO ING. MASSIMO PATERNOSTRO

aceq acqua
ACEA ATO 2 SPA

aceq
Ingegneria e servizi

ELABORATO
A254PDS D055 0

COD. ATO2 ROM11105

DATA OTTOBRE 2022 | SCALA VARIE

AGG. N.	DATA	NOTE	FIRMA
1			
2			
3			
4			
5			
6			

IL RESPONSABILE DEL PROCEDIMENTO
Ing. PhD Alessia Delle Site

SUPPORTO AL RESPONSABILE DEL PROCEDIMENTO
Dott. Avv. Vittorio Gennari
Sig.ra Claudia Iacobelli
Ing. Barnaba Paglia

CONSULENTE
Ing. Biagio Eramo

Progetto di sicurezza e ammodernamento dell'approvvigionamento della città metropolitana di Roma
 'Messa in sicurezza e ammodernamento del sistema idrico del Peschiera',
 L.n.108/2021, ex DL n.77/2021 art. 44 Allegato IV

Sottoprogetto
ADDUTTRICE OTTAVIA - TRIONFALE
 (con il finanziamento dell'Unione europea - Next Generation EU)

PROGETTO DI FATTIBILITÀ TECNICA ED ECONOMICA

TEAM DI PROGETTAZIONE

RESPONSABILE PROGETTAZIONE
Ing. Angelo Marchetti

CAPO PROGETTO
Ing. Vittorio Angeloro

GEOLOGIA E IDROGEOLOGIA
Geom. Stefano Francisci

GEO TECNICA E STRUTTURE
Ing. Angelo Marchetti

ASPETTI AMBIENTALI
Ing. PhD Nicoletta Stracqualursi

ATTIVITÀ TECNICHE DI SUPPORTO
Geom. Stefano Francisci

ATTIVITÀ PATRIMONIALI
Geom. Fabio Pompei

Hanno collaborato:
Ing. Geol. Eliseo Paslini
Ing. Matteo Botticelli
Ing. Emiliano Alimonti
Ing. Francesco Giorgi
Poes. Fabiola Gennaro
Ing. Roberto Biagi
Ing. Claudio Lorusso
Ing. Nunziata Venuto

Geol. PhD Paolo Caporossi
Geol. Filippo Arsie

Geom. Mirco Firinu
Arch. Simone Nicastro