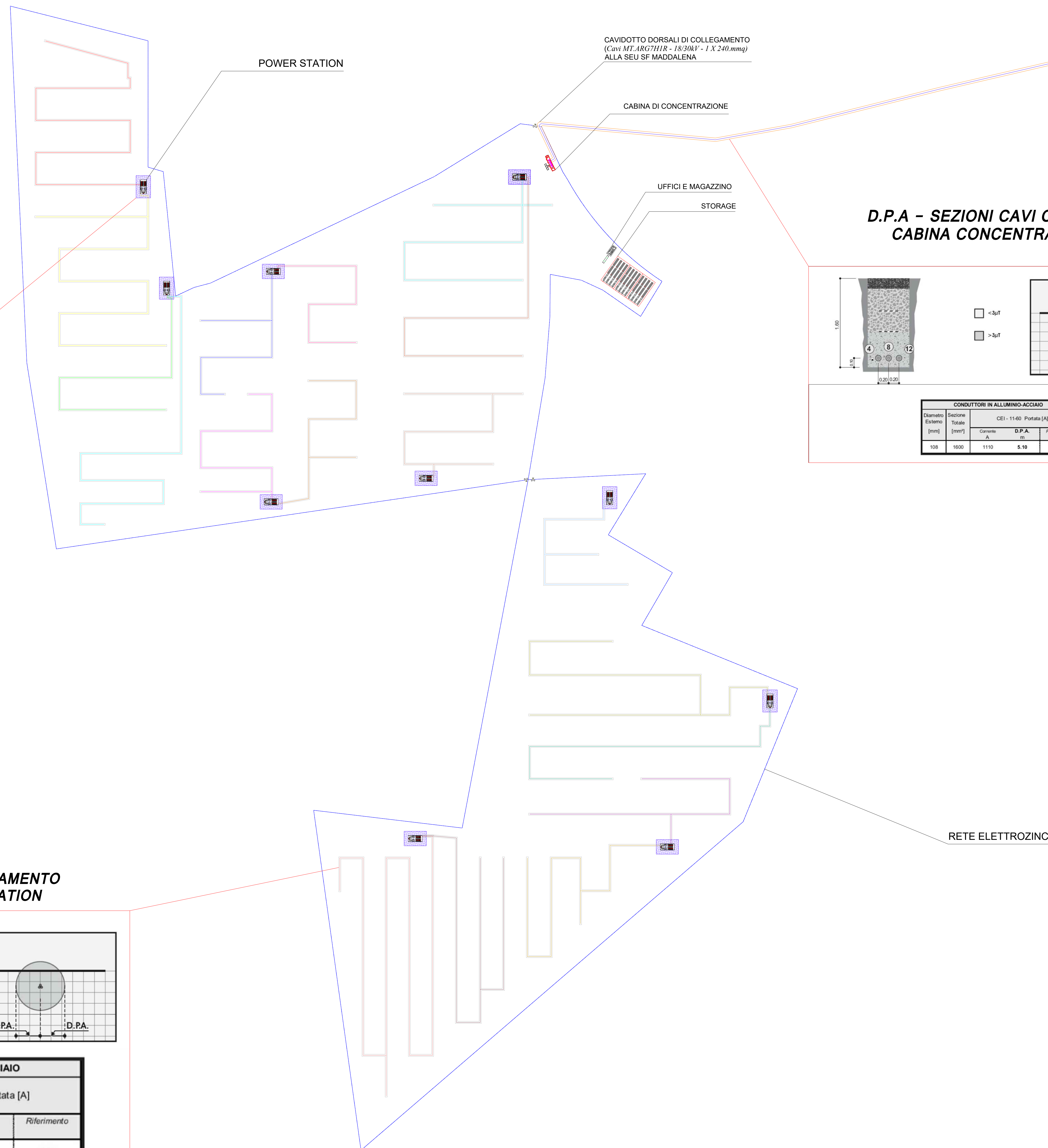
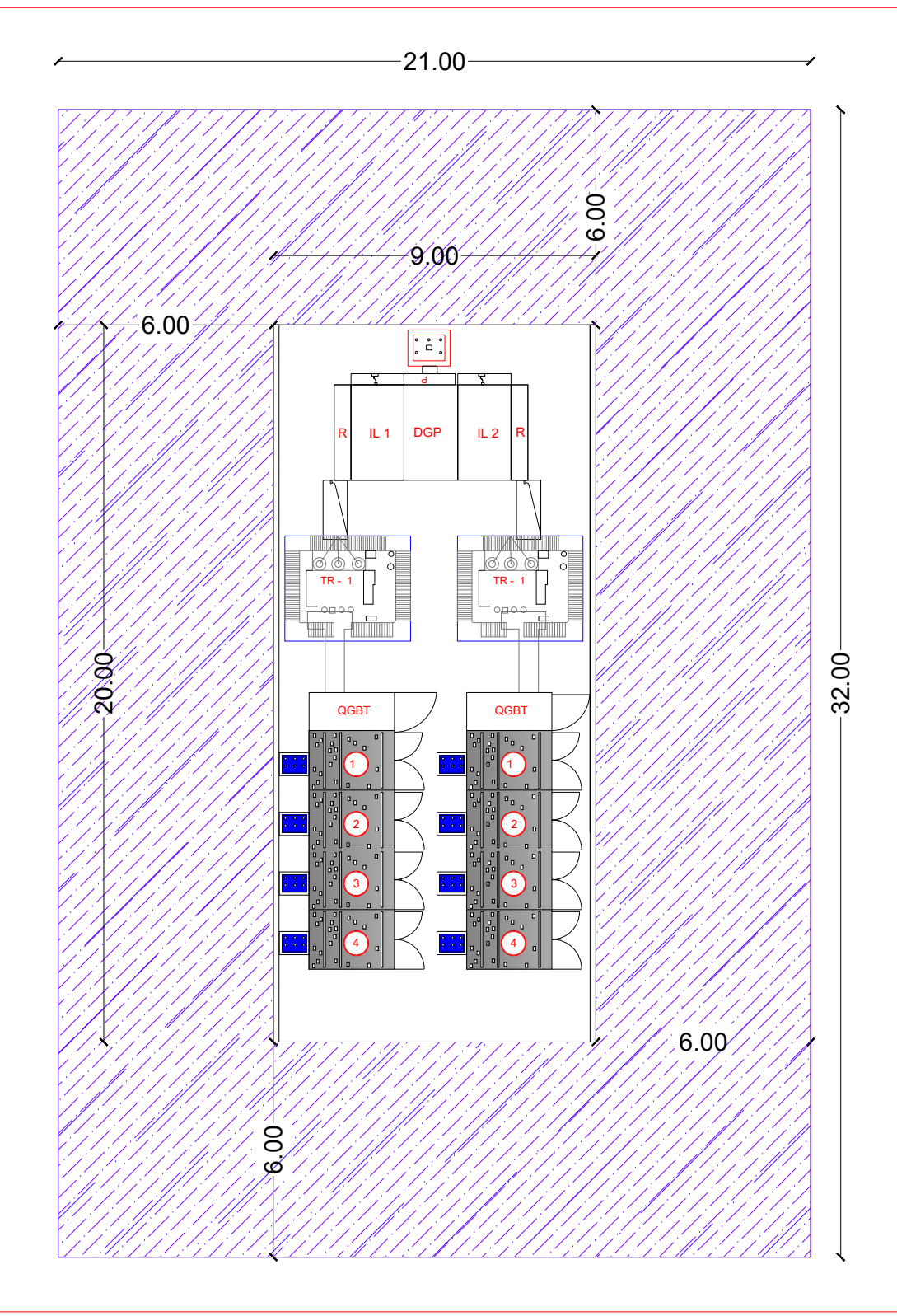
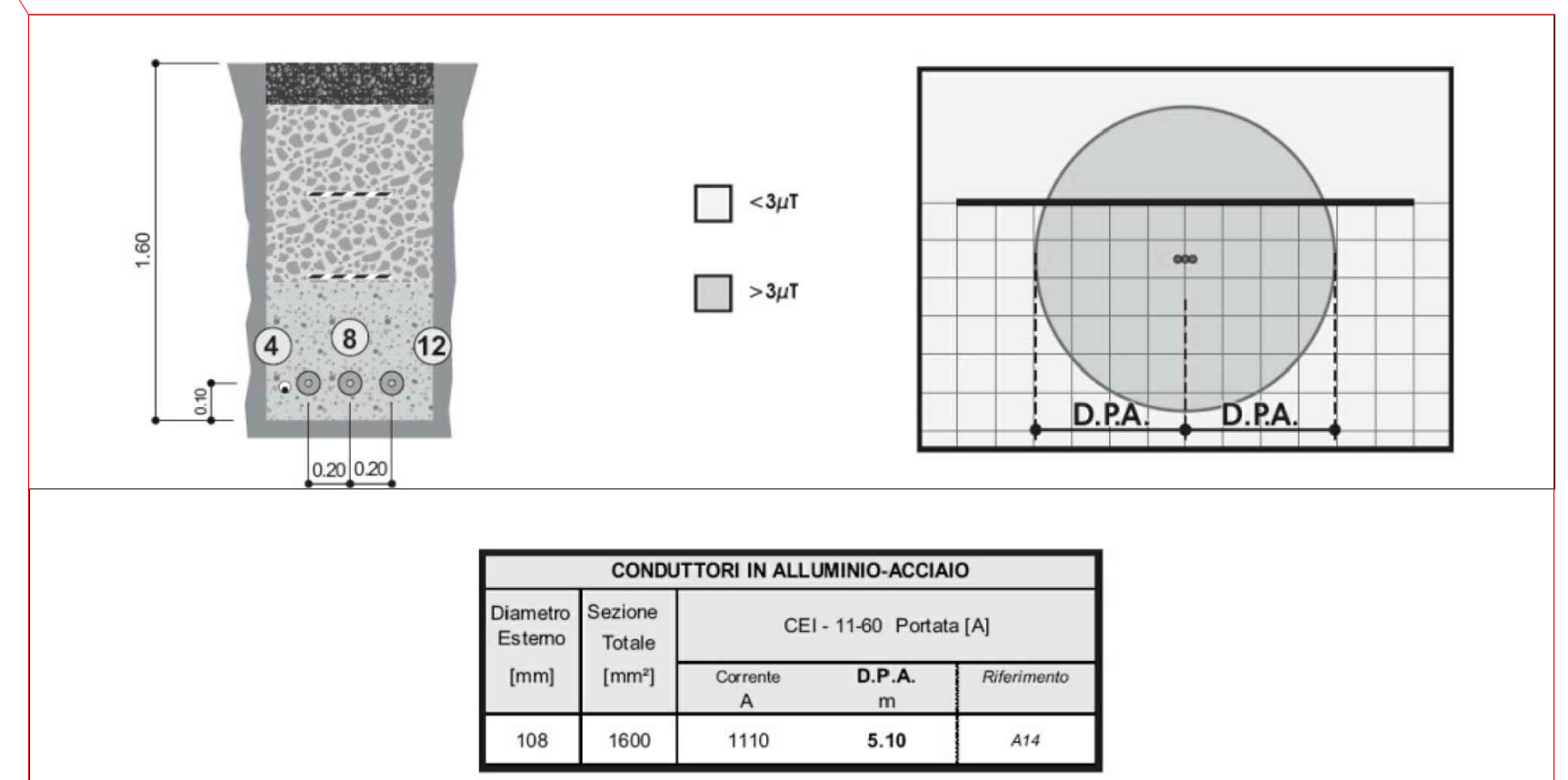


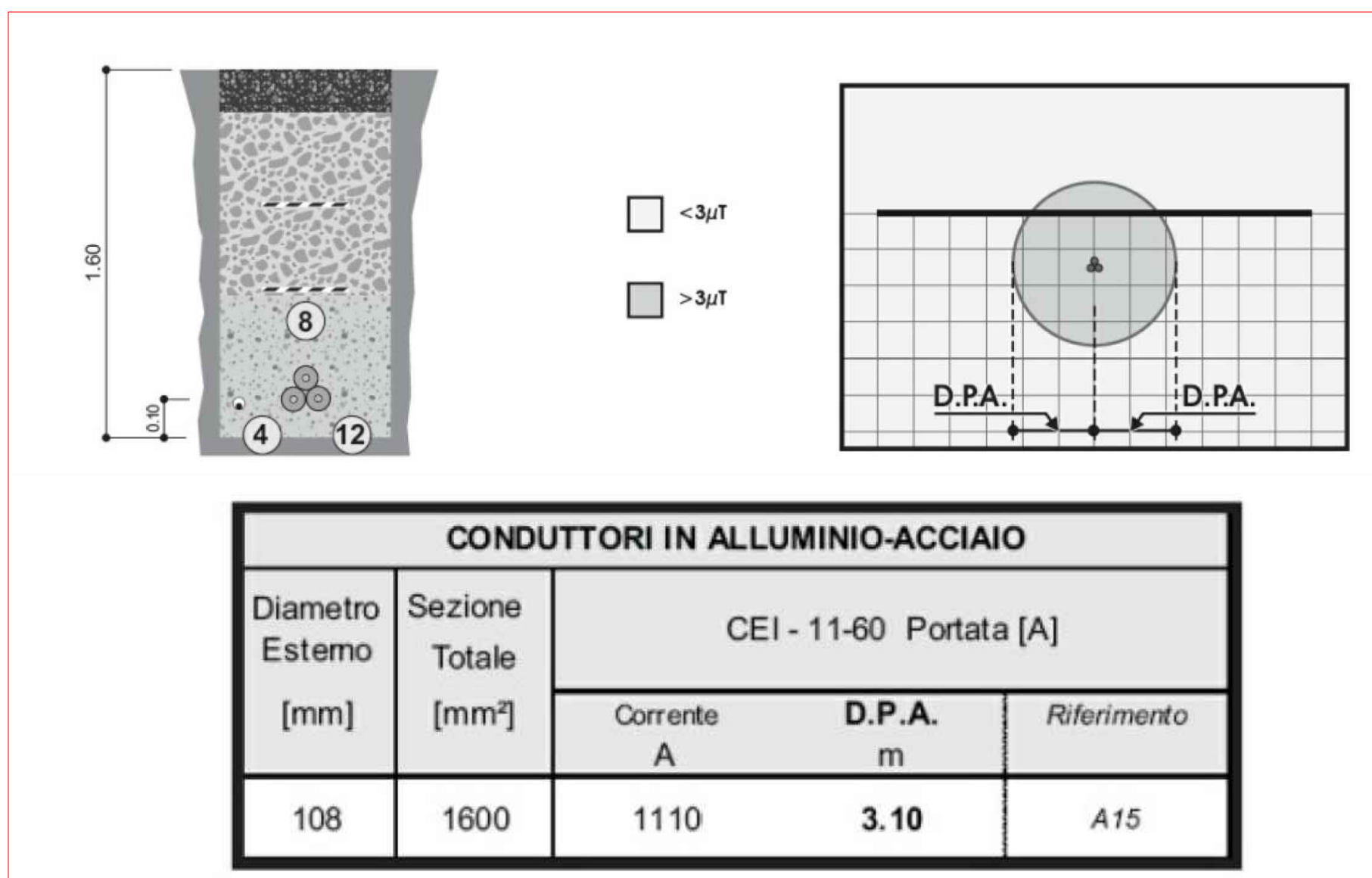
### D.P.A - POWER STATION



### D.P.A - SEZIONI CAVI COLLEGAMENTO CABINA CONCENTRAZIONE-SEU



### D.P.A - SEZIONI CAVI COLLEGAMENTO QUADRI CAMPO-POWER STATION



#### LEGENDA

- Recinzione perimetrale elettro zincata a maglia romboidale h= 2,00
- Container blocco Uffici
- Container Magazzino
- Area Storage Accumulo
- Cabina di concentrazione
- D.P.A. Power Station
- D.P.A. Sezioni cavi collegamento cabina concentrazione - Seu SF Maddalena
- D.P.A. Sezioni cavi collegamento quadri campo-power station

**REGIONE SARDEGNA  
COMUNE DI SASSARI  
Provincia di Sassari**

**PROGETTO DEFINITIVO**  
 PROGETTO PER LA REALIZZAZIONE DI UN IMPIANTO AGRO-FOTOVOLTAICO  
 DENOMINATO "GREEN AND BLUE SERRA LONGA"  
 DELLA POTENZA DI 61.670.700 KW IN LOCALITÀ "SERRA LONGA" NEL COMUNE DI SASSARI

Identificativo Documento: **TAV\_FTV022\_REV1**

ID Progetto	GSU	Tipologie	D	Formato	AB	Disciplina	AMB

**RAPPRESENTAZIONE GRAFICA DPA**

Rev.	Data Revisione	Descrizione Revisione	Redatto	Controllato	Approvato
Rev.1	Settembre 2022	Seconda Emissione	Green Island Energy	Green Island Energy	SF Maddalena srl
Rev.	Settembre 2021	Prima Emissione	Green Island Energy	Green Island Energy	SF Maddalena srl

PROCEDURA: Valutazione di Impatto Ambientale ai sensi dell'art.23 del D.Lgs.152/2006

**GREEN ISLAND ENERGY SAS**  
 Via S.Maria, 11 - 09137 Oristano  
 tel: +39 0783 211692-262261818  
 email: greenislandenergy@greenislandenergy.com

**GREEN ISLAND ENERGY**