



**REGIONE SARDEGNA
COMUNE DI SASSARI**
Provincia di Sassari



Titolo del Progetto

PROGETTO DEFINITIVO

PROGETTO PER LA REALIZZAZIONE DI UN IMPIANTO AGRO-FOTOVOLTAICO
DENOMINATO "GREEN AND BLUE SERRA LONGA"
DELLA POTENZA DI 61.670,700 KW IN LOCALITÀ "SERRA LONGA" NEL COMUNE DI SASSARI

Identificativo Documento

TAV_FTV031_REV2

ID Progetto	GBSL	Tipologia	D	Formato	A0 Esteso	Disciplina	AMB
-------------	------	-----------	---	---------	-----------	------------	-----

Titolo

FASI OPERATIVE DI CANTIERE

SCALA: Varie

FILE: TAV_FTV031_REV2.pdf

IL PROGETTISTA
Arch. Andrea Casula



GRUPPO DI PROGETTAZIONE
Arch. Andrea Casula
Geom. Fernando Porcu
Dott. in Arch. J. Alessia Manunza
Geom. Vanessa Porcu
Dott. Agronomo Giuseppe Vacca
Archeologo Alberto Mossa
Geol. Marta Camba
Ing. Antonio Dedoni
Ing. Fabio Ledda
Green Island Energy SaS

COMMITTENTE

SF MADDALENA SRL

SF MADDALENA SRL
Via Pietro Triboldi 4 - 26015 Soresina
P.Iva 02349460564
pec: sfmaddalena@pec.it

Rev.	Data Revisione	Descrizione Revisione	Redatto	Controllato	Approvato
Rev.2	Integrazione Settembre2022	Seconda Emissione	Green Island Energy	Green Island Energy	SF Maddalena srl
Rev.1	Integrazione Maggio2022	Prima Emissione	Green Island Energy	Green Island Energy	SF Maddalena srl

PROCEDURA

Valutazione di Impatto Ambientale ai sensi dell'art.23 del D.Lgs.152/2006

GREEN ISLAND ENERGY SAS
Via S.Mele, N 12 - 09170 Oristano
tel&fax(+39) 0783 211692-3932619836
email: greenislandenergysas@gmail.com

NOTA LEGALE: Il presente documento non può
falsamente essere diffuso o copiato
su qualsiasi formato e tramite qualsiasi
mezzo senza preventiva autorizzazione
formale da parte di Green Island Energy SaS

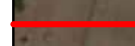
GREEN ISLAND ENERGY

AREA INTERVENTO
Condizione ante intervento


*Perimetro Mandorleto
annesso impianto
Agro - Fotovoltaico*

*Perimetro Impianto
Agro - Fotovoltaico*

LEGENDA

 IMPIANTO

 MANDORLETO ANNESSO IMPIANTO FVT

 AREA CANTIERE

Pagina 1

1) Realizzazione Accesso area di cantiere - Accessibilità Area



2) Realizzazione perimetro e approntamento area cantiere

4) Rimozione vegetale e livellamento settore 2

3) Rimozione vegetale e livellamento settore 1

5) Rimozione vegetale e livellamento settore 3

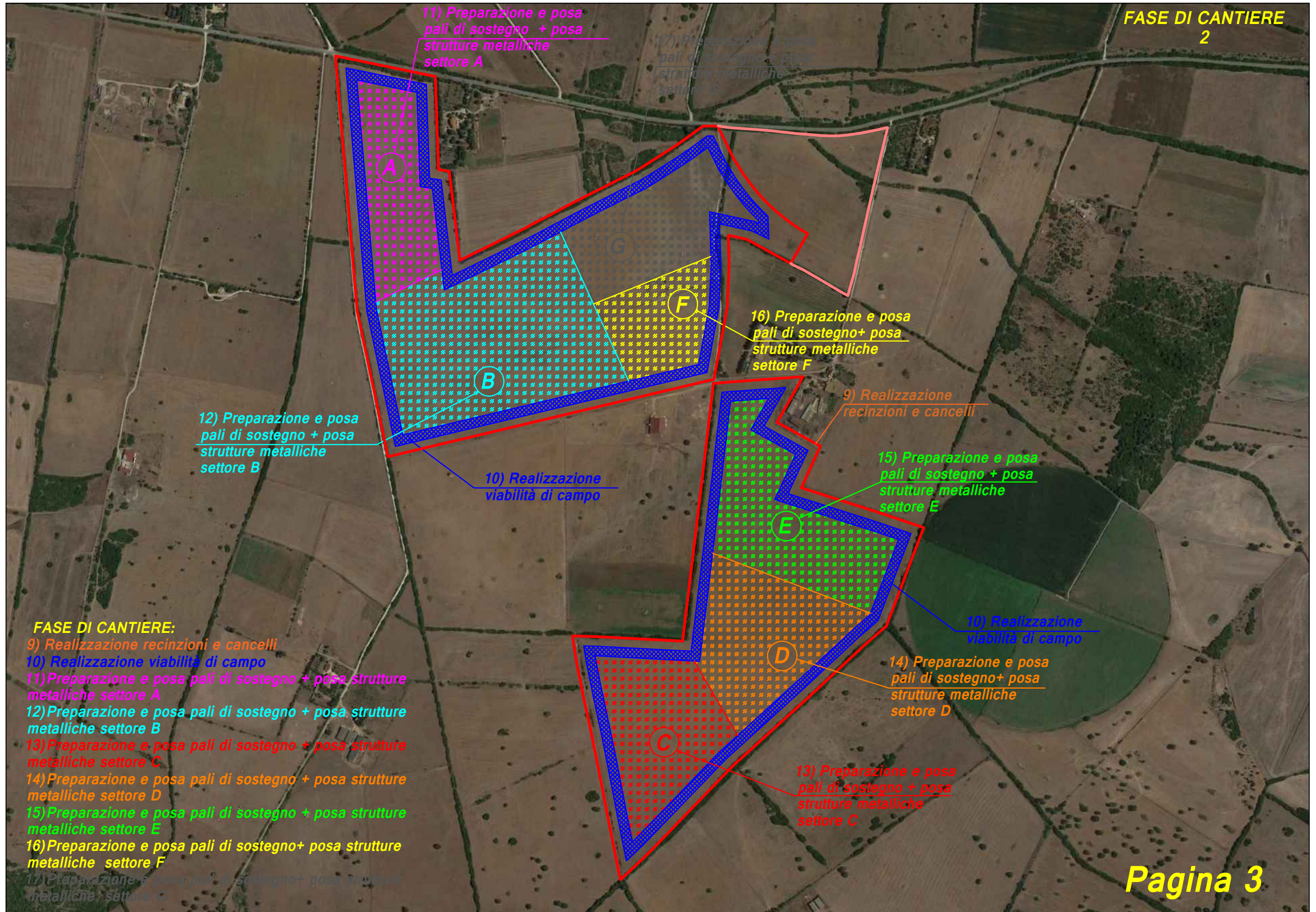
6) Rimozione vegetale e livellamento settore 4

7) Rimozione vegetale e livellamento settore 5

8) Rimozione vegetale e livellamento settore 6

FASE DI CANTIERE:

- 1) Accessibilità area
- 2) Approntamento cantiere
- 3) Rimozione vegetale sett.1 e Livellamento settore 1
- 4) Rimozione vegetale sett.1 e Livellamento settore 2
- 5) Rimozione vegetale sett.1 e Livellamento settore 3
- 6) Rimozione vegetale sett.1 e Livellamento settore 4
- 7) Rimozione vegetale sett.1 e Livellamento settore 5
- 8) Rimozione vegetale sett.1 e Livellamento settore 6



11) Preparazione e posa
pali di sostegno + posa
strutture metalliche
settore A

17) Preparazione e posa
pali di sostegno + posa
strutture metalliche
settore G

16) Preparazione e posa
pali di sostegno+ posa
strutture metalliche
settore F

9) Realizzazione
recinzioni e cancelli

12) Preparazione e posa
pali di sostegno + posa
strutture metalliche
settore B

10) Realizzazione
viabilità di campo

15) Preparazione e posa
pali di sostegno + posa
strutture metalliche
settore E

10) Realizzazione
viabilità di campo

14) Preparazione e posa
pali di sostegno+ posa
strutture metalliche
settore D

13) Preparazione e posa
pali di sostegno + posa
strutture metalliche
settore C

FASE DI CANTIERE:

- 9) Realizzazione recinzioni e cancelli
- 10) Realizzazione viabilità di campo
- 11) Preparazione e posa pali di sostegno + posa strutture metalliche settore A
- 12) Preparazione e posa pali di sostegno + posa strutture metalliche settore B
- 13) Preparazione e posa pali di sostegno + posa strutture metalliche settore C
- 14) Preparazione e posa pali di sostegno + posa strutture metalliche settore D
- 15) Preparazione e posa pali di sostegno + posa strutture metalliche settore E
- 16) Preparazione e posa pali di sostegno+ posa strutture metalliche settore F
- 17) Preparazione e posa pali di sostegno+ posa strutture metalliche settore G

18) Posa cavi, realizzazione L.tecnici, Power Stations, messa in opera e cablaggio moduli FV installazione inverter e trasformatori settore A

24) Posa cavi, realizzazione L.tecnici, Power Stations, messa in opera e cablaggio moduli FV installazione inverter e trasformatori settore F

23) Posa cavi, realizzazione L.tecnici, Power Stations, messa in opera e cablaggio moduli FV installazione inverter e trasformatori settore F

22) Posa cavi, realizzazione L.tecnici, Power Stations, messa in opera e cablaggio moduli FV installazione inverter e trasformatori settore E

21) Posa cavi, realizzazione L.tecnici, Power Stations, messa in opera e cablaggio moduli FV installazione inverter e trasformatori settore D

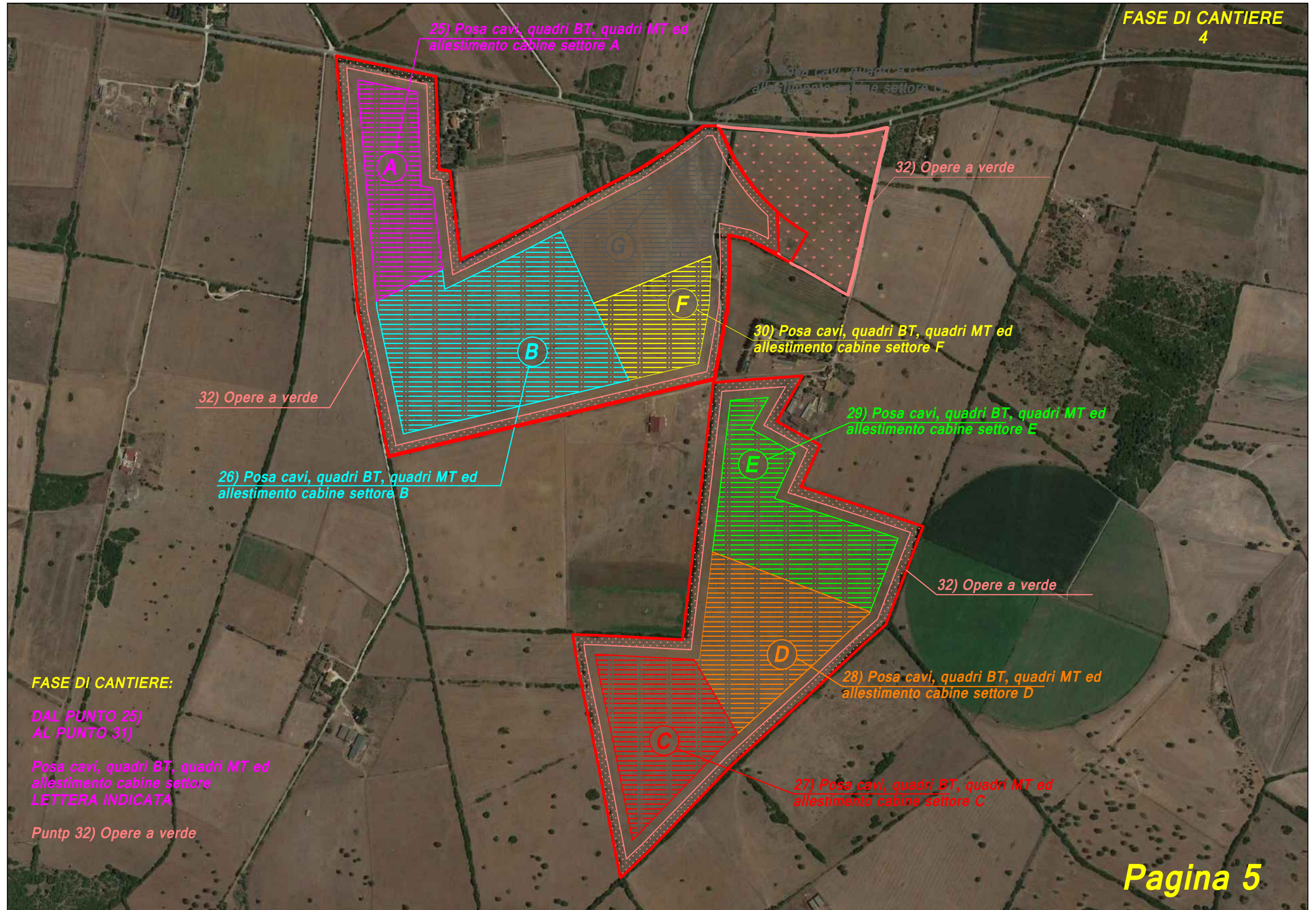
20) Posa cavi, realizzazione L.tecnici, Power Stations, messa in opera e cablaggio moduli FV installazione inverter e trasformatori settore C

19) Posa cavi, realizzazione L.tecnici, Power Stations, messa in opera e cablaggio moduli FV installazione inverter e trasformatori settore B

FASE DI CANTIERE:

DAL PUNTO 18)
AL PUNTO 24)

Posa cavi, realizzazione L.tecnici, Power Stations, messa in opera e cablaggio moduli FV installazione inverter e trasformatori settore LETTERA INDICATA



25) Posa cavi, quadri BT, quadri MT ed allestimento cabine settore A

31) Posa cavi, quadri BT, quadri MT ed allestimento cabine settore G

32) Opere a verde

30) Posa cavi, quadri BT, quadri MT ed allestimento cabine settore F

32) Opere a verde

26) Posa cavi, quadri BT, quadri MT ed allestimento cabine settore B

29) Posa cavi, quadri BT, quadri MT ed allestimento cabine settore E

32) Opere a verde

28) Posa cavi, quadri BT, quadri MT ed allestimento cabine settore D

27) Posa cavi, quadri BT, quadri MT ed allestimento cabine settore C

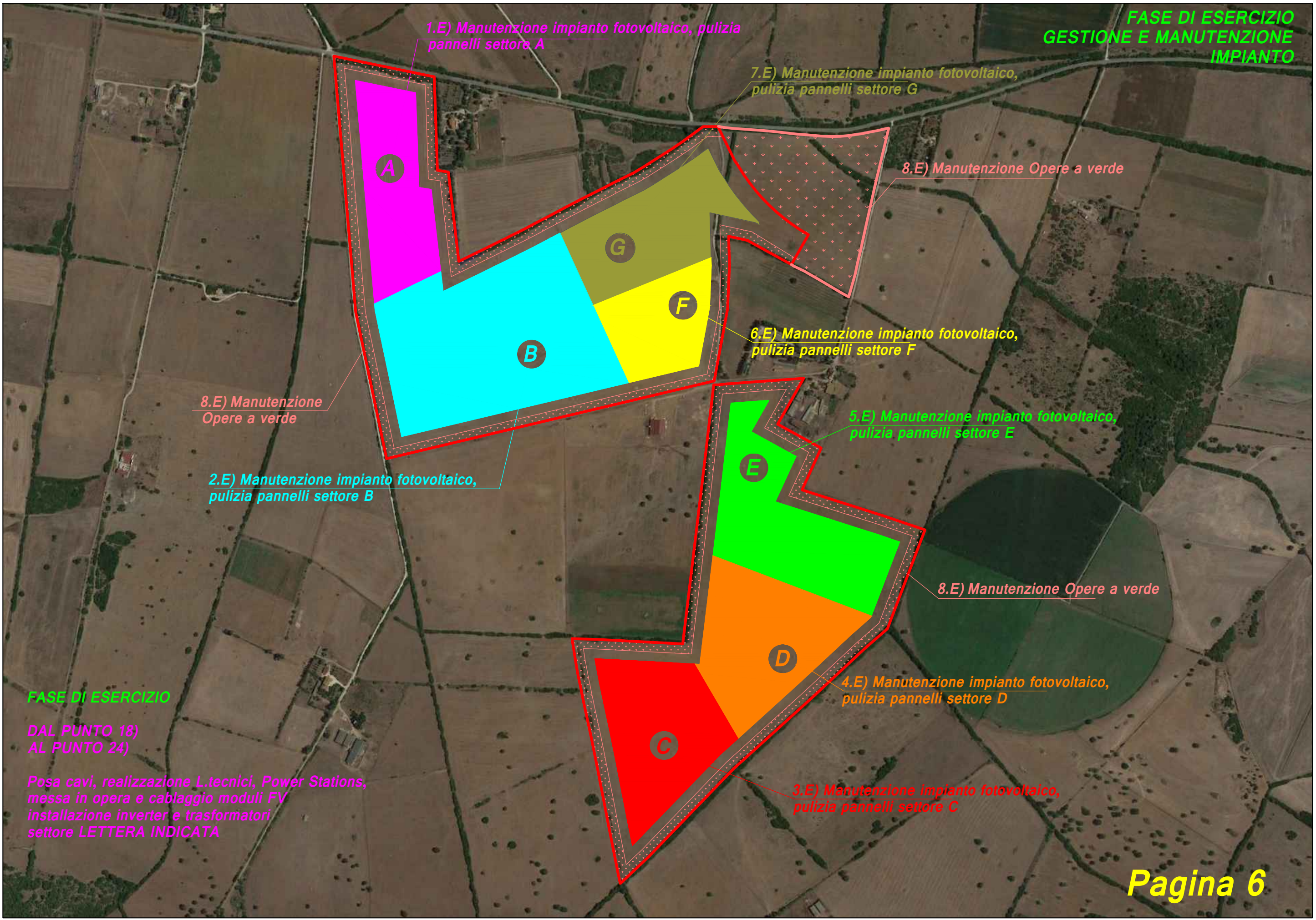
FASE DI CANTIERE:

DAL PUNTO 25)
AL PUNTO 31)

Posa cavi, quadri BT, quadri MT ed
allestimento cabine settore
LETTERA INDICATA

Puntp 32) Opere a verde

**FASE DI ESERCIZIO
GESTIONE E MANUTENZIONE
IMPIANTO**



1.E) Manutenzione impianto fotovoltaico, pulizia pannelli settore A

7.E) Manutenzione impianto fotovoltaico, pulizia pannelli settore G

8.E) Manutenzione Opere a verde

6.E) Manutenzione impianto fotovoltaico, pulizia pannelli settore F

8.E) Manutenzione Opere a verde

2.E) Manutenzione impianto fotovoltaico, pulizia pannelli settore B

5.E) Manutenzione impianto fotovoltaico, pulizia pannelli settore E

8.E) Manutenzione Opere a verde

4.E) Manutenzione impianto fotovoltaico, pulizia pannelli settore D

3.E) Manutenzione impianto fotovoltaico, pulizia pannelli settore C

FASE DI ESERCIZIO

DAL PUNTO 18)
AL PUNTO 24)

Posa cavi, realizzazione L. tecnici, Power Stations, messa in opera e cablaggio moduli FV installazione inverter e trasformatori settore LETTERA INDICATA

FASE DI
DISMISSIONE
IMPIANTO

FASE 1

1. D. Smontaggio e ritiro
pannelli Fotovoltaico
Settore A

7.D. Smontaggio e ritiro
pannelli Fotovoltaico
Settore G

6.D. Smontaggio e ritiro
pannelli Fotovoltaico
Settore F

2.D. Smontaggio e ritiro
pannelli Fotovoltaico
Settore B

5.D. Smontaggio e ritiro
pannelli Fotovoltaico
Settore E

4.D. Smontaggio e ritiro
pannelli Fotovoltaico
Settore D

3.D. Smontaggio e ritiro
pannelli Fotovoltaico
Settore C

FASE DI DISMISSIONE CANTIERE:

- 1.D. Smontaggio e ritiro pannelli Fotovoltaico Settore A
- 2.D. Smontaggio e ritiro pannelli Fotovoltaico Settore B
- 3.D. Smontaggio e ritiro pannelli Fotovoltaico Settore C
- 4.D. Smontaggio e ritiro pannelli Fotovoltaico Settore D
- 5.D. Smontaggio e ritiro pannelli Fotovoltaico Settore E
- 6.D. Smontaggio e ritiro pannelli Fotovoltaico Settore F
- 7.D. Smontaggio e ritiro pannelli Fotovoltaico Settore G

FASE DI
DISMISSIONE
IMPIANTO

FASE 2

8.D. Smontaggio e
riciclaggio telai in
alluminio Settore A

14.D. Smontaggio e
riciclaggio telai in
alluminio Settore G

13.D. Smontaggio e
riciclaggio telai in
alluminio Settore F

12.D. Smontaggio e
riciclaggio telai in
alluminio Settore E

11.D. Smontaggio e
riciclaggio telai in
alluminio Settore D

10.D. Smontaggio e
riciclaggio telai in
alluminio Settore C

9.D. Smontaggio e
riciclaggio telai in
alluminio Settore B

FASE DI DISMISSIONE CANTIERE:

- 8.D. Smontaggio e riciclaggio telai in alluminio Settore A
- 9.D. Smontaggio e riciclaggio telai in alluminio Settore B
- 10.D. Smontaggio e riciclaggio telai in alluminio Settore C
- 11.D. Smontaggio e riciclaggio telai in alluminio Settore D
- 12.D. Smontaggio e riciclaggio telai in alluminio Settore E
- 13.D. Smontaggio e riciclaggio telai in alluminio Settore F
- 14.D. Smontaggio e riciclaggio telai in alluminio Settore G

FASE DI
DISMISSIONE
IMPIANTO

FASE 3

15.D. Smontaggio e
riciclaggio dei cavi +
altri componenti
elettrici Settore A

21.D. Smontaggio e
riciclaggio dei cavi
+ altri componenti
elettrici Settore A

20.D. Smontaggio e
riciclaggio dei cavi +
altri componenti
elettrici Settore F

16.D. Smontaggio e
riciclaggio dei cavi
+ altri componenti
elettrici Settore B

19.D. Smontaggio e
riciclaggio dei cavi +
altri componenti
elettrici Settore E

18.D. Smontaggio e
riciclaggio dei cavi +
altri componenti
elettrici Settore D

17.D. Smontaggio e
riciclaggio dei cavi
+ altri componenti
elettrici Settore C

FASE DI DISMISSIONE CANTIERE:

- 15.D. Smontaggio e riciclaggio telai in alluminio Settore A
- 16.D. Smontaggio e riciclaggio telai in alluminio Settore B
- 17.D. Smontaggio e riciclaggio telai in alluminio Settore C
- 18.D. Smontaggio e riciclaggio telai in alluminio Settore D
- 19.D. Smontaggio e riciclaggio telai in alluminio Settore E
- 20.D. Smontaggio e riciclaggio telai in alluminio Settore F
- 21.D. Smontaggio e riciclaggio telai in alluminio Settore G

22.D Smontaggio Cabina di trasformazione MT/BT
prefabbricata



**FASE DI
DISMISSIONE
IMPIANTO**

FASE CONCLUSIVA 4

- Le varie componenti tecnologiche costituenti l'impianto sono progettate ai fini di un completo ripristino del terreno a fine ciclo. Per tale motivo sono state privilegiate scelte che garantiscano la minima invasività e la minima posa di materiali inerti e fondazioni nonché canalette posa cavi fuori terra.
- Una volta finite le operazioni di smantellamento e smaltimento degli apparati tecnologici (a patto che le operazioni di bonifica siano state completate), sarà ripristinato il livello di campagna originario e le pendenze originarie.
- Nella fattispecie, verranno effettuate operazioni di livellamento mediante pale meccaniche livellatrici e, a seguire, verranno effettuate le operazioni agronomiche classiche per la rimessa a coltura del terreno.

Verranno lasciate le alberature perimetrali del mandorlo a contorno del sito.

FASE DI DISMISSIONE CANTIERE

23.D. RIPRISTINO AMBIENTALE DELL'AREA