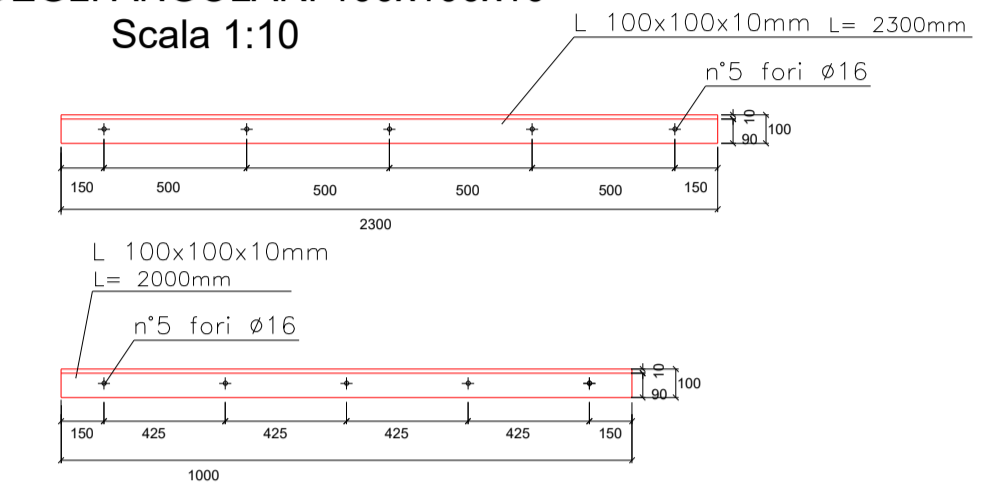
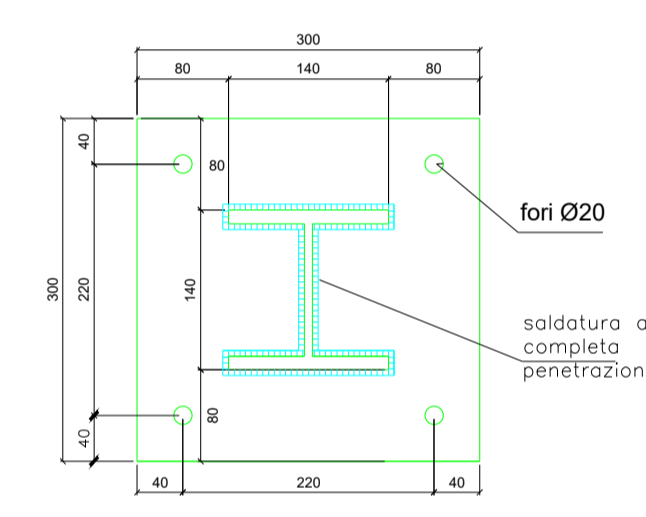


PARTICOLARI DEI FORI PER L'ANCORAGGIO DEGLI ANGOLARI 100x100x10
Scala 1:10



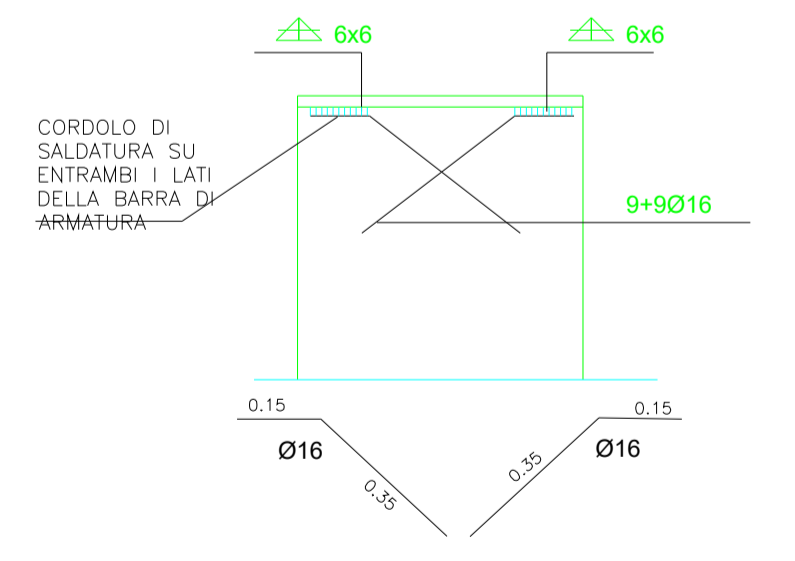
N.B.: Gli angolari vanno ancorati alla struttura di fondazione mediante tirafondi o 14 della lunghezza di 230mm, filettati in testa per 70mm ed infissi nella struttura in calcestruzzo per 150mm; il foro (realizzato con trapano a percussione e rotazione) dovrà avere una profondità di 160mm ed un diametro di 20mm. Per il fissaggio delle barre si utilizzerà resina chimica bicomponente.
Acciaio per tirafondi: Fe 360
Classe dei dadi: 6S

PARTICOLARE PIASTRA per ancoraggio trave HEB140 alla parete della fondazione
scala 1:5
misure in mm

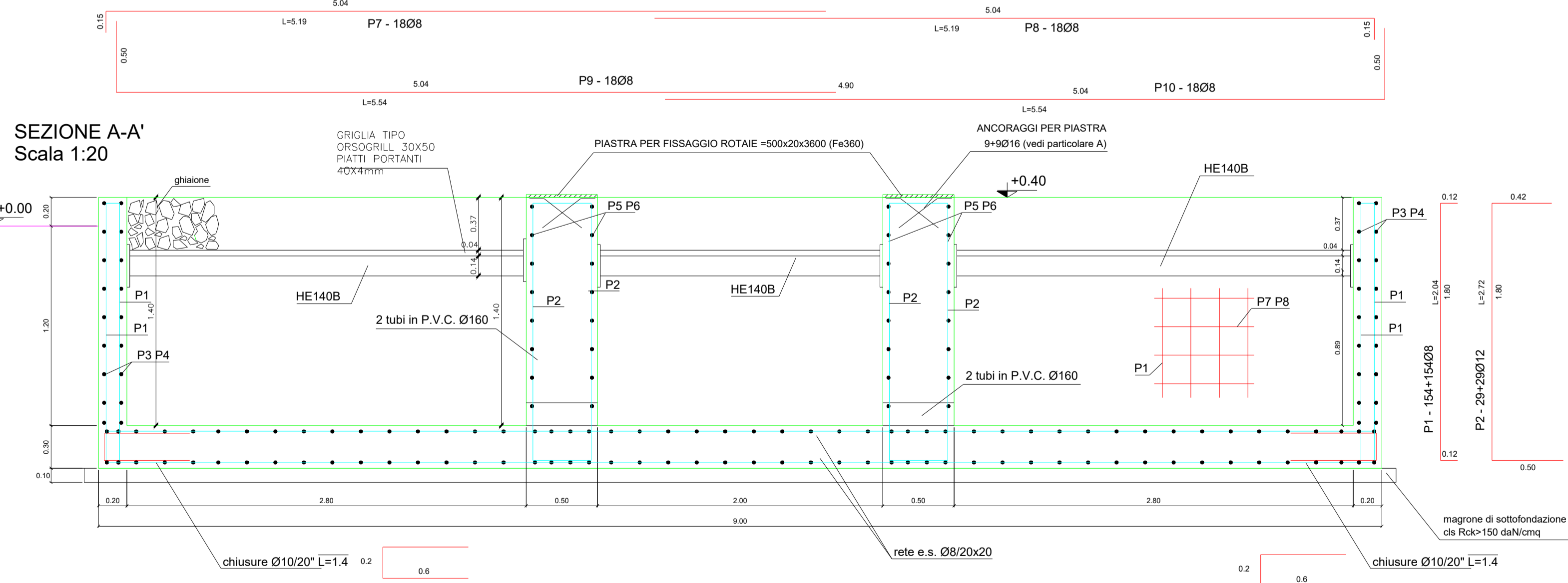


N.B.: La piastra va ancorata alla struttura di fondazione mediante tirafondi Ø 18 della lunghezza di 230mm filettati in testa per 70mm ed infissi nella struttura in calcestruzzo per 150mm; il foro (realizzato con trapano a percussione e rotazione) dovrà avere una profondità di 160mm ed un diametro di 24mm. Per il fissaggio delle barre si utilizzerà resina chimica bicomponente.
Acciaio per tirafondi: Fe 360
Classe dei dadi: 6S

PARTICOLARE A
scala 1:10



I cordoli dovranno essere delle dimensioni 6x6mm su entrambi i lati della base



N.B.: LA QUOTA DI PIAZZALE COINCIDE CON LA QUOTA 0.00 RELATIVA AL POSIZIONAMENTO DELLE APPARECCHIATURE DI PIAZZALE

MATERIALI:
CALCESTRUZZO PER STRUTTURE DI FONDAZIONE: Rck=250daN/cm²
RAPPORTO a/c <0.50
CLASSE DI ESPOSIZIONE (UNI 9858): 2b
ACCIAIO PER ARMATURE: B450C
ACCIAIO PER CARPENTERIE METALLICHE: Fe360

Saldature:
GIUNTI A T A COMPLETA PENETRAZIONE
Elettrodo rivestito E44 cl.3 o 4
UNI 5132-74



REGIONE SARDEGNA
COMUNE DI SASSARI
Provincia di Sassari



PROGETTO DEFINITIVO

PROGETTO PER LA REALIZZAZIONE DI UN IMPIANTO AGRO-FOTOVOLTAICO DENOMINATO "GREEN AND BLUE SERRA LONGA" DELLA POTENZA DI 61.670,700 kW IN LOCALITÀ "SERRA LONGA" NEL COMUNE DI SASSARI

Identificativo Documento **TAV_SEU003**

ID Progetto	GBSL	Tipologia	D	Formato	AI	Disciplina	AMB
TITOLO							
BASAMENTO TRASFORMATORE							
SCALA: Varie				FILE: TAV_SEU003.pdf			
IL PROGETTISTA Arch. Andrea Casula				GRUPPO DI PROGETTAZIONE Arch. Andrea Casula Geom. Fernando Porcu Dott. in Arch. J. Alessia Manunza Geom. Vanessa Porcu Dott. Agronomo Giuseppe Vacca Archeologo Alberto Mossa Geol. Marta Camba Ing. Antonio Diodati Ing. Fabio Ledda Green Island Energy S.r.l.			
COMMITTENTE							
SF MADDALENA SRL							
Via S. Mele, N.12 - 09170 Oristano tel/fax +39 0783 211892-392619836 email: greenislandenergysas@gmail.com							
Via Pietro Trabulsi 4 - 09153 Sorsiana P.Iva 0234940564 pec: sfmaddalena@pec.it							
Rev.	Data Revisione	Descrizione Revisione	Redatto	Controllato	Approvato		
Rev.	Settembre 2022	Prima Emissione	Green Island Energy	Green Island Energy	SF Maddalena srl		