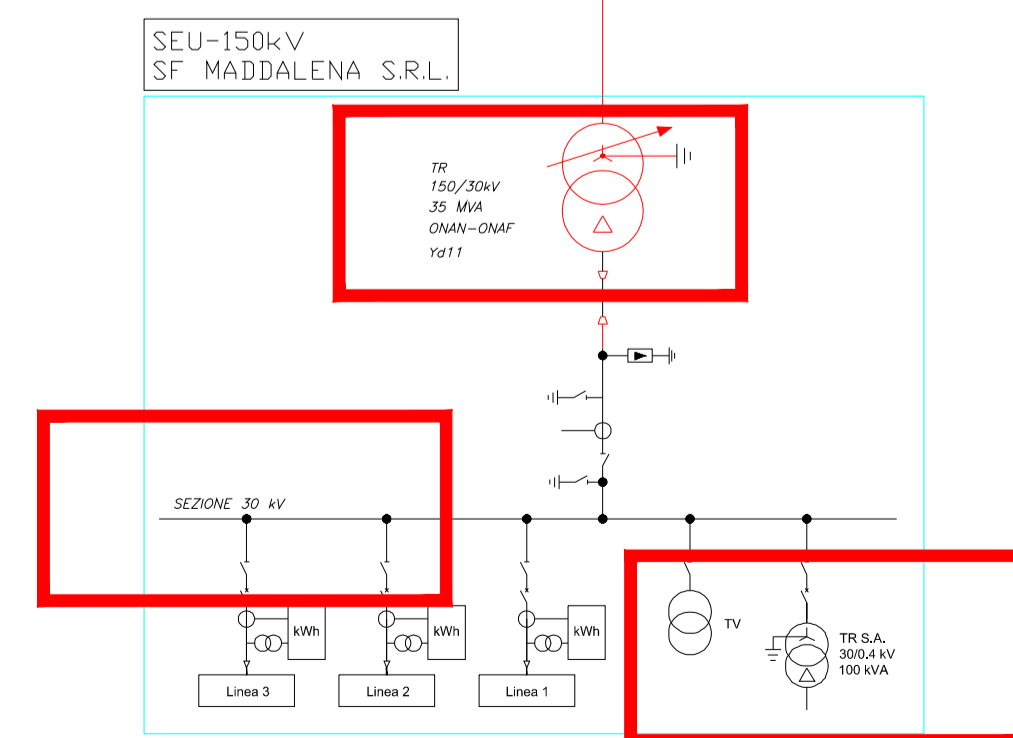
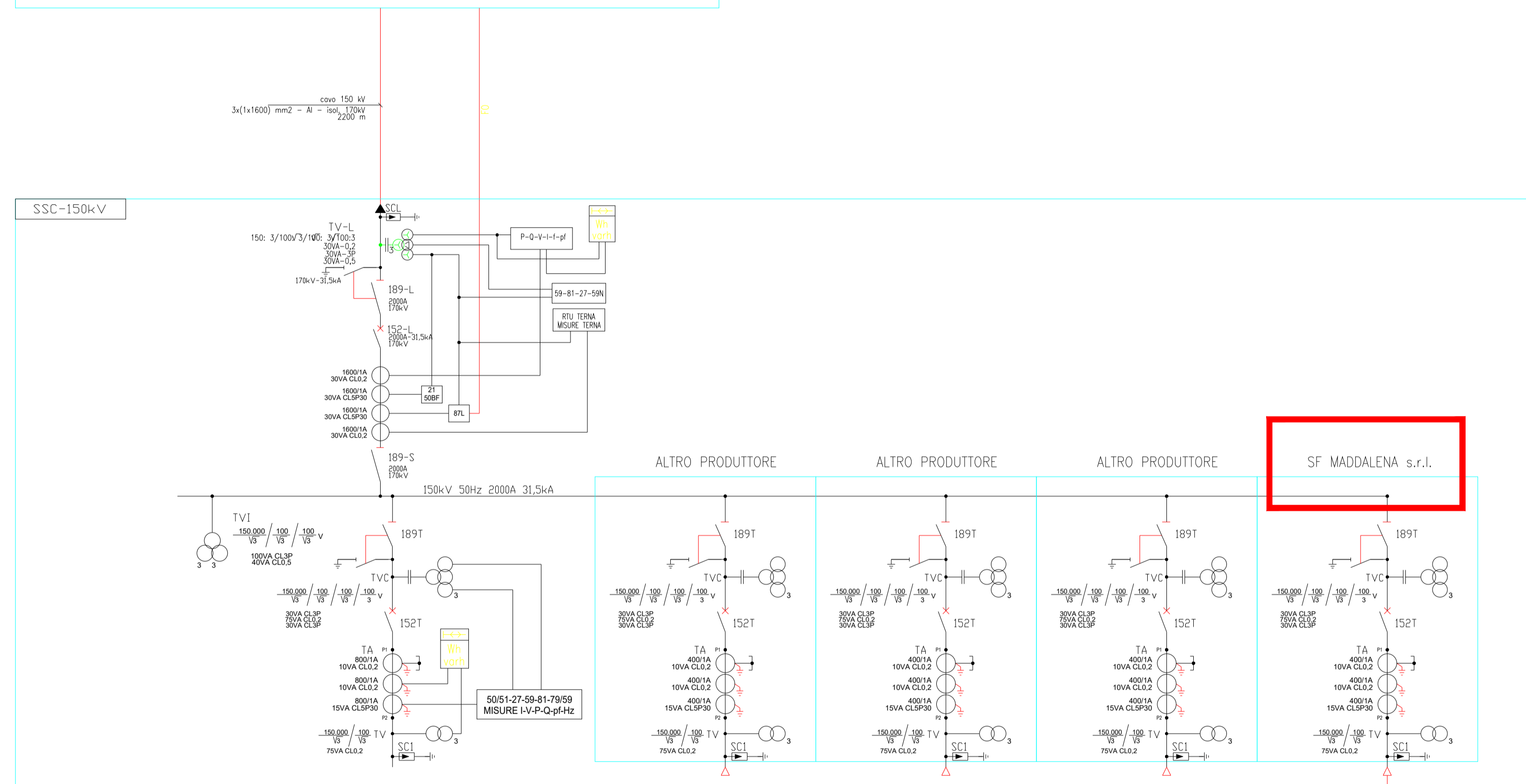


RTN 380/150/36kV
"OLMEDO" TERNA



LEGENDA

- INTERRUTTORE AT CON COMANDO MOTORIZZATO
- SEZIONATORE MANUALE AT CON INTERBLOCCO LAME DI TERRA
- SEZIONATORE MANUALE
- SCARICATORE
- TRASFORMATORE DI TENSIONE
- TRASFORMATORE DI CORRENTE
- TRASFORMATORE DI POTENZA (COMPLESSIVO SOTTO CARICO MOTORIZZATO)
- TRASFORMATORE SERVIZI AUSILIARI
- GENERATORE ASINCRONO
- FUSIBILE
- INTERRUTTORE MT ASPORTABILE CON COMANDO MOTORIZZATO
- INDICATORE CAPACITIVO PRESENZA TENSIONE
- LAME DI MESSA A TERRA
- INTERRUTTORE AUTOMATICO
- CONTATTATORE DI MANOVRA
- SEZIONATORE ROTATIVO CON MESSA A TERRA
- SEZIONATORE ROTATIVO SOTTOCARICO CON MESSA A TERRA
- LAMPADA DI SEGNALAZIONE
- BLOCCO A CHIAVE, CHIAVE LIBERA IN APERTO
- BLOCCO A CHIAVE, CHIAVE LIBERA IN CHIUSO
- CONTATORE DI ENERGIA ATIVA/REATTIVA ENTRANTE-USCENTE PER MISURE FISCALI



TITOLO DEL PROGETTO
PROGETTO DEFINITIVO
PROGETTO PER LA REALIZZAZIONE DI UN IMPIANTO AGRO-FOTOVOLTAICO
DENOMINATO "GREEN AND BLUE SERRA LONGA"
DELLA POTENZA DI 61.670,700 KW IN LOCALITÀ "SERRA LONGA" NEL COMUNE DI SASSARI

Identificativo Documento
TAV_SEU005A

ID Progetto	GBSL	Tipologia	D	Formato	AI	Disciplina	AMB

TITOLO
SCHEMA UNIFILARE UTENTE TECNICI UTENTE

SCALA: Varie
FILE: TAV_SEU005A.pdf

IL PROGETTISTA
Arch. Andrea Casula

GRUPPO DI PROGETTAZIONE
Arch. Andrea Casula
Geom. Fiamando Porcu
Dott. In Arch. J. Alessia Manunza
Geom. Vanessa Porcu
Dott. Agronomo Giuseppe Vacca
Architetto Alberta Mosca
Geol. Marta Camba
Ing. Antonio Deodoni
Ing. Fabio Leotta
Green Island Energy S.a.S.

COMMITTENTE
SF MADDALENA SRL

SF MADDALENA SRL
Via Pietro Tribolli 4 - 20113 Soresina
P.Iva 0234946054
pec: sfmaddalena@pec.it

Rev.	Data Revisione	Descrizione Revisione	Redatto	Controllato	Approvato
Rev.	Settembre 2022	Prima Emissione	Green Island Energy	Green Island Energy	SF Maddalena srl

PROCEDURA
Valutazione di Impatto Ambientale ai sensi dell'art.23 del D.Lgs. 152/2006