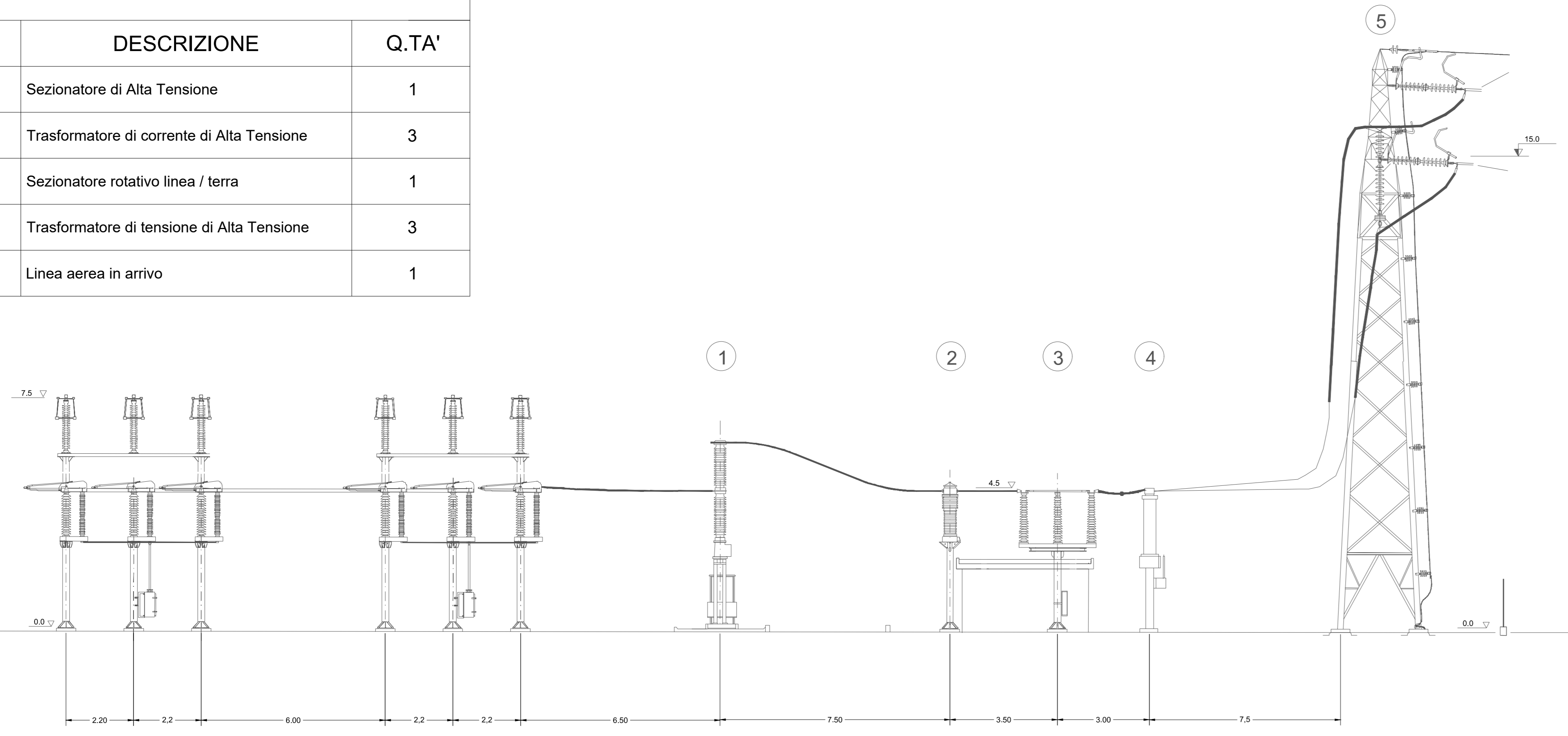


STALLO LINEA IN CAVO 150 kV

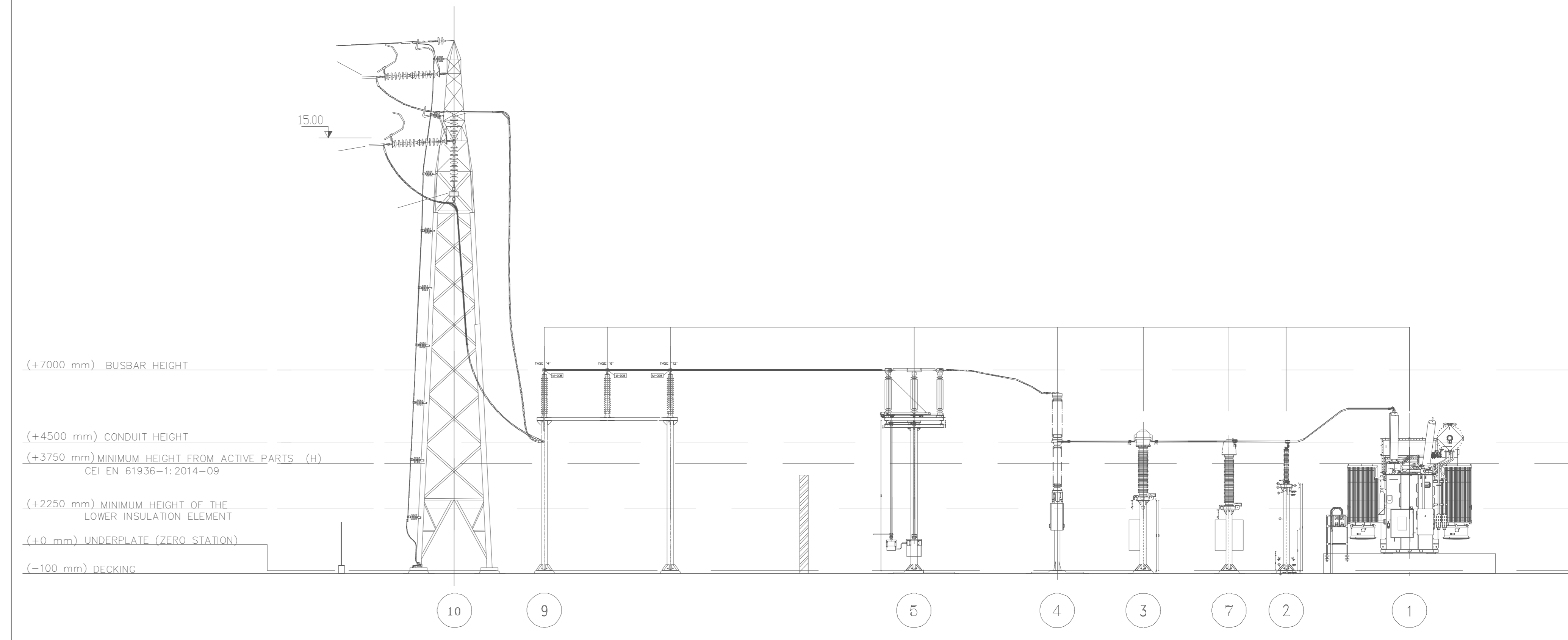
LEGENDA

N.	DESCRIZIONE	Q.TA'
1	Sezionatore di Alta Tensione	1
2	Trasformatore di corrente di Alta Tensione	3
3	Sezionatore rotativo linea / terra	1
4	Trasformatore di tensione di Alta Tensione	3
5	Linea aerea in arrivo	1



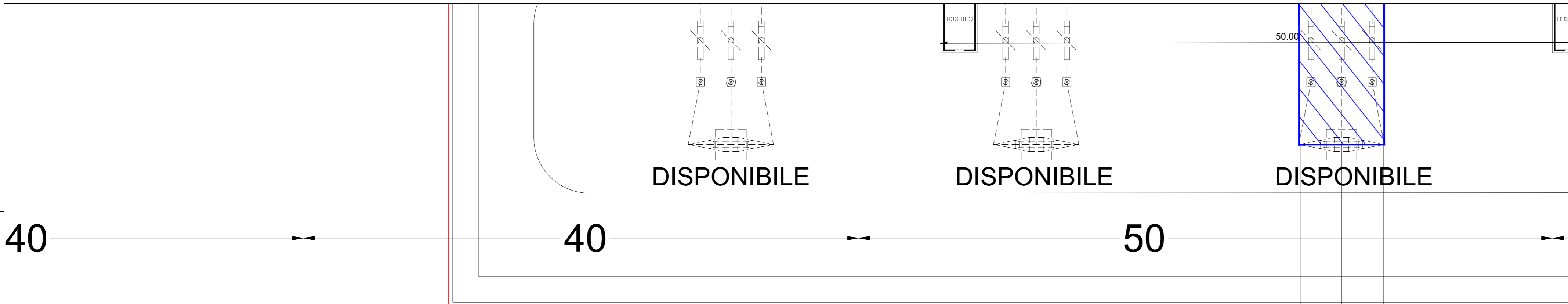
Scala 1:100

STAZIONE DI TRASFORMAZIONE MT / AT - SEZIONE A-A



Scala 1:100

STAZIONE DI TRASFORMAZIONE MT / AT



40

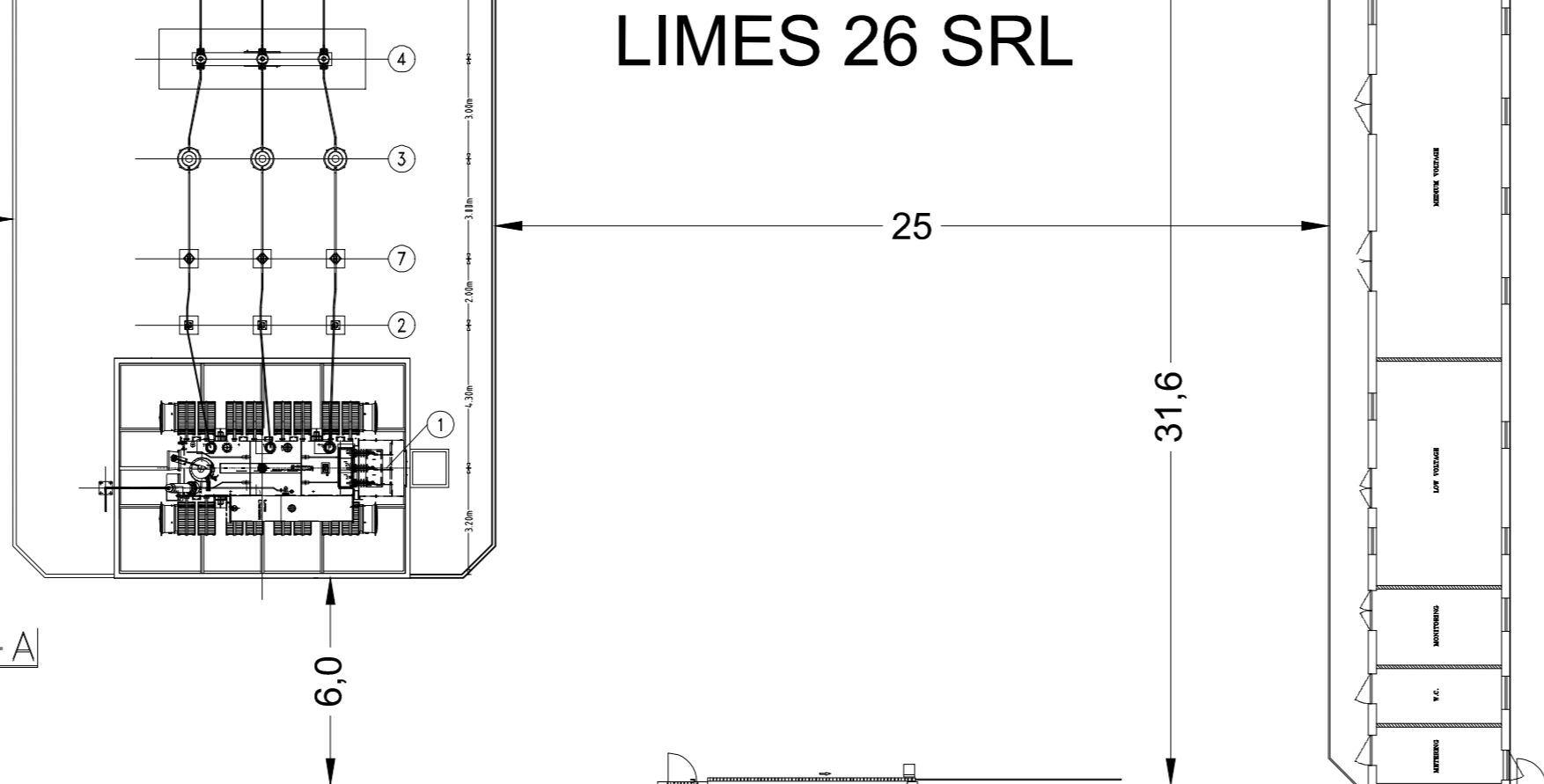
40

50

APPARECCHIATURE IN COMUNE



SOTTOSTAZIONE LIMES 26 SRL

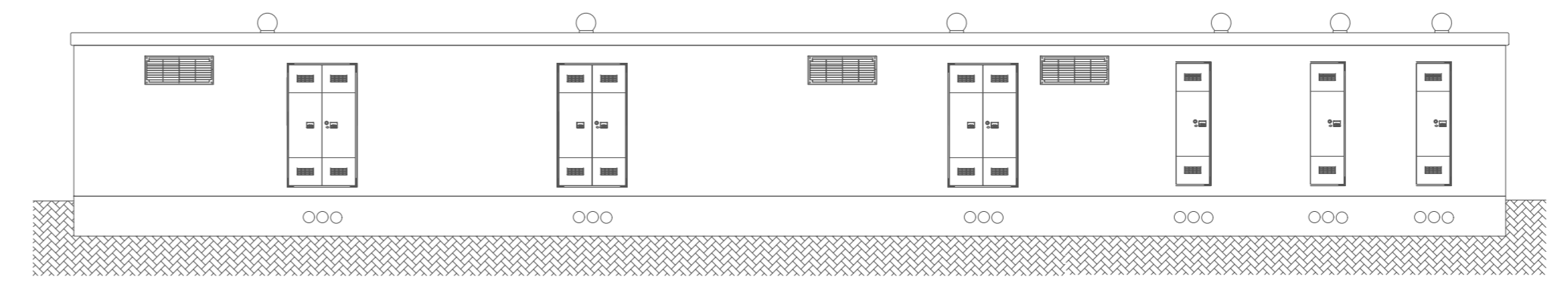


SOTTOSTAZIONE FRI-EL SPA

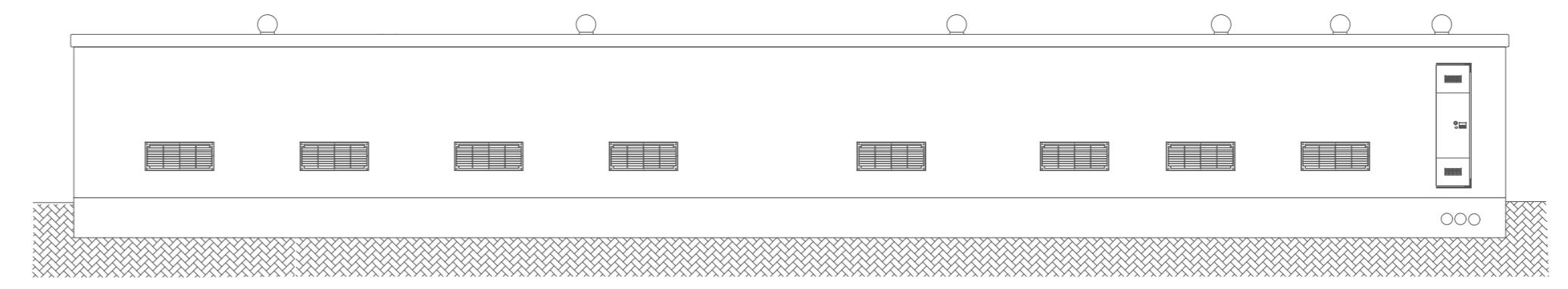


Scala 1:200

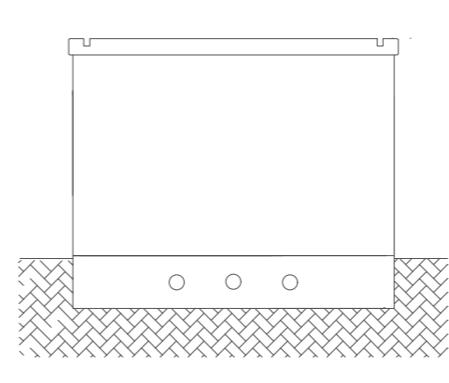
CABINA UTENTE



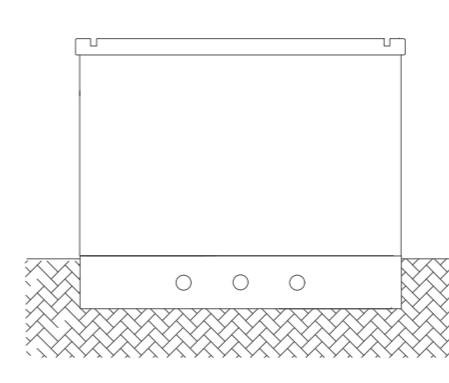
PROSPETTO FRONTALE



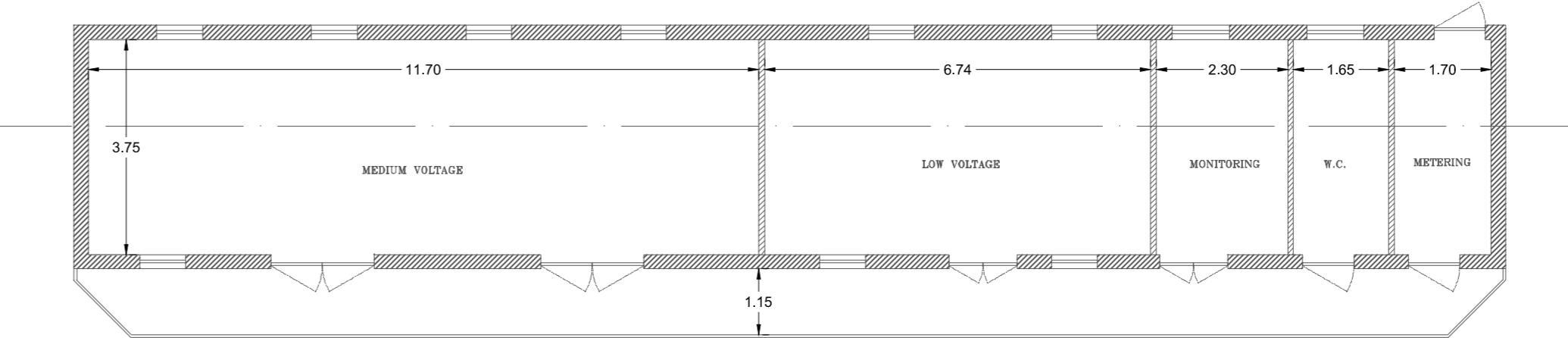
PROSPETTO POSTERIORE



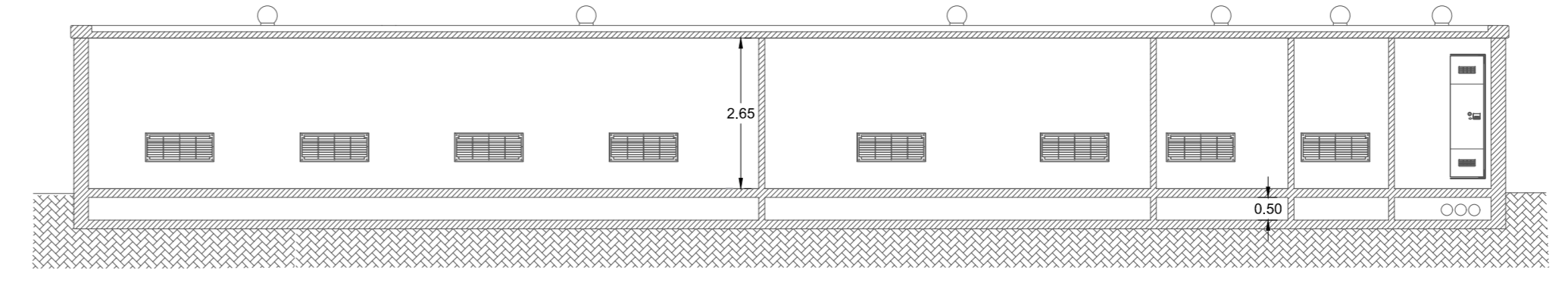
PROSPETTO SX



PROSPETTO DX



PLANIMETRIA



SEZIONE B - B

Scala 1:100

LEGENDA SEZIONE A-A

N.	DESCRIZIONE	Q.TA'
1	Trasformatore AT/MT - 150/30 kV	1
2	Scaricatore di sovratensione di Alta Tensione	3
3	Trasformatore di corrente di Alta Tensione	6
4	Sezionatore di Alta Tensione	2
5	Sezionatore Bifacciale con Interruttore di Terra	2
6	Isolatore per sbarre	6
7	TV Induttivo	3
8	TV Capacitivo	3
9	Post Isolamento	5
10	Linea aerea in arrivo	1

COMUNE DI STORNARELLA  
PROVINCIA DI FOGGIA

COMUNE DI ORTA NOVA  
PROVINCIA DI FOGGIA

Progetto per la realizzazione di un impianto agro-fotovoltaico della potenza di 40,658 MWp (36,5 MW in immissione) nei comuni di Stornarella (FG) e Orta Nova (FG) in località "Ferranti", delle opere connesse e delle infrastrutture indispensabili

**PROGETTO DEFINITIVO**  
**SSEU: Pianta, sezioni e cabina utente**

REV.	DATA	DESCRIZIONE	ESEGUITO	VERIFICATO	APPROVATO
00	DECEMBRE 2022	PRIMA EMISSIONE			
	SETTEMBRE 2023	SECONDA EMISSIONE			

COMMITTENTE:  
**EFE S.R.L.**  
Via Paolo Andreani, N. 6  
20122 MILANO (MI) ITALIA  
efer@efe.it

PROGETTAZIONE:  
**MAXIMA INGEGNERIA S.R.L.**  
Via S. Maria, 40 - 00187 ROMA  
**PRO ENERGY ENGINEERING S.R.L.**  
Via S. Maria, 40 - 00187 ROMA

CONSULENTI:  
Ing. Sabrina Scaramuzza  
Dott. Geol. Riccardo Porzio  
Dott. Antonia Mestica  
Dott. Gianfranco Vitella