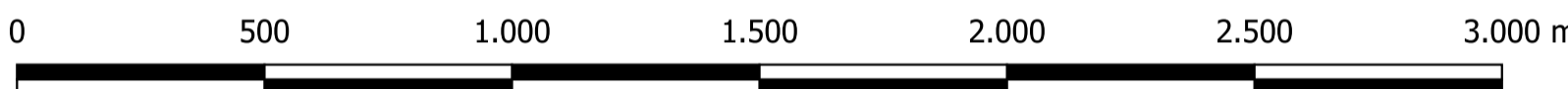
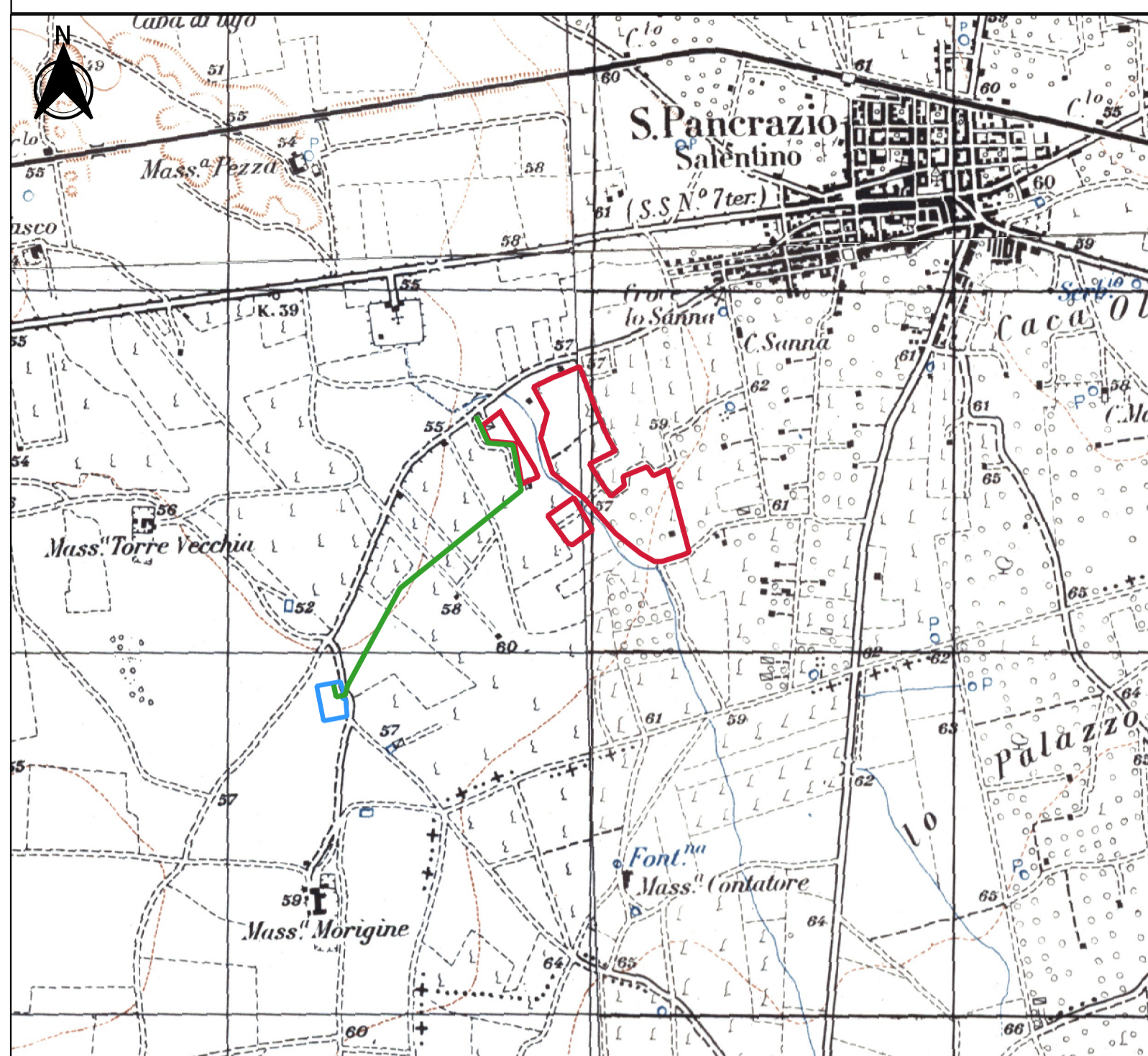
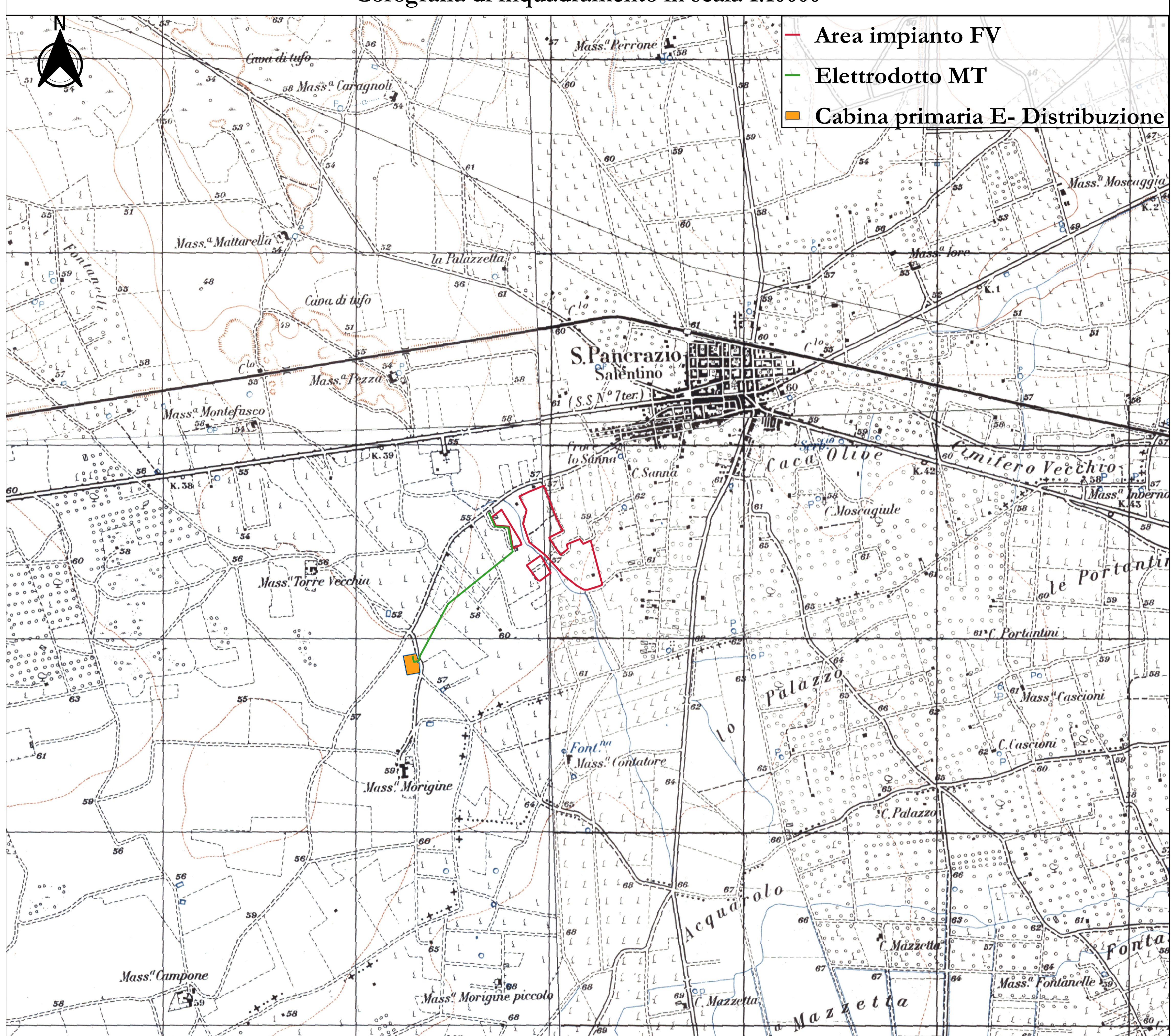


IGM 1:25000 con inquadramento territoriale dell'area in scala 1:15000



Corografia di inquadramento in scala 1:10000



- Area impianto FV
- Elettrodotto MT
- Cabina primaria E- Distribuzione



REGIONE PUGLIA
 PROVINCIA DI BRINDISI
 COMUNE DI SAN PANCRAZIO SALENTINO

AUTORIZZAZIONE UNICA EX D.Lgs 387/2003
VALUTAZIONE IMPATTO AMBIENTALE EX. ART. 23
D.Lgs 152/2006

INSTALLAZIONE DI UN IMPIANTO DI PRODUZIONE DI ENERGIA DA FONTE SOLARE DENOMINATO "FATTORIA SOLARE SANTINO" DI POTENZA IN IMMISSIONE PARI A 5.999,00 kW E POTENZA DI PICCO PARI A 10.064,99 kW



Codice di rintracciabilità: 242111521 - POD: IT001E752928550 - Id AU: 82SHKJ7

Codice identificativo elaborato: **82SHKJ7_ElaboratoGrafico_0_01** DATA: Gennaio 2022

Titolo elaborato: **E2.1_Corografia di inquadramento** SCALA: 1:10.000

REVISIONI					
REV.	DATA	DESCRIZIONE	ESEGUITO	VERIFICATO	APPROVATO

Progettazione: **STUDIO ENERGY SRL**
 Via delle Comunicazioni snc
 75100 Matera
 C.F. 070701175390775

Tecnici: **Dott. Ing. Calbi Francesco Rocco**

Il Proponente: **REN 172 SRL**
 Salita Santa Caterina 2/1 - 16123 Genova (GE)
 C.F./P.IVA 02644690998

LEGALE RAPPRESENTANTE