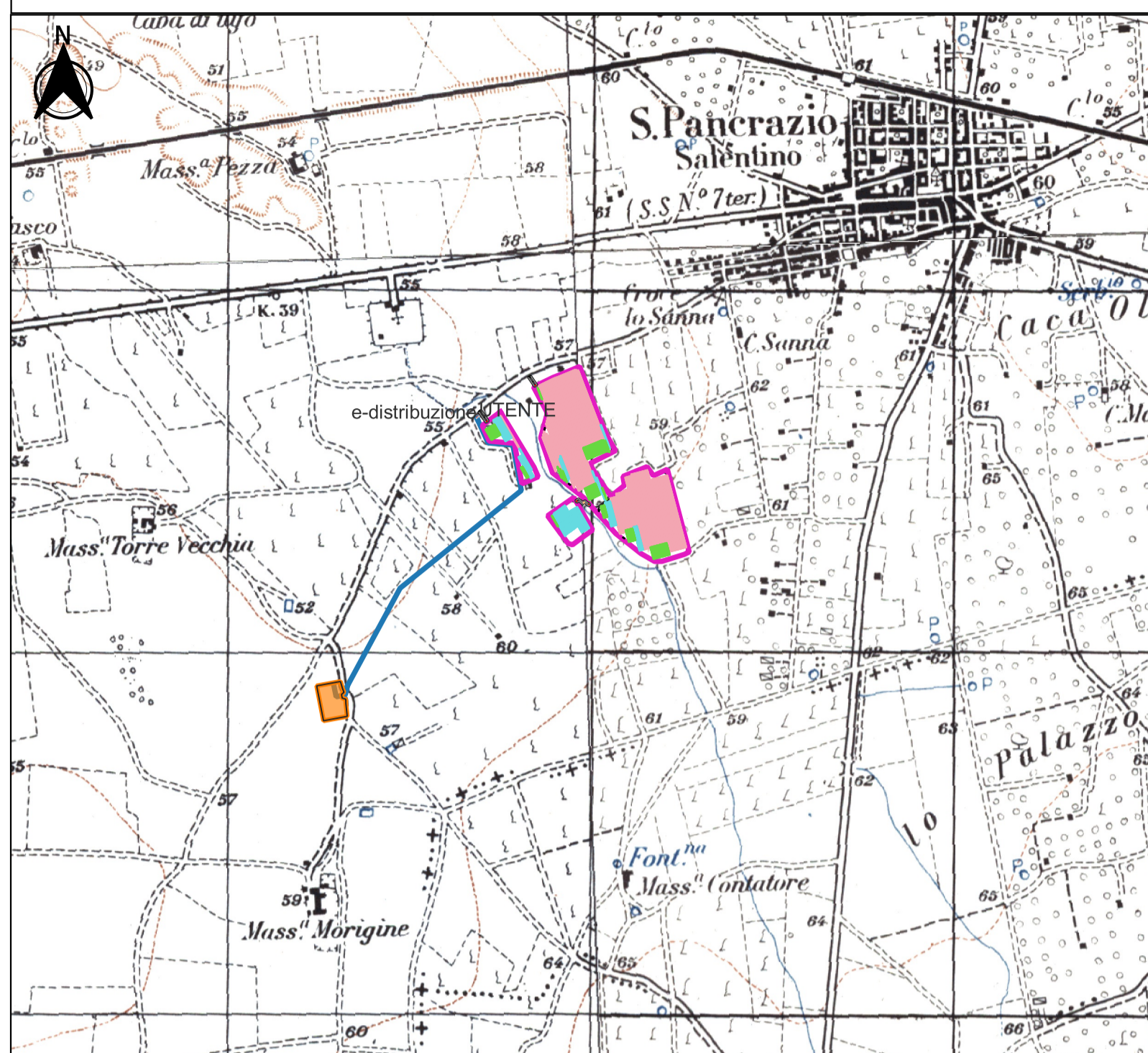


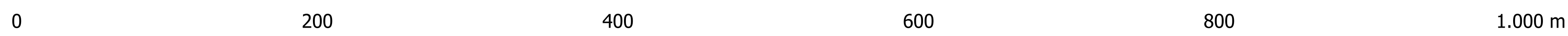
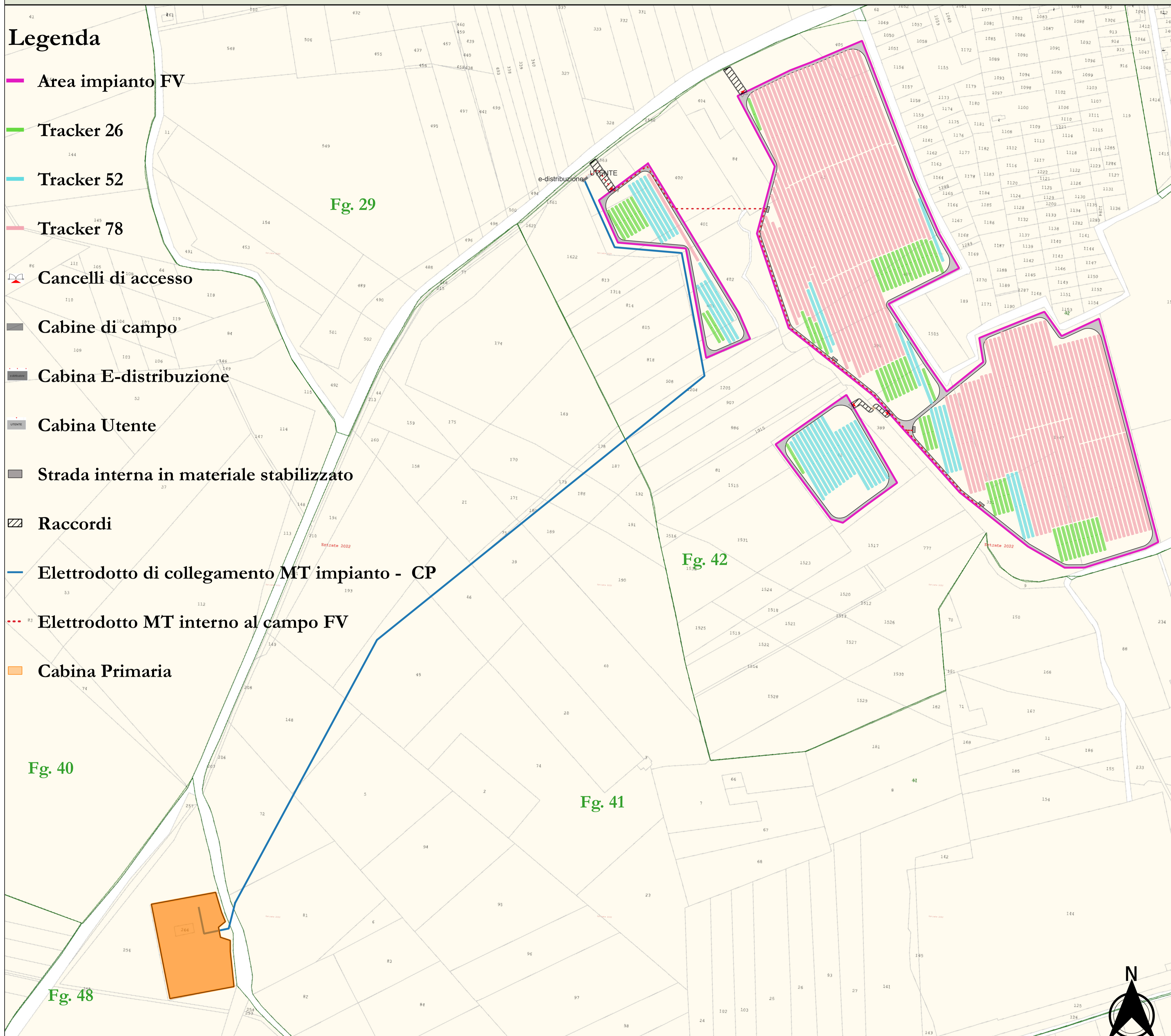
IGM 1:25000 con inquadramento territoriale dell'area in scala 1:15000



Cavidotto MT su catastale in scala 1:2000

Legenda

- Area impianto FV
- Tracker 26
- Tracker 52
- Tracker 78
- Cancelli di accesso
- Cabine di campo
- Cabina E-distribuzione
- Cabina Utente
- Strada interna in materiale stabilizzato
- Raccordi
- Elettrodotto di collegamento MT impianto - CP
- - - Elettrodotto MT interno al campo FV
- Cabina Primaria

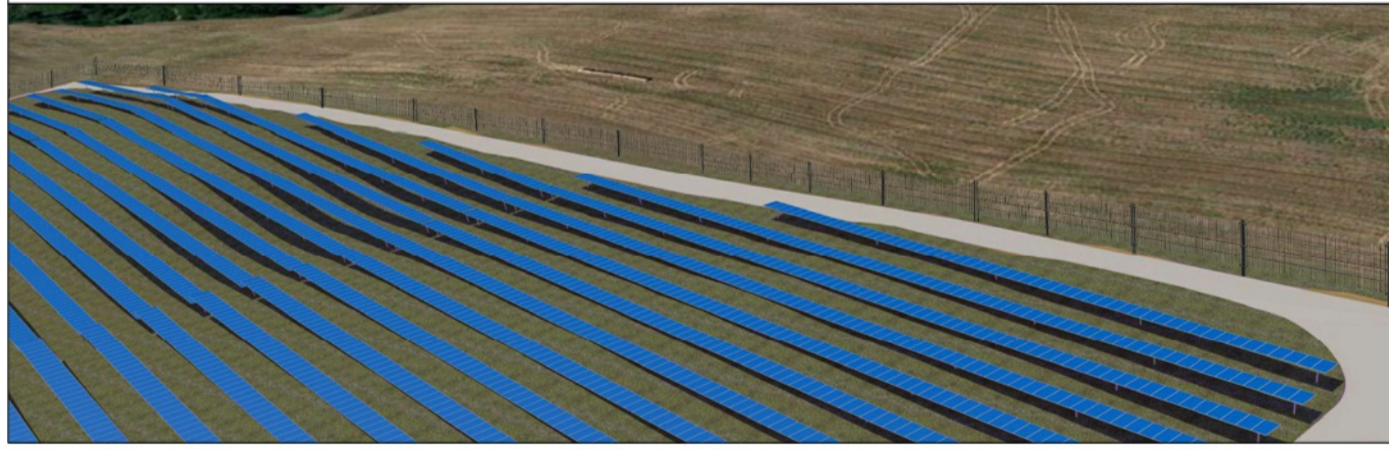


REGIONE PUGLIA
 PROVINCIA DI BRINDISI
 COMUNE DI SAN PANCRAZIO SALENTINO

**AUTORIZZAZIONE UNICA EX D.Lgs 387/2003
 VALUTAZIONE IMPATTO AMBIENTALE EX. ART. 23
 D.Lgs 152/2006**

**INSTALLAZIONE DI UN IMPIANTO DI PRODUZIONE DI ENERGIA DA
 FONTE SOLARE DENOMINATO "FATTORIA SOLARE SANTINO" DI
 POTENZA IN IMMISSIONE PARI A 5.999,00 kW E POTENZA DI PICCO
 PARI A 10.064,99 kW**

Codice di rintracciabilità: 242111521 - POD: IT001E752928550 - Id AU: 82SHKJ7



Codice identificativo elaborato:

82SHKJ7_ElaboratoGrafico_22_02 DATA: Gennaio 2022

Titolo elaborato: **E2.14_Cavidotto MT su catastale** SCALA: 1:2.000

REVISIONI					
REV.	DATA	DESCRIZIONE	ESEGUITO	VERIFICATO	APPROVATO

Progettazione: **STUDIO ENERGY SRL**
 Via delle Comunicazioni snc
 75100 Matera
 C.F. 017401175300775

Tecnici: **Dott. Ing. Calbi Francesco Rocco**

Il Proponente: **REN 172 S.R.L.**
 Salita Santa Caterina 2/1 - 16123 Genova (GE)
 C.F./P. IVA 02644690998

LEGALE RAPPRESENTANTE