



# AUTOSTRADA REGIONALE CISPADANA DAL CASELLO DI REGGIOLO-ROLO SULLA A22 AL CASELLO DI FERRARA SUD SULLA A13

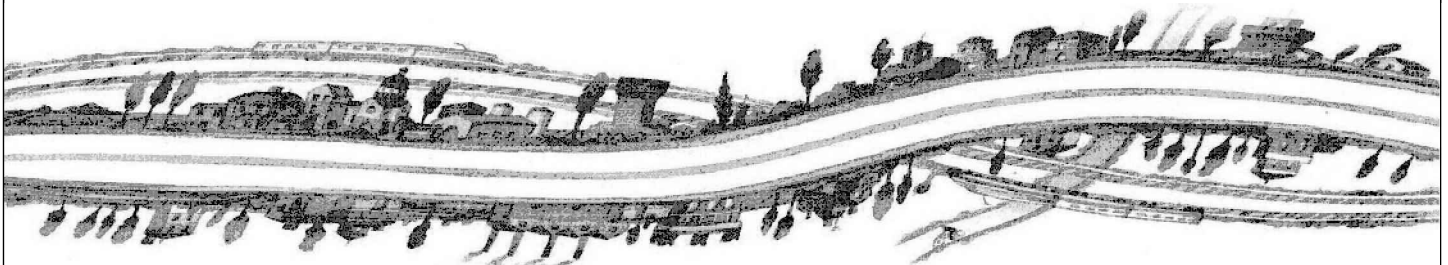
CODICE C.U.P. E81B08000060009

## PROGETTO DEFINITIVO

VIABILITA' DI ADDUZIONE AL SISTEMA AUTOSTRADALE D04-08 (ex 1FE)  
Raccordo Bondeno-Cento-Autostrada Cispadana  
IMPIANTI TECNICI

PARTE GENERALE - D04 (EX 1FE - TRATTO B)

SCHEMA A BLOCCHI GENERALE PUNTI DI CONSEGNA



IL PROGETTISTA

**Alpina S.p.A.**  
Dott. Ing. Marco Bonfanti  
Ordine Ingegneri di Milano

RESPONSABILE INTEGRAZIONE  
PRESTAZIONI SPECIALISTICHE

Ing. Emilio Salsi  
Albo Ing. Reggio-Emilia n° 945



IL CONCESSIONARIO

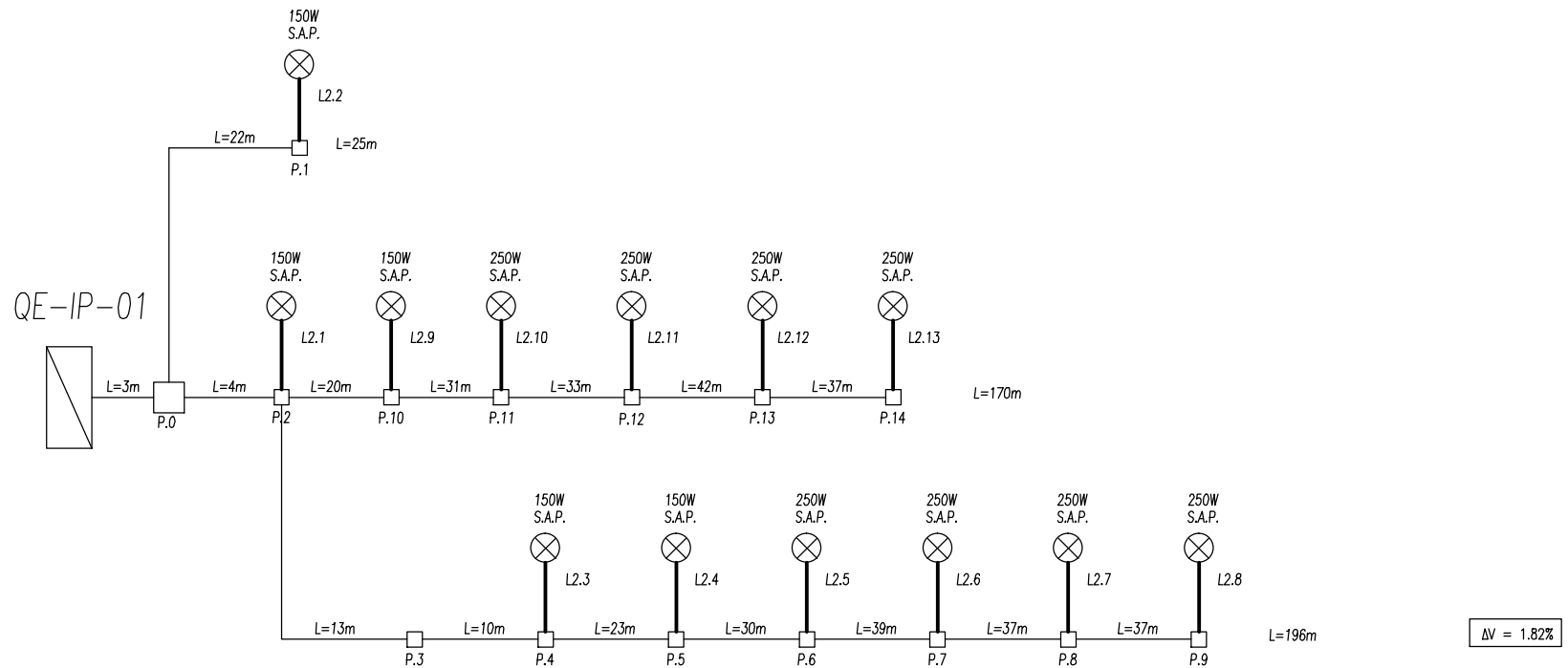
Autostrada Regionale  
Cispadana S.p.A.  
IL PRESIDENTE  
Graziano Pattuzzi

*G. Pattuzzi*

G										
F										
E										
D										
C										
B										
A	17.04.2012	EMISSIONE				ing. Besio	ing. Bonfanti	ing. Salsi		
REV.	DATA	DESCRIZIONE				REDAZIONE	CONTROLLO	APPROVAZIONE		
IDENTIFICAZIONE ELABORATO										DATA: <b>MAGGIO 2012</b>
NUM. PROGR.	FASE	LOTTO	GRUPPO	CODICE OPERA WBS	TRATTO OPERA	AMBITO	TIPO ELABORATO	PROGRESSIVO	REV.	SCALA: /
5826	PD	0	D04	D1104	B	IE	SH	03	A	

QE-IP-01

SCHEMATICO CIRCUITO L2

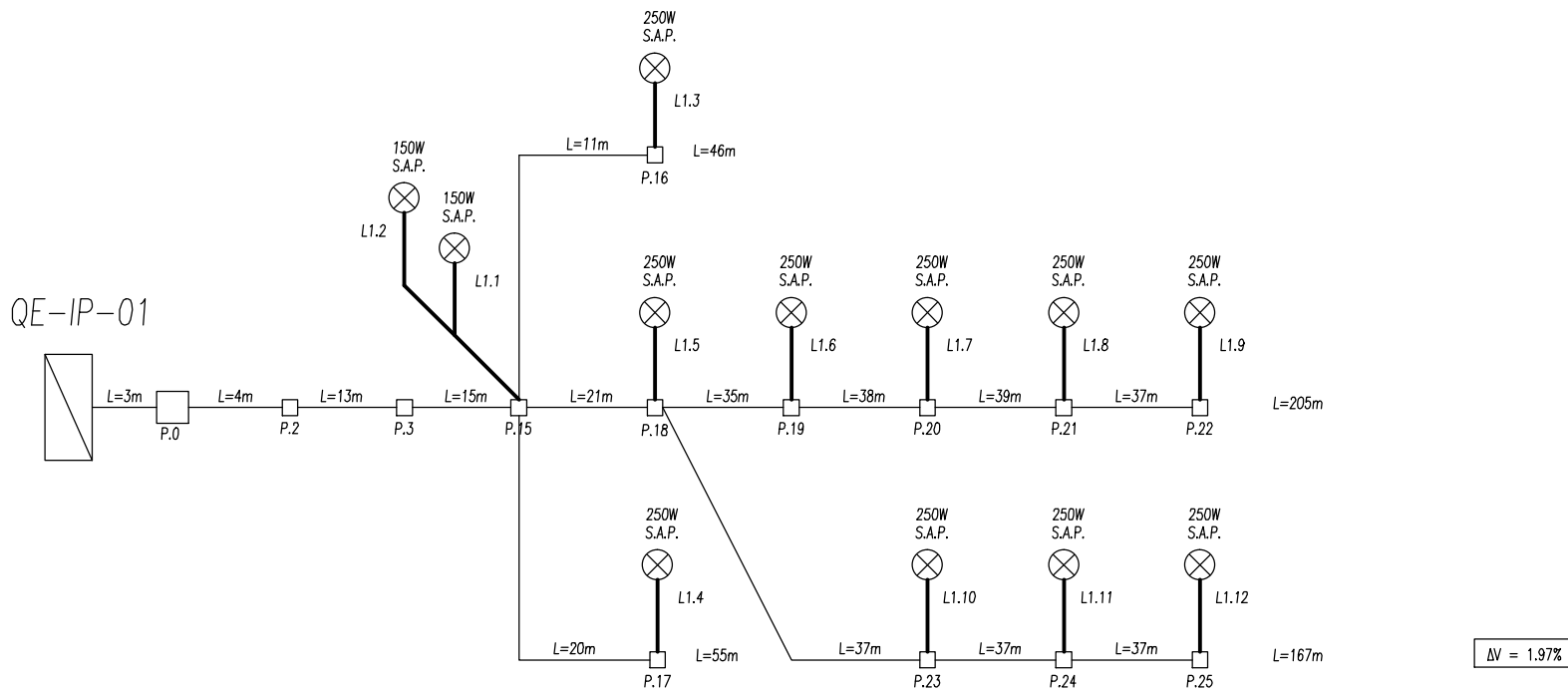


PROGETTO DEFINITIVO

VIABILITA' DI ADDUZIONE AL SISTEMA AUTOSTRADALE Variante alla SP n° 41 in corrispondenza del tracciato Cispadano - tratto tra SP n° 60 e Brescello (1RE) IMPIANTI TECNICI

QE-IP-01

SCHMATICO CIRCUITO L1

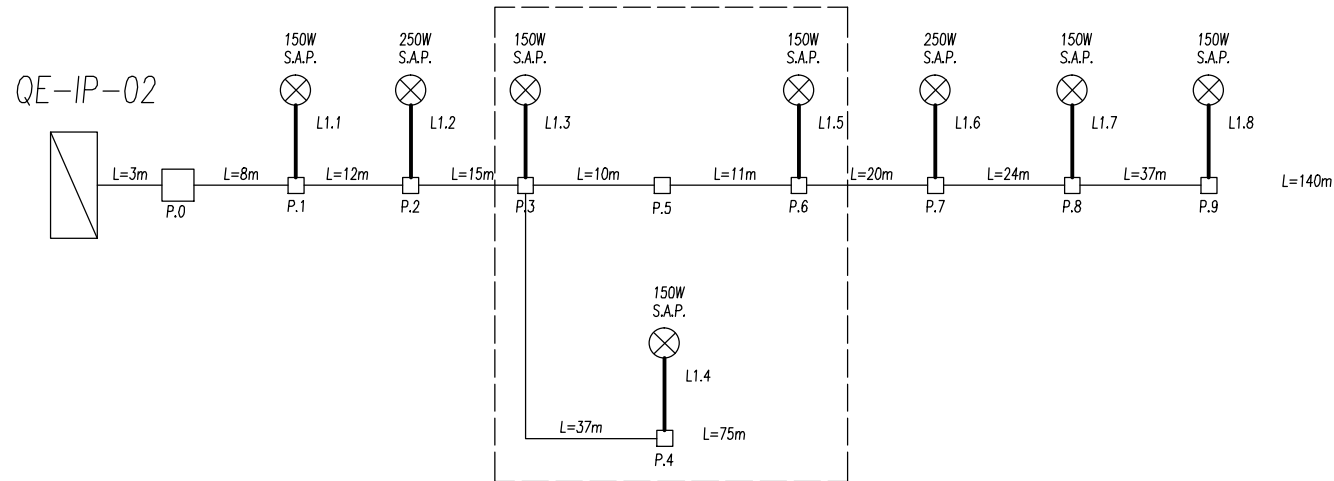


PROGETTO DEFINITIVO

VIABILITA' DI ADDUZIONE AL SISTEMA AUTOSTRADALE Variante alla sP n° 41 in corrispondenza del tracciato Cispadano - tratto tra SP n° 60 e Brescello (IRE) IMPIANTI TECNICI

QE-IP-02

SCHEMATICO CIRCUITO L1



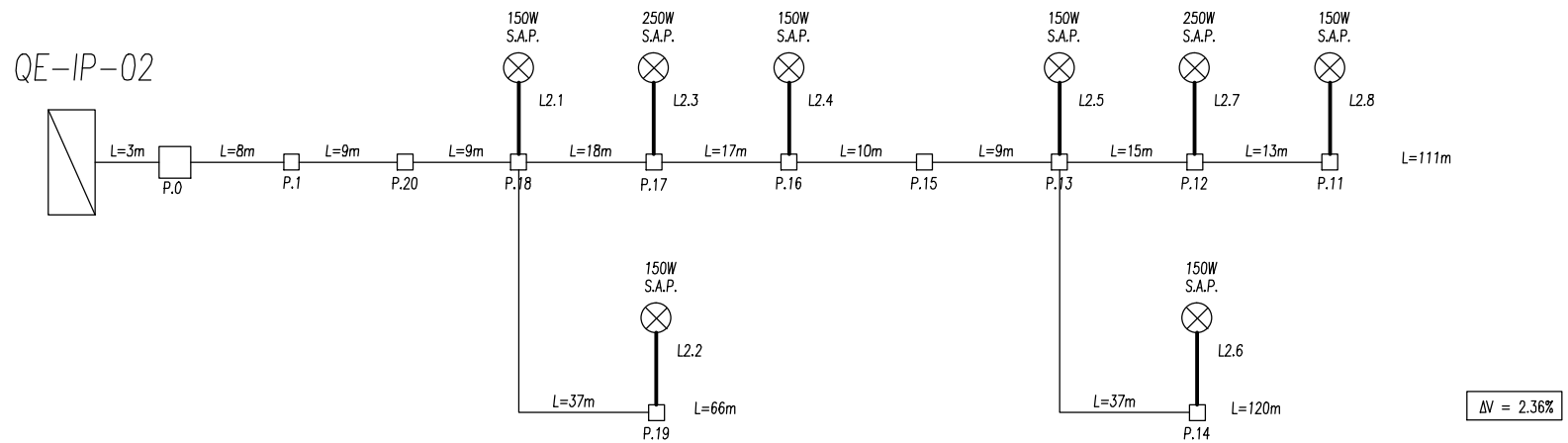
RAMO DELLA ROTATORIA  
APPARTENENTE ALLA WBC-C09

$\Delta V = 1.61\%$

PROGETTO DEFINITIVO

QE-IP-02

SCHEMATICO CIRCUITO L2



PROGETTO DEFINITIVO