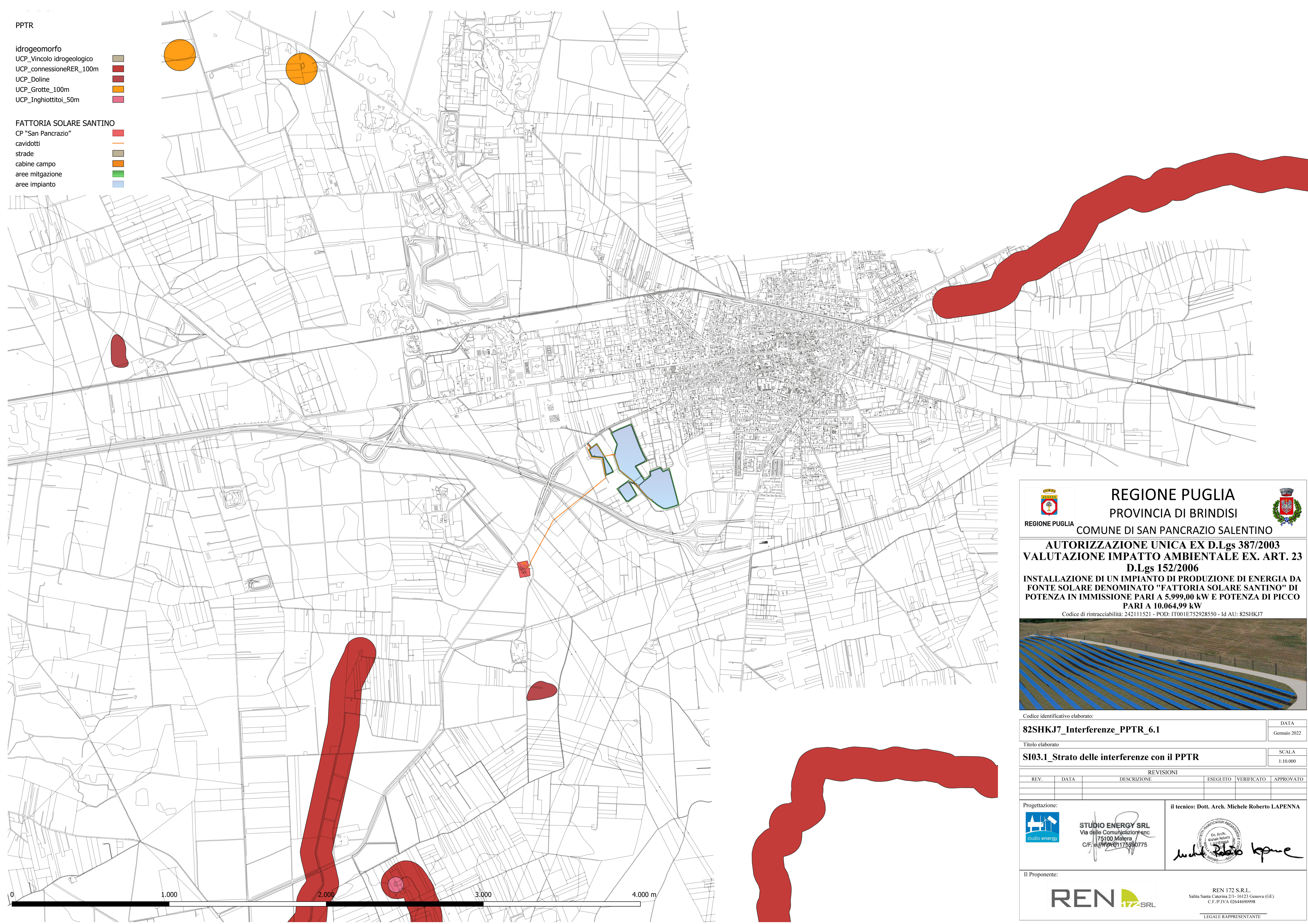


PPTR

- idrogeomorfo
- UCP_Vincolo idrogeologico
- UCP_connesioneRER_100m
- UCP_Doline
- UCP_Grotte_100m
- UCP_Inghiottitoi_50m

- FATTORIA SOLARE SANTINO
- CP "San Pancrazio"
- cavidotti
- strade
- cabine campo
- aree mitigazione
- aree impianto





REGIONE PUGLIA
PROVINCIA DI BRINDISI
COMUNE DI SAN PANCRAZIO SALENTINO



AUTORIZZAZIONE UNICA EX D.Lgs 387/2003
VALUTAZIONE IMPATTO AMBIENTALE EX. ART. 23
D.Lgs 152/2006

INSTALLAZIONE DI UN IMPIANTO DI PRODUZIONE DI ENERGIA DA FONTE SOLARE DENOMINATO "FATTORIA SOLARE SANTINO" DI POTENZA IN IMMISSIONE PARI A 5.999,00 kW E POTENZA DI PICCO PARI A 10.064,99 kW

Codice di rintracciabilità: 242111521 - POD: IT001E752928550 - Id AU: 82SHKJ7



Codice identificativo elaborato:		DATA
82SHKJ7_Interferenze_PPTR_6.1		Gennaio 2022
Titolo elaborato		SCALA
SI03.1_Strato delle interferenze con il PPTR		1:10.000

REVISIONI					
REV.	DATA	DESCRIZIONE	ESEGUITO	VERIFICATO	APPROVATO

Progettazione:



STUDIO ENERGY SRL
 Via delle Comunicazioni snc
 75100 Matera
 C.F./P.IVA 01175990775

il tecnico: **Dott. Arch. Michele Roberto LAPENNA**



Il Proponente:



REN 172 S.R.L.
 Salita Santa Caterina 2/1 - 16123 Genova (GE)
 C.F./P.IVA 02644690998

LEGALE RAPPRESENTANTE