

aree percorse fuoco SPERAV



FATTORIA SOLARE SANTINO

CP "San Pancrazio"

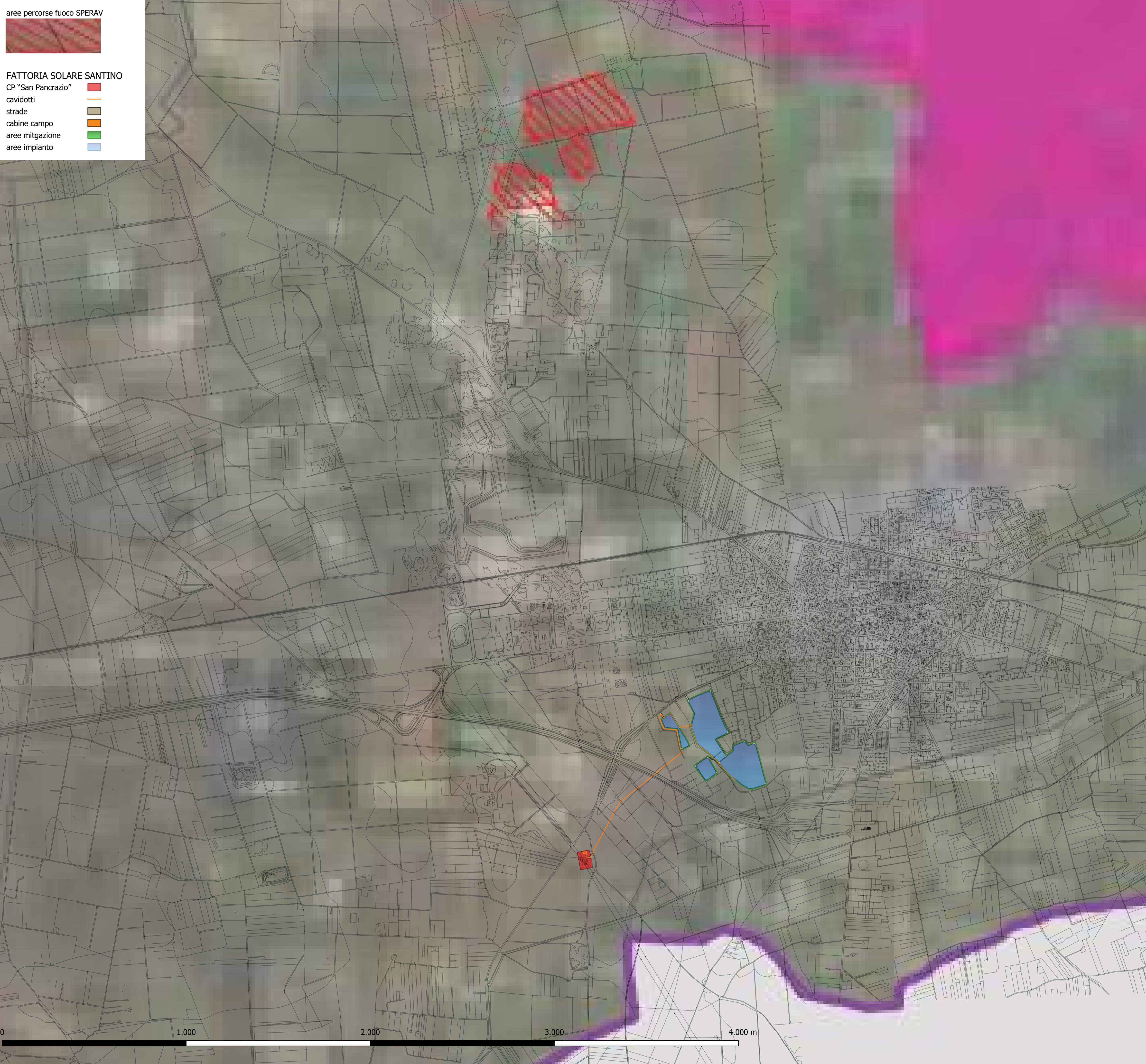
cavidotti

strade

cabine campo

aree mitigazione

aree impianto



REGIONE PUGLIA

REGIONE PUGLIA
PROVINCIA DI BRINDISI



COMUNE DI SAN PANCRAZIO SALENTINO

**AUTORIZZAZIONE UNICA EX D.Lgs 387/2003
VALUTAZIONE IMPATTO AMBIENTALE EX. ART. 23
D.Lgs 152/2006**

**INSTALLAZIONE DI UN IMPIANTO DI PRODUZIONE DI ENERGIA DA
FONTE SOLARE DENOMINATO "FATTORIA SOLARE SANTINO" DI
POTENZA IN IMMISSIONE PARI A 5.999,00 kW E POTENZA DI PICCO
PARI A 10.064,99 kW**

Codice di rintracciabilità: 242111521 - POD: IT001E752928550 - Id AU: 82SHKJ7



Codice identificativo elaborato:

82SHKJ7_Interferenze_AreePercorsedalfuoco

DATA
Febbraio 2022

Titolo elaborato

SI0 _Strato delle interferenze le Aree percorse dal fuoco

SCALA
1:10.000

REVISIONI					
REV.	DATA	DESCRIZIONE	ESEGUITO	VERIFICATO	APPROVATO

Progettazione:



STUDIO ENERGY SRL
Via delle Comunicazioni snc
75100 Matera
C.F. 0173590775

Il tecnico: Dott. Arch. Michele Roberto LAPENNA

Il Proponente:



REN 172 S.R.L.
Salita Santa Caterina 2/1- 16123 Genova (GE)
C.F./P.IVA 02644690998

LEGALE RAPPRESENTANTE