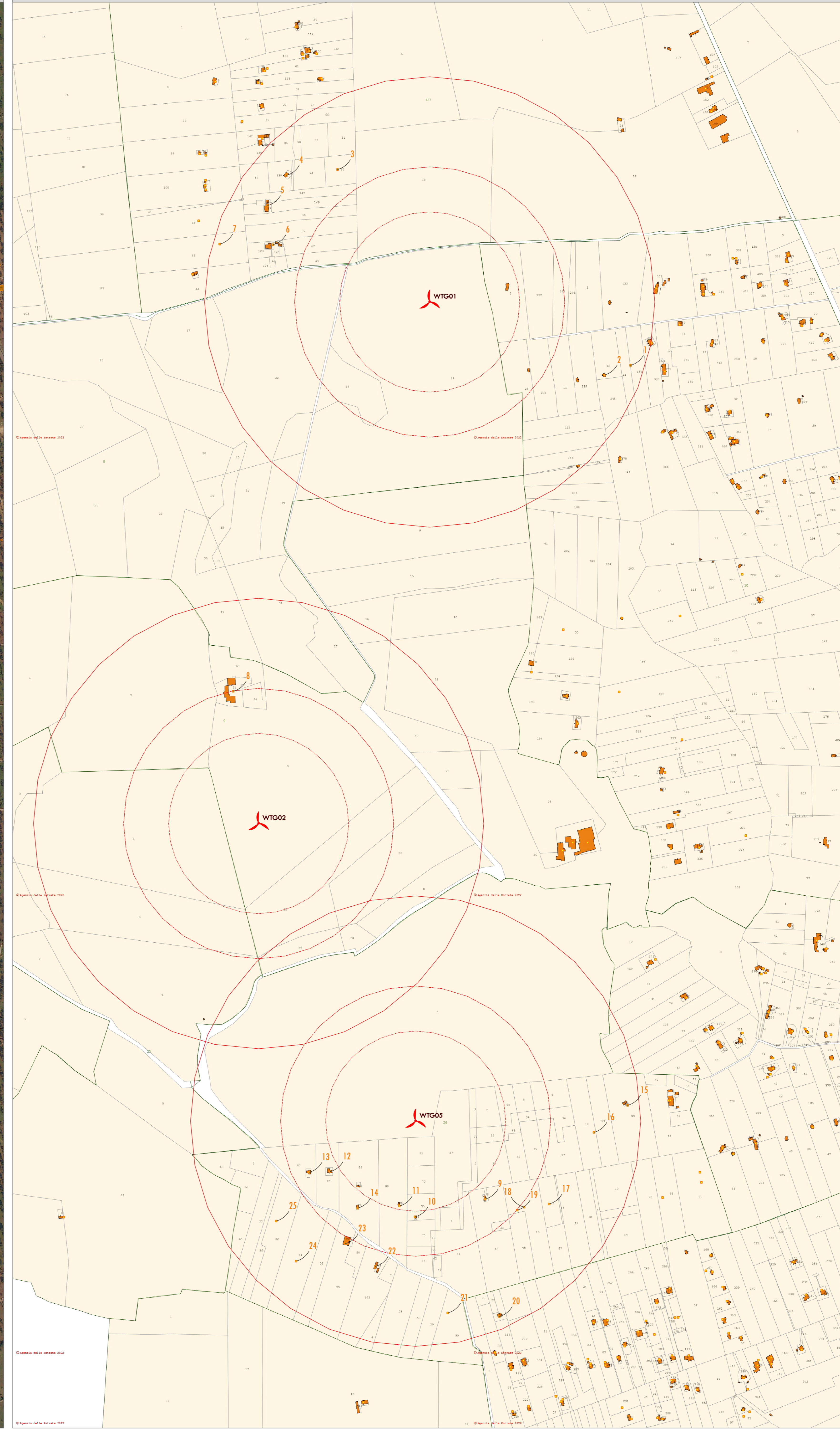


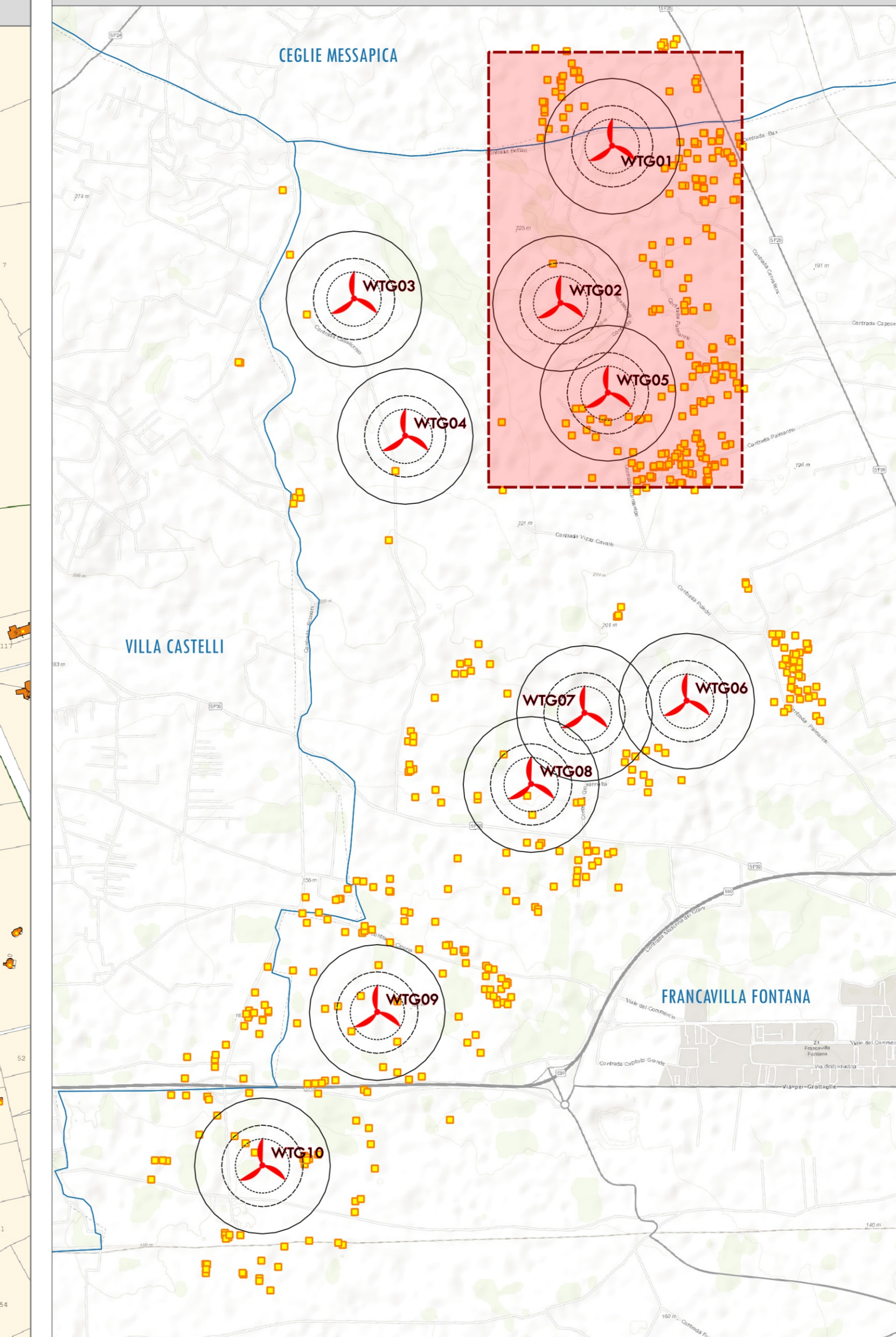
MAP 1: ORTOFOTO CON SOVRAPPOSIZIONE DELLA CTR



MAP 2: CATASTALE



NAVIGATORE



LEGENDA

- Aerogeneratori
 - Centroidi dei recettori nell'intorno di 1000 m dalle turbine
 - edificio civile
 - Edificato CTR
 - Edificio civile
 - Edificio diroccato
 - Trullo
 - Baracca
 - Cabina elettrica di trasformazione
 - Capannone
 - Capannone in costruzione
 - Serra
 - Limiti comunali
 - Circonferenza di raggio pari a 300 m
 - Circonferenza di raggio pari a 500 m
 - Circonferenza di raggio pari a 200 m
 - Distanza minima ai sensi del DM 10/09/10
- Cartografia di base:
 MAP 1: Bing Satellite con sovrapposizione CTR Regione Puglia
 MAP 2: Wms Catasto AdE

PROGETTO PER LA REALIZZAZIONE DI UN PARCO EOLICO E DELLE RELATIVE OPERE DI CONNESSIONE ALLA RTN POTENZA NOMINALE 56 MW

REGIONE PUGLIA	PROVINCIA DI BRINDISI	COMUNE DI FRANCAVILLA FONTANA
		Località "Masseria Vizzo"

Scala: 1:4000 Formato Stampa: A0

PROGETTO DEFINITIVO

ELABORATO

INT. MITE. 0007145
 l.i.c - 1 Individuazione recettori prossimi al parco - TAV 1

 R.S.V. Design Studio S.r.l. Piazza Carmina, 5 74077 Torrisola (BR) P.IVA 02685970768 Tel./fax +39 0974 985490 e-mail: info@rsv-da.it	 ITW FRANCAVILLA S.r.l. Via del Castello, 89 89100 Polignano (PZ) P.IVA 02682780763
Responsabile Progetto: Ing. Vassalli Quirino	Ing. Speranza Carmine Antonio Speranza Carmine Antonio

Descr.	Matrice della revisione:	Redatto:	Controllato:	Approvato:
01/2012	Revisione di integrazione MIT per: 0007145 del 28/09/2012	RSV	QV	RSV

Il presente elaborato è di proprietà di R.S.V. Design Studio S.r.l. Non è consentito riprodurlo o comunque utilizzarlo senza autorizzazione scritta di R.S.V. Design Studio S.r.l.