

## Legenda

Tracciato stradale - configurazione attuale

Ricettori per la salute umana

### NO<sub>2</sub> - media annua

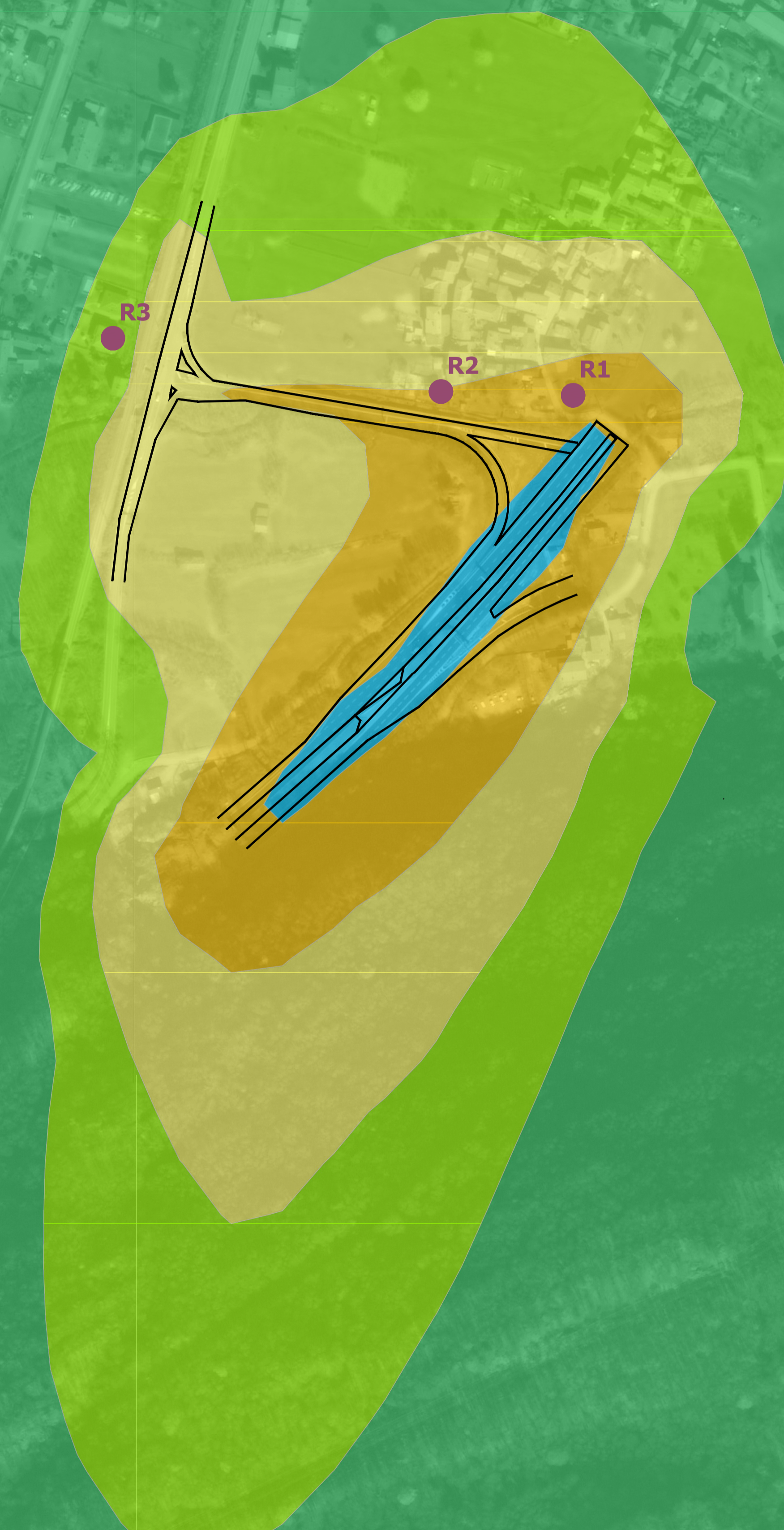
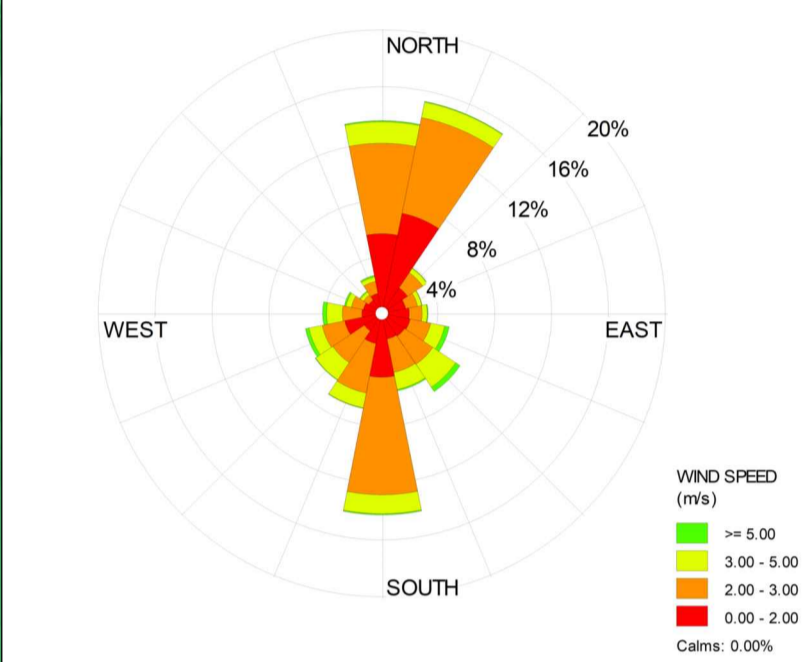
Intervalli di isoconcentrazione ( $\mu\text{g}/\text{m}^3$ )



Ricettori	Posizione in coordinate WGS84 / UTM zone 32N		Concentrazione media annua [ $\mu\text{g}/\text{m}^3$ ]
	Coordinata E (m)	Coordinata N (m)	
R1	527203	5107373	4,35
R2	527123	5107380	2,52
R3	526925	5107411	0,62

Limite NO<sub>2</sub> per la salute umana: 40 [ $\mu\text{g}/\text{m}^3$ ]

### Rosa dei venti - direzione di provenienza



## COMPLETAMENTO DELLO SVINCOLO STRADALE SULLA S.S.36 IN LOCALITA' PIONA

### PROGETTO DEFINITIVO

PROGETTISTA:  
**3TI PROGETTI ITALIA**  
 INGEGNERIA INTEGRATA S.p.A.  
 Ing. Alfredo Ingletti

RESPONSABILE UNICO DEL PROCEDIMENTO  
 ING. PIETRO GUALANDI

DIRETTORE ESECUZIONE CONTRATTO  
 ING. EMANUELE FIORENZA

COORDINATORE PER LA SICUREZZA IN FASE DI PROGETTAZIONE  
 ING. GRAZIANO F. RUSTICO

**3TI ITALIA S.p.A.**  
 DIRETTORE TECNICO  
 Ing. Stefano Luca Possati  
 Ordine degli Ingegneri  
 Provincia di Roma n. 20809

### STUDIO DI IMPATTO AMBIENTALE (SIA) (D.Lgs. n. 152/2006)

#### Planimetria dei ricettori e concentrazione NO<sub>2</sub> - Stato attuale

CODICE SIL	NOME FILE	REVISIONE	SCALA
NOMSM100667	T001A20AMBPL03A.pdf		
CODICE PROGETTO	CODICE ELAB.		
MSM106D2201	T001A20AMBPL03	A	1:2.000
D			
C			
B			
A	EMISSIONE	LUG. 2022	S. DI POMPEO
REV.	DESCRIZIONE	DATA	REDATTO
			VERIFICATO
			APPROVATO

