

Legenda

Tracciato stradale - configurazione attuale

Ricettori per la salute umana

CO - massimo 8 ore consecutive

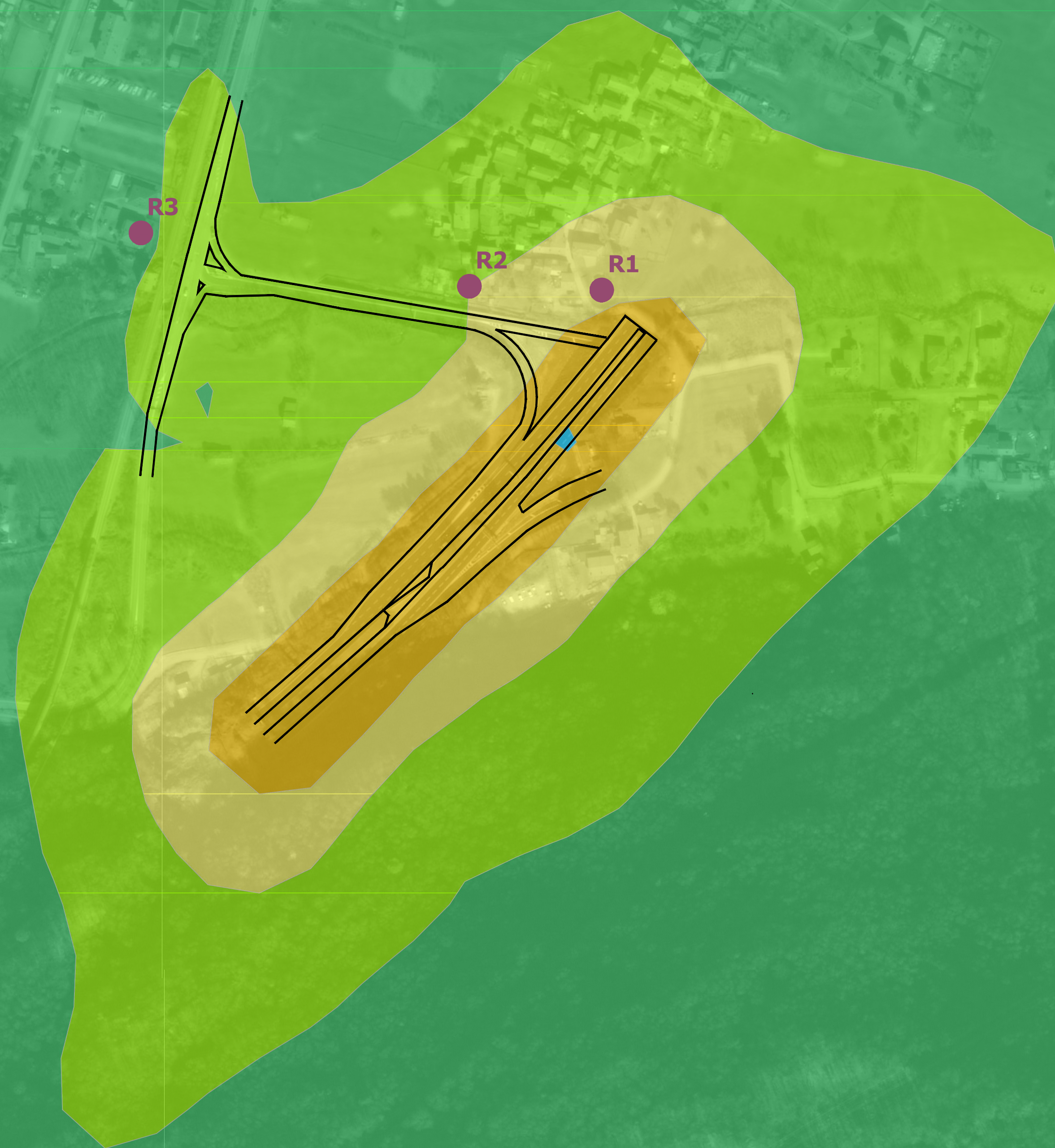
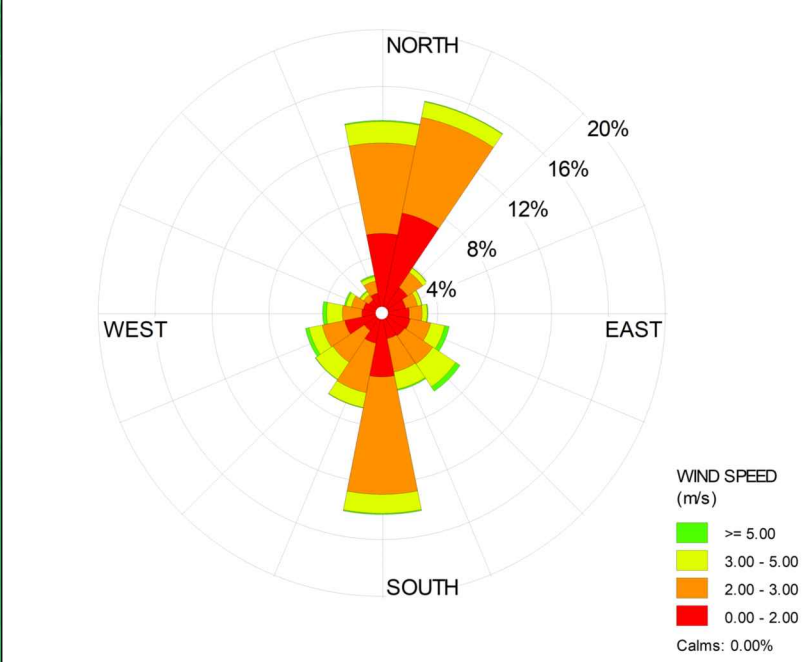
Intervalli di isoconcentrazione (mg/m³)



Ricettori	Posizione in coordinate WGS84 / UTM zone 32N		Concentrazione massima 8 ore consecutive [mg/m ³]
	Coordinata E (m)	Coordinata N (m)	
R1	527203	5107373	0,077
R2	527123	5107380	0,048
R3	526925	5107411	0,012

Limite CO per la salute umana: 10 [mg/m³]

Rosa dei venti - direzione di provenienza



COMPLETAMENTO DELLO SVINCOLO STRADALE SULLA S.S.36 IN LOCALITA' PIONA

PROGETTO DEFINITIVO

PROGETTISTA:
3TI PROGETTI ITALIA
 INGEGNERIA INTEGRATA S.p.A.
 Ing. Alfredo Ingletti

RESPONSABILE UNICO DEL PROCEDIMENTO
 ING. PIETRO GUALANDI

DIRETTORE ESECUZIONE CONTRATTO
 ING. EMANUELE FIORENZA

COORDINATORE PER LA SICUREZZA IN FASE DI PROGETTAZIONE
 ING. GRAZIANO F. RUSTICO

3TI ITALIA S.p.A.
 DIRETTORE TECNICO
 Ing. Stefano Luca Possati
 Ordine degli Ingegneri
 Provincia di Roma n. 20809

STUDIO DI IMPATTO AMBIENTALE (SIA) (D.lgs. n. 152/2006)

Planimetria dei ricettori e concentrazione CO - Stato attuale

CODICE SIL	NOME FILE	REVISIONE	SCALA
NOMSM100667	T001A02AMBPL04A.pdf		
CODICE PROGETTO	CODICE ELAB.		
MSM106D2201	T001A02AMBPL04	A	1:2.000
D			
C			
B			
A	EMISSIONE	LUG. 2022	S. DI POMPEO
REV.	DESCRIZIONE	DATA	REDDATTO
			VERIFICATO
			APPROVATO

