



Legenda

 Tracciato stradale - configurazione di progetto

 Ricettori per la salute umana

PM₁₀ - media annua

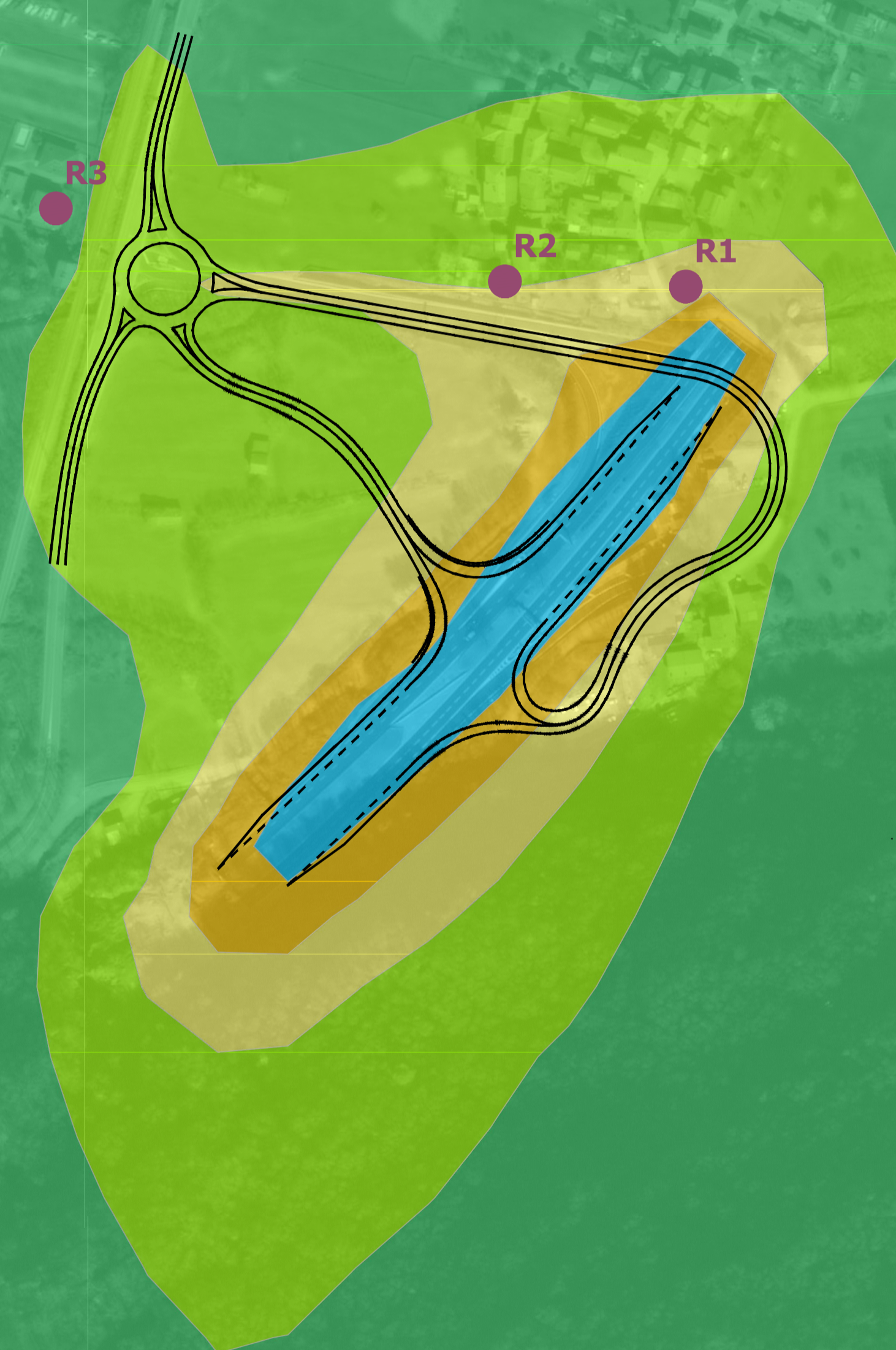
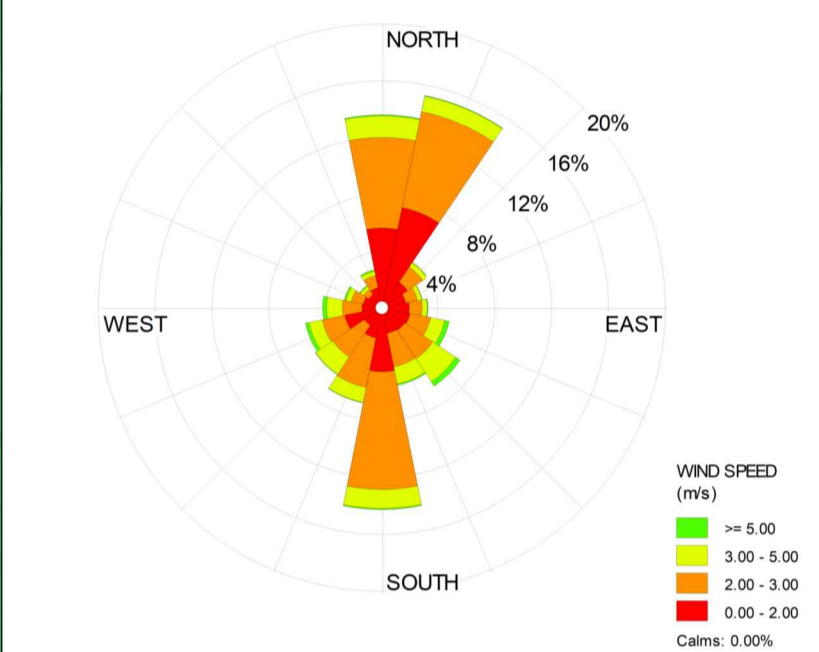
Intervalli di isoconcentrazione ($\mu\text{g}/\text{m}^3$)



Ricettori	Posizione in coordinate WGS84 / UTM zone 32N		Concentrazione media annua [$\mu\text{g}/\text{m}^3$]
	Coordinata E (m)	Coordinata N (m)	
R1	527203	5107373	0,044
R2	527123	5107380	0,029
R3	526925	5107411	0,009

Limite PM₁₀ per la salute umana: 40 [$\mu\text{g}/\text{m}^3$]

Rosa dei venti - direzione di provenienza





Struttura Territoriale Lombardia

COMPLETAMENTO DELLO SVINCOLO STRADALE SULLA S.S.36 IN LOCALITA' PIONA

PROGETTO DEFINITIVO

PROGETTISTA:
 **3TI PROGETTI ITALIA**
 INGEGNERIA INTEGRATA S.p.A.
ing. Alfredo Ingletti

RESPONSABILE UNICO DEL PROCEDIMENTO
 ING. PIETRO GUALANDI

DIRETTORE ESECUZIONE CONTRATTO
 ING. EMANUELE FIORENZA

COORDINATORE PER LA SICUREZZA IN FASE DI PROGETTAZIONE
 ING. GRAZIANO F. RUSTICO

 **3TI ITALIA S.p.A.**
 DIRETTORE TECNICO
ing. Stefano Luca Possati
Ormai Ditta Ragioniere
 Provincia di Roma n. 20809

STUDIO DI IMPATTO AMBIENTALE (SIA)

(D.lgs. n. 152/2006)

Planimetria dei ricettori e concentrazione PM₁₀ - Stato di progetto

CODICE SIL	NOME FILE	REVISIONE	SCALA
NOMSM100667	T00IA05AMBPL01A.pdf		
CODICE PROGETTO	CODICE ELAB.		
MSM106D2201	T00IA05AMBPL01	A	1:2.000

D					
C					
B					
A	EMISSIONE	LUG. 2022	S. DI POMPEO	A. BUGGE'	S. L. POSSATI
REV.	DESCRIZIONE	DATA	REDATTO	VERIFICATO	APPROVATO

