

Legenda

 Tracciato stradale - configurazione di progetto

 Ricettori per la salute umana

CO - massimo 8 ore consecutive

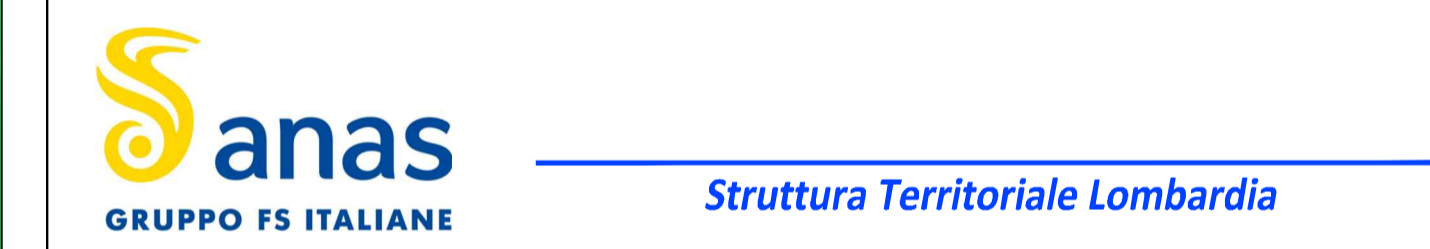
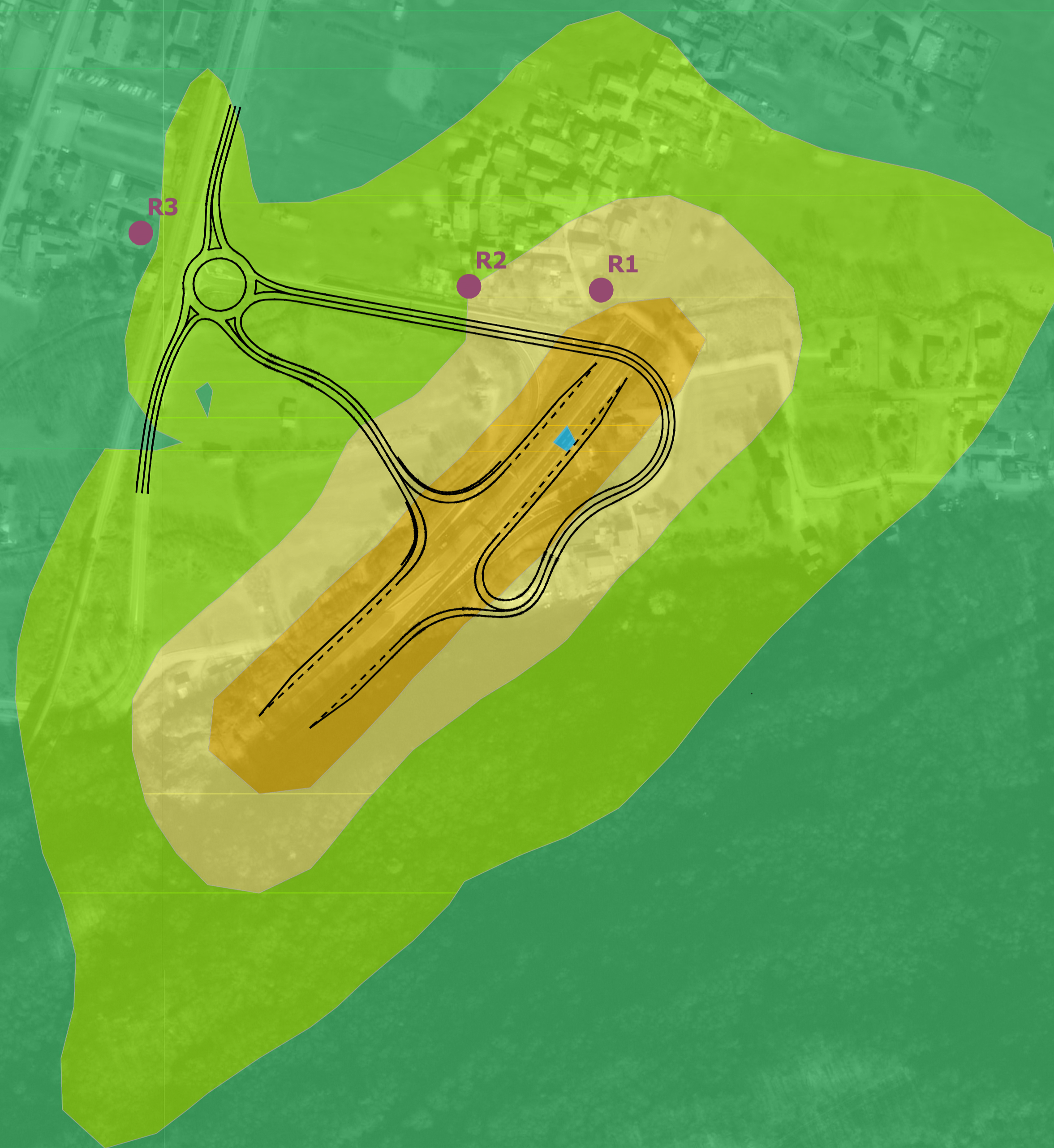
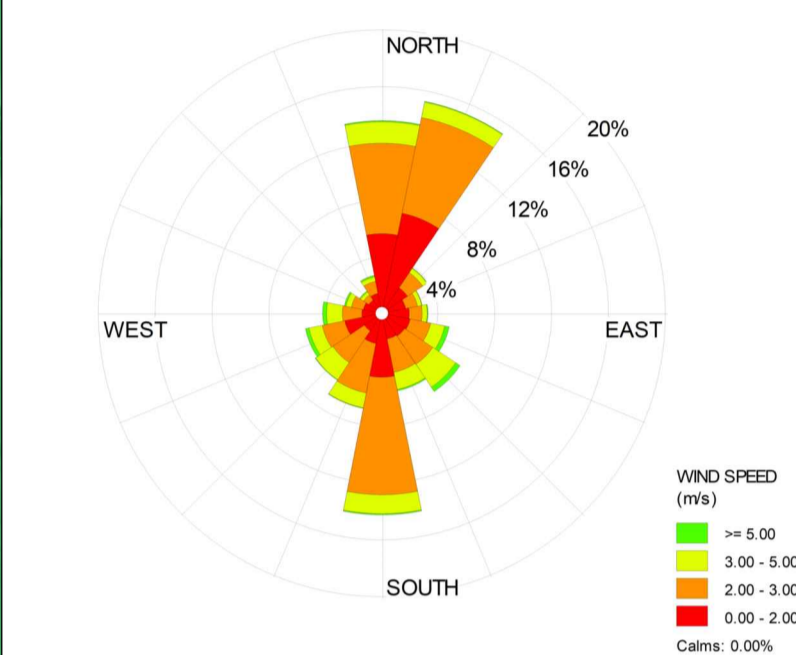
Intervallo di isoconcentrazione (mg/m³)



Ricettori	Posizione in coordinate WGS84 / UTM zone 32N		Concentrazione massima 8 ore consecutive [mg/m ³]
	Coordinata E (m)	Coordinata N (m)	
R1	527203	5107373	0,009
R2	527123	5107380	0,005
R3	526925	5107411	0,002

Limite CO per la salute umana: 10 [mg/m³]

Rosa dei venti - direzione di provenienza



COMPLETAMENTO DELLO SVINCOLO STRADALE SULLA S.S.36 IN LOCALITA' PIONA

PROGETTO DEFINITIVO

PROGETTISTA:  3TI PROGETTI ITALIA INGEGNERIA INTEGRATA S.p.A. Ing. Alfredo Ingletti	 3TI ITALIA S.p.A. DIRETTORE TECNICO Ing. Stefano Luca Possati Ordine degli Ingegneri Provincia di Roma n. 20809
RESPONSABILE UNICO DEL PROCEDIMENTO ING. PIETRO GUALANDI	
DIRETTORE ESECUZIONE CONTRATTO ING. EMANUELE FIORENZA	
COORDINATORE PER LA SICUREZZA IN FASE DI PROGETTAZIONE ING. GRAZIANO F. RUSTICO	

STUDIO DI IMPATTO AMBIENTALE (SIA) (D.lgs. n. 152/2006)

Planimetria dei ricettori e concentrazione CO - Stato di progetto

CODICE SIL	NOME FILE	REVISIONE	SCALA
NOMSM100667	T00IA05AMBPL04A.pdf		
CODICE PROGETTO	CODICE ELAB.		
MSM106D2201	T00IA05AMBPL04	A	1:2.000

D					
C					
B					
A	EMISSIONE	LUG. 2022	S. DI POMPEO	A. BUGGE'	S. L. POSSATI
REV.	DESCRIZIONE	DATA	REDATTO	VERIFICATO	APPROVATO

