

SISTEMAZIONE FINALE DEL SITO AGROVOLTAICO

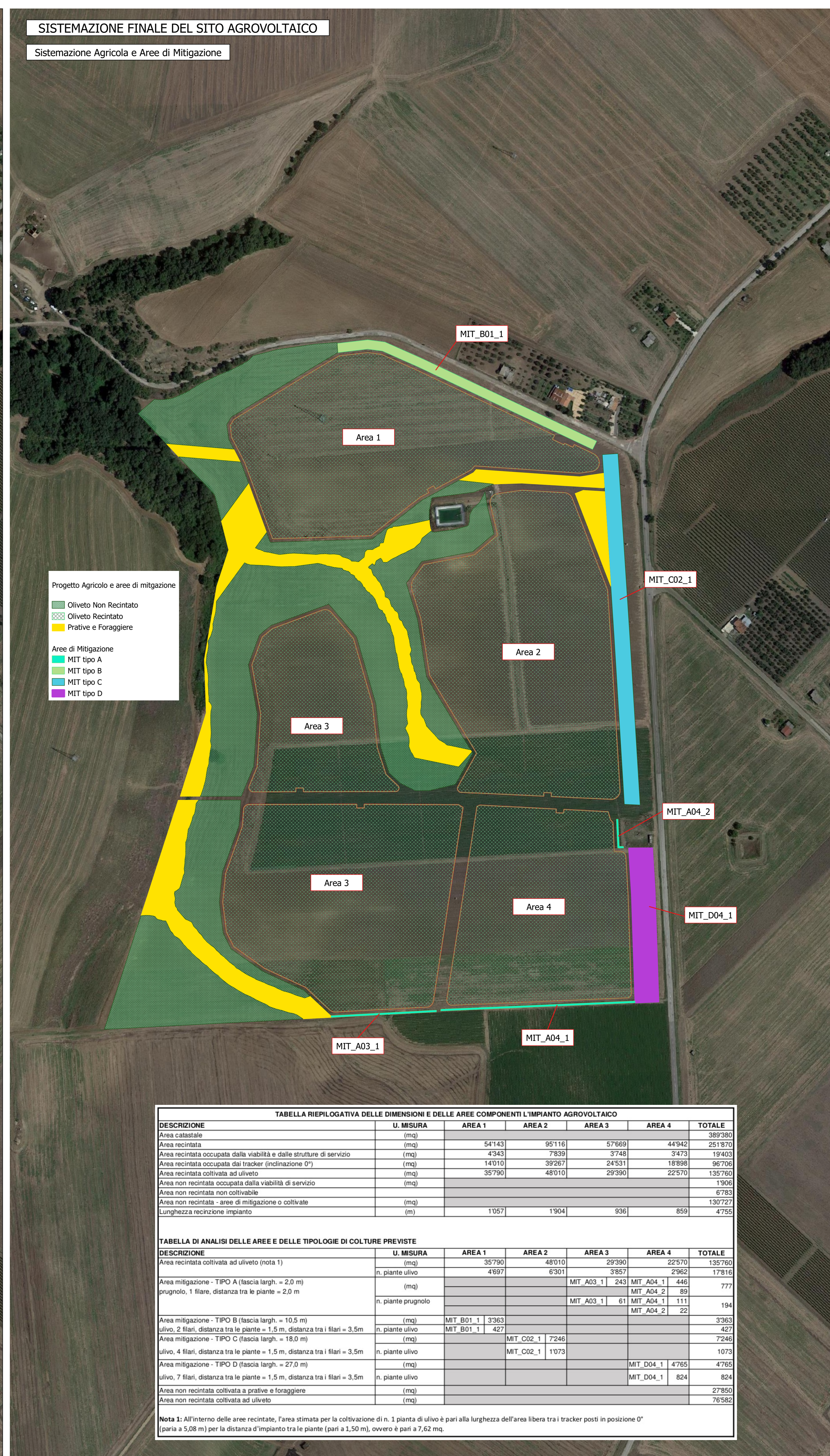
Elementi principali della Centrale Fotovoltaica



- Legenda**
- Centrale Agrovoltaica
 - Moduli Fotovoltaici
 - CabinetInterne
 - Viabilità Interna di Impianto
 - Recinzione Perimetrale
 - Partenza Cavidotto MT

SISTEMAZIONE FINALE DEL SITO AGROVOLTAICO

Sistemazione Agricola e Aree di Mitigazione



- Progetto Agricolo e aree di mitigazione**
- Oliveto Non Recintato
 - Oliveto Recintato
 - Prative e Foraggiere
- Aree di Mitigazione**
- MIT tipo A
 - MIT tipo B
 - MIT tipo C
 - MIT tipo D

TABELLA RIEPILOGATIVA DELLE DIMENSIONI E DELLE AREE COMPONENTI L'IMPIANTO AGROVOLTAICO

DESCRIZIONE	U. MISURA	AREA 1	AREA 2	AREA 3	AREA 4	TOTALE
Area catastale	(mq)					389380
Area recintata	(mq)	54143	95116	57669	44942	251870
Area recintata occupata dalla viabilità e dalle strutture di servizio	(mq)	4343	7839	3748	3473	19403
Area recintata occupata dai tracker (inclinazione 0°)	(mq)	14010	39267	24531	18988	96706
Area recintata coltivata ad uliveto	(mq)	35790	48010	29390	22570	135760
Area non recintata occupata dalla viabilità di servizio	(mq)					1906
Area non recintata non coltivabile	(mq)					6783
Area non recintata - aree di mitigazione o coltivate	(mq)					130727
Lunghezza recinzione impianto	(m)	1057	1904	936	859	4755

TABELLA DI ANALISI DELLE AREE E DELLE TIPOLOGIE DI COLTURE PREVISTE

DESCRIZIONE	U. MISURA	AREA 1	AREA 2	AREA 3	AREA 4	TOTALE
Area recintata coltivata ad uliveto (nota 1)	(mq)	35790	48010	29390	22570	135760
n. piante ulivo		4697	6301	3857	2962	17816
Area mitigazione - TIPO A (fascia largh. = 2.0 m) prugnolo, 1 filare, distanza tra le piante = 2.0 m	(mq)			MIT_A03_1	MIT_A04_1	446
n. piante prugnolo				61	111	172
Area mitigazione - TIPO B (fascia largh. = 10.5 m) ulivo, 2 filari, distanza tra le piante = 1.5 m, distanza tra i filari = 3.5m	(mq)	MIT_B01_1	3363			3363
n. piante ulivo		427				427
Area mitigazione - TIPO C (fascia largh. = 18.0 m) ulivo, 4 filari, distanza tra le piante = 1.5 m, distanza tra i filari = 3.5m	(mq)		MIT_C02_1	17246		17246
n. piante ulivo			1073			1073
Area mitigazione - TIPO D (fascia largh. = 27.0 m) ulivo, 7 filari, distanza tra le piante = 1.5 m, distanza tra i filari = 3.5m	(mq)				MIT_D04_1	4765
n. piante ulivo					824	824
Area non recintata coltivata a prative e foraggiere	(mq)					27850
Area non recintata coltivata ad uliveto	(mq)					76582

Nota 1: All'interno delle aree recintate, l'area stimata per la coltivazione di n. 1 pianta di ulivo è pari alla lunghezza dell'area libera tra i tracker posti in posizione 0° (paria a 5,08 m) per la distanza d'impianto tra le piante (pari a 1,50 m), ovvero è pari a 7,62 mq.

REGIONE BASILICATA PROVINCIA DI POTENZA
COMUNE DI VENOSA

Progetto per la costruzione e l'esercizio di un impianto agrovoltaico e delle relative opere connesse, di potenza pari a 19,49115 MW DC e 18,00 MW AC
In Località Boreano nel Comune di Venosa (PZ)

Comitente: **METKA EGN RENEWABLES DEVELOPMENT ITALY S.r.l.**
Piazza Fontana 6, 20122 Milano (MI) - P. Iva 11237990967

Progettazione: **Simec S.r.l.** Società di Ingegneria
Via S. Pertini 35, 71020 Rocchetta Sant'Antonio (FG)

Elaborato redatto da: **Ing. Spagnolo Francesco Paolo**
Ordine degli Ingegneri prov. di Foggia, n. iscrizione 2192

Collaborazione: **Ing. Salvatore Di Croce**

PROGETTO DEFINITIVO

Titolo: **Planimetria della sistemazione finale del sito**

Numero documento: **D** **D** **A.12.a.22** **0**

Scale: 1:2.000 Formato Stampa: A0

Nome file / Identificatore: **METKA_VENOSA_A12a22_Plan_Layer_Agrovoltaico**

Rev.	Data	Descrizione revisione	Redatto	Controllato	Approvato
00	20/10/2021	Redazione			