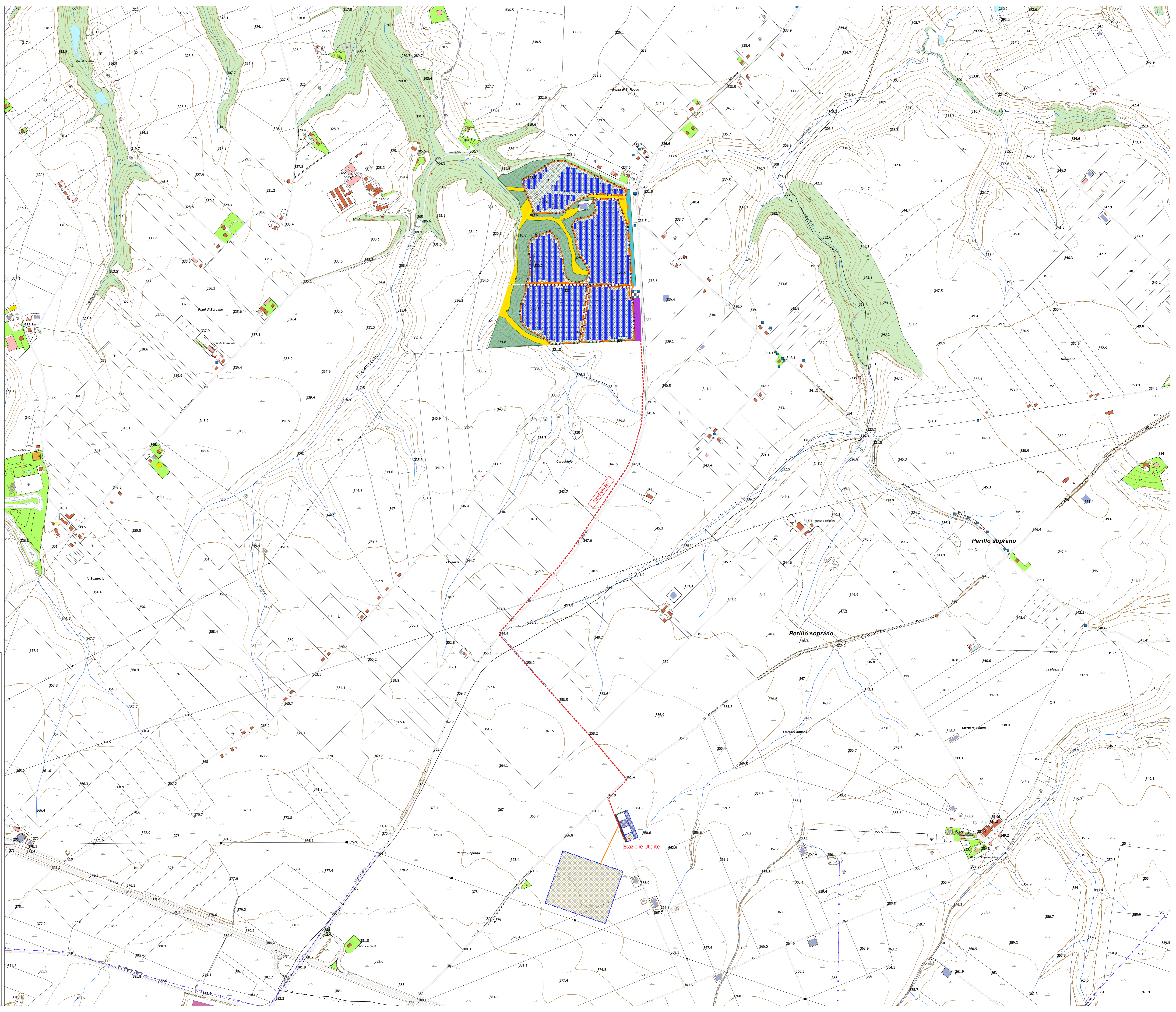


**Legenda**

- Centrale Agrovoltaica
- Moduli Fotovoltaici
- Viabilità Interna di Impianto
- Recinzione Perimetrale
- Area Progetto Agricolo
- Oliveto Non Recintato
- Oliveto Recintato
- Prative e Foraggiere
- Aree di Mitigazione
- MIT A
- MIT B
- MIT C
- MIT D
- Connessione
- Cavidotto MT
- Stazione TERNA (di futura realizzazione)
- Cavidotto AT
- AreaCondivisa 30\_150kV
- Stazione Utente



REGIONE BASILICATA

PROVINCIA DI POTENZA

COMUNE DI VENOSA

Progetto per la costruzione e l'esercizio di un impianto  
agrovoltaico e delle relative opere connesse,  
di potenza pari a 19,49115 MW DC e 18,00 MW AC

In Località Boreano  
nel Comune di Venosa (PZ)

Comitente  
**METKA EGN RENEWABLES  
DEVELOPMENT ITALY S.r.l.**

Piazza Fontana 6, 20122  
Milano (MI) - P. Iva 11737990967

Elaborato redatto da:  
Ing. Spagnone Francesco Paolo  
Ordine degli Ingegneri prov.  
di Foggia, n. Iscrizione 2192

Collaborazione:  
Ing. Salvatore Di Croce

Progettazione  
Simec S.r.l.  
Società di Ingegneria  
Via S. Pertini 35, 71020  
Rocchetta Sant'Antonio (FG)

PROGETTO DEFINITIVO

Titolo  
Corografia generale - CTR

Numero documento	Fase	Tip. doc.	Prag. doc.	Rev.	Scala	Formato Stampa
	D	D	A.12.a.3.1	0	1:5.000	A0
Nome file / Identificatore METKA_VENOSAP_A12a3_1_Corog_Generale_CTR						

Rev.	Data	Descrizione revisione	Elaborato	Consolidato	Approvato
00	20/10/2021	Redazione			