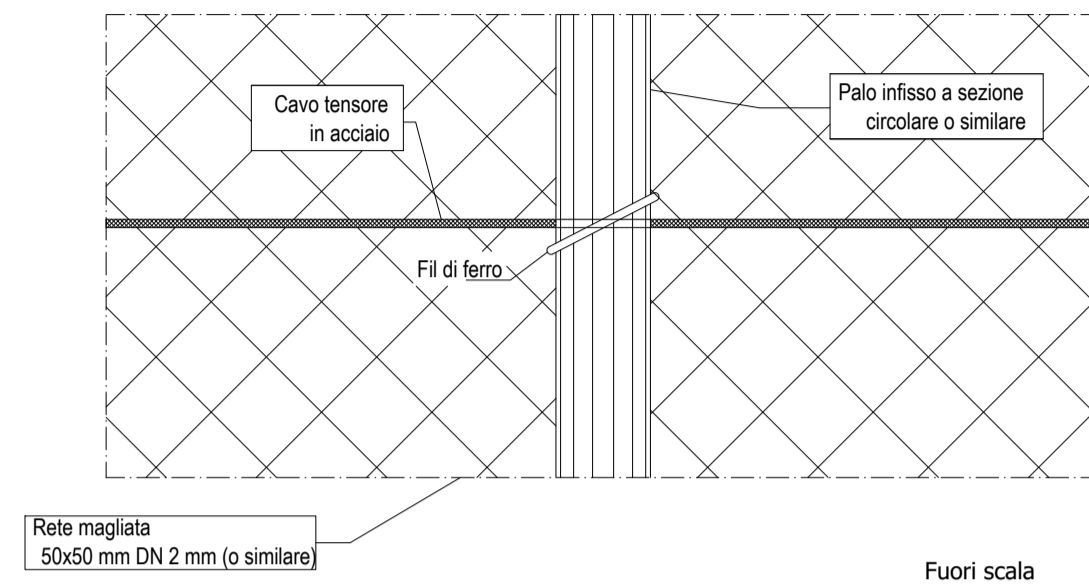
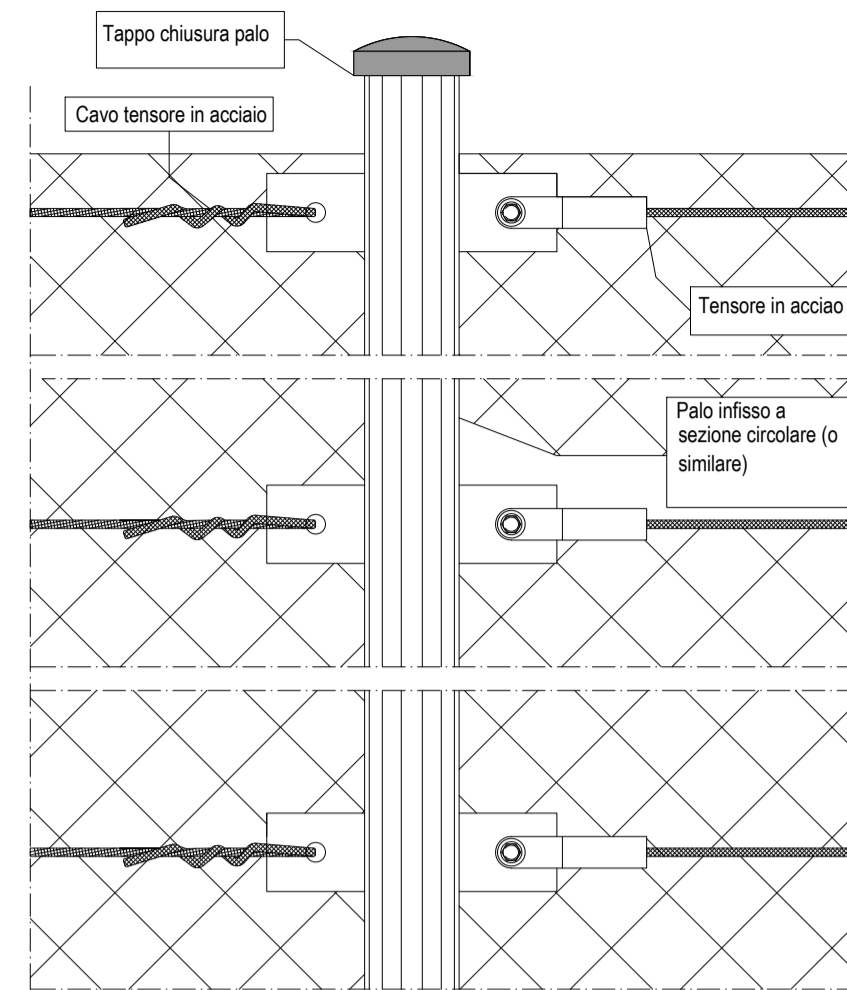


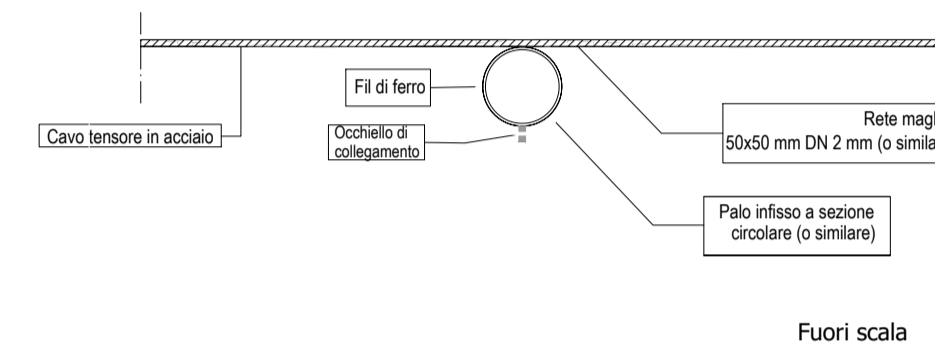
Palo intermedio - Vista frontale - Dettaglio B



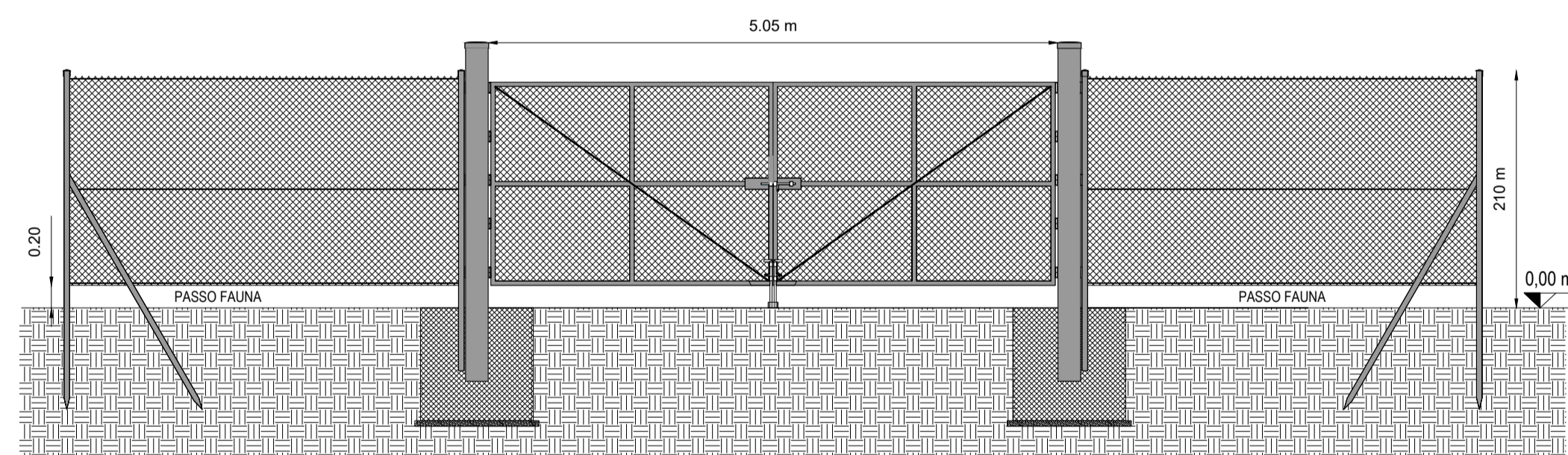
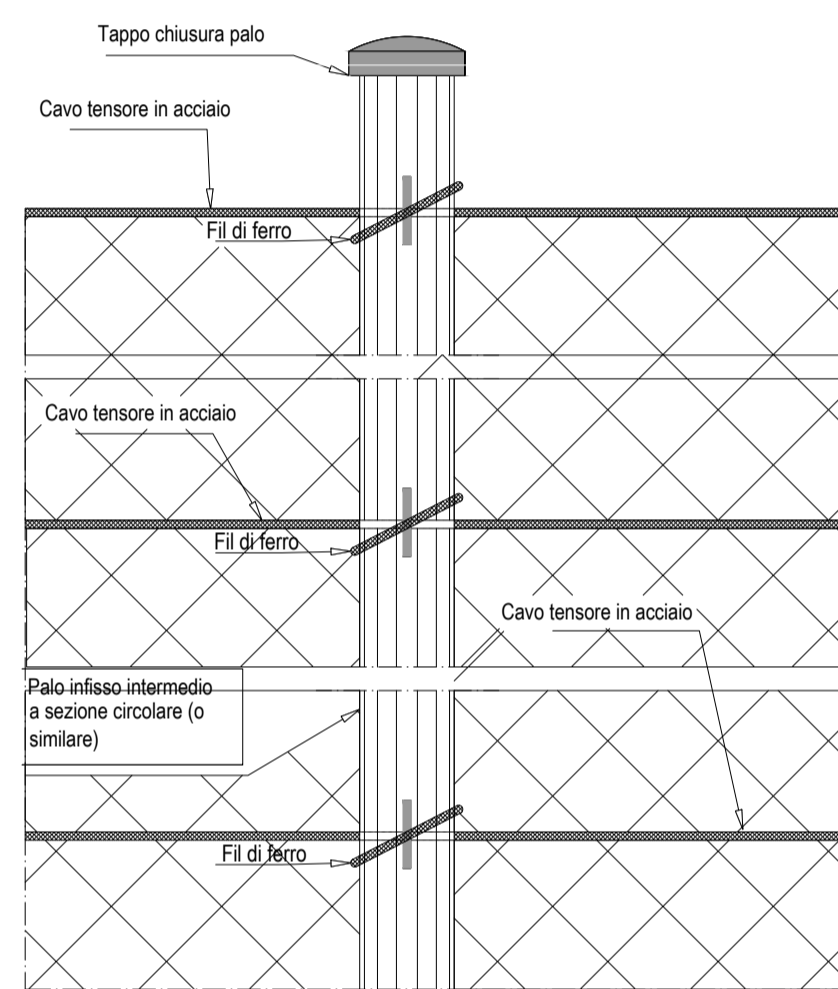
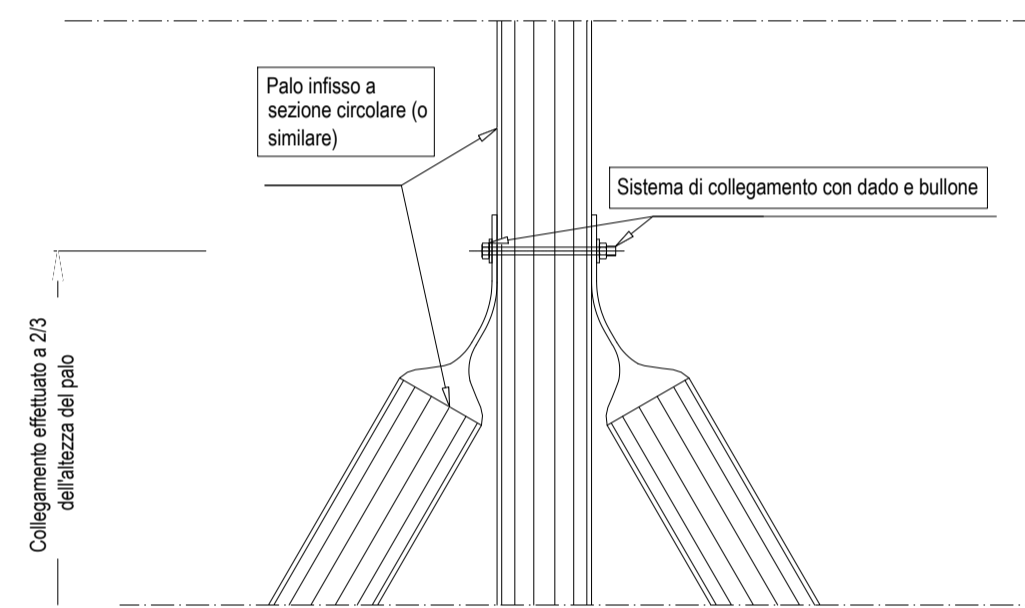
Palo tensore/angolare - Dettaglio A



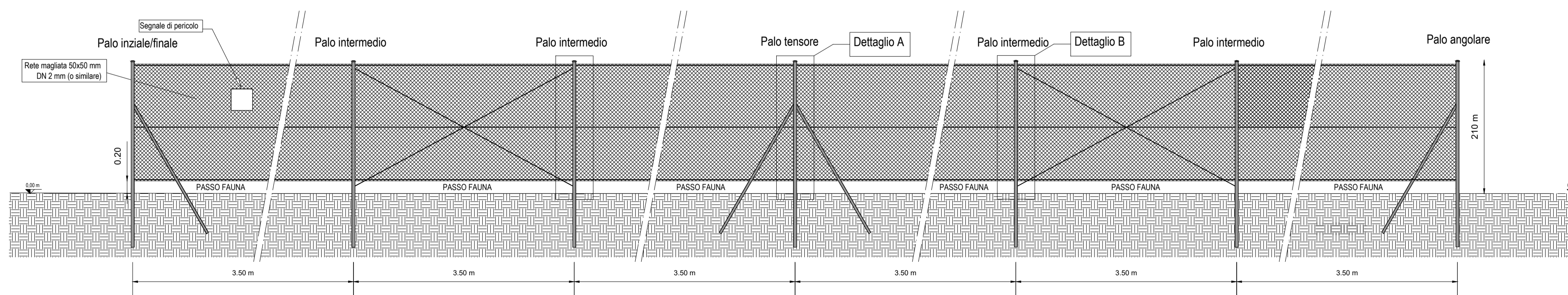
Palo intermedio - Vista dall'alto



Dettaglio collegamento pali obliqui - Dettaglio A



Prospetto cancello  
SCALA 1:50



Sviluppo recinzione  
SCALA 1:50



REGIONE BASILICATA



PROVINCIA di POTENZA



COMUNE DI VENOSA

Progetto per la costruzione e l'esercizio di un impianto agrovoltatico e delle relative opere connesse, di potenza pari a 19,49115 MW DC e 18,00 MW AC  
In Località Boreano  
nel Comune di Venosa (PZ)

Committenza

**METKA EGN RENEWABLES DEVELOPMENT ITALY S.r.l.**  
Piazza Fontana 6, 20122  
Milano (MI) - P. Iva 11737990967

Progettazione

Simec S.r.l.  
Società di Ingegneria  
Via S. Pertini 35, 71020  
Rocchetta Sant' Antonio (FG)

Elaborato redatto da:

Ing. Spagone Francesco Paolo  
Ordine degli Ingegneri prov. di Foggia, n. iscrizione 2192

Collaborazione:  
Ing. Giovanni Montanarella

**PROGETTO DEFINITIVO**

Titolo

Disegni architettonici recinzione tipo

Numero documento

Fase Tipo doc. Progr. doc. Rev.  
D D A.12.c.2 0

Scala Formato Stampa

1:50 A1  
Nome\_file / Identificatore  
METKA\_VENOSA01\_A12c2\_Recinzione

Rev.	Data	Descrizione revisione	Redatto	Controllato	Approvato
00	20/10/2021	Redazione			