





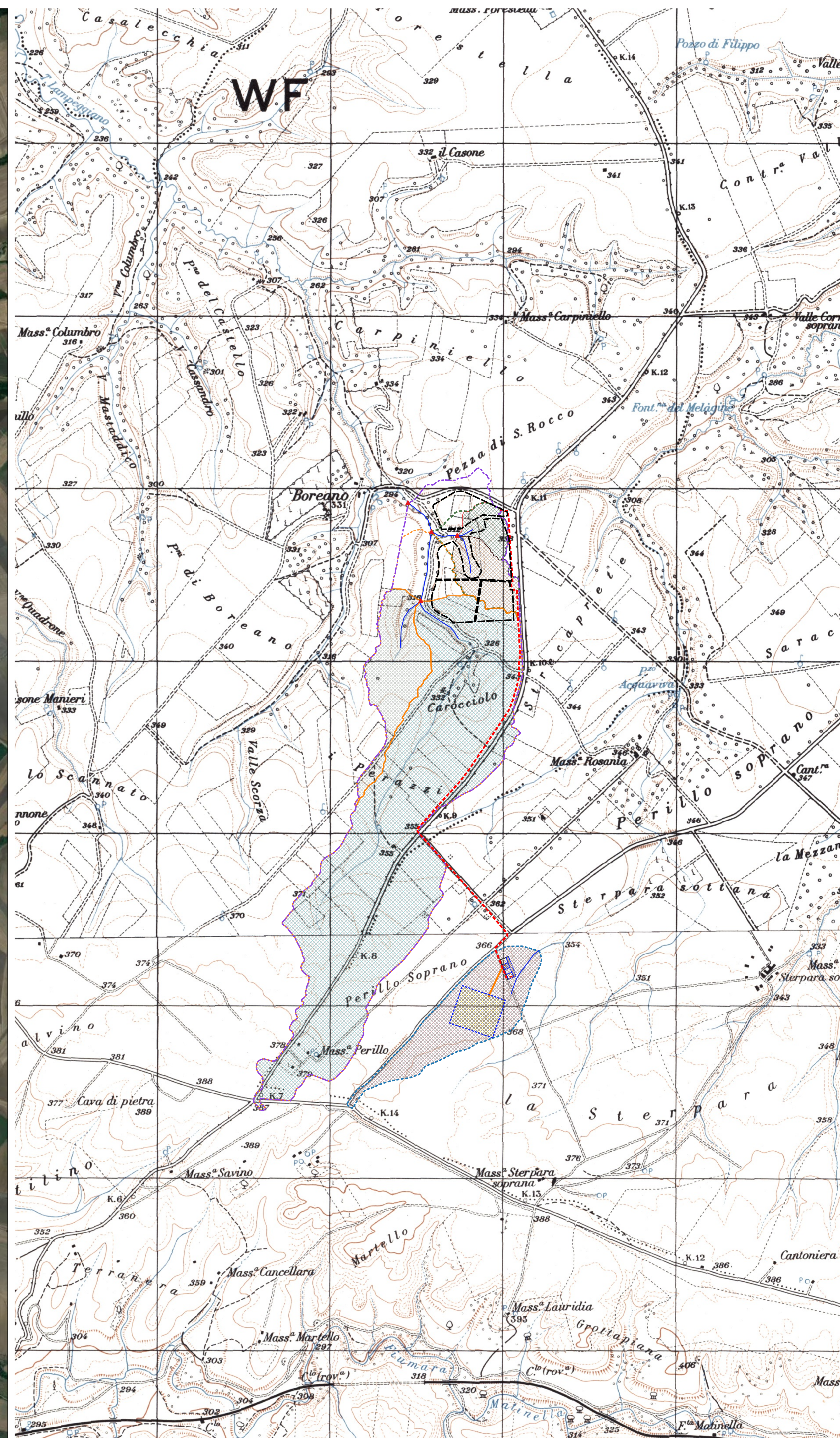


Legenda

-  Reticolo Idrografico oggetto di studio
-  Area Moduli fotovoltaici
-  Cavidotto MT
-  AreaCondivisa 30_150kV
-  Stazione Utente
-  Stazione TERNA (di futura realizzazione)

▲ Sezioni di Chiusura

- Bacini Idrografici
-  Bacino Tratto 3B
-  Bacino Tratto 3A
-  Bacino Tratto 2A
-  Bacino Tratto 2B
-  Bacino Tratto 3
-  Bacino Tratto 2
-  Bacino Tratto 1
-  Bacino Tratto 4



 REGIONE BASILICATA

 PROVINCIA DI POTENZA

 COMUNE DI VENOSA

Progetto per la costruzione e l'esercizio di un impianto
agrovoltaico e delle relative opere connesse, di
potenza pari a 19,49115 MW DC e 18,00 MW AC

In Località Boreano
nel Comune di Venosa (PZ)

**METKA EGN RENEWABLES
DEVELOPMENT ITALY S.r.l.**

Piazza Fontana 6, 20122
Milano (MI) - P. IVA 1127990967

Progettazione
Simec S.r.l.
Società di Ingegneria
Via S. Pertini 35, 71020
Rocchetta Sant'Antonio (FG)

Elaborato/redatto da:
Ing. Salvatore Di Croce
Ordine degli Ingegneri prov.
di Potenza, n. iscrizione 1733

PROGETTO DEFINITIVO

Titolo
Inquadramento e bacini idrografici

Numero documento	Fase	Tip. doc.	Prog. doc.	Rev.	Scala	Formato Stampa
	D	D		A.3.1	0	1:10.000 A0
Nome file / Identificativo						
METKA_VENOSAP1_A3_1						
Inquadramento						

Rev.	Data	Descrizione revisione	Disegnato	Consolidato	Approvato
00	20/10/2021	Redazione			