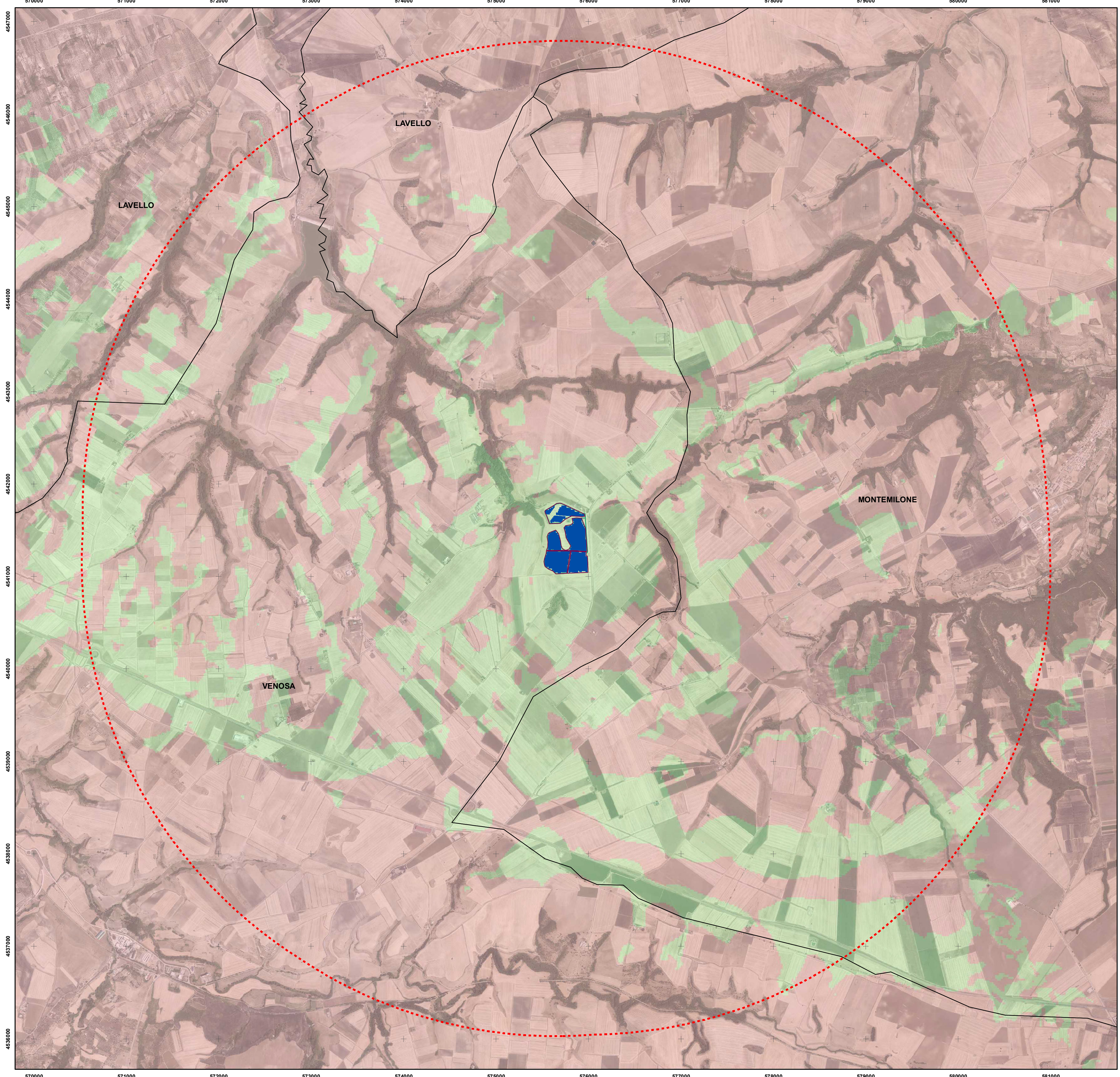
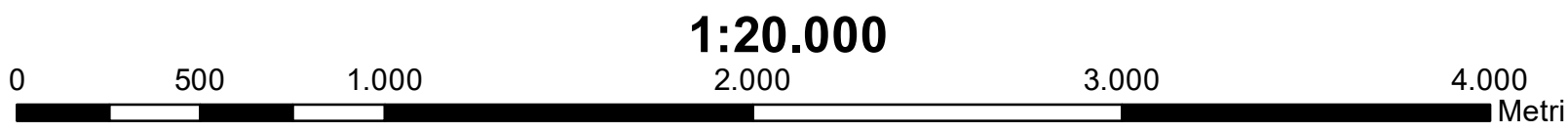


**Legenda**

Area di Analisi Ø 5Km

**Impianto Sigma Energy**

- Tracker
- Recinzione
- Viabilità
- Limiti Amministrativi
- Aree senza Intervisibilità
- Aree con Intervisibilità



REGIONE BASILICATA      PROVINCIA di POTENZA

COMUNE DI VENOSA

**Progetto per la costruzione e l'esercizio di un impianto agrolvoltaico e delle relative opere connesse, di potenza pari a 19,49115 MW DC e 18,00 MW AC**  
 In Località Boreano  
 nel Comune di Venosa (PZ)

Comittenza: **METKA EGN RENEWABLES DEVELOPMENT ITALY S.r.l.**  
 Piazza Fontana 6, 20122 Milano (MI) - P. Iva 11737990967

Progettazione: **Simec S.r.l.**  
 Società di Ingegneria  
 Via S. Pertini 35, 71020 Rocchetta Sant' Antonio (FG)

Elaborato redatto da: *Ing. Spagone Francesco Paolo Ordine degli Ingegneri prov. di Foggia, n. iscrizione 2192*

Collaborazione: *dott. for. Alfonso Tortora*

**PROGETTO DEFINITIVO**

Titolo: **Studio di Impatto Ambientale: Intervisibilità Potenziale SDP**

Numero documento				Scala	Formato Stampa
Fase	Tip. doc.	Progr. doc.	Rev.	1:20000	A1
D	D	A.13.15b	0	Nome_file / Identificatore METKA_VENOSA01_A.13.15b Intervisibilità Potenziale SDP	

Sul presente elaborato sussiste il DIRITTO di PROPRIETÀ. Qualsiasi utilizzo non preventivamente autorizzato sarà perseguito ai sensi della normativa vigente.

Rev.	Data	Descrizione revisione	Redatto	Controllato	Approvato
00	20/10/2021	Redazione			