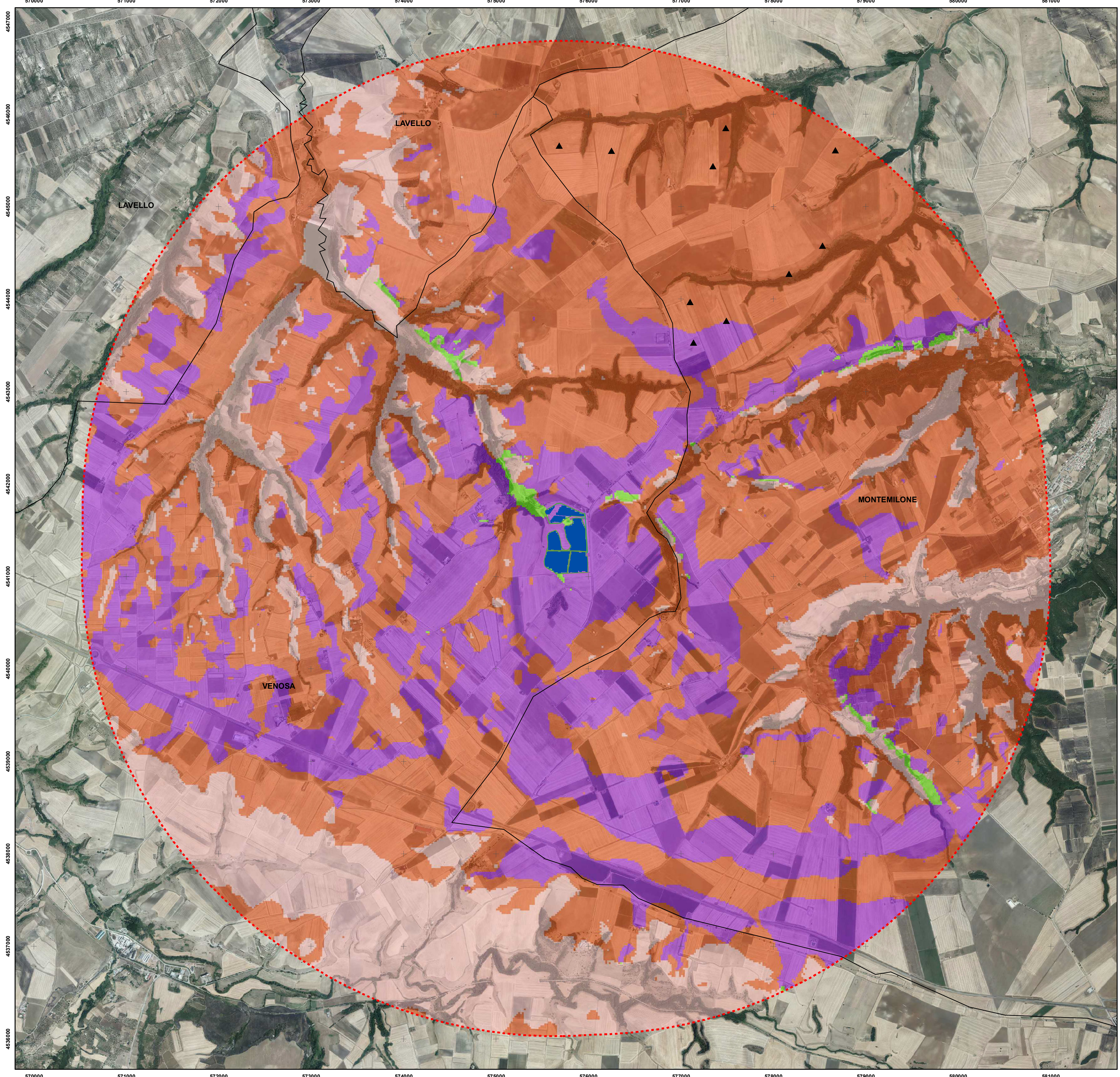


Legenda

- Area di Analisi Ø 5Km
 - Tracker
 - Recinzione
 - Viabilità
 - Limiti Amministrativi
 - impianti_eolici_totali selection
 - Impianti Fotovoltaici
- Intervisibilità Cumulata**
- Aree senza Intervisibilità
 - Aree Intervisibilità SDP
 - Aree Intervisibilità SDF
 - Aree Intervisibilità SDP+SDF



REGIONE BASILICATA PROVINCIA di POTENZA

COMUNE DI VENOSA

Progetto per la costruzione e l'esercizio di un impianto agrolvoltaico e delle relative opere connesse, di potenza pari a 19,49115 MW DC e 18,00 MW AC
 In Località Boreano
 nel Comune di Venosa (PZ)

Comittenza: **METKA EGN RENEWABLES DEVELOPMENT ITALY S.r.l.**
 Piazza Fontana 6, 20122 Milano (MI) - P. Iva 11737990967

Progettazione: **Simec S.r.l.** Società di Ingegneria Via S. Pertini 35, 71020 Rocchetta Sant' Antonio (FG)

Elaborato redatto da: *Ing. Spagone Francesco Paolo Ordine degli Ingegneri prov. di Foggia, n. iscrizione 2192*

Collaborazione: *dott. for. Alfonso Tortora*

PROGETTO DEFINITIVO

Titolo: **Studio di Impatto Ambientale: Intervisibilità Cumulata**

Numero documento				Scala	Formato Stampa
Fase	Tipo doc.	Progr. doc.	Rev.	1:20000	A1
D	D	A.13.22b	0	Nome_file / Identificatore METKA_VENOSA01_A.13.22b intervisibilita Cumulata	

Sul presente elaborato sussiste il DIRITTO di PROPRIETA'. Qualsiasi utilizzo non preventivamente autorizzato sarà perseguito ai sensi della normativa vigente.

Rev.	Data	Descrizione revisione	Redatto	Controllato	Approvato
00	20/10/2021	Redazione			