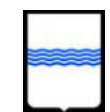
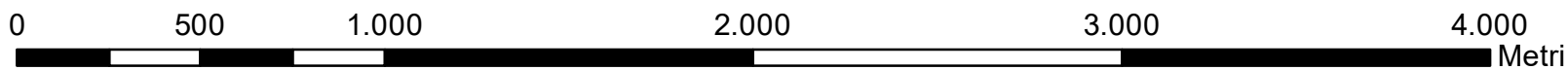


**Legenda**

- Area di Analisi Ø 5Km
- Tracker
- Recinzione
- Viabilità
- Limiti Amministrativi
- impianti\_eolici\_totali selection
- Impianti Fotovoltaici
- Intervisibilità Cumulata**
- Aree senza Intervisibilità
- Aree Intervisibilità SDP
- Aree Intervisibilità SDF
- Aree Intervisibilità SDP+SDF

Intervisibilità Cumulata	%
Aree senza Intervisibilità	17,7090
Aree Intervisibilità SDP	0,5151
Aree Intervisibilità SDF	57,7560
Aree Intervisibilità SDP+SDF	24,0199

**1:20.000**



REGIONE BASILICATA



PROVINCIA DI POTENZA



COMUNE DI VENOSA

**Progetto per la costruzione e l'esercizio di un impianto agrolvoltaico e delle relative opere connesse, di potenza pari a 19,49115 MW DC e 18,00 MW AC**

In Località Boreano  
nel Comune di Venosa (PZ)

Comittenza  
**METKA EGN RENEWABLES DEVELOPMENT ITALY S.r.l.**  
Piazza Fontana 6, 20122  
Milano (MI) - P. Iva 11737990967

Progettazione  
Elaborato redatto da:  
Simec S.r.l.  
Società di Ingegneria  
Via S. Pertini 35, 71020  
Rocchetta Sant' Antonio (FG)

Ing. Spagnone Francesco Paolo  
Ordine degli Ingegneri prov. di Foggia, n. iscrizione 2192

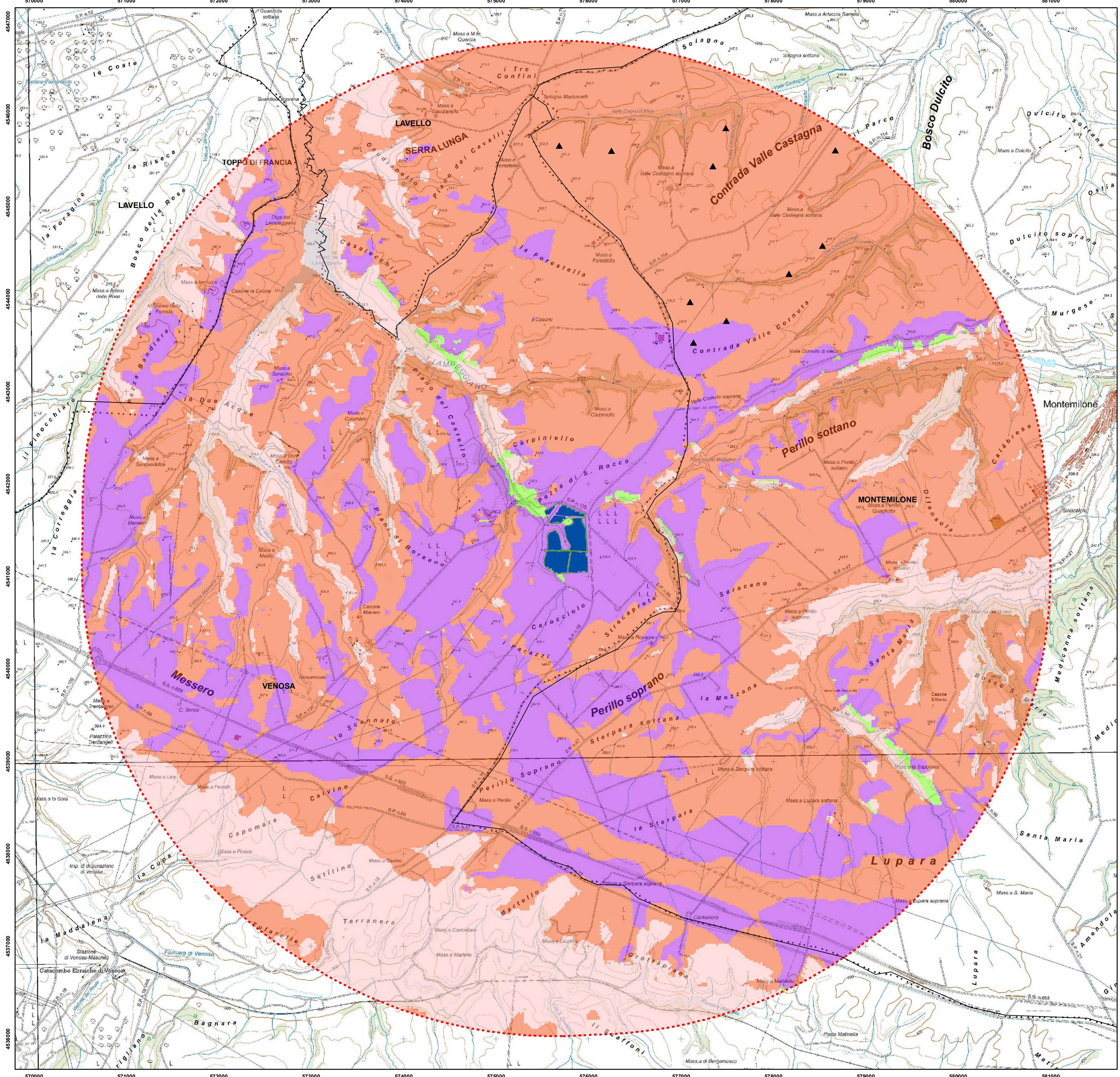
Collaborazione:  
dott. for. Alfonso Tortora

**PROGETTO DEFINITIVO**

Titolo  
Studio di Impatto Ambientale:  
Intervisibilità Cumulata in %

Numero documento	Scala 1:20000	Formato Stampa A1								
<table border="1"> <tr> <th>Fase</th> <th>Tip. doc.</th> <th>Progr. doc.</th> <th>Rev.</th> </tr> <tr> <td>D</td> <td>D</td> <td>A.13.23a</td> <td>0</td> </tr> </table>	Fase	Tip. doc.	Progr. doc.	Rev.	D	D	A.13.23a	0	Nome_file / Identificatore METKA_VENOSA01_A.13.23a intervisibilita Cumulata%	
Fase	Tip. doc.	Progr. doc.	Rev.							
D	D	A.13.23a	0							

Rev.	Data	Descrizione revisione	Redatto	Controllato	Approvato
00	20/10/2021	Redazione			



570000 571000 572000 573000 574000 575000 576000 577000 578000 579000 580000 581000