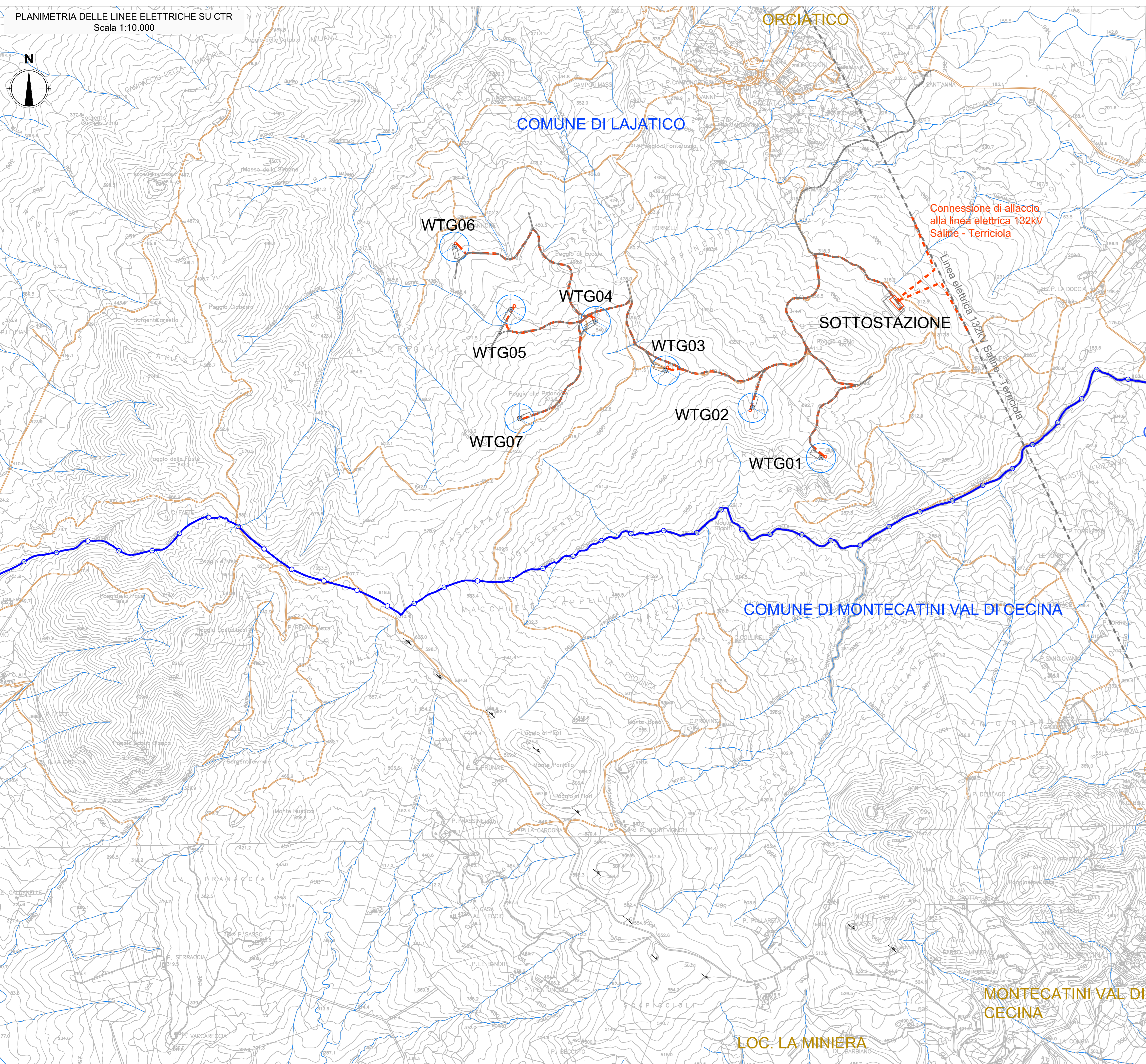
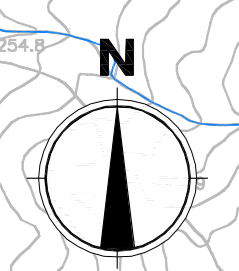
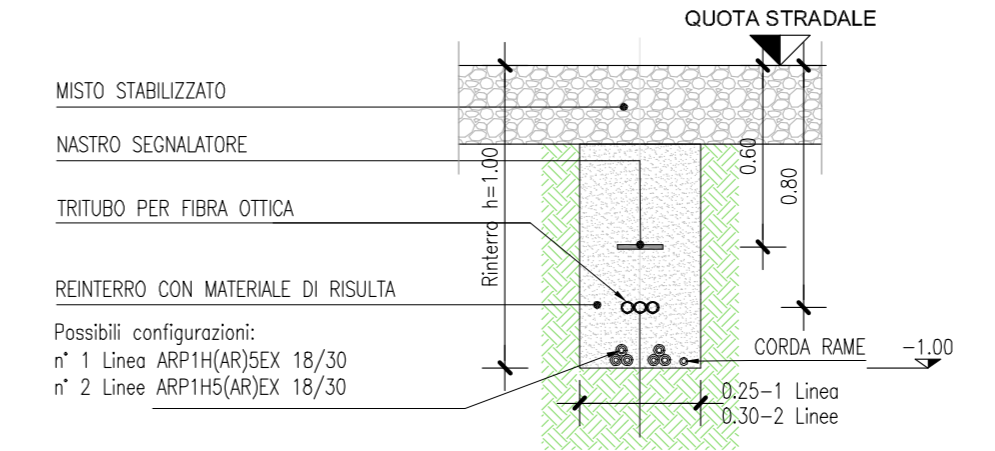


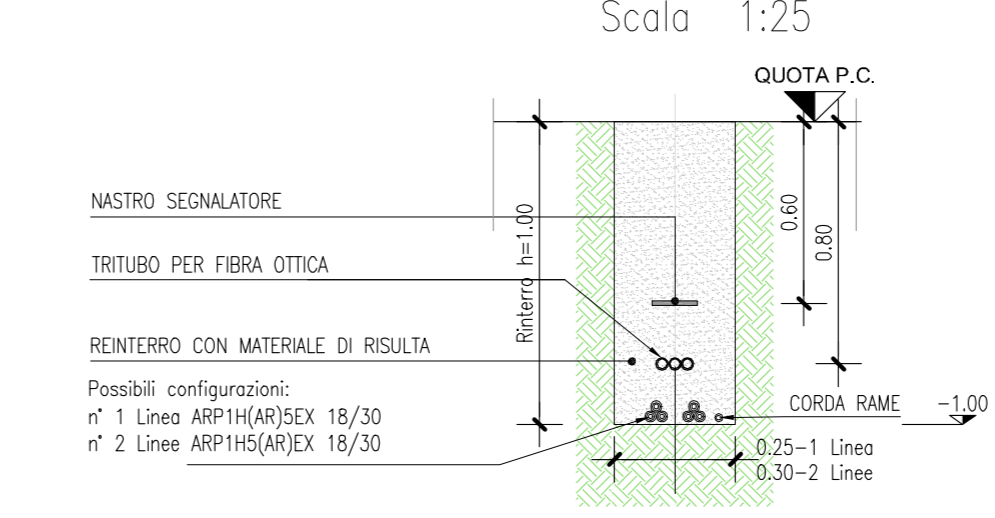
PLANIMETRIA DELLE LINEE ELETTRICHE SU CTR
Scala 1:10.000



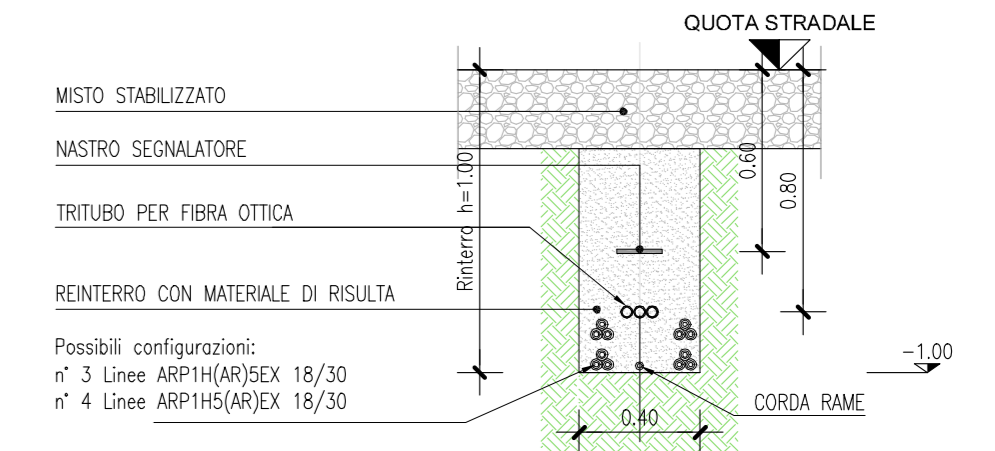
LINEA ELETTRICA A 1-2 LINEE DIRETTAMENTE INTERRATA SU STRADE BIANCHE SEZIONE DI SCAVO
Scala 1:25



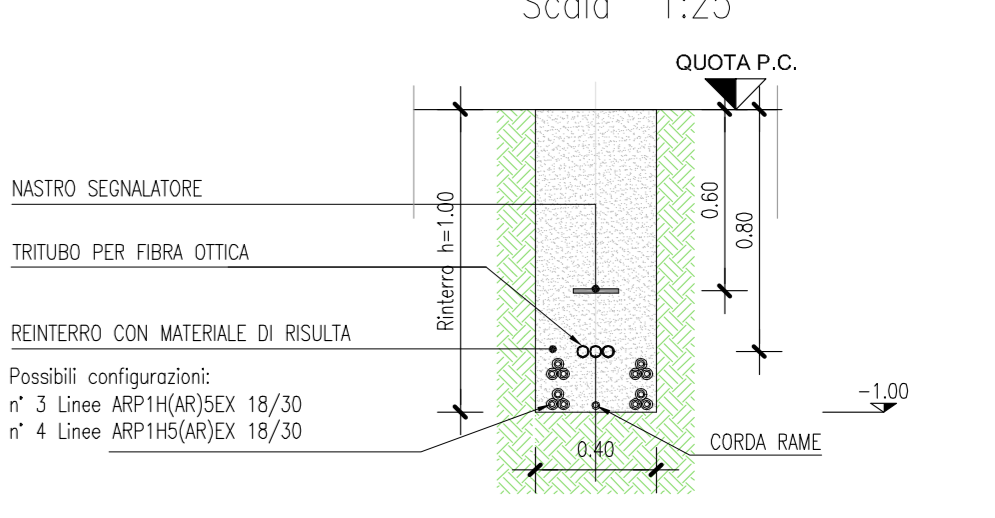
LINEA ELETTRICA A 1-2 LINEE DIRETTAMENTE INTERRATA SEZIONE DI SCAVO
Scala 1:25



LINEA ELETTRICA A 3-4 LINEE DIRETTAMENTE INTERRATA SU STRADE BIANCHE SEZIONE DI SCAVO
Scala 1:25

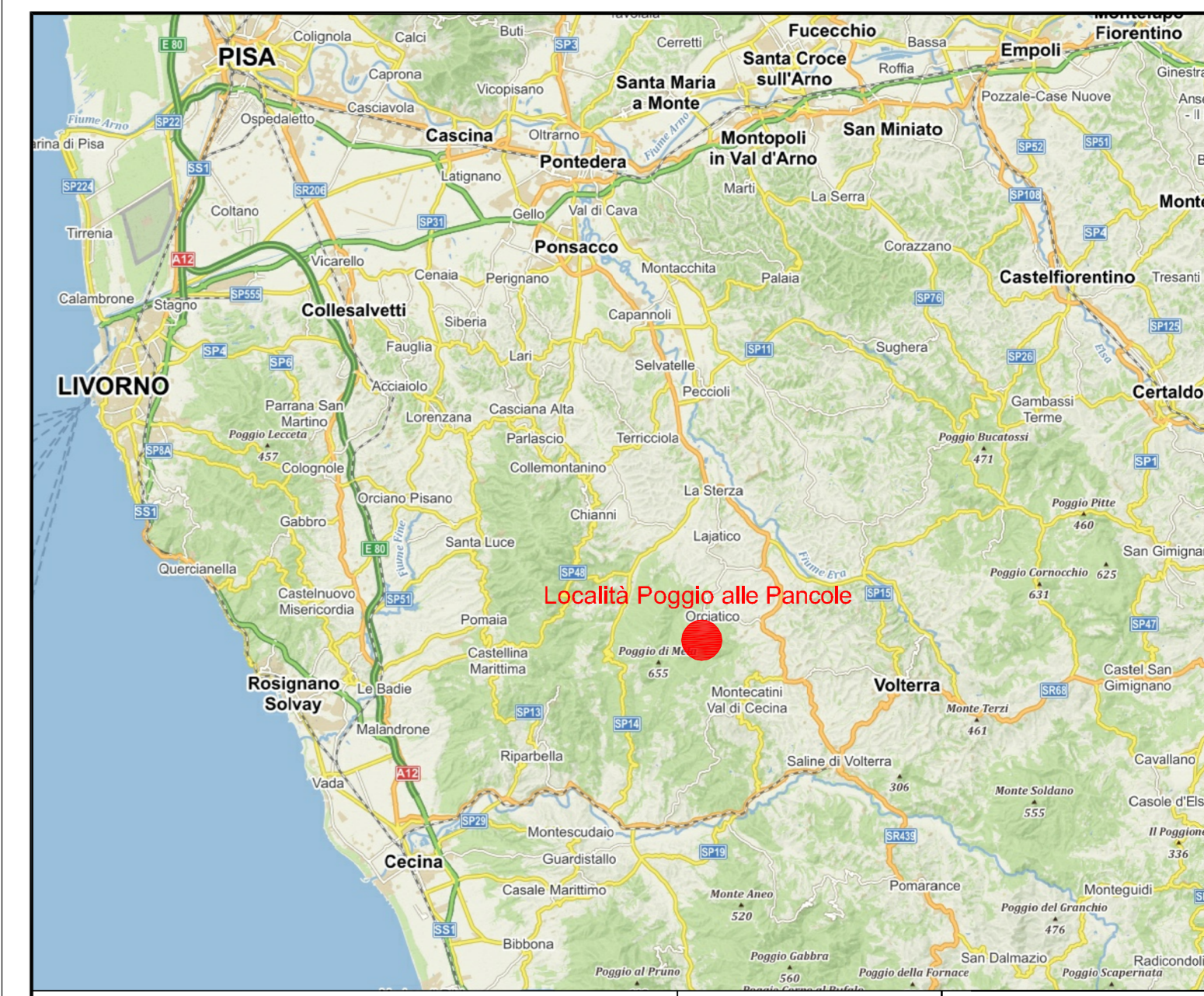


LINEA ELETTRICA A 3-4 LINEE DIRETTAMENTE INTERRATA SEZIONE DI SCAVO
Scala 1:25



LEGENDA

- CONFINI COMUNALI
- SENTIERI / STRADE FORESTALI / VIABILITA' ESISTENTI
- RETICOLO IDROGRAFICO ESISTENTE DELLA REGIONE TOSCANA FACENTE PARTE DELLA L.R. 7/90/02
- IMPIANTO EOLICO POGGIO ALLE PANCOLE
- LINEA ELETTRICA INTERRATA
- LINEA ELETTRICA AEREA
- LINEA ELETTRICA AEREA ESISTENTE 132KV SALINE - TERRICCOLA
- CAMERETTA DI ISPEZIONE PREFABBRICATA
- CONNESSIONE ALLE LINEE 132KV SALINE-TERRICCOLA



PARCO EOLICO RIPARBELLA

PROGETTAZIONE: MARCO GIUSTI

ASSISTENZA ALLA PROGETTAZIONE: IDB S.p.A. (ANDREA BRUNELLI, MASSIMO FRANO, ANDREA SCOLA, MARCO SIGNORINI, LONERNO DALL'ARA, PIERANDREA BROCCIA)

ATTIVITA': IMPIANTO EOLICO "POGGIO ALLE PANCOLE" COMUNE DI LAJATICO PROVINCIA DI PISA - REGIONE TOSCANA PROGETTO DEFINITIVO

CONTENUTO: ELABORATI GRAFICI OPERE ELETTRICHE PLANIMETRIA DELLE LINEE ELETTRICHE SU CTR

GRUPPO DI LAVORO: ALBERTO BRIZZI, ALBERTO VENTURI, ANDREA PATUZZO, ANDREA SCOLA, FRANCESCO POSENATO, MATTEO DAL CASTELLO, PIERFRANCESCO DA RONCO

Geologia, geotecnica e sismica: LUCA MONTI

Numero Attività: Definitivo

Tipo Progetto: Definitivo

Tavola: TPP052-00

Revisione	Data	Oggetto revisione	Redatto	Verificato	Approvato	Scala
00	20/12/2021	Emissione Progetto	SIGNORINI	VENTURI	GIUSTI	1:10000 - 1:25
01						Località
02						Poggio alle Pancole
03						Comune
04						Lajatico (PI)

Questo disegno non può essere copiato o riprodotto senza autorizzazione, ogni violazione verrà perseguita a norma di legge.