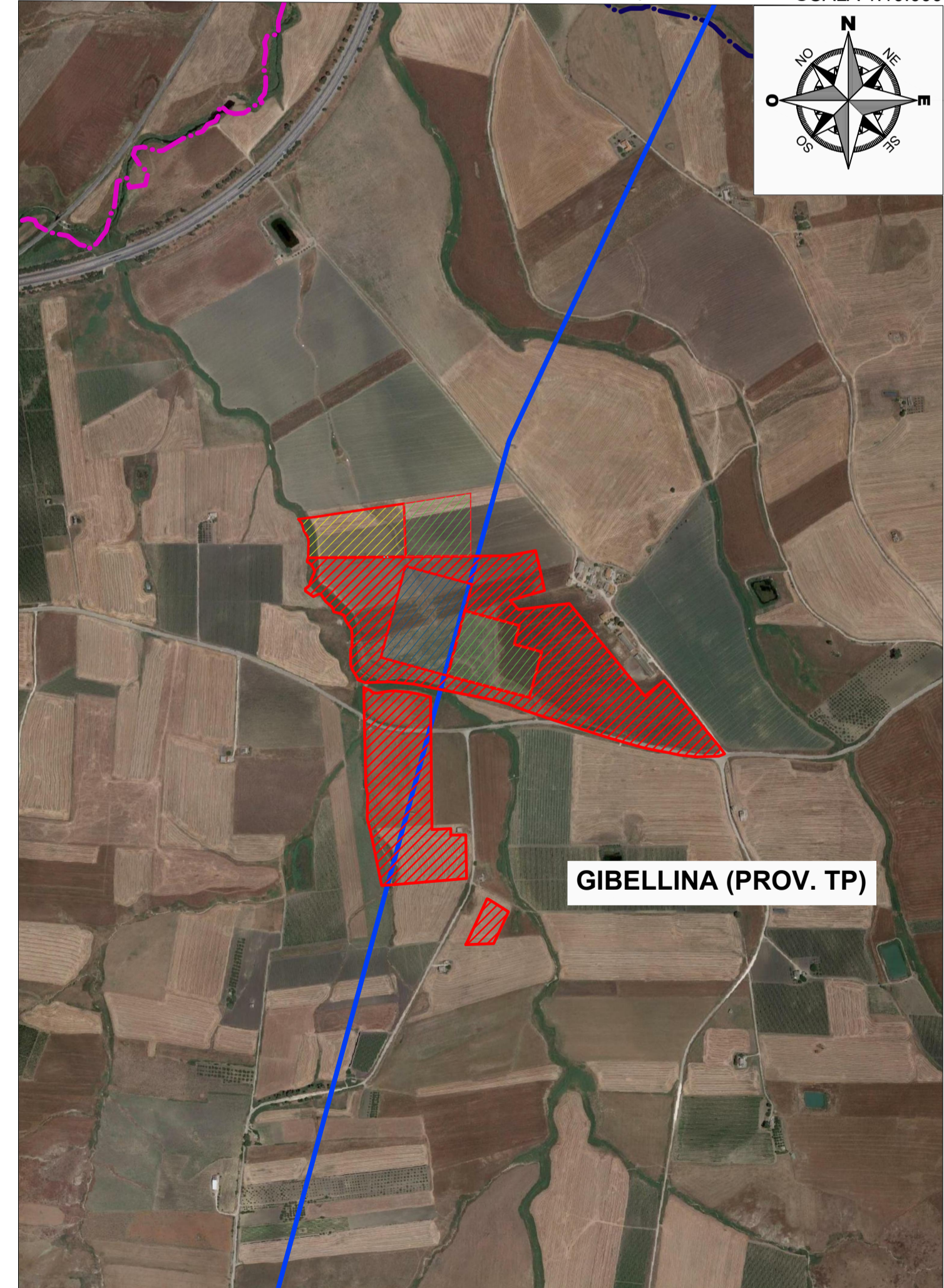
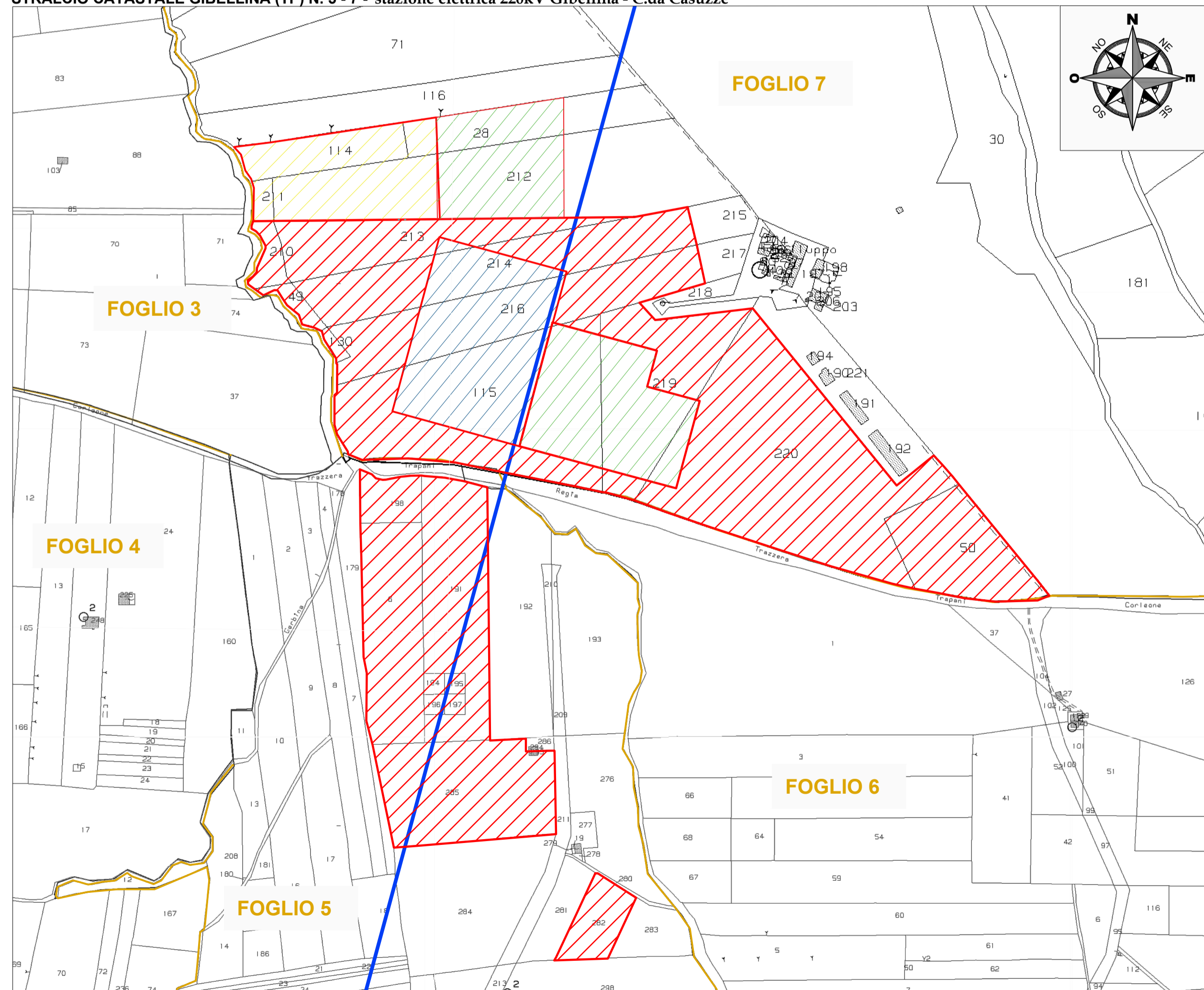


LEGENDA

- Confine Provinciale
- Confine Comunale
- Sito d'intervento
- Limite Foglio di Mappa
- Linea AT
- Area interessata dalla stazione AT RETE/UTENTE
- Area stazione di rete
- Area stazione utente
- Area stazione utente altro proponente



**REGIONE SICILIA**  
**CITTA' METROPOLITANA DI PALERMO**  
**LIBERO CONSORZIO COMUNALE DI TRAPANI**

PROGETTO:  
 Località Impianto  
 COMUNE DI GIBELLINA (TP) CONTRADA MAGIONE  
 COMUNE DI MONREALE (PA) CONTRADE SPIZZECA, PARRINO E TORRETTA  
 COMUNI DI GIBELLINA (TP)-POGGIOREALE (TP) CONTRADA ABITA DI SOPRA  
 Località Connessione  
 COMUNE DI GIBELLINA (TP) CONTRADA CASUZZE  
 Località Area di produzione idrogeno  
 COMUNI DI GIBELLINA (TP)-POGGIOREALE (TP) CONTRADA ABITA DI SOPRA

Oggetto:  
**PROGETTO DEFINITIVO**  
 Realizzazione impianto agro-fotovoltaico denominato "S&P 9" con  
 potenza di picco 110.271,00 kWp e potenza nominale 100.000,00 kW  
 con annessa produzione di Idrogeno

CODICE ELABORATO:	PROPOSIZIONE (TIPOLOGIA DOCUMENTO)	PROGRESSIVO	REV
SP9	EPD	001S	00

EPD = ELABORATO DEL PROGETTO DIGITALE; REL = RELAZIONE;  
 ADD = ALTRA DOCUMENTAZIONE; IST = ISTANZA

DATA:  
 22/01/2022

ELABORATO:  
 SP9EPD001S\_00-SeP\_9-STAZIONE-IT-COG-  
 Carta\_di\_Corografia

TAV:  
 EPD001S

SCALA:  
 varie

PROGETTISTI:  
 Ing. Sapienza Angelo



Ing. R. Vincenzo



SPAZIO RISERVATO PER LE APPROVAZIONI

SOCIETA':  
 S&P 9 S.R.L.  
 SICILIA E PROGRESSO  
 sede legale: Corso dei Mille 312, 90047 Partinico (PA)  
 C.F.: 06974380823 tel.: 0919865917 - fax: 0918902855  
 email: sviluppese9@gmail.com  
 pec: sviluppese9@pec.it

