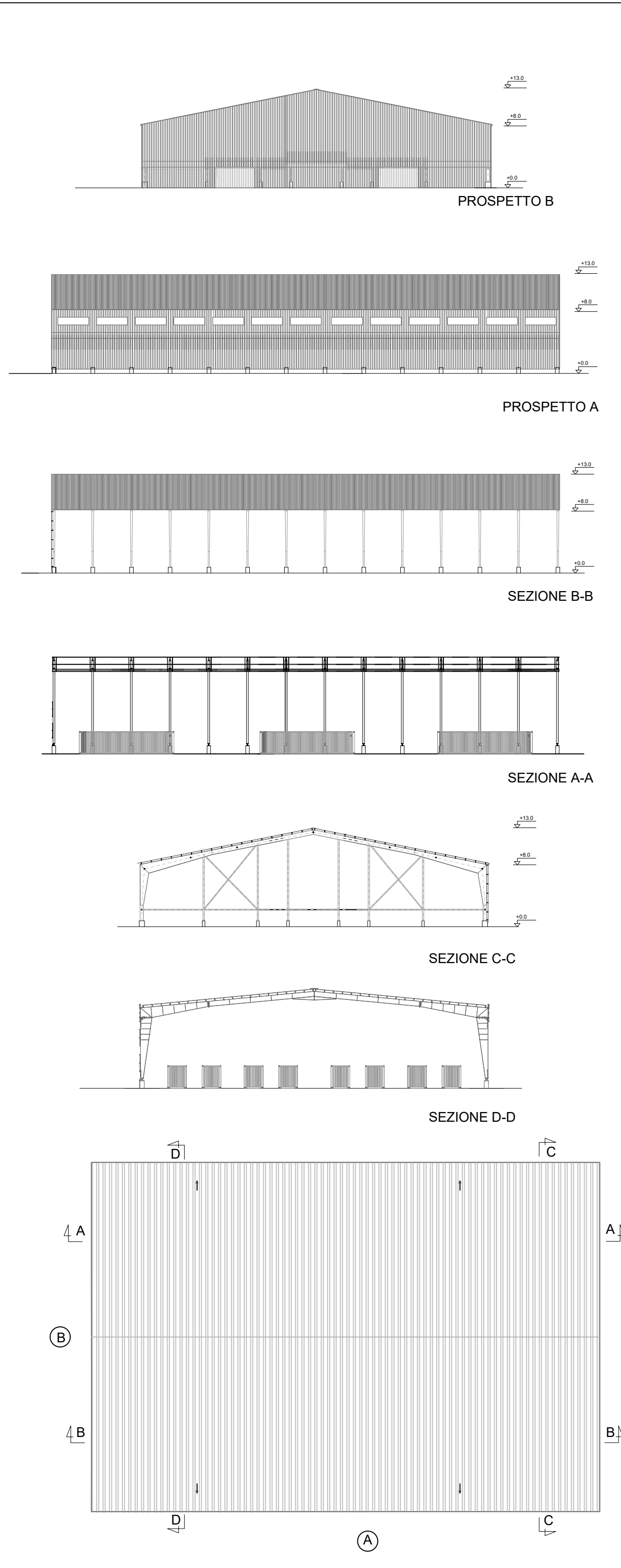


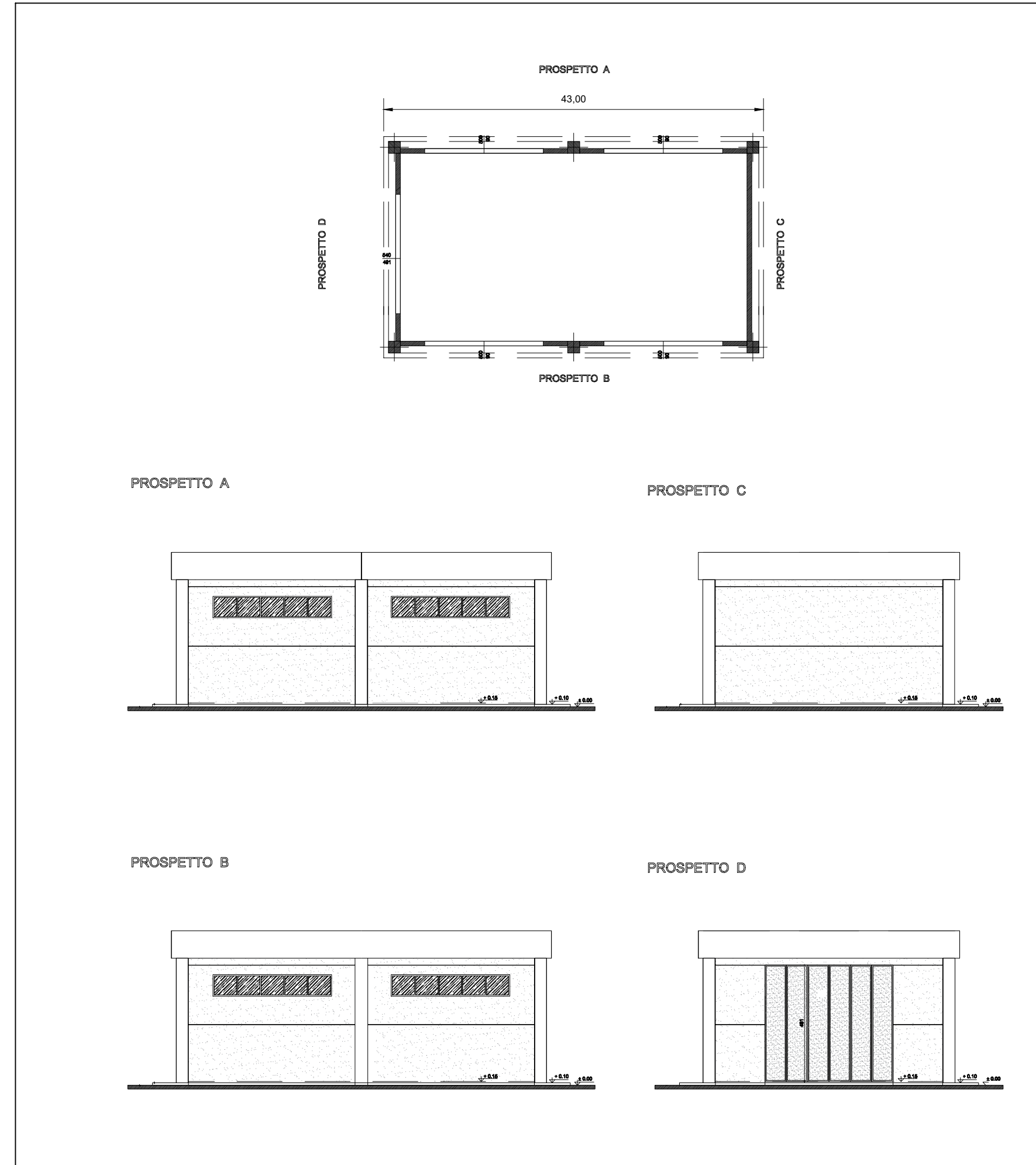
SEZIONE E PROSPETTI CAPANNONE

SCALA 1:500



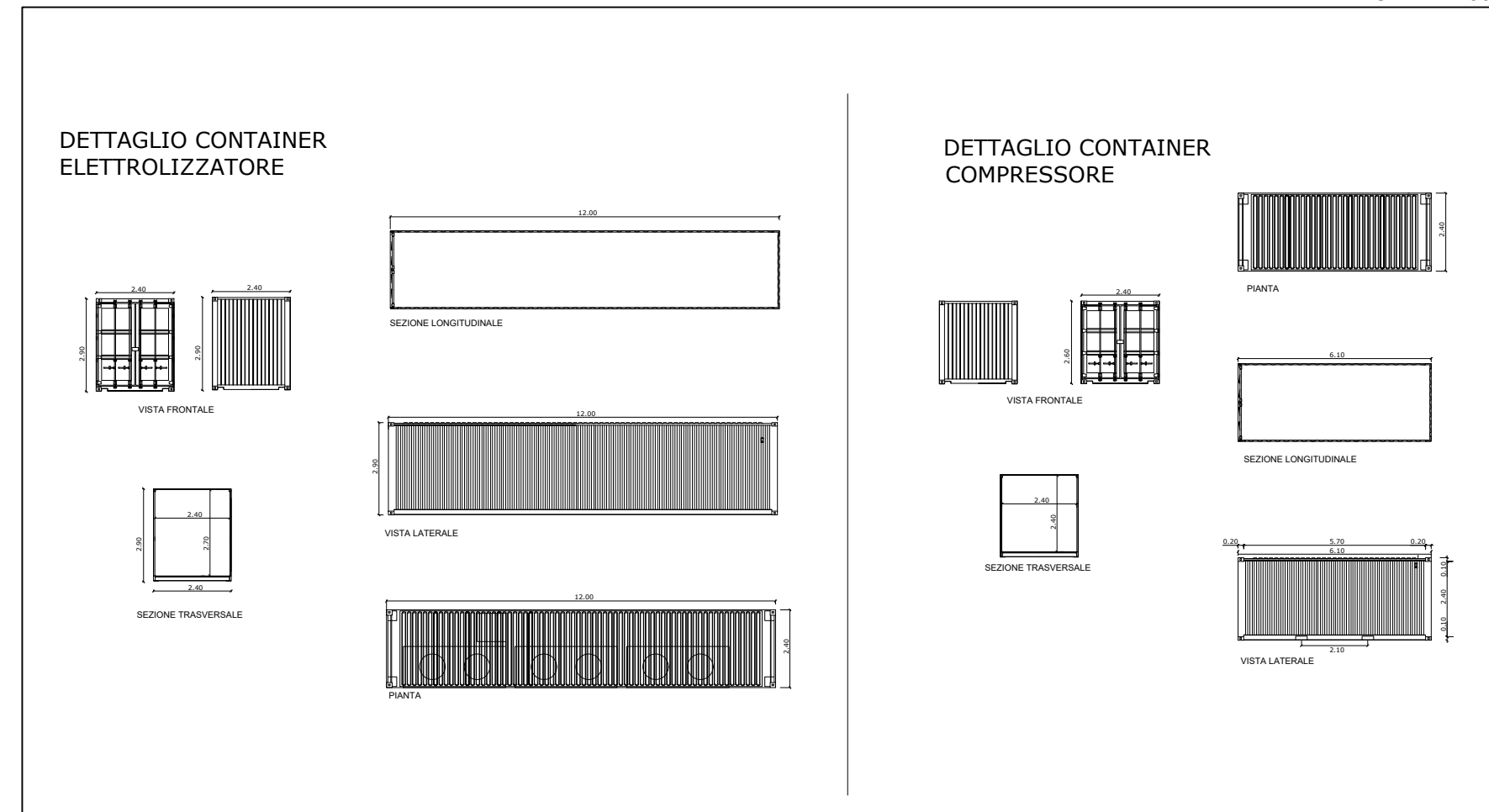
SEZIONE E PROSPETTI LOCALE MANUTENZIONE

SCALA 1:500



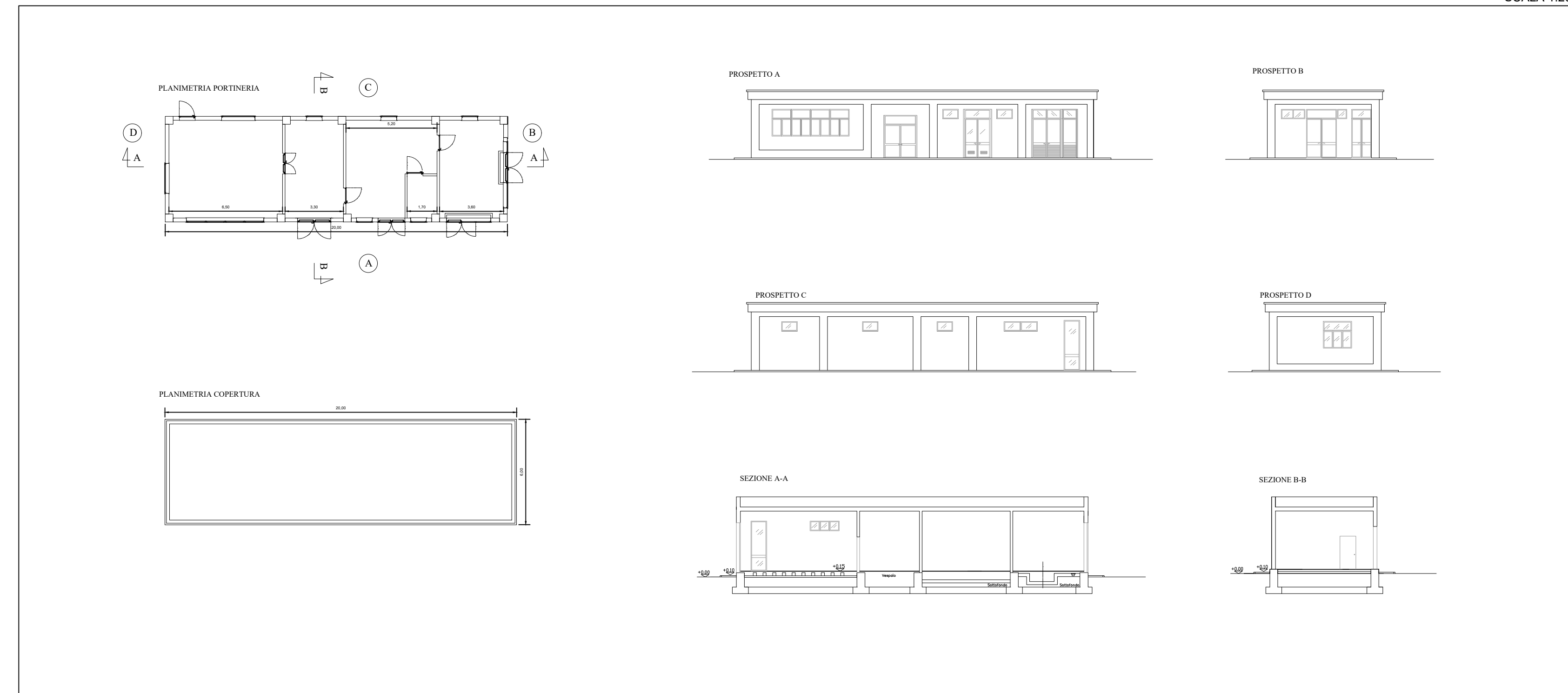
DETTAGLI CONTAINER

SCALA 1:200



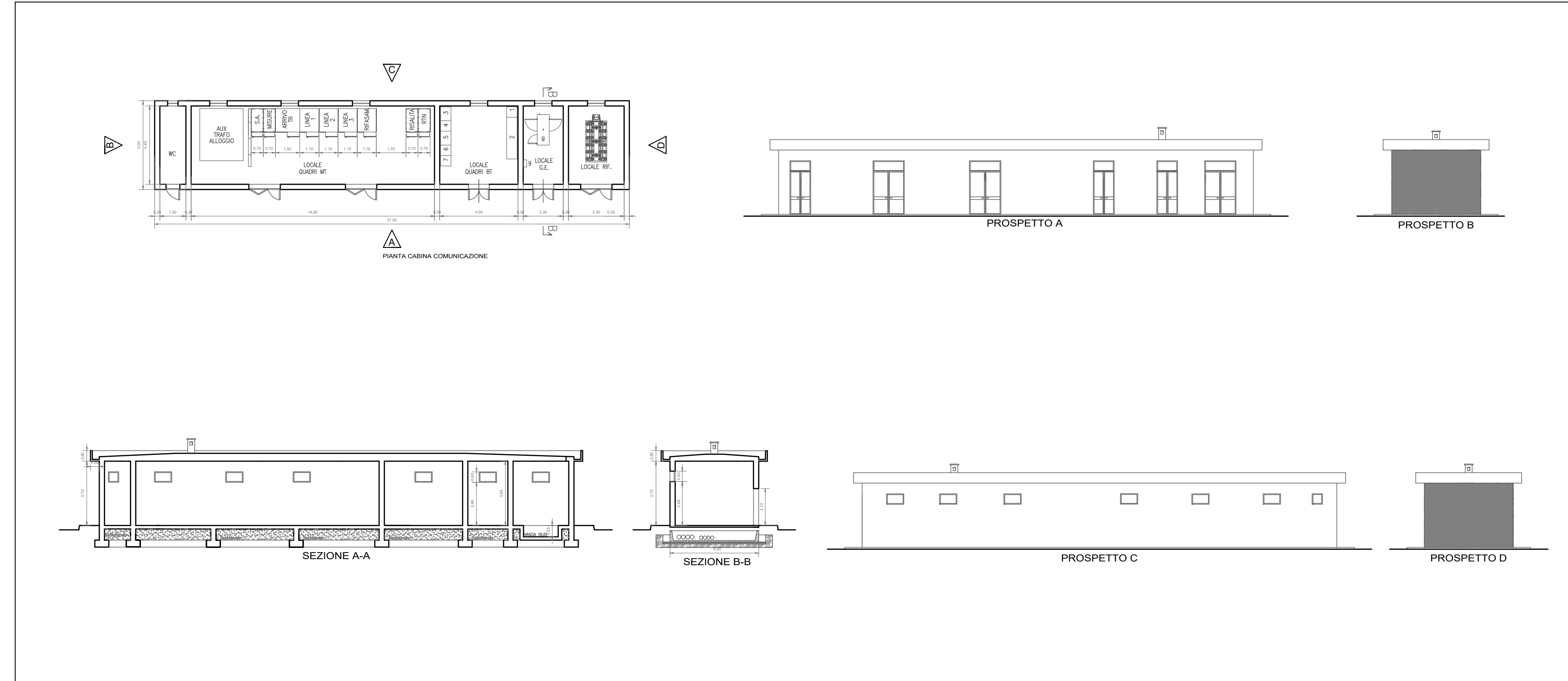
SEZIONE E PROSPETTI PORTINERIA - UFFICI

SCALA 1:200



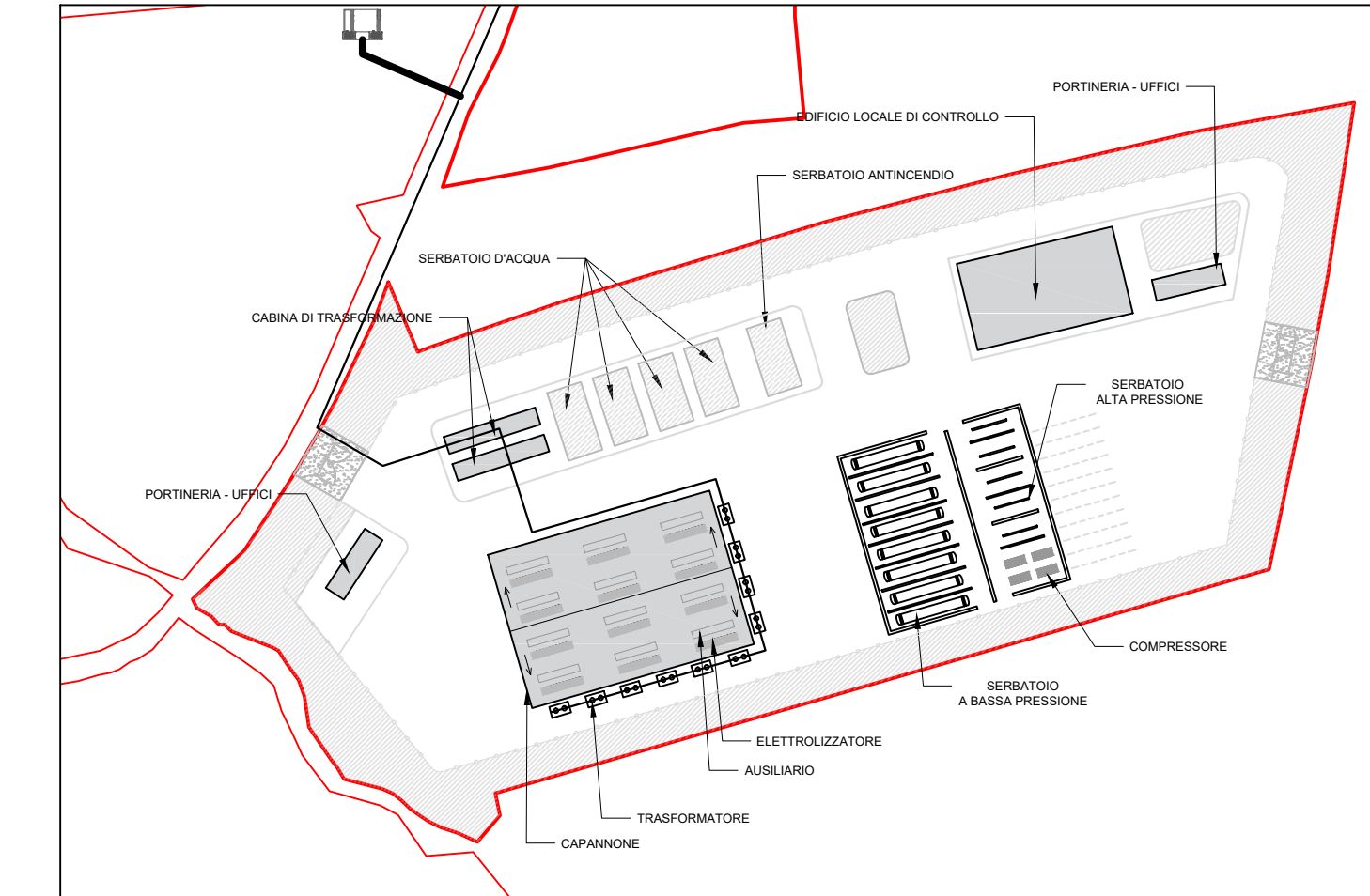
PROSPETTI E SEZIONI CABINA DI TRASFORMAZIONE

SCALA 1:200



LAYOUT AREA DI PRODUZIONE IDROGENO VERDE

SCALA 1:2.000



**REGIONE SICILIA**  
CITTA' METROPOLITANA DI PALERMO  
LIBERO CONSORZIO COMUNALE DI TRAPANI

PROGETTO: Località Impianto  
COMUNE DI GIBELLINA (TP) CONTRADA MAGIONE  
COMUNE DI MONREALE (PA) CONTRADE SPIZZECA, PARRINO E TORRETTA  
COMUNI DI GIBELLINA (TP)-POGGIOREALE (TP) CONTRADA ABITA DI SOPRA  
Località Connessione  
COMUNE DI GIBELLINA (TP) CONTRADA CASUZZE  
Località Area di produzione Idrogeno  
COMUNI DI GIBELLINA (TP)-POGGIOREALE (TP) CONTRADA ABITA DI SOPRA

Oggetto: **PROGETTO DEFINITIVO**  
Realizzazione impianto agro-fotovoltaico denominato "S&P 9" con  
potenza di picco 110.271,00 kWp e potenza nominale 100.000,00 kW  
con annessa produzione di Idrogeno

CODICE ELABORATO:	PROFONTE	TIPOLOGIA DOCUMENTO	PROGRESSIVO	REV	DATA:
SP9	EPD	011	01	00	22/01/2022
EPD = ELABORATO DEL PROGETTO DIGITALE;	REL = RELAZIONE;				
ADD = ALTRA DOCUMENTAZIONE;	IST = ISTANZA;				

ELABORATO: SP9EPD011\_00-SeP\_9-IT-LSI-  
Prospetti\_Sezioni\_Locali\_Idrogeno

TAV:	SCALA:
EPD011	VARIE

PROGETTISTI: SPAZIO RISERVATO PER LE APPROVAZIONI

Ing. Sapienza Angelo

Ing. Sapienza Angelo

SOCIETA': S&P 9 S.R.L.  
SICILIA E PROGRESSO  
sede legale: Corso del Mille 312, 90047 Partinico (PA)  
C.F.: 06974380823 tel.: 0919865917 - fax: 0918902855  
email: sviluppopep9@gmail.com  
pec: sviluppopep9@pec.it

