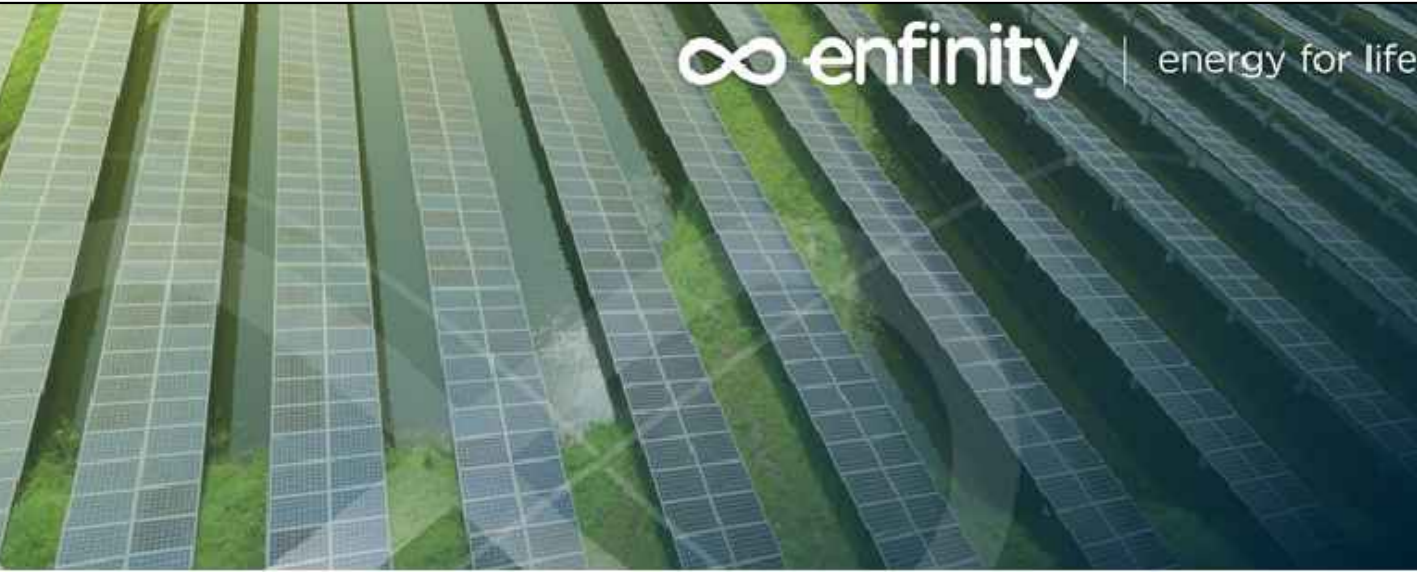
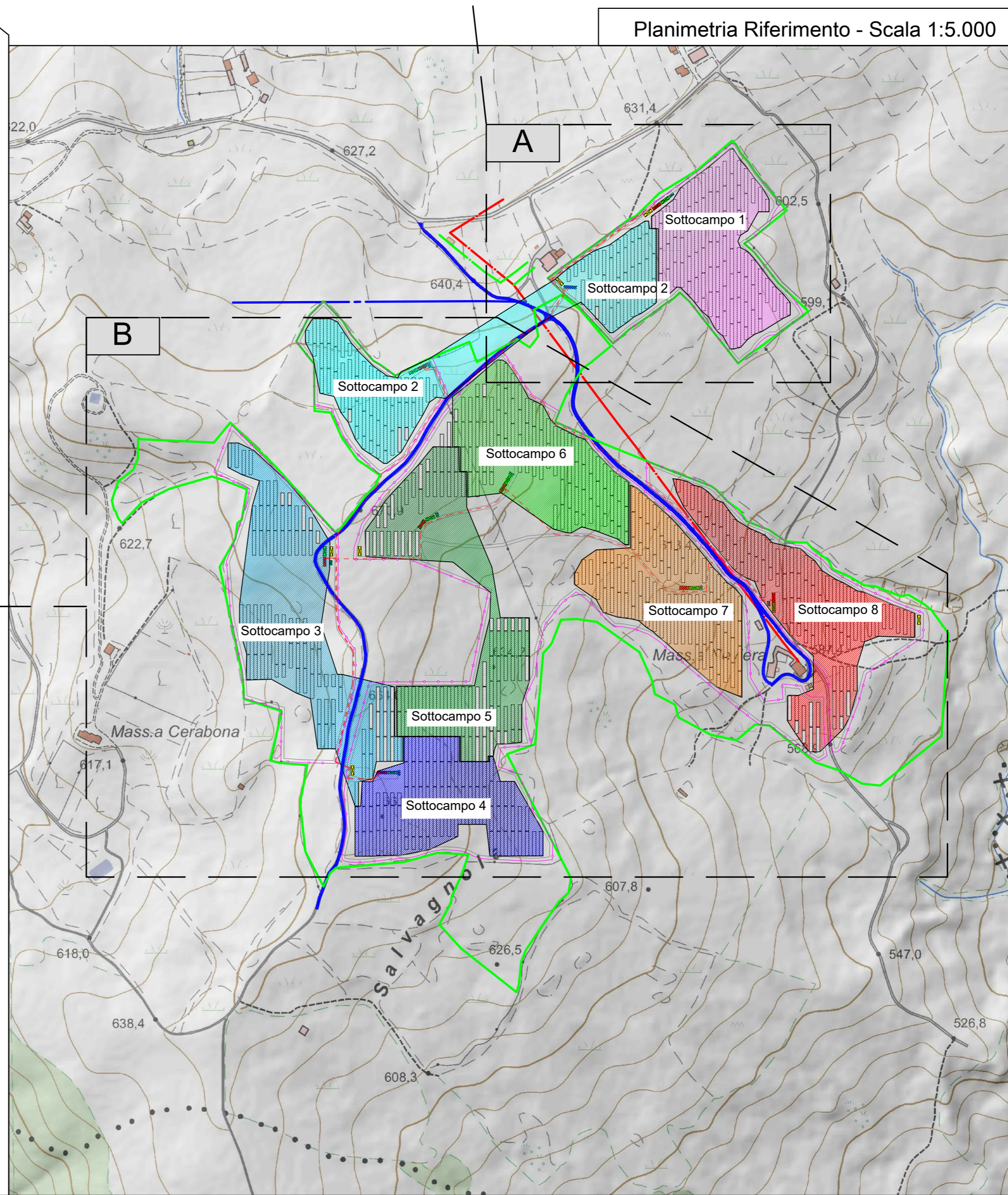


SOTTOCAMPI	SEZIONI	Inverter		Trasformatori		Stringhe	Moduli		Potenza campo	distanza inverter cabina
		n°	KW	n°	n°		n°	W		
Sottocampo 1	1.1	1	250	8	2	18	504	545	274,68	125
	1.2	1	250	8	2	18	504	545	274,68	90
	1.3	1	250	8	2	18	488	545	244,16	80
	1.4	1	250	8	2	18	488	545	244,16	60
	1.5	1	250	7	2	16	488	545	244,16	10
	1.6	1	250	7	2	16	488	545	244,16	10
	1.7	1	250	7	2	16	488	545	244,16	140
	1.8	1	250	8	2	18	488	545	244,16	180
	1.9	1	250	7	2	16	488	545	244,16	210
	1.10	1	250	7	2	16	488	545	244,16	100
<b>totale 1</b>	<b>10</b>	<b>2.500</b>	<b>76</b>	<b>12</b>	<b>164</b>	<b>4.992</b>	<b>545</b>	<b>2.583</b>	<b>2.472</b>	<b>1.250</b>
Sottocampo 2	2.1	1	250	8	2	18	504	545	274,68	420
	2.2	1	250	7	4	18	504	545	274,68	380
	2.3	1	250	6	4	16	488	545	244,16	280
	2.4	1	250	8	4	16	488	545	244,16	130
	2.5	1	250	7	2	16	488	545	244,16	10
	2.6	1	250	6	4	16	488	545	244,16	50
	2.7	1	250	7	2	16	488	545	244,16	10
	2.8	1	250	7	2	16	488	545	244,16	130
	2.9	1	250	7	2	16	488	545	244,16	130
	2.10	1	250	7	2	16	488	545	244,16	10
<b>totale 2</b>	<b>10</b>	<b>2.500</b>	<b>71</b>	<b>22</b>	<b>164</b>	<b>4.992</b>	<b>545</b>	<b>2.583</b>	<b>2.903</b>	<b>1.890</b>
Sottocampo 3	3.1	1	250	9	2	18	504	545	274,68	20
	3.2	1	250	8	2	18	504	545	274,68	110
	3.3	1	250	7	2	16	488	545	244,16	110
	3.4	1	250	8	2	18	504	545	274,68	110
	3.5	1	250	7	2	16	488	545	244,16	150
	3.6	1	250	8	2	18	488	545	244,16	105
	3.7	1	250	7	2	16	488	545	244,16	160
	3.8	1	250	7	2	16	488	545	244,16	160
	3.9	1	250	7	2	16	488	545	244,16	200
	3.10	1	250	8	2	18	488	545	244,16	210
<b>totale 3</b>	<b>10</b>	<b>2.500</b>	<b>77</b>	<b>10</b>	<b>164</b>	<b>4.992</b>	<b>545</b>	<b>2.583</b>	<b>2.472</b>	<b>1.250</b>
Sottocampo 4	4.1	1	250	7	4	18	504	545	274,68	25
	4.2	1	250	8	2	18	504	545	274,68	25
	4.3	1	250	6	4	16	488	545	244,16	40
	4.4	1	250	8	2	18	488	545	244,16	55
	4.5	1	250	6	4	16	488	545	244,16	55
	4.6	1	250	8	2	18	488	545	244,16	70
	4.7	1	250	8	4	16	488	545	244,16	90
	4.8	1	250	8	2	18	488	545	244,16	105
	4.9	1	250	8	2	18	488	545	244,16	150
	4.10	1	250	8	2	18	488	545	244,16	165
<b>totale 4</b>	<b>10</b>	<b>2.500</b>	<b>77</b>	<b>12</b>	<b>164</b>	<b>4.992</b>	<b>545</b>	<b>2.583</b>	<b>2.472</b>	<b>1.250</b>
Sottocampo 5	5.1	1	250	8	2	18	504	545	274,68	35
	5.2	1	250	8	2	18	504	545	274,68	10
	5.3	1	250	7	2	16	488	545	244,16	180
	5.4	1	250	6	4	16	488	545	244,16	180
	5.5	1	250	6	4	16	488	545	244,16	180
	5.6	1	250	8	2	18	488	545	244,16	280
	5.7	1	250	6	4	16	488	545	244,16	280
	5.8	1	250	8	2	18	488	545	244,16	280
	5.9	1	250	8	2	18	488	545	244,16	310
	5.10	1	250	8	2	18	488	545	244,16	320
<b>totale 5</b>	<b>10</b>	<b>2.500</b>	<b>76</b>	<b>12</b>	<b>164</b>	<b>4.992</b>	<b>545</b>	<b>2.583</b>	<b>2.903</b>	<b>1.890</b>
Sottocampo 6	6.1	1	250	9	2	18	504	545	274,68	145
	6.2	1	250	9	2	18	504	545	274,68	145
	6.3	1	250	7	2	16	488	545	244,16	75
	6.4	1	250	6	4	16	488	545	244,16	45
	6.5	1	250	7	2	16	488	545	244,16	25
	6.6	1	250	8	2	18	488	545	244,16	40
	6.7	1	250	7	2	16	488	545	244,16	10
	6.8	1	250	7	2	16	488	545	244,16	10
	6.9	1	250	8	2	18	488	545	244,16	10
	6.10	1	250	7	2	16	488	545	244,16	40
<b>totale 6</b>	<b>10</b>	<b>2.500</b>	<b>76</b>	<b>14</b>	<b>164</b>	<b>4.992</b>	<b>545</b>	<b>2.583</b>	<b>766</b>	<b>390</b>
Sottocampo 7	7.1	1	250	9	2	18	504	545	274,68	95
	7.2	1	250	8	2	18	504	545	274,68	70
	7.3	1	250	8	2	18	488	545	244,16	25
	7.4	1	250	7	2	16	488	545	244,16	80
	7.5	1	250	7	2	16	488	545	244,16	100
	7.6	1	250	7	2	16	488	545	244,16	130
	7.7	1	250	6	4	16	488	545	244,16	100
	7.8	1	250	8	2	18	488	545	244,16	45
	7.9	1	250	8	2	18	488	545	244,16	10
	7.10	1	250	8	2	18	488	545	244,16	10
<b>totale 7</b>	<b>10</b>	<b>2.500</b>	<b>75</b>	<b>14</b>	<b>164</b>	<b>4.992</b>	<b>545</b>	<b>2.583</b>	<b>600</b>	<b>290</b>
Sottocampo 8	8.1	1	250	8	2	18	504	545	274,68	15
	8.2	1	250	8	2	18	504	545	274,68	10
	8.3	1	250	7	2	16	488	545	244,16	10
	8.4	1	250	8	2	18	488	545	244,16	10
	8.5	1	250	8	2	18	488	545	244,16	10
	8.6	1	250	7	2	16	488	545	244,16	135
	8.7	1	250	8	2	18	488	545	244,16	130
	8.8	1	250	8	2	18	488	545	244,16	130
	8.9	1	250	7	2	16	488	545	244,16	200
	8.10	1	250	7	2	16	488	545	244,16	200
<b>totale 8</b>	<b>10</b>	<b>2.500</b>	<b>73</b>	<b>18</b>	<b>164</b>	<b>4.992</b>	<b>545</b>	<b>2.583</b>	<b>875</b>	<b>400</b>
<b>TOTALE IMPIANTO FV</b>										
	<b>80</b>	<b>20.000</b>	<b>598</b>	<b>114</b>	<b>1.310</b>	<b>36.680</b>	<b>545</b>	<b>19.990,6</b>	<b>9.105</b>	

- LEGENDA**
- Perimetro Catastale Impianto FV
  - Recinzione Perimetrale Impianto FV
  - Cavidotto di connessione MT - Impianto FV
  - Cavidotto di connessione BT - Impianto FV
  - Cabina di Campo - Trasformatore
  - Cabina di Raccolta MT
  - Cabina storage - batterie - Converter
  - Cabine Ausiliari/Riserva
  - 16 Stringhe su 1 Inverter
  - 18 Stringhe su 1 Inverter
  - Viabilità da realizzare
  - Viabilità esistente
  - Inverter di Stringa
  - x Sottocampo - y Sezione



**IMPIANTO FOTOVOLTAICO EG CELESTE E OPERE CONNESSE**  
 POTENZA IMPIANTO 19,99 MWp - COMUNE DI S. ARCANGELO (PZ)

**Proponente**  
 EG CELESTE S.R.L.  
 Via DEI PELLEGRINI 22 - 20122 MILANO (MI) - P.IVA: 11616240963 - PEC: egceleste@pec.it

**Progettazione**  
 Ing. Michele TASSELLI, Via Matera, 29 - 05100 Pienza (PZ)  
 tel. 347560753 - e-mail: ing.tasselli@gmail.com - PEC: michele.tasselli@pec.it  
 Ing. Massimo BIANCO, Via S. Antonio, 14 - 85043 Latronico (PZ)  
 tel. 328379118 - e-mail: pgrbianco@gmail.com - PEC: massimo.bianco@pec.it

**Collaboratori**  
 Ing. Gianpaolo PICCOLO, Via Greca, snc - 85022 - Baria (PZ)  
 tel. 328383006 - e-mail: gianpaolo.piccolo@ramunno.it  
 Ing. Alfredo PIERRI, Viale Marconi, 127 - 85100 - Potenza  
 tel. 3281108115 - e-mail: alfredo.pierr@gmail.com  
 Ing. Cristiano GIAMMATTEO, Via de Longobardi, 31 - 85029 - Virosca (PZ)  
 tel. 320556207 - e-mail: cristiano.giammatteo@ramunno.it

**Coordinamento progettuale**  
**RAMUNNO S.R.L.**  
 C.D.A. CADDO - ZONA P.I.P. - 85037 TRAMUTOLA (PZ) - P.IVA: 01633510761 - e-mail: info@ramunno.it

**Titolo Elaborato**

SEZIONE DELL'IMPIANTO				
LEVELLO PROGETTAZIONE	CODICE ELABORATO	FILENAME	REFERIMENTO	DATA
Progetto Definitivo	A.12.b.2	A.12.b.2	A3_3_PD	06/02/21

**Revisioni**

REV.	DATA	DESCRIZIONE	ESEGUITO	VERIFICATO	APPROVATO
01	21/06/2021		MT/MB	RAM	ENF

COMUNE DI SANT'ARCANGELO (PZ) REGIONE BASILICATA