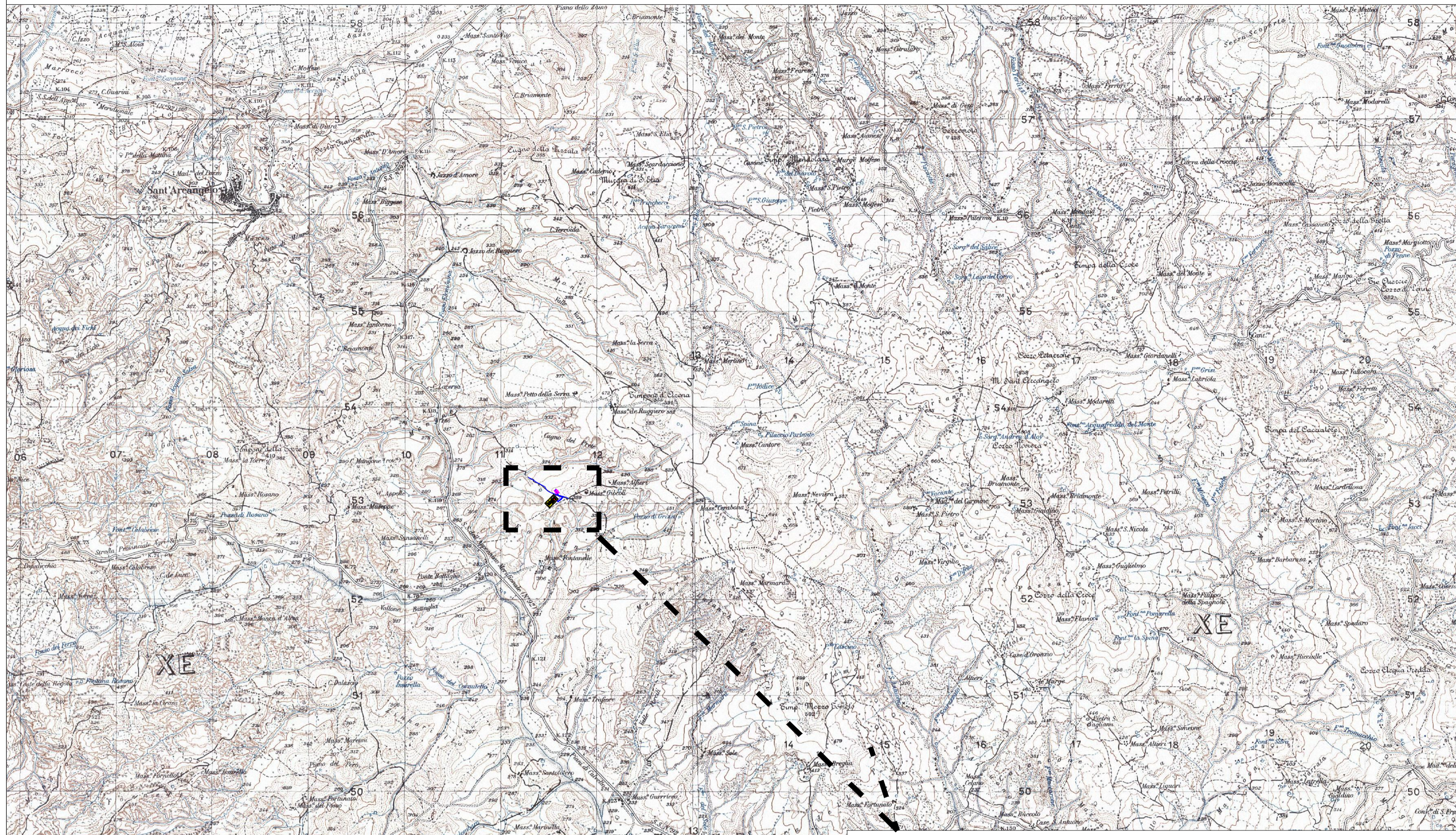
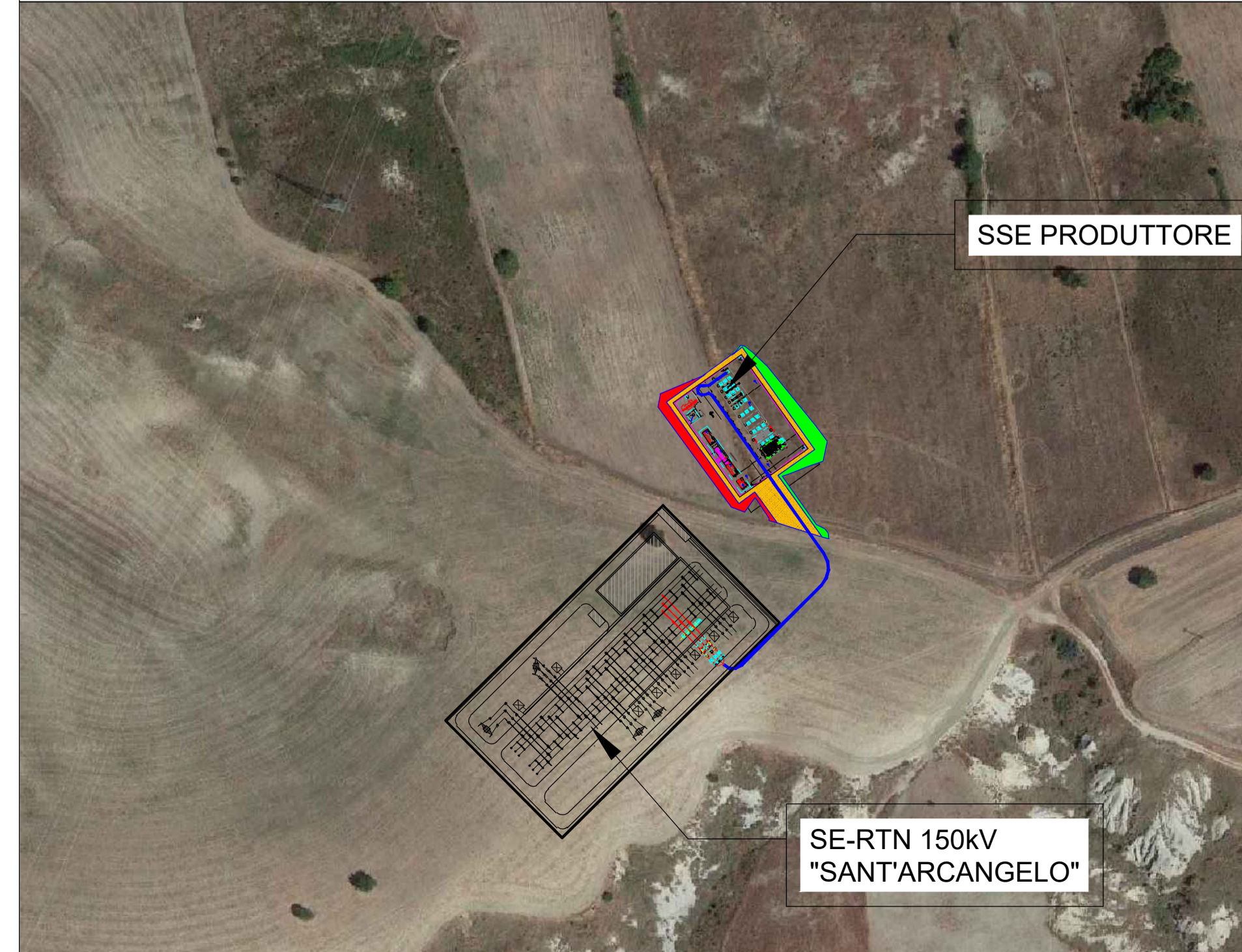


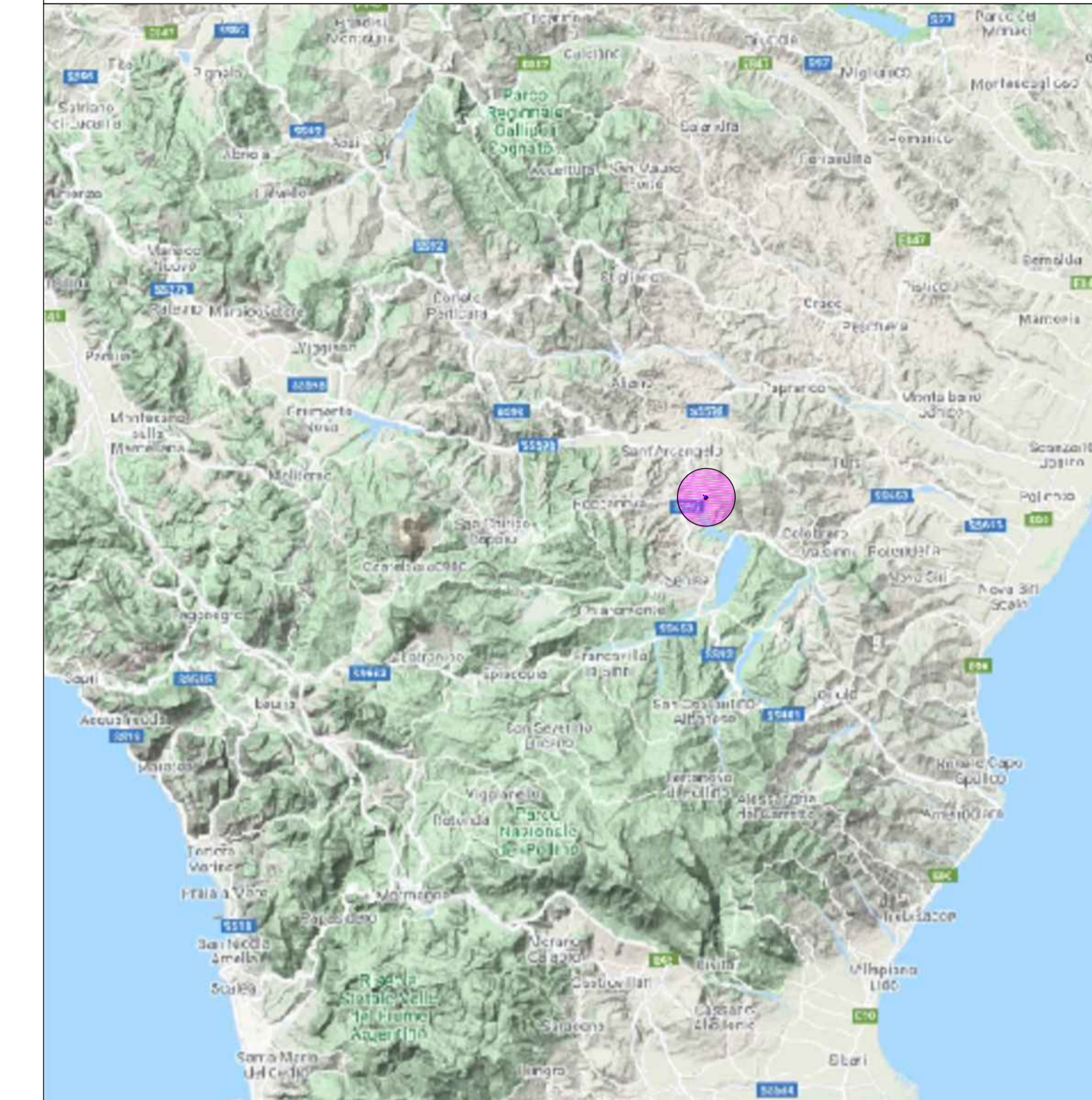
INQUADRAMENTO PLANIMETRICO SU IGM - SCALA 1:25.000



PARTICOLARE - SCALA 1:2.000



INQUADRAMENTO PLANIMETRICO SU MAPPA GEOGRAFICA 1:500.000



LEGENDA

	AREA SOTTOSTAZIONE PRODUTTORE
	STAZIONE RTN 150KV TERNA "SANT'ARCANGELO"
	ELETTRODOTTO INTERRATO MT DI FUTURA REALIZZAZIONE



IMPIANTO FOTOVOLTAICO EG CELESTE E OPERE CONNESSE

POTENZA IMPIANTO 19,99 MWp - COMUNE DI S. ARCANGELO (PZ)

PIANO TECNICO DELLE OPERE AT

Proponente
EG CELESTE S.R.L.
VIA DEI PELLEGRINI 22 - 20122 MILANO (MI) - P.IVA: 11616240963 - PEC: egceleste@pec.it

Progettazione
STUDIO INGEGNERIA ELETTRICA MEZZINA dott. ing. Antonio
Via T. Solis n. 128 - 71016 San Severo (FG)
tel.: 0882/28072 - e-mail: info@studiomezzina.net

Coordinamento progettuale
RAMUNNO S.R.L.
C.DA CAOLO - ZONA P.I.P. - 85057 TRAMUTOLA (PZ) - P.IVA: 01633510761 - email: info@ramunnosrl.it

INQUADRAMENTO TERRITORIALE DELLE OPERE SU IGM

LIVELLO PROGETTAZIONE	CODICE ELABORATO	FILENAME	RIFERIMENTO	DATA	SCALA
Progetto definitivo	PTO 01.1	-	A3_4 PTO	06/2021	-

REV.	DATA	DESCRIZIONE	ESEGUITO	VERIFICATO	APPROVATO
01	21/06/2021	-	AM	RAM	ENF